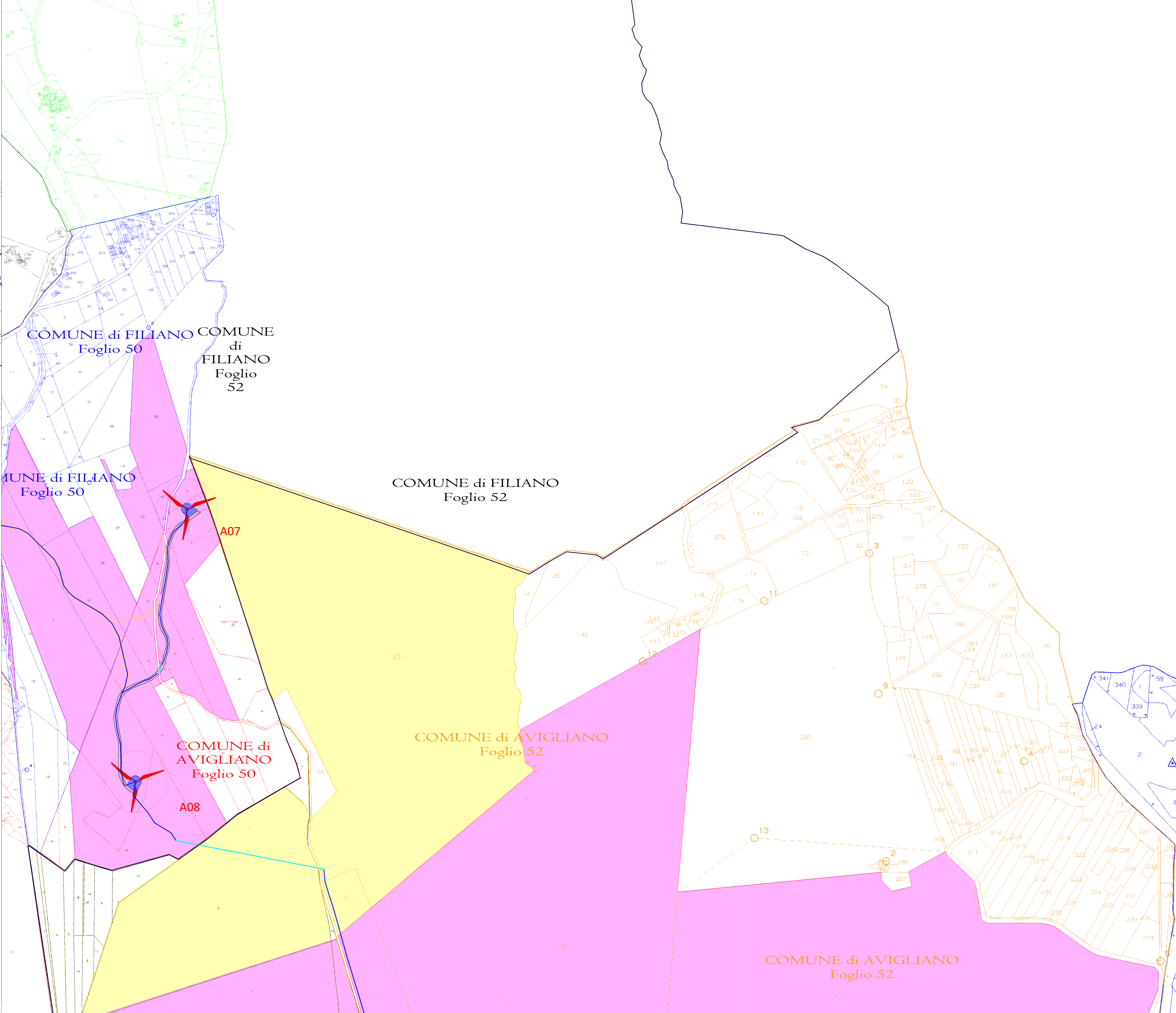
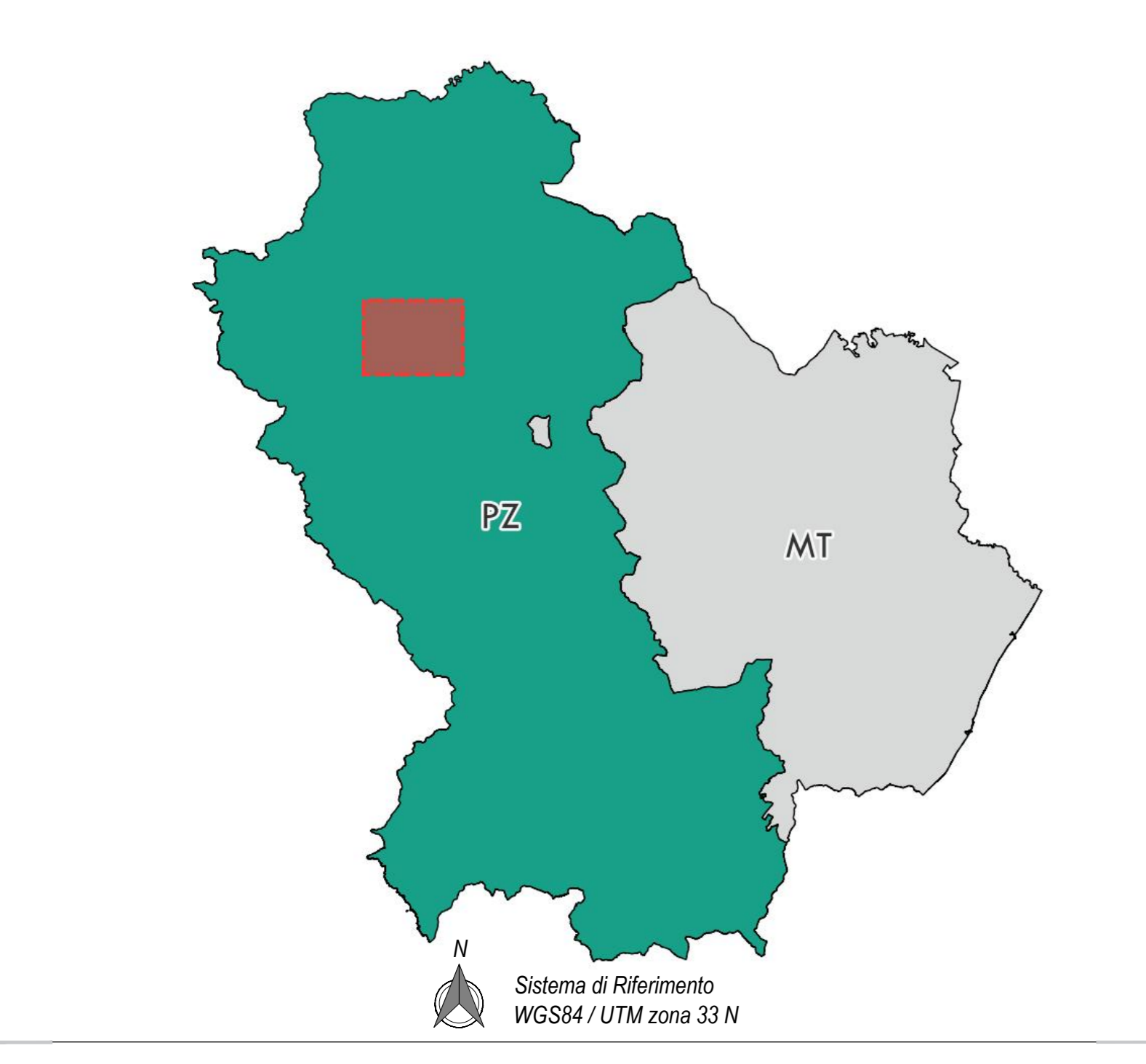
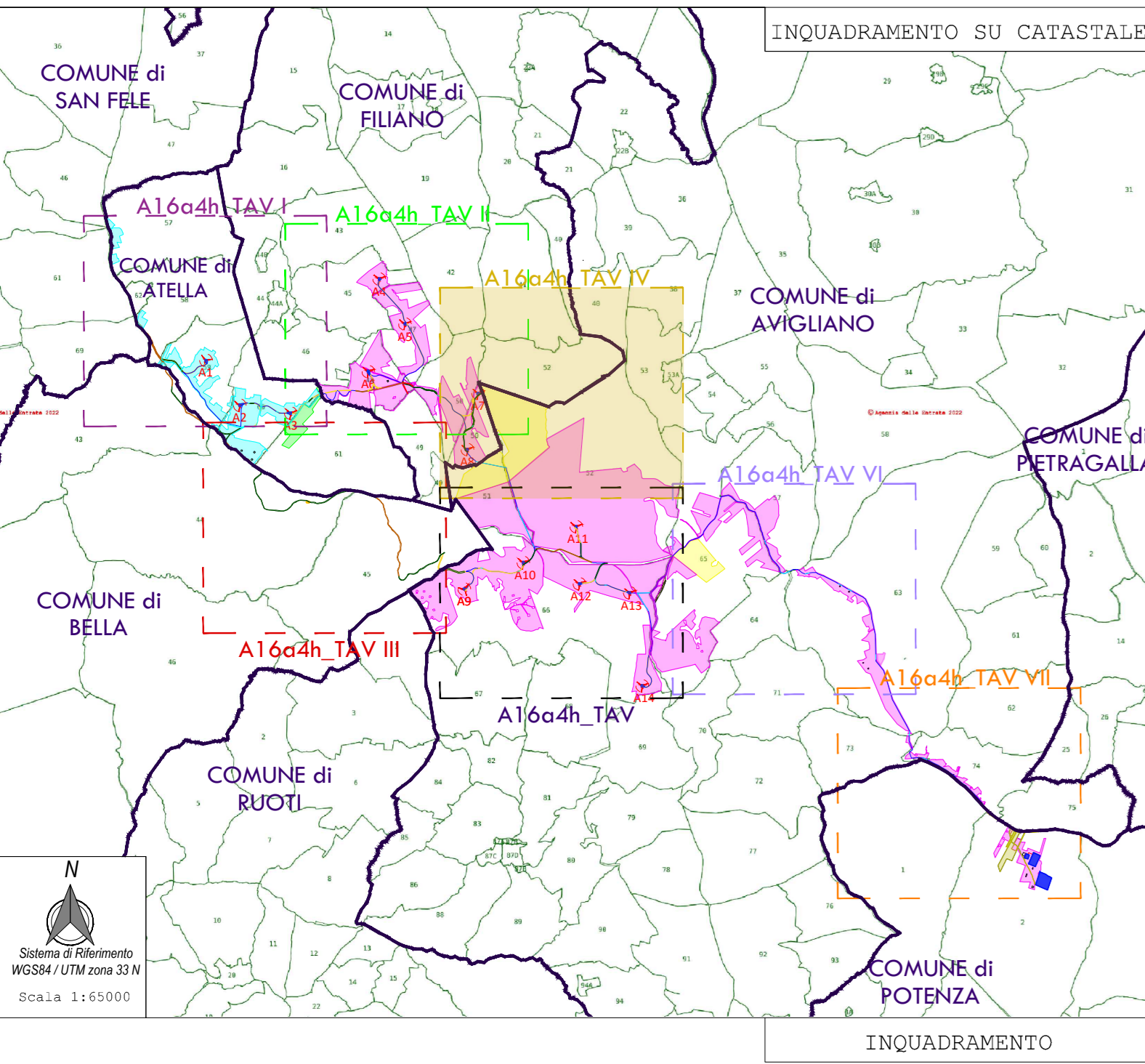


- LEGENDA:**
-  Aerogeneratore
 -  Confine Comunale
 -  Viabilità di Progetto
 -  Viabilità Comunale Esistente da Adeguare
 -  Viabilità Esistente da Adeguare
 -  Viabilità Provinciale Esistente da Adeguare
 -  Viabilità Esistente (di accesso alla SU - Storage)
 -  Cavidotto 30 Kv (Trincea)
 -  Cavidotto 30 Kv (T.O.C.)
 -  Cavidotto 30 Kv - (T.O.C. - Staffaggio)
 -  Cavidotto Stazione Utente - Storage
 -  Cavidotto Stazione Utente - SSE Nuova Avigliano
 -  Estranei al Demanio Civico
 -  Natura Alodale in quanto appartenenti ad Antiche quote del 1912, del Demanio Civico Comunale Sant'Arno
 -  Demanio Civico Comunale - Avigliano (PZ)
 -  Demanio Civico Comunale - Filiano (PZ)
 -  Demanio Civico Comunale - Potenza (PZ)
 -  Demanio Civico Comunale di Sant'Arno - Alata (PZ)



PROGETTO PER LA REALIZZAZIONE DI UN PARCO EOLICO E DELLE RELATIVE OPERE DI CONNESSIONE ALLA RTN

POTENZA NOMINALE 84 MW

REGIONE BASILICATA | PROVINCIA di POTENZA | ATELLA | COMUNI di AVIGLIANO | FILIANO | POTENZA

Località "Serradenti"

Scala: 1:3000 | Formato Stampa: AO

PROGETTO DEFINITIVO

ELABORATO

A.16.a.4.h TAV IV | CARTA DEI VINCOLI DELL'AREA_USI CIVICI - TAVOLA IV

Progettazione:  S.V. Design Studio S.r.l. |  Ripensato S.r.l.

Coordinatore Elaborato:  

Data	Motivo della revisione	Redatto	Verificato	Approvato
Novembre 2022	Primo emendamento	LS	GVJ/AS	EGV

Il presente elaborato è di proprietà di S.V. Design Studio S.r.l. Non è consentito riprodurlo o comunque utilizzarlo senza autorizzazione scritta di S.V. Design Studio S.r.l.