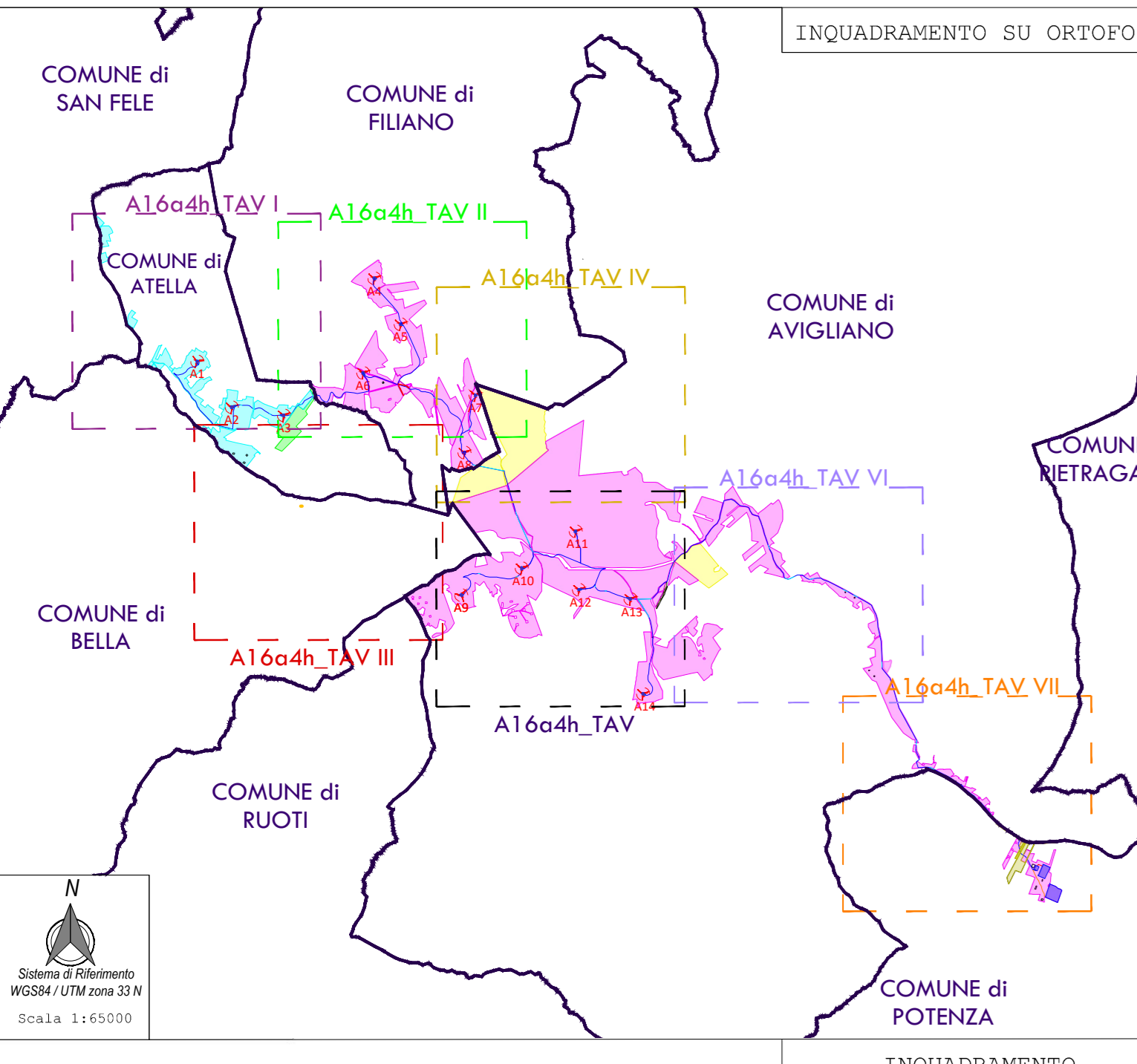


- LEGENDA:**
- Aerogeneratore
  - Confine Comunale
  - Viabilità di Progetto
  - Viabilità Comunale Esistente da Adeguare
  - Viabilità Esistente da Adeguare
  - Viabilità Provinciale Esistente da Adeguare
  - Viabilità Esistente (di accesso alla SU - Storage)
  - Cavidotto 30 Kv (Trincea)
  - Cavidotto 30 Kv (T.O.C.)
  - Cavidotto 30 Kv - (T.O.C. - Staffaggio)
  - Cavidotto Stazione Utente - Storage
  - Cavidotto Stazione Utente - SSE Nuova Avigliano
  - Estranei al Demanio Civico
  - Natura Alodale in quanto appartenenti ad Antiche quote del 1912, del Demanio Civico Comunale Sant'ariano
  - Demanio Civico Comunale - Avigliano (PZ)
  - Demanio Civico Comunale - Filiano (PZ)
  - Demanio Civico Comunale - Potenza (PZ)
  - Demanio Civico Comunale di Sant'ariano - Alata (PZ)



**PROGETTO PER LA REALIZZAZIONE DI UN PARCO EOLICO E DELLE RELATIVE OPERE DI CONNESSIONE ALLA RTN**

POTENZA NOMINALE 84 MW

REGIONE BASILICATA | PROVINCIA di POTENZA | ATELLA | AVIGLIANO | FILIANO | POTENZA

Località "Serradenti"

Scala: 1:15000 | Formato Stampa: AO

**PROGETTO DEFINITIVO**

ELABORATO

**A.16.a.4.h** CARTA DEI VINCOLI DELL'AREA\_USI CIVICI

Progettazione: S.V. Design Studio S.r.l. | Ripresadenti S.r.l.

Coordinatore Elaborato: S.V. Design Studio S.r.l.

Data	Nome della revisione	Redatto	Verificato	Approvato
Agosto 2023	Integrazioni	LS	GV/AS	SPV

Il presente elaborato è di proprietà di S.V. Design Studio S.r.l. Non è consentito riprodurlo o comunque utilizzarlo senza autorizzazione scritta di S.V. Design Studio S.r.l.

