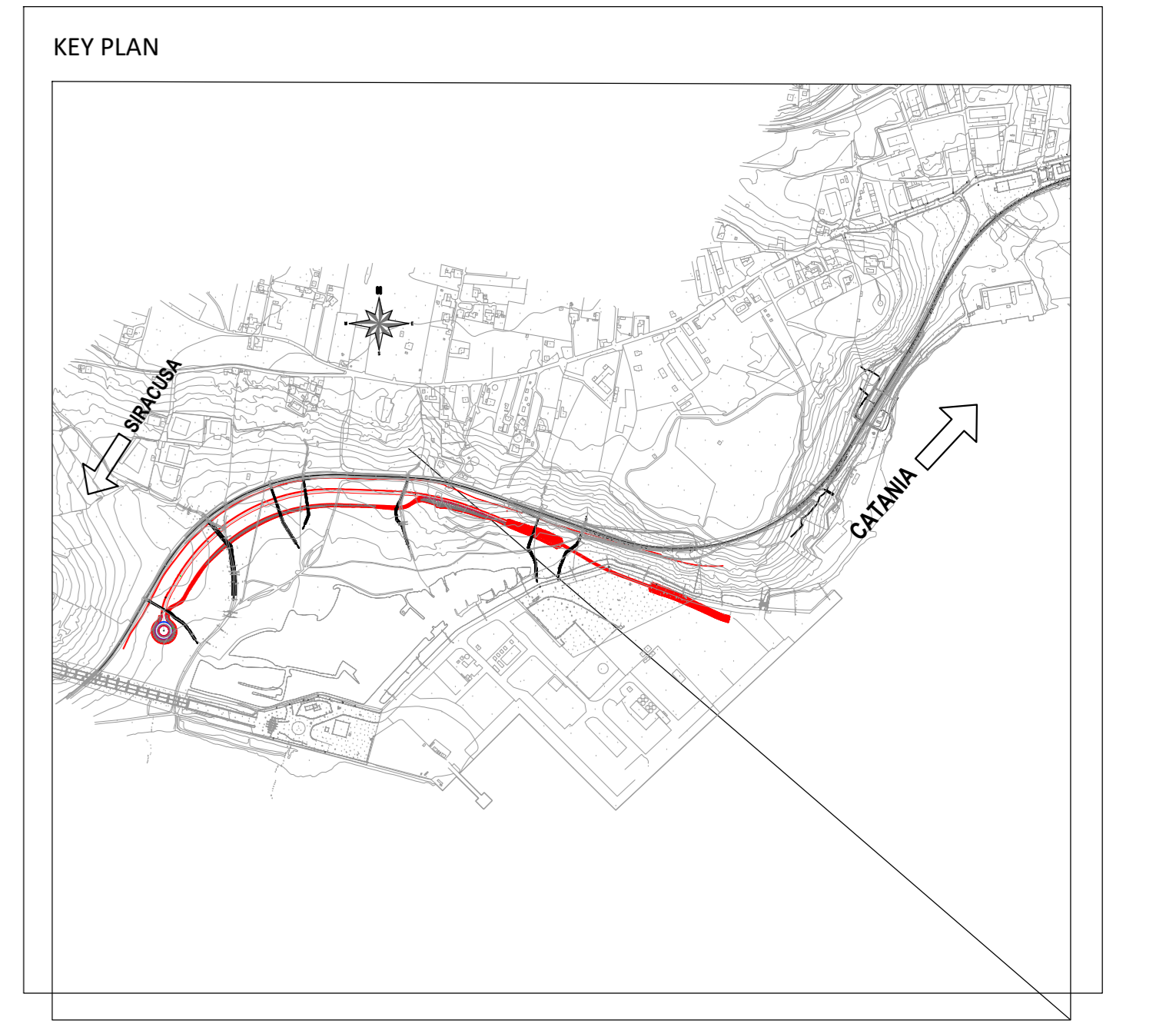


DATI BACINO												
BACINO	OPERA	PK OPERA	AREA _{bacino}		Lungh. Asta	Pend. Media	Tc Krip.	Tc assunto	φ	Q200	Q200	
-	-	-	m ²	km ²	m	m/m	min	min	-	mm/h	m ³ /s	
B01	IND1	1+263.32	51363,9	0,05	350,0	0,06	5,24	15	0,3	301,12	1,29	
B02	IND2	1+484,07	3034436,5	2,03	2800,0	0,02	39,67	39,67	0,4	165,73	37,46	
B03	IND3	0+888,60	56588,3	0,06	430,0	0,06	6,14	15	0,3	301,12	1,42	
B04	IND4	0+915,80	30048,6	0,03	350,0	0,04	6,13	15	0,3	301,12	0,75	
B05	IND5	0+340,00	30000,0	0,01	300,0	0,08	3,05	15	0,3	301,12	0,25	
B06	IND6	0+587,08	318763,1	0,32	950,0	0,04	13,91	15	0,3	301,12	8,00	
B07	IND7	0+276,27	176420,7	0,18	750,0	0,04	11,60	15	0,3	301,12	4,43	
B08	IND8	0+172,90	77404,6	0,08	300,0	0,07	4,89	15	0,3	301,12	1,94	



COMMITTENTE:
RFI
GRUPPO FERROVIE DELLO STATO ITALIANE

PROGETTAZIONE:
ITALFERR
GRUPPO FERROVIE DELLO STATO ITALIANE

LINEA CATANIA - SIRACUSA

DIREZIONE TECNICA
S.O. Coordinamento di Sistema e PFTE

PROGETTO DI FATTIBILITA' TECNICO ECONOMICA

Collegamento ferroviario con il Porto di Augusta
Fase 1B

IDROLOGIA E IDRAULICA
Corografia di bacini idrografici

SCALA:
1:5000

COMMESSA	LOTTO	FASE	ENTE	TIPO DOC.	OPERA/DISCIPLINA	PROGR.	REV.
RS62	01	R	14	C5	ID0001	001	B

Rev.	Descrizione	Redatto	Data	Verificato	Data	Approvato	Data	Autorizzato / Data
A	Emissione Esecutiva	P.Vi.	Novembre 2022	M. Ventura	Novembre 2022	P. Ciancetto	Novembre 2022	G. Ingrassia Settembre 2022
B	Emissione per Recepimento prescrizioni AdSP	E. Spagnoli	Settembre 2023	M. Vignola	Settembre 2023	P. Ciancetto	Settembre 2023	Ing. C. Spagnoli s.p.a. C/O Giorgio Mammola s.p.a. - Catania Dott. Ing. GIULIA MARIANO C/O Studio Ingegneristico n. Fab.:

File: RS6201814C50001001B