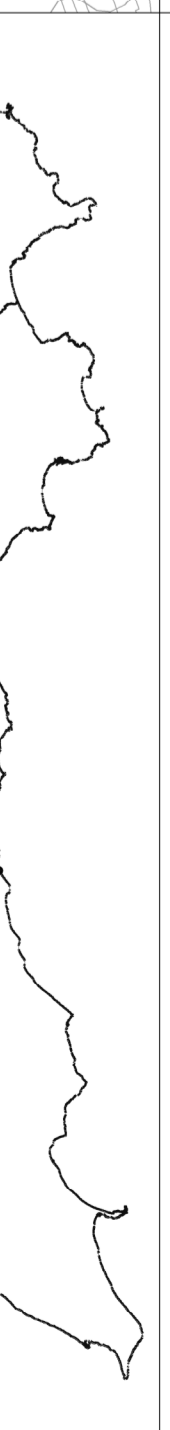
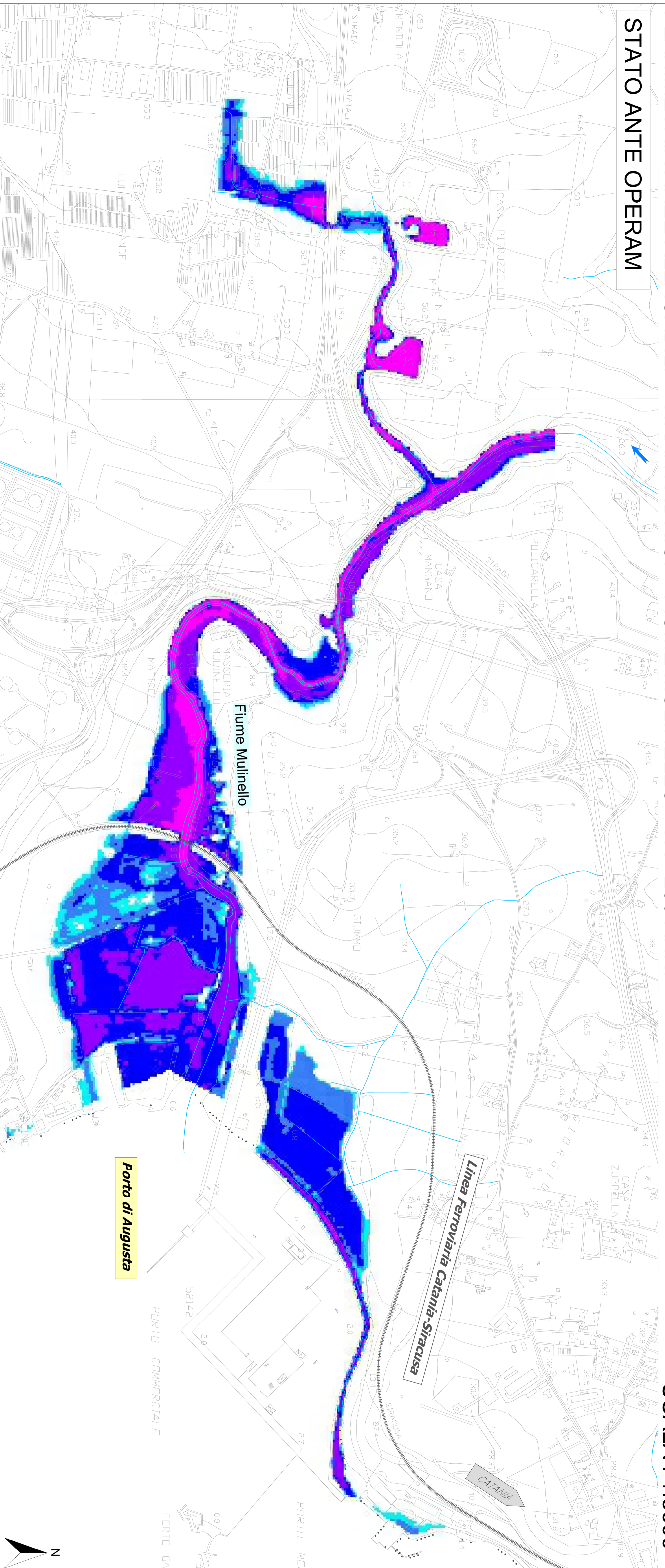
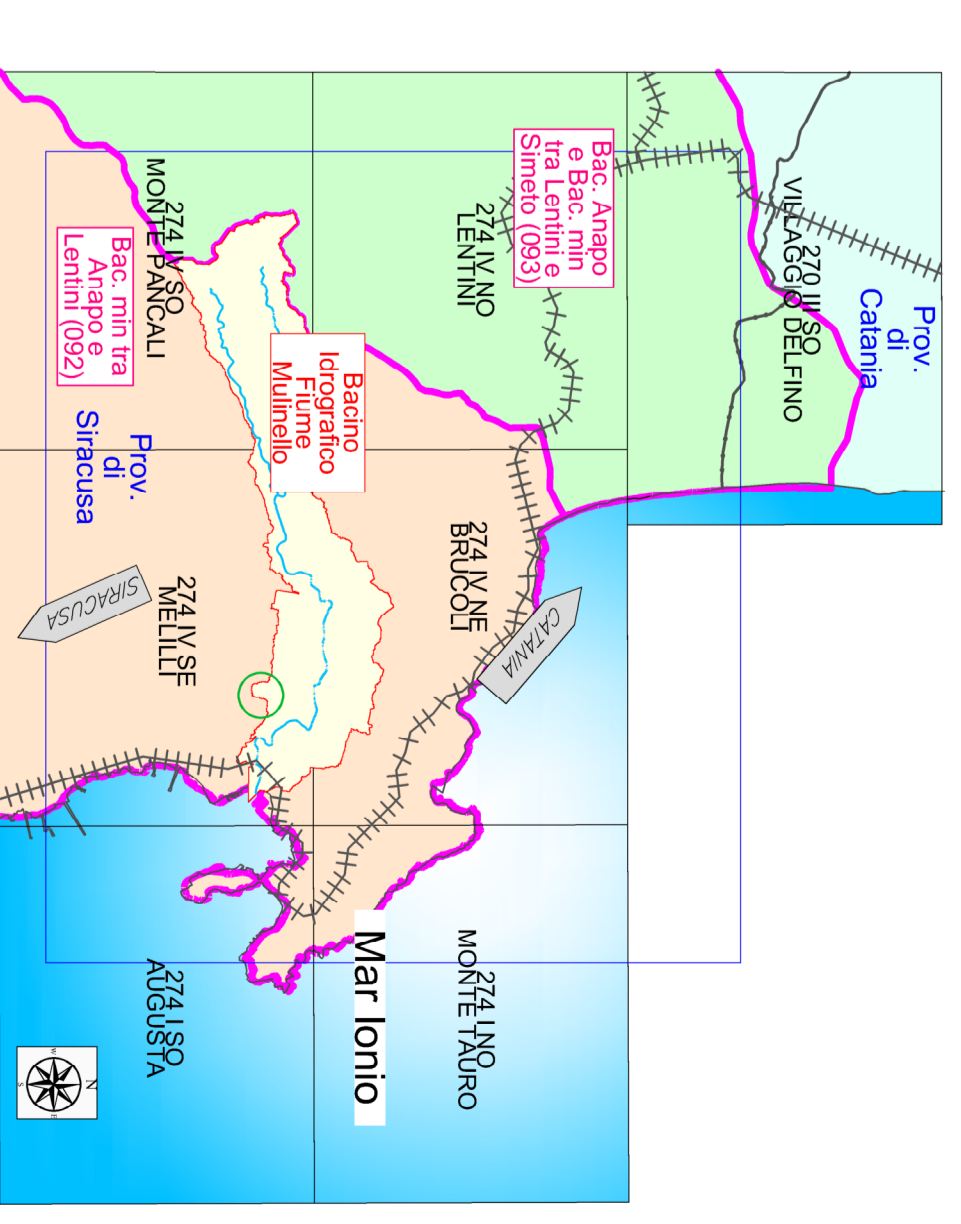


STATO ANTE OPERAM

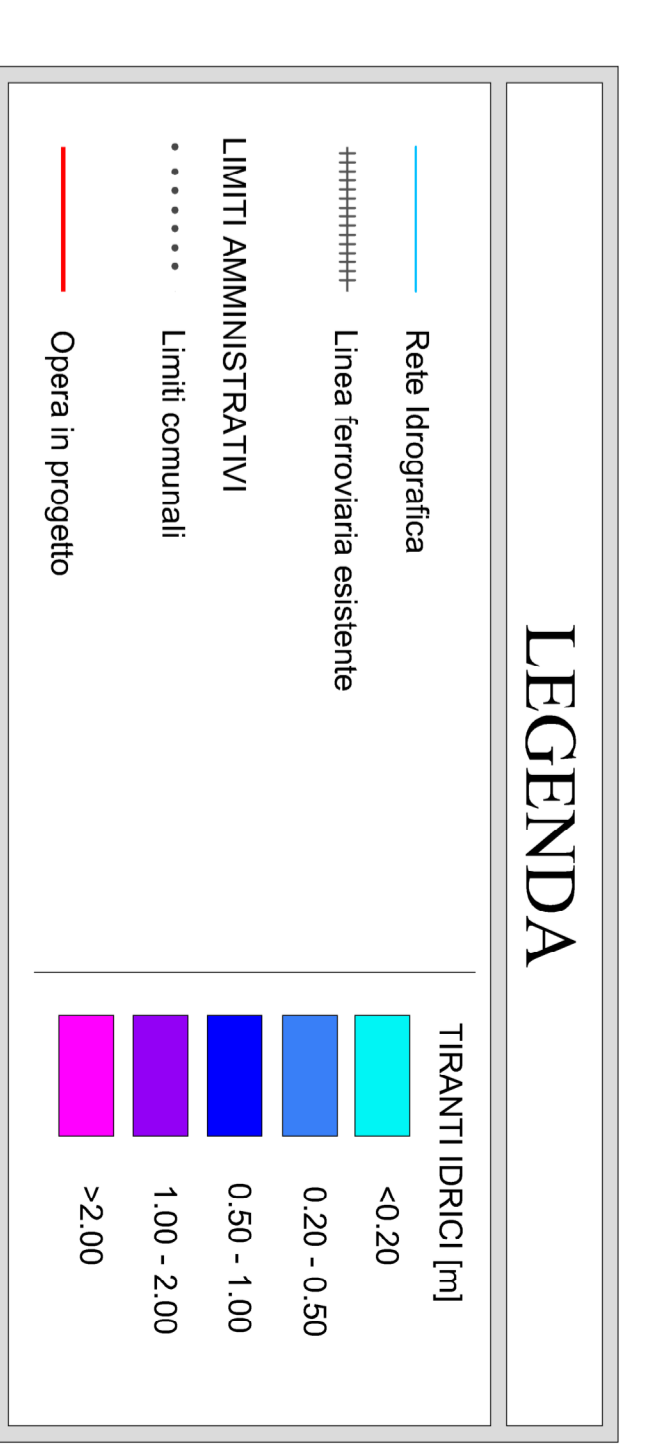
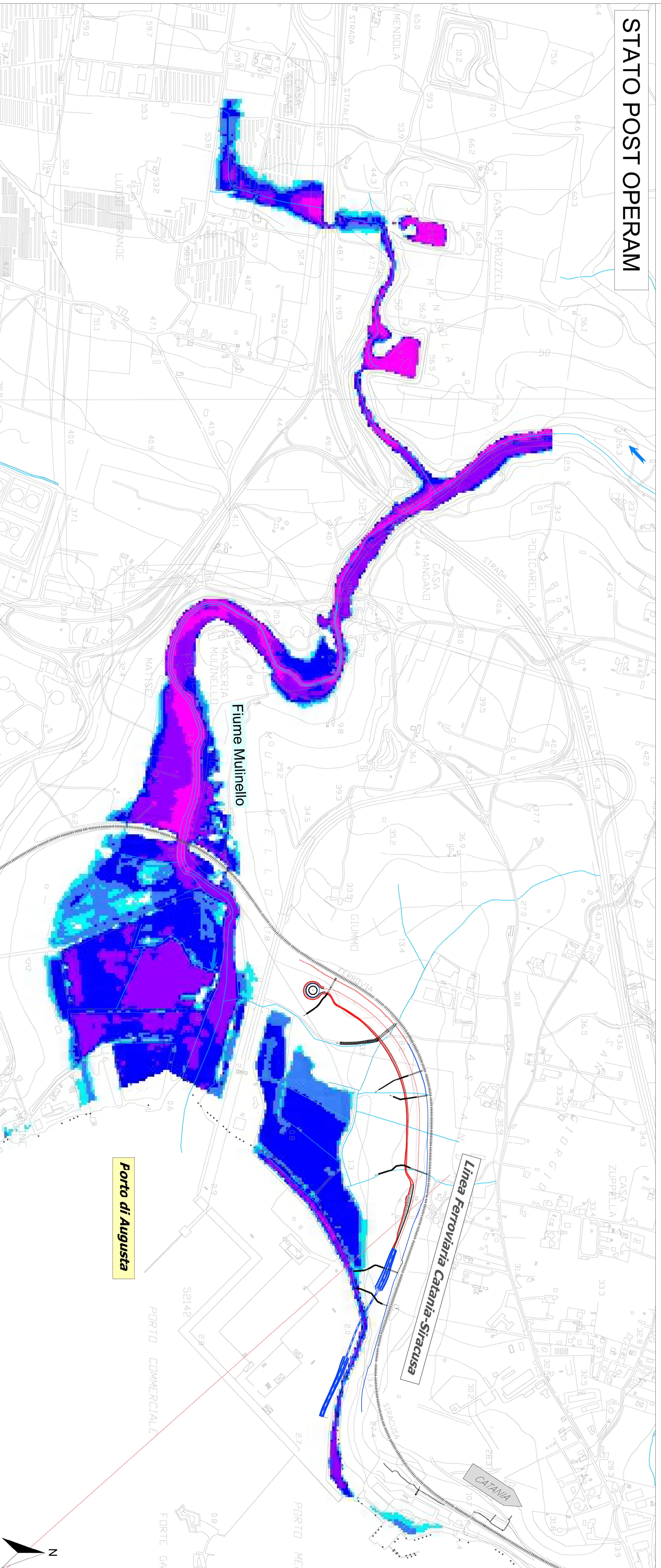


Quadro Unione 50.000



(m) : Codici Bacino PAI SICILIA

STATO POST OPERAM



COMMITTENTE



PROGETTAZIONE



LINEA CATANIA - SIRACUSA

DIREZIONE TECNICA

S.O. Coordinamento di Sistema e PTTE

PROGETTO DI FATIBILITA' TECNICO ECONOMICA

Collegamento ferroviario con il Porto di Augusta

Fase 1B

IPROLOGIA E IPRAULICA
Modellazione 2D Fiume Mulino - AnterPost Operam -
Formazione aree allagabili, tiranti idrici - TR = 200 anni

SCALA: 1:5.000

COMMESSA LOTTO FASE BIVE TRIOLOC OPERA/DESCRIZIONE PROGR. REV.

RS62 01 R 14 P5 ID0002 005 B

Rev.	Descrizione	Redatto	Data	Verificato	Data	Approvato	Data	Autore/Disegn.
A	Emissione Esecutiva	M. Carini	2022	M. Viora	2022	P. Carrozzini	2022	G. Spina
B	Emissione per Autorizz. (C. 2022)	C. Spina	2022	M. Viora	2022	P. Carrozzini	2022	M. Carini

PROG. 5020334/0000000000