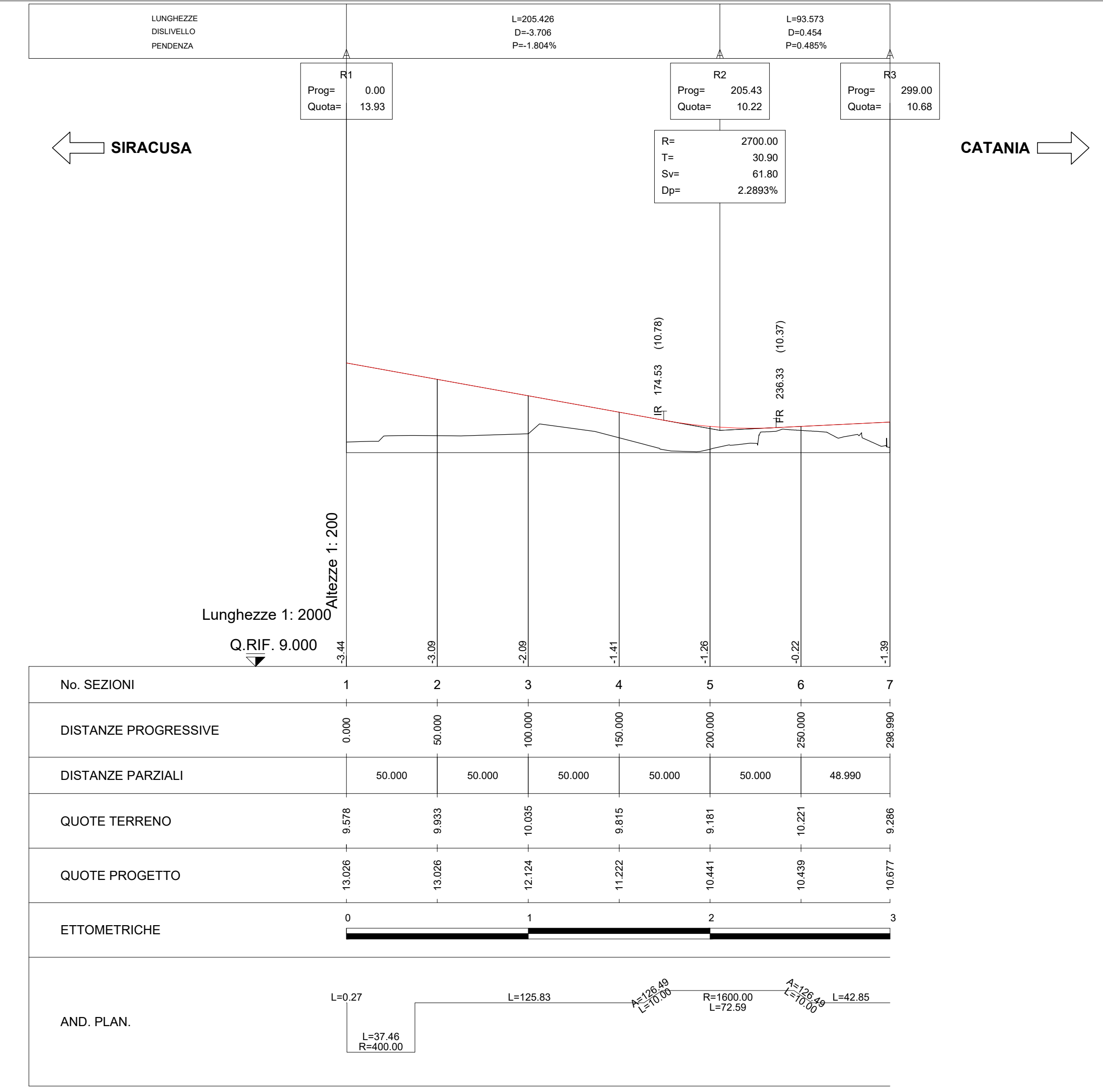


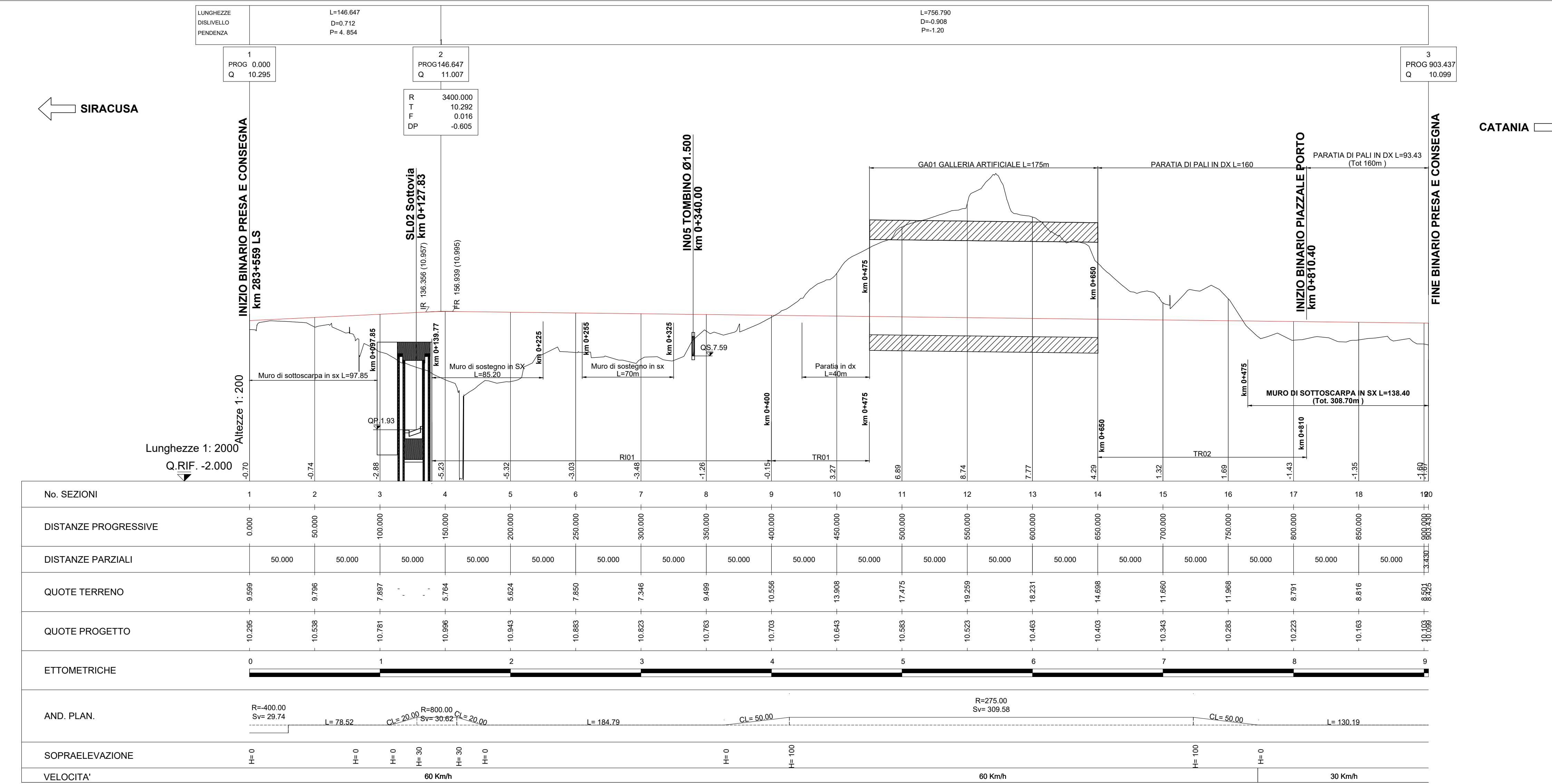
Profilo Binario collegamento Bypass 1:2000/200



Planimetria binario presa/consegna Scala 1:2.000

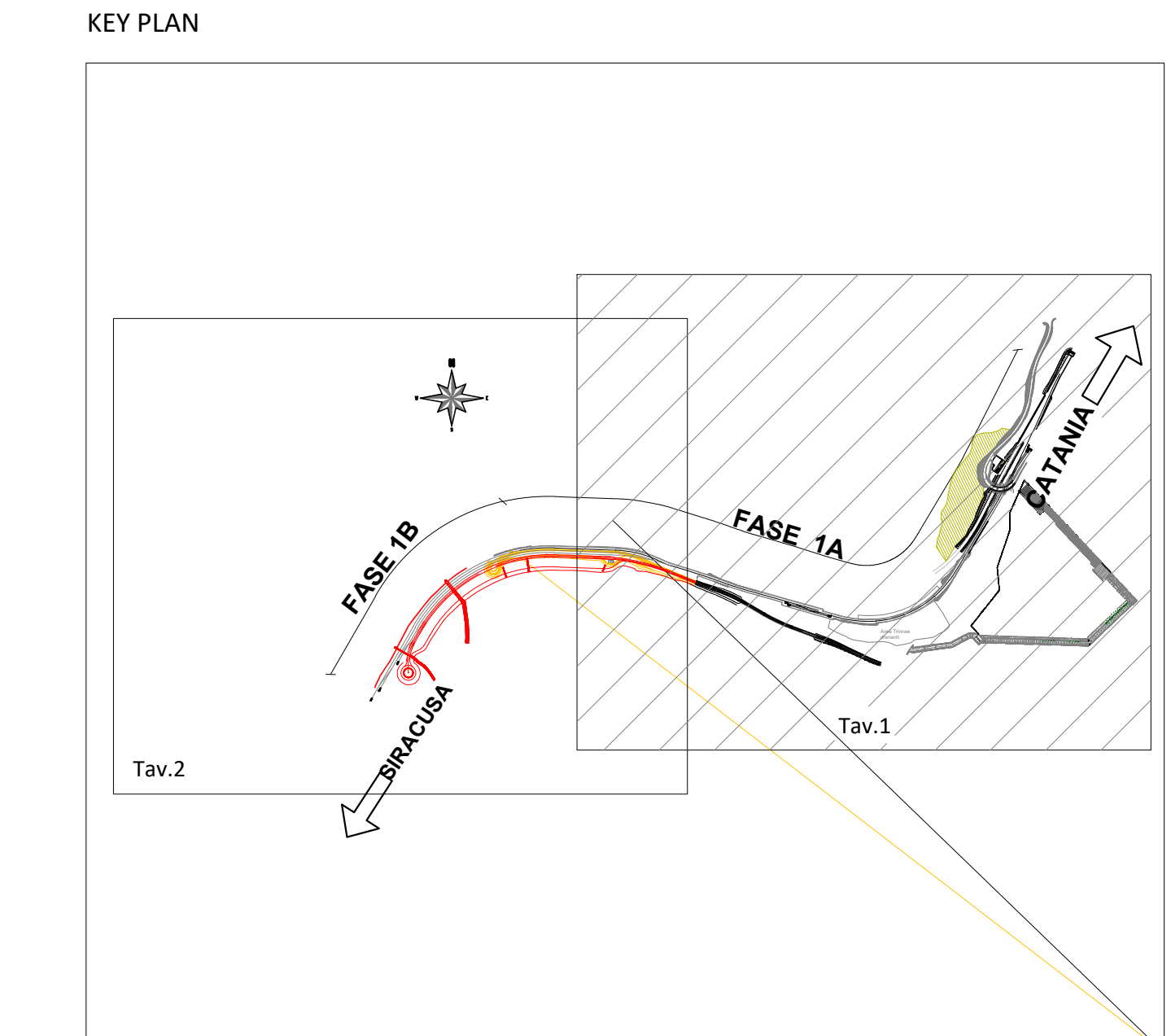


Profilo Binario presa/consegna 1:2000/200



**LEGENDA**

- Binari e opere già realizzate
- Binari e opere da realizzare in fase 1B
- Binari e opere da demolire



COMMITTENTE: **RFI** GRUPPO FERROVIARIO ITALIANO

PROGETTAZIONE: **ITALFERR** GRUPPO FERROVIARIO ITALIANO

**LINEA CATANIA - SIRACUSA**

**DIREZIONE TECNICA**  
S.O. COORDINAMENTO DI SISTEMA E PFTE

**PROGETTO DI FATTIBILITA' TECNICO ECONOMICA**

Collegamento ferroviario con il Porto di Augusta  
Fase 1B  
Elaborati Generali

Piano-profilo su cartografia Tav. 1 di 2

SCALA: 1:200/1:2000

| COMMESSA | LOTTO | FASE | ENTE | TIPO DOC. | OPERA/DISCIPLINA | PROGR. | REV. |
|----------|-------|------|------|-----------|------------------|--------|------|
| RS62     | 01    | R    | 14   | L6        | IF0001           | 001    | C    |

| Rev. | Descrizione                                 | Redatto  | Data         | Verificato | Data         | Approvato   | Data         | Aut. | Data |
|------|---|----------|--------------|------------|--------------|-------------|--------------|------|------|
| A    | Emissione Esecutiva                         | S. Zommo | Aprile 23    | S. Lana    | Aprile 23    | P. Carlesmo | Aprile 23    |      |      |
| B    | Remissione per rior autorizzativo           | S. Zommo | Aprile 23    | S. Lana    | Aprile 23    | P. Carlesmo | Aprile 23    |      |      |
| C    | Emissione per recepimento prescrizioni AUSP | S. Zommo | Settembre 23 | S. Lana    | Settembre 23 | P. Carlesmo | Settembre 23 |      |      |

File: \_\_\_\_\_ n. Ed.: \_\_\_\_\_