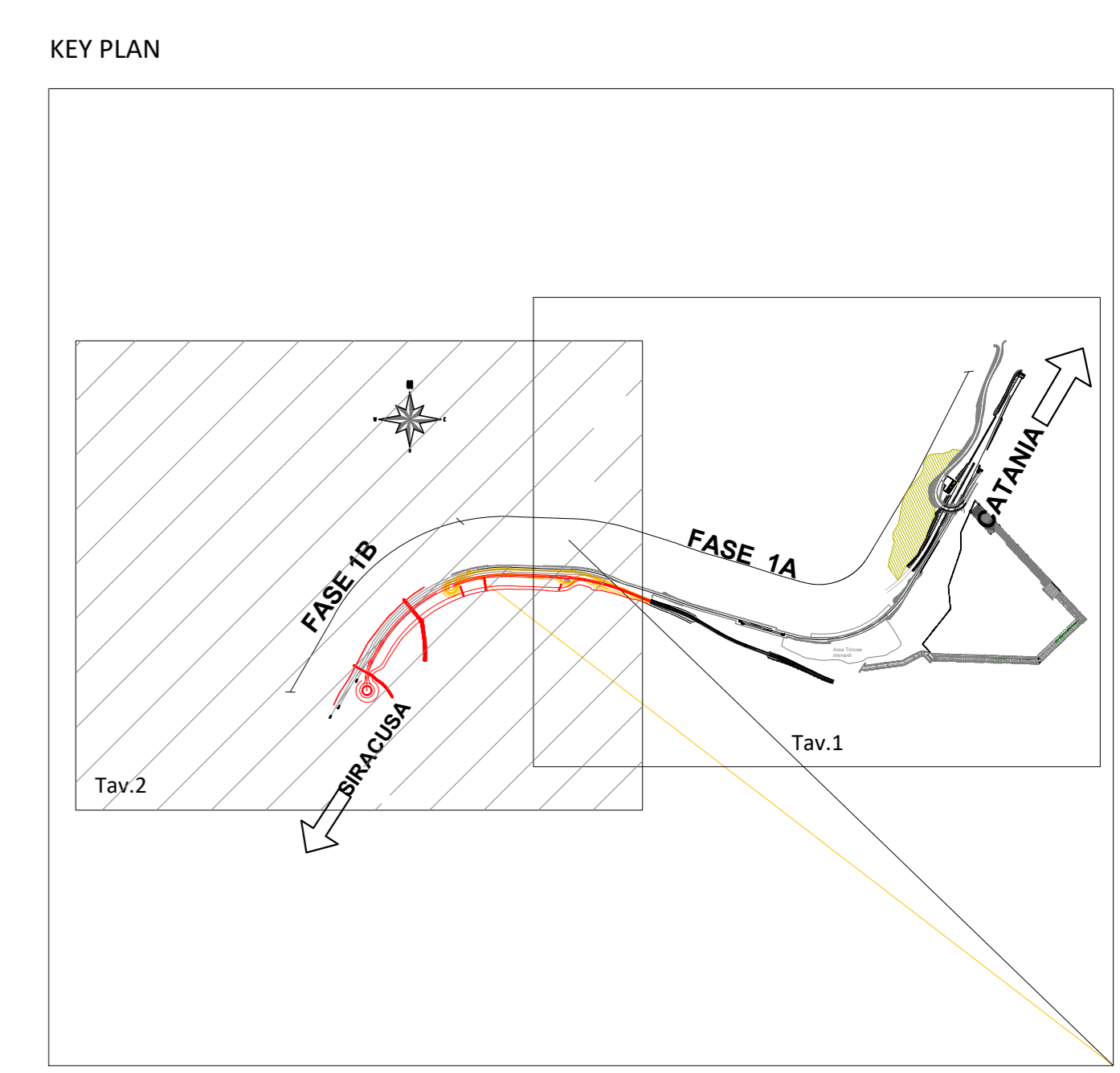
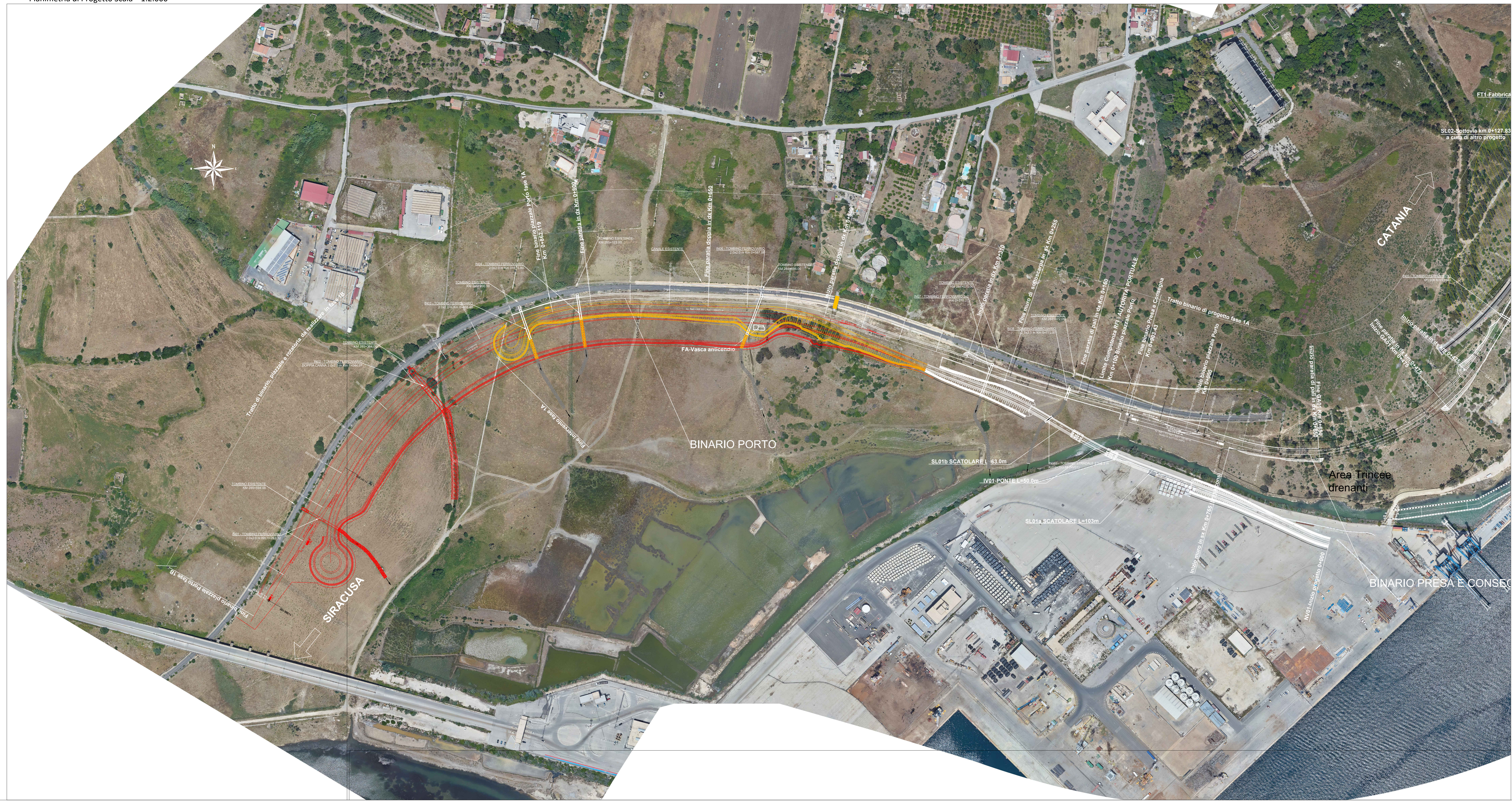


LEGENDA

- Binari e opere già realizzate
- Binari e opere da realizzare in fase 1B
- Binari e opere da demolire

Planimetria di Progetto Scala 1:2.000



COMMITTENTE:
RFI - RIFERIMENTI FERROVIARIA ITALIANA
GRUPPO FERROVIE DELLO STATO ITALIANE

PROGETTAZIONE:
ITALFERR - GRUPPO FERROVIE DELLO STATO ITALIANE

LINEA CATANIA - SIRACUSA

DIREZIONE TECNICA
S.O. COORDINAMENTO DI SISTEMA E PFTE

PROGETTO DI FATTIBILITA' TECNICO ECONOMICA

Collegamento ferroviario con il Porto di Augusta
Fase 1B
Elaborati Generali

Piano-profilo su ortofoto Tav. 2 di 2

SCALA: 1:200/1:2000

COMMESSA	LOTTO	FASE	ENTE	TIPO DOC.	OPERA/DISCIPLINA	PROGR.	REV.
RS62	01	R	14	L6	IF0001	004	C

Rev.	Descrizione	Realizzato	Data	Verificato	Data	Approvato	Data	Autorità
A	Emissione Esecutiva	S. Zommo	Aprile 23	S. Lana	Aprile 23	P. Carlesimo	Aprile 23	G. Pignatelli
B	Remissione per iter autorizzatorio	S. Zommo	Aprile 23	S. Lana	Aprile 23	P. Carlesimo	Aprile 23	G. Pignatelli
C	Emissione per recepimento prescrizioni AuSP	S. Zommo	Settembre 23	S. Lana	Settembre 23	P. Carlesimo	Settembre 23	G. Pignatelli

File: _____ n. Ed.: _____