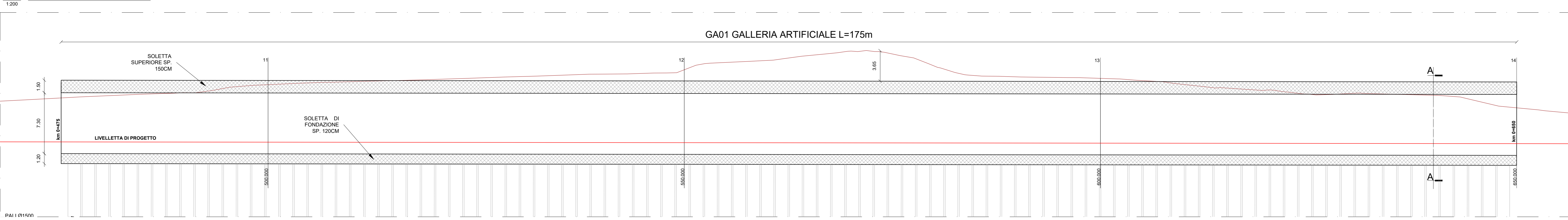
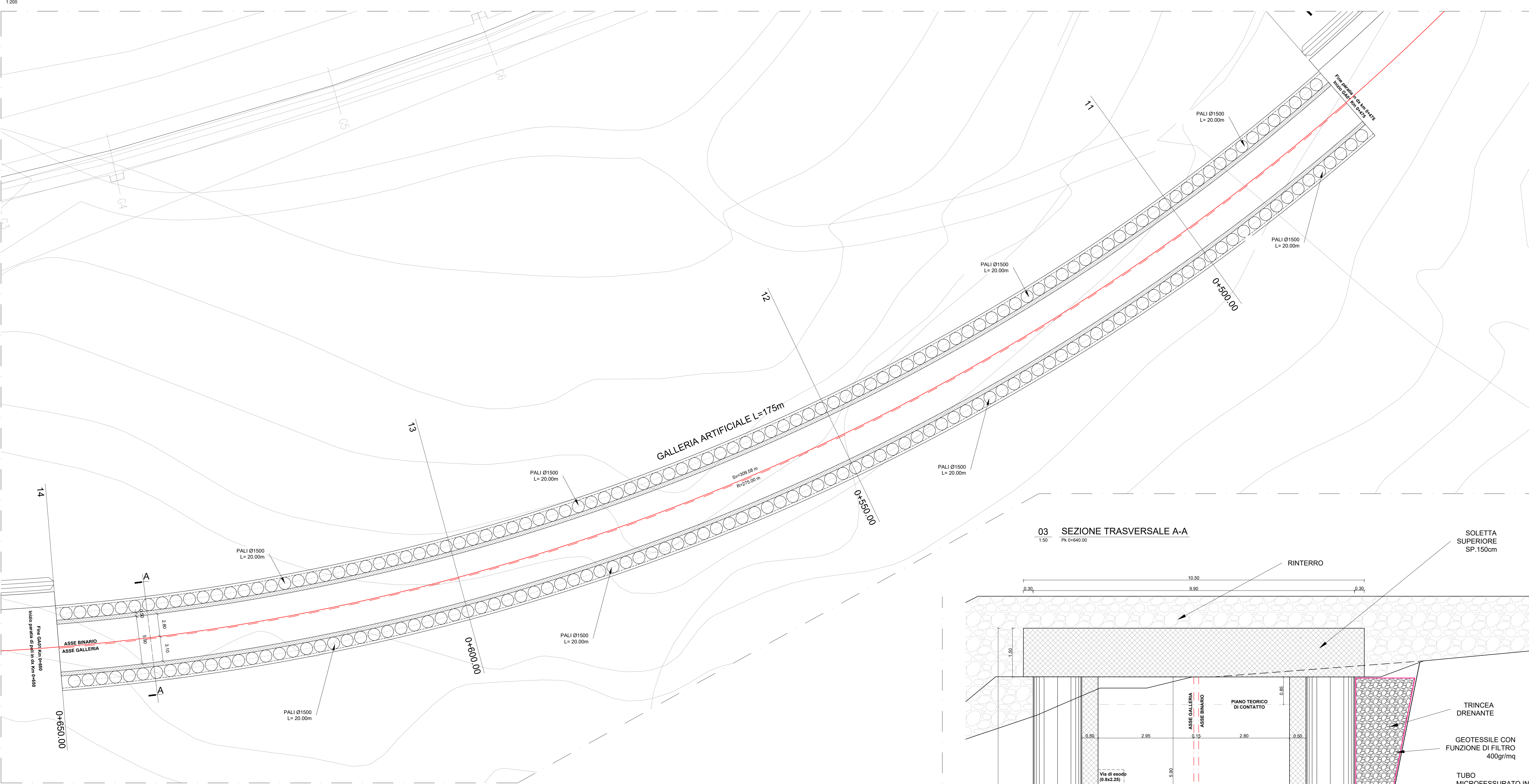


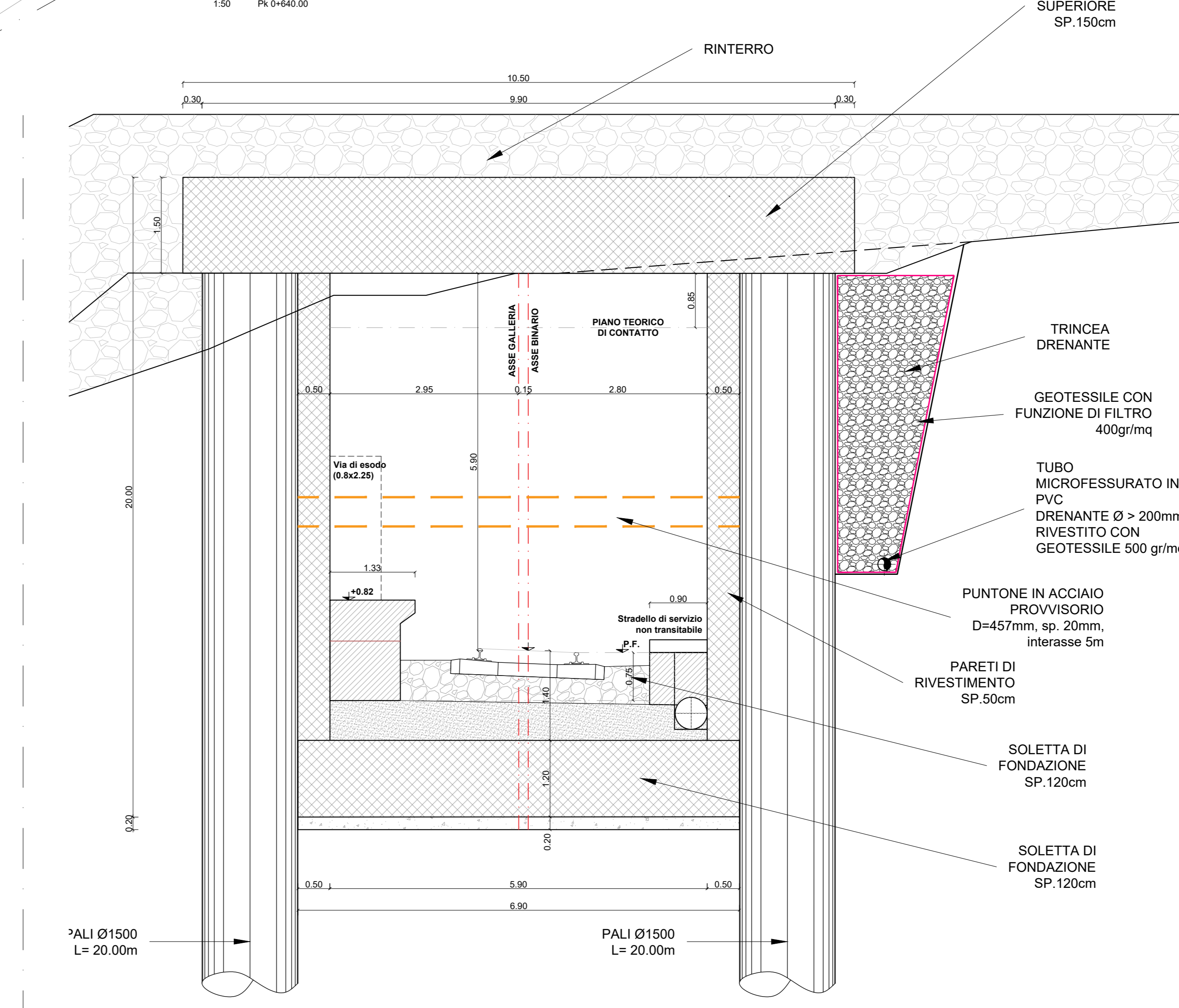
01 SEZIONE LONGITUDINALE



01 PLANIMETRIA



03 SEZIONE TRASVERSALE A-A



COMMITTENTE: **RFI** RETE FERROVIARIA ITALIANA GRUPPO FERROVIE DELLO STATO ITALIANE

PROGETTAZIONE: **ITALFERR** GRUPPO IRMOMVE DELLO STATO ITALIANE

LINEA CATANIA - SIRACUSA

DIREZIONE TECNICA
S.O. OPERE GEOTECNICHE

PROGETTO DI FATTIBILITA' TECNICO ECONOMICA

Collegamento ferroviario con il Porto di Augusta
Fase 1

OPERE CIVILI
GALLERIE ARTIFICIALI
Galleria artificiale GA01 - Pianta, prospetto e sezioni

SCALA: **Varie**

COMMESSA	LOTTO	FASE	ENTE	TIPO DOC.	OPERA/DISCIPLINA	PROGR.	REV.
RS62	01	R	11	PZ	GA0000	001	A

Rev.	Descrizione	Redatto	Data	Verificato	Data	Approvato	Data	Autorizzato / Data
A	Emissione Esecutiva	PIR	Nov 2022	[Signature]	Nov 2022	[Signature]	Nov 2022	L. Berardi Nov 2022

File: R56201R11FZGA0100001A.dwg n. Ediz.: 1