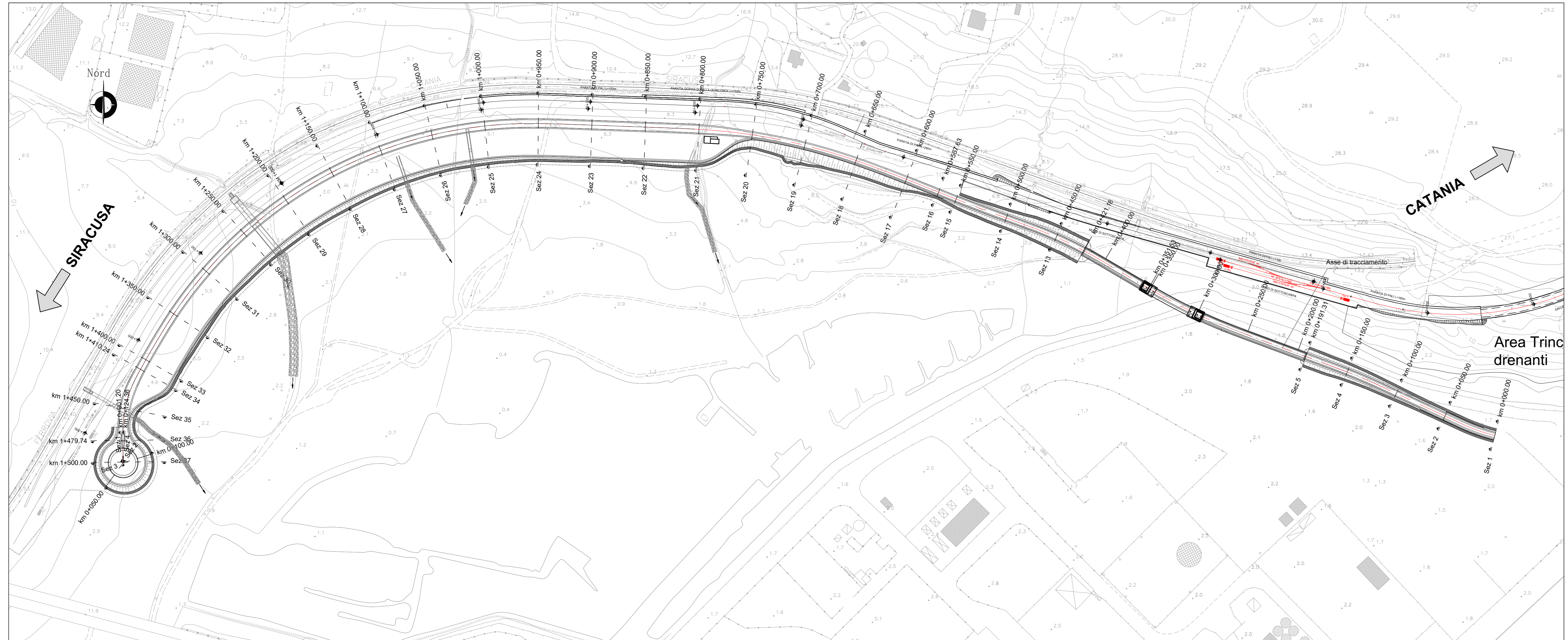
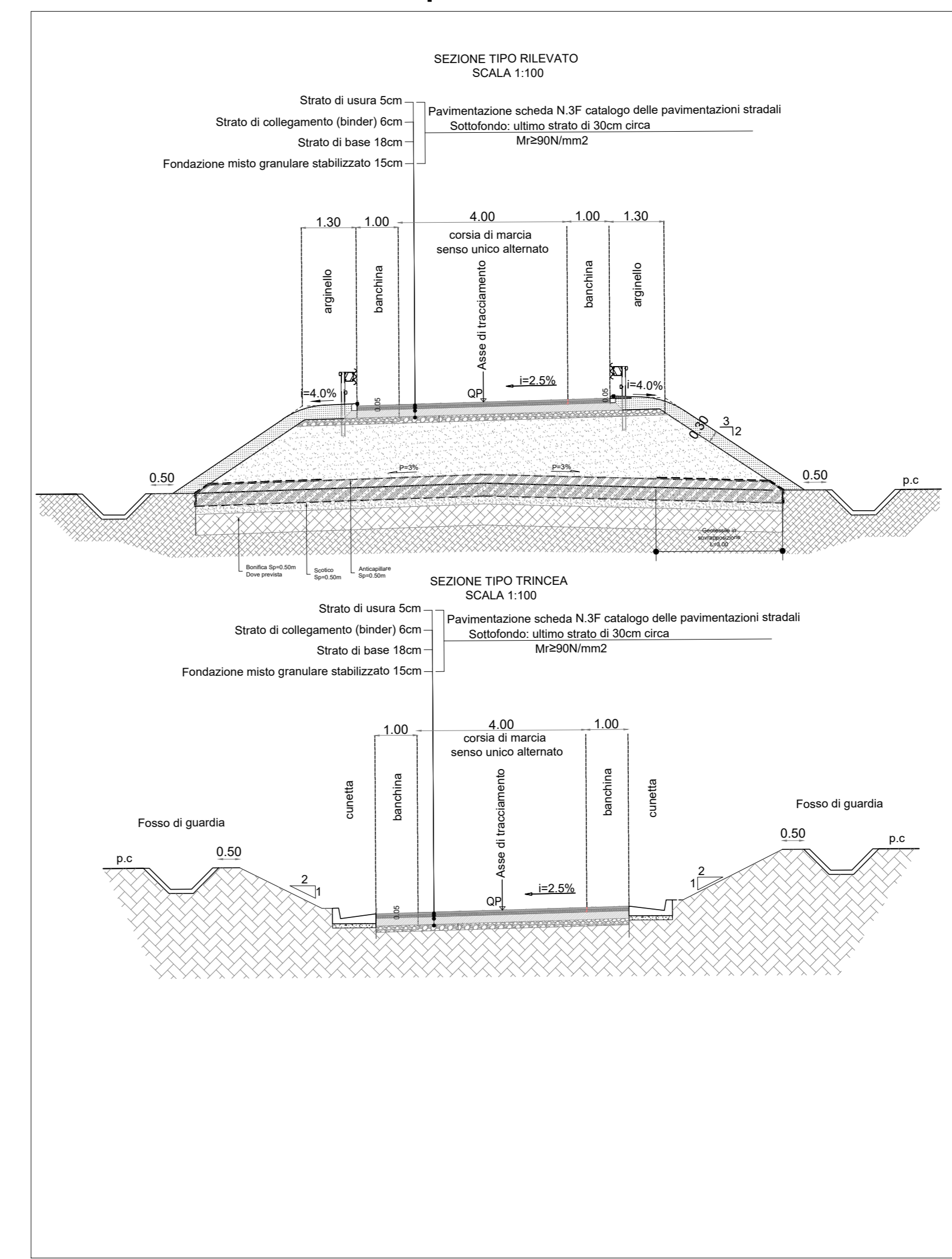


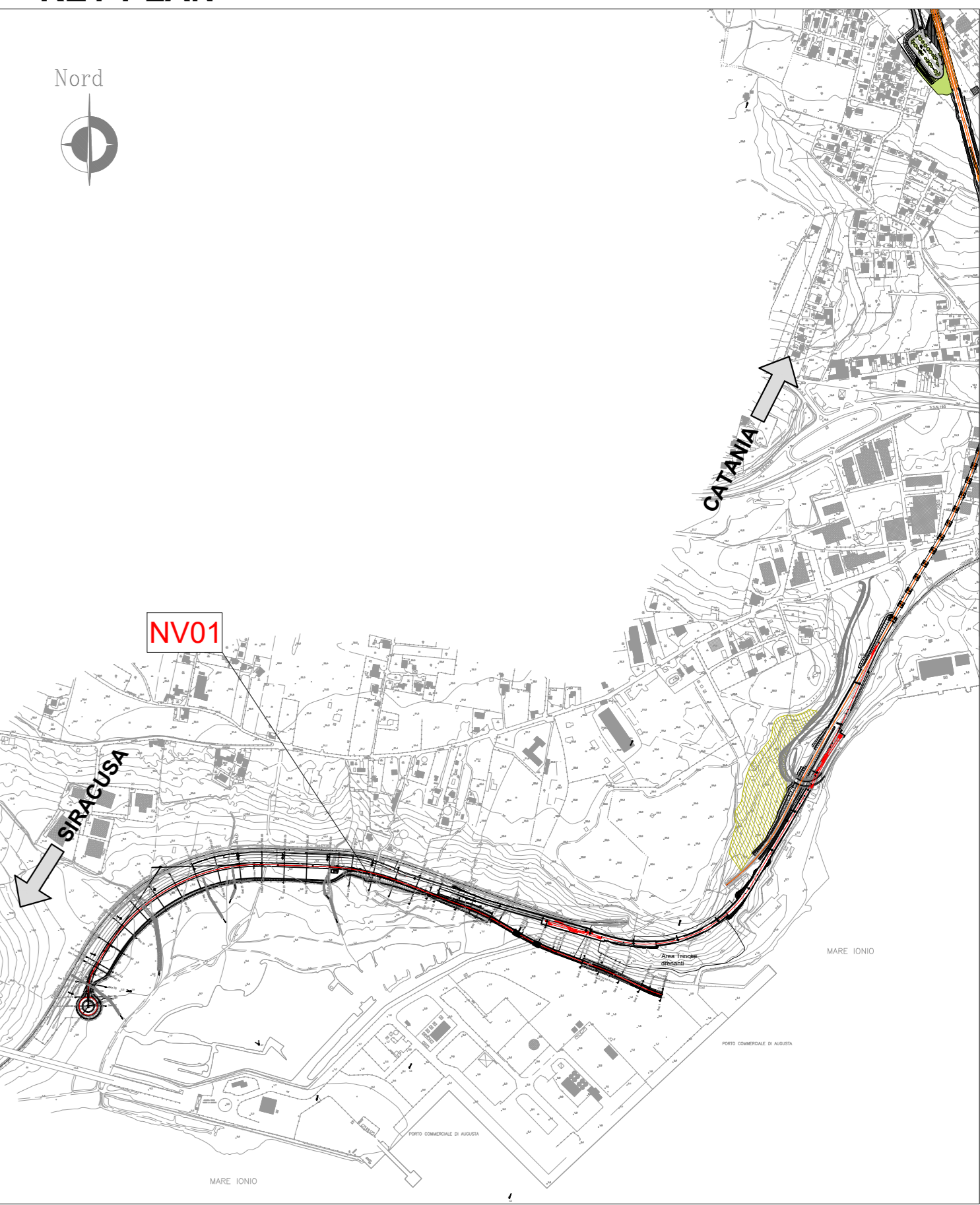
PLANIMETRIA DI PROGETTO NV01 - Scala 1:2.000



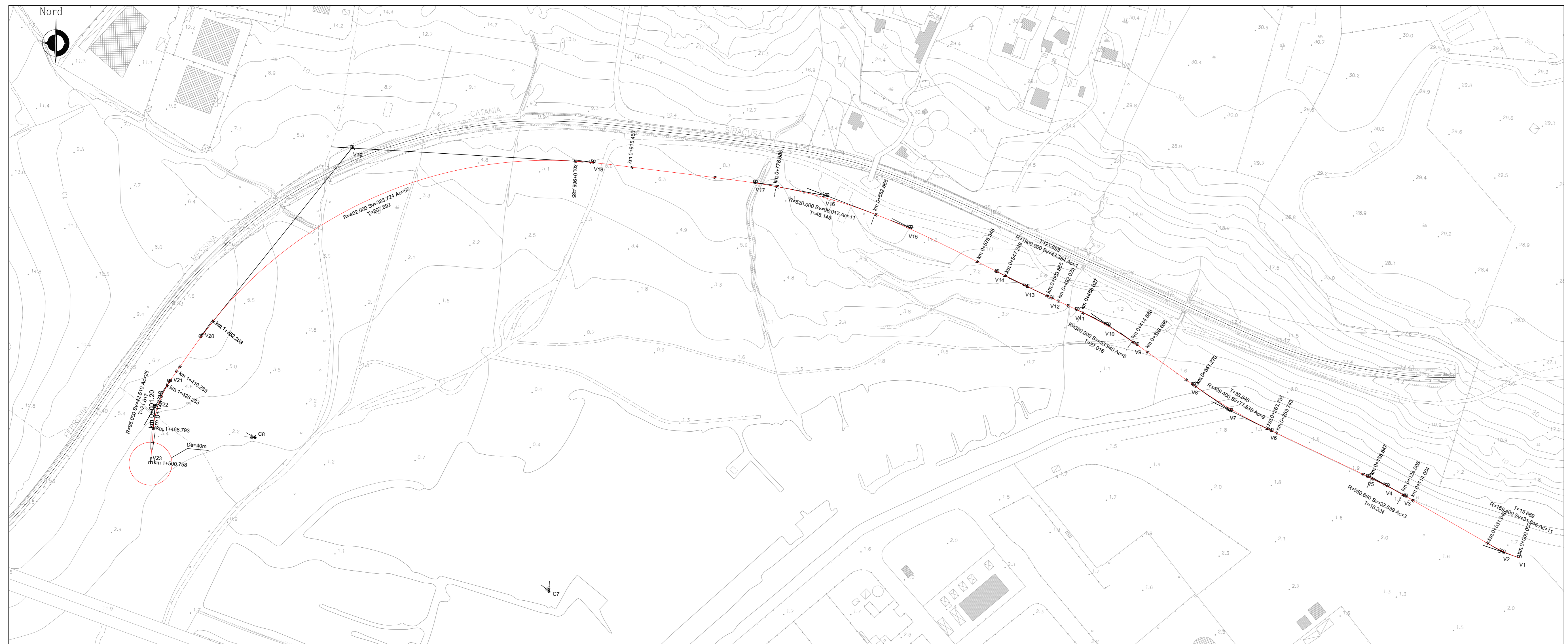
Sezioni tipo - Scala 1:100



KEY PLAN



PLANIMETRIA DI TRACCIAMENTO NV01 - Scala 1:2000



Dati di tracciamento

Station	Curve Data	Station	Curve Data	Station	Curve Data	Station	Curve Data	Station	Curve Data	Station	Curve Data	Station	Curve Data	Station	Curve Data	Station	Curve Data	Station	Curve Data	Station	Curve Data	Station	Curve Data																						
V1	2537780.462 4121429.154	V2	2537765.070 4121433.015	V3	2537669.835 4121476.989	V4	2537651.913 4121485.067	V5	2537633.543 4121492.070	V6	2537539.387 4121526.989	V7	2537499.991 4121542.049	V8	2537463.398 4121563.019	V9	2537407.542 4121611.550	V10	2537379.299 4121611.550	V11	2537324.692 4121623.169	V12	2537300.601 4121640.760	V13	2537271.359 4121652.179	V14	2537187.482 4121685.675	V15	2537107.066 4121708.601	V16	2537039.576 4121714.900	V17	2536887.170 4121720.456	V18	2536661.694 4121731.800	V19	2536536.803 4121525.955	V20	2536511.388 4121481.648	V21	2536499.991 4121457.223	V22	2536500.57 4121403.64	V23	

COMMITTENTE: **RFI** - INFRASTRUTTURE FERROVIARIE ITALIANE - GRUPPO FERROVIE DELLO STATO ITALIANI

PROGETTAZIONE: **ITALFERR** - GRUPPO FERROVIE DELLO STATO ITALIANI

**LINEA CATANIA - SIRACUSA**

**DIREZIONE TECNICA**  
S.O. Progettazione linee nodi e armamento

**PROGETTO DI FATTIBILITA' TECNICO ECONOMICA**

Collegamento ferroviario con il porto di Augusta  
Fase 1B

VIABILITA'  
NV01 - Viabilità di accesso piazzale  
Planimetria di progetto

SCALA: 1:2000

Revis.	Descrizione	Redatto	Data	Verificato	Data	Approvato	Data	Autizzato / Data
A	Emissione Esecutiva	M. Pagliaro	Settembre 23	M. Pagliaro	Settembre 23	P. Capomonte	Settembre 23	V. Conforti 11/9/2023

File: R562\_10\_R\_13\_P1\_NV0100\_01A n. Elab.: XXX