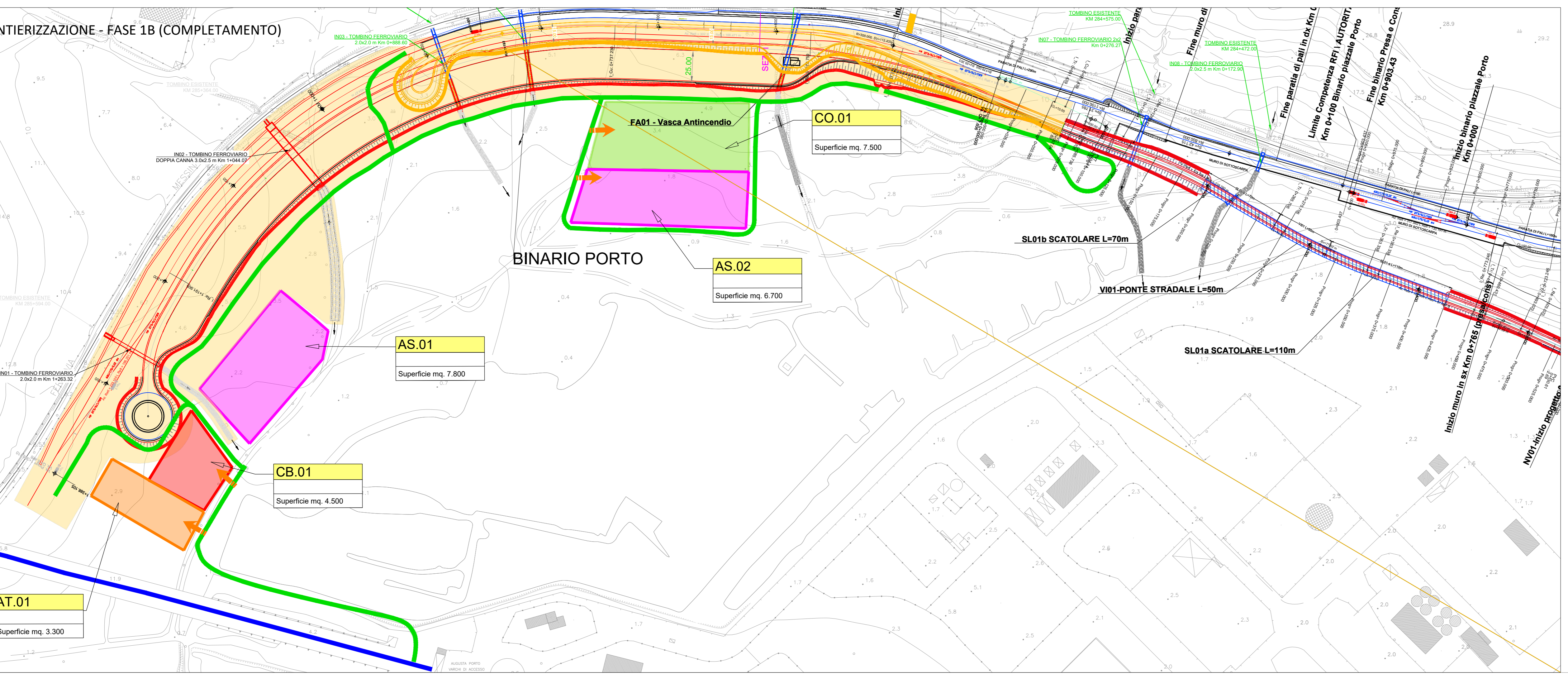
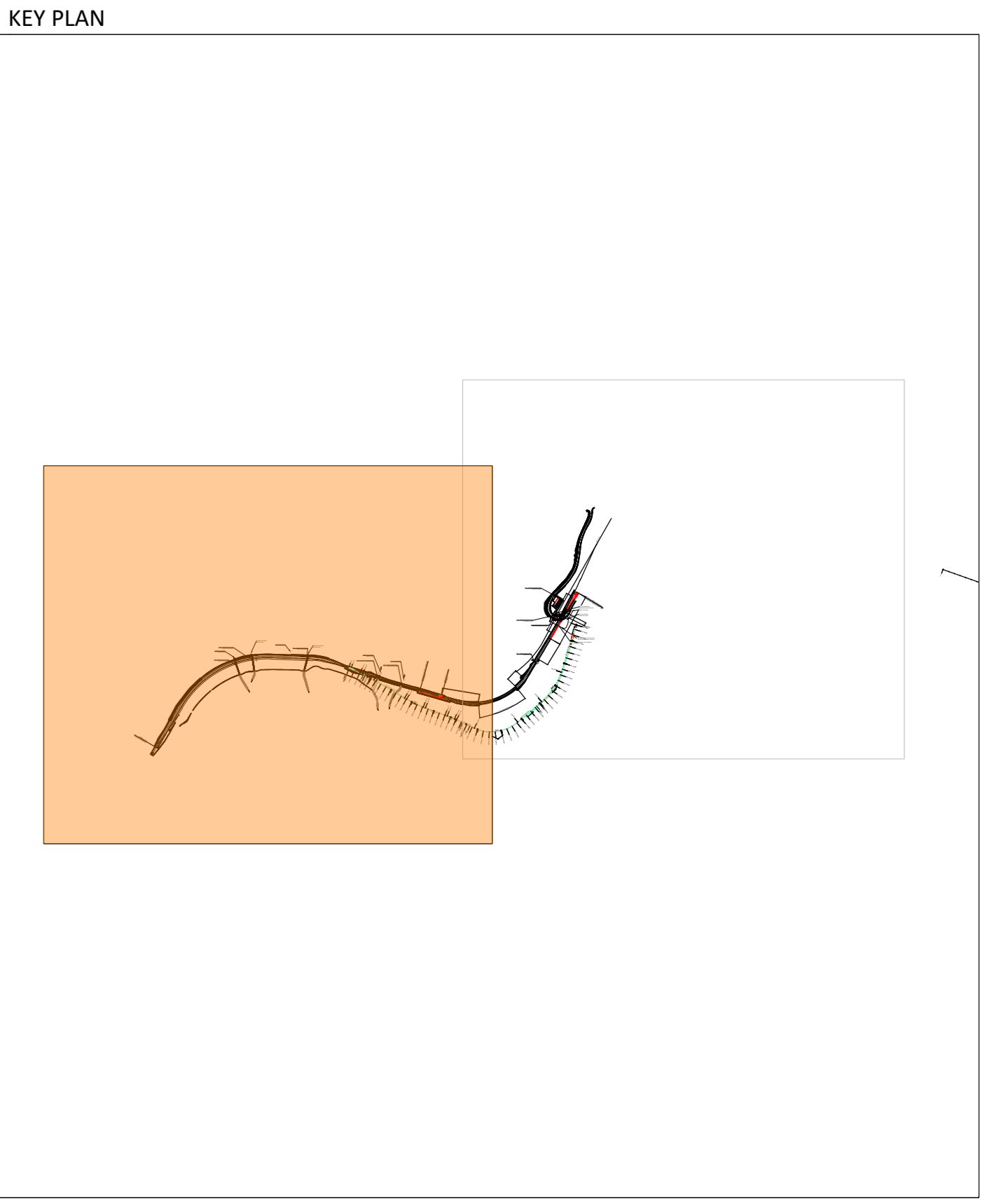


LEGENDA

█	CB - CANTIERE BASE	█	VIABILITA' PRINCIPALE
█	CO - CANTIERE OPERATIVO	█	VIABILITA' SECONDARIA
█	AREE OCCUPATE DA ALTRO APPALTO	█	VIABILITA' LOCALE
█	AS - AREA DI STOCCAGGIO	█	PISTA DI CANTIERE
█	AR - CANTIERE DI ARMAMENTO ED ATTREZZAGGIO TECNOLOGICO	█	ACCESSO AI CANTIERI
█	AREA DI LAVORO	█	LINEA FERROVIARIA DI PROGETTO
		█	LINEA FERROVIARIA ESISTENTE
		█	OPERA LINEA FERROVIARIA IN DEMOLIZIONE
		█	OPERA LINEA FERROVIARIA REALIZZATE IN FASI PRECEDENTI



NOTA

LA FASE 1A PREVEDE LA REALIZZAZIONE DI:

- BINARIO DI PRESA E CONSEGNA FINO AL CANCELLO;
- BINARIO DI CARICO/SCARICO CONTENITORI MODULO 250 M AFFIANCATO DA UN PIAZZALE DELLA MEDESIMA LUNGHEZZA;
- VIABILITA' DI COLLEGAMENTO DELLE BANCHINE PORTUALI AL PIAZZALE;
- FABBRICATO TECNOLOGICO CON ANNESSO PIAZZALE;
- TUTTE LE TECNOLOGIE PER LA GESTIONE MOVIMENTO TRENO.

L'INTERVENTO DI COMPLETAMENTO CHE PORTA ALLA CONFIGURAZIONE COMPLETA DELLA FASE 1B. PREVEDE LE SEGUENTI ATTIVITA':

- COMPLETAMENTO DEL FASCIO DI BINARI PER CARICO/SCARICO CONTENITORI E COMPOSIZIONE/SCOMPOSIZIONE TRENI (N. 3 BINARI MODULO 600 M);
- ESTENSIONE DEL RELATIVO PIAZZALE DI MOVIMENTAZIONE PER L'INTERA LUNGHEZZA DEL FASCIO DI BINARI.

L'INTERVENTO PRESENTA ALCUNI BREVI TRATTI ADIACENTI ALLA SEDE ATTUALE (OPERE DI SOSTEGNO IN PROSSIMITA' O IN CORRISPONDENZA DEL PIAZZALE INTERMODALE). IN TALI CASI SI PREVEDE DI OPERARE IN INTERRUZIONI PROGRAMMATE D'ORARIO O PROLUNGATE NEL FINE SETTIMANA.

LUNGO LE PISTE DI CANTIERE DOVRANNO ESSERE PREDISPOSTE PIAZZOLE DI INCROCIO MEZZI CIRCA OGNI 200/250M.

ONDE GARANTIRE LA CONTINUITA' DELLE PISTE DI CANTIERE IN CORRISPONDENZA DEI CORSI D'ACQUA O ZONE DI IMPLUVIO VERRANNO PREDISPOSTE TUBATURE PROVVISORIE DI CONTINUITA' COME ATTRAVERSAMENTO IDRAULICO DI CANTIERE.

COMMITTENTE:  **RFI**
 GRUPPO FERROVIARIO ITALIANO

PROGETTAZIONE:  **ITALFERR**
 GRUPPO INNOVARE DELLO STATO ITALIANO

LINEA CATANIA - SIRACUSA

DIREZIONE INGEGNERIA DELLE COSTRUZIONI
S.O. CANTIERIZZAZIONE, INTERFERENZE E PROGRAMMA LAVORI

PROGETTO DI FATTIBILITA' TECNICO ECONOMICA

Collegamento ferroviario con il Porto di Augusta
Fase 1A-Fase 1B

CANTIERIZZAZIONE
 Planimetria con indicazione delle aree di cantiere, accessi e viabilità

Tav. 1 di 2
 SCALA: 1:2000

COMMESSA	LOTTO	FASE	ENTE	TIPO DOC.	OPERA/DISCIPLINA	PROGR.	REV.
RS62	01	R	53	P6	CA0000	001	C

Rev.	Descrizione	Realizzato	Data	Verificato	Data	Approvato	Data	Autorizzato / Data
A	Emissione esecutiva	PNW	Dic. 2023	M. Carbone	Dic. 2023	P. Carlesimo	Dic. 2023	
B	Permessione per iter autorizzativo	M. Carbone	Apr. 2023	M. Carbone	Apr. 2023	P. Carlesimo	Apr. 2023	
C	Recupero prescrizione AdSP	M. Carbone	Set. 2023	M. Carbone	Set. 2023	P. Carlesimo	Set. 2023	

FIR:RS6201R3.5P6.CA0000001C n. Ed.: 1