

**1310 - Vegetazione annua pioniera a Salicornia e altre specie delle zone fangose e sabbiose**



**6220 prioritario - Percorsi substepnici di graminacee e piante annue dei Thero-Brachypodietea**



Corine Biotopes	Descrizione Corine Biotopes	Habitat Natura 2000	Descrizione Habitat Natura 2000	Priorità
15.1	Vegetazione ad alofite con dominanza di Chenopodiacee succulente annuali	1310	Vegetazione annua pioniera a Salicornia e altre specie delle zone fangose e sabbiose	
21	Lagune	-		
24.1	Corsi fluviali	3260	Fiumi delle pianure e montani con vegetazione del Ranunculus fluitans e Callitriche- Batrachion.	
34.5	Prati aridi mediterranei	6220*	Percorsi substepnici di graminacee e piante annue dei Thero-Brachypodietea	X
82.3	Culture di tipo estensivo e sistemi agricoli complessi	-		
83.16	Agrumeti	-		
83322	Piantagioni di eucalipti	-		
86.1	Città, centri abitati	-		
86.3	Siti industriali attivi	-		
89	Lagune e canali artificiali	-		

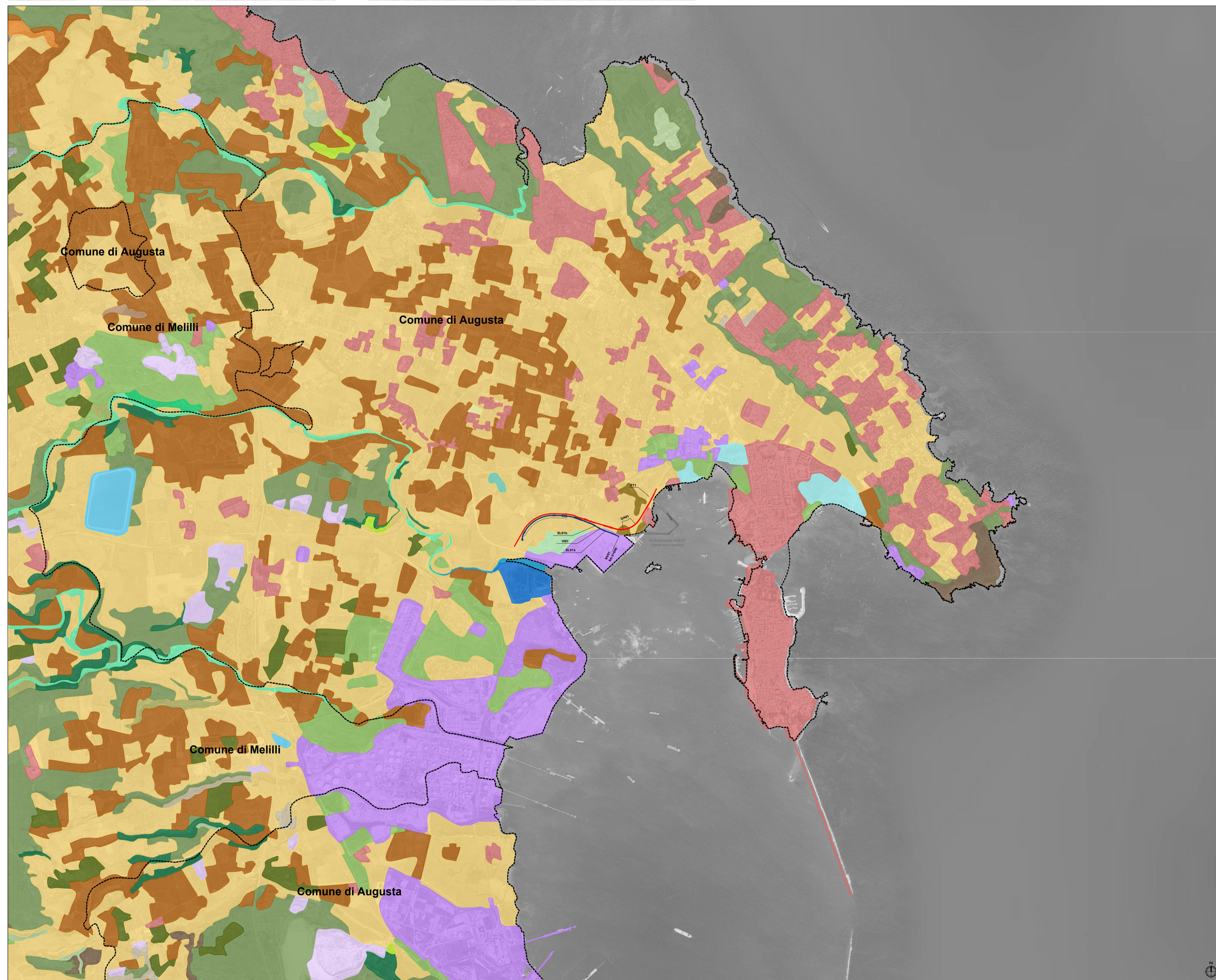
**LEGENDA**

- Progetto Collgimento ferroviario Porto Augusta
- Opere viarie connesse
- Opere altro appalto
- Buffer di 1 chilometro dall'opera in progetto
- Confini comunali

**Habitat Corine Biotopes**

- 15.1 - Vegetazione ad alofite con dominanza di Chenopodiacee succulente annuali
- 21 - Lagune
- 24.1 - Corsi fluviali
- 34.5 - Prati aridi mediterranei
- 82.3 - Culture di tipo estensivo e sistemi agricoli complessi
- 83.16 - Agrumeti
- 83.322 - Piantagioni di eucalipti
- 86.1 - Città: centri abitati
- 86.3 - Siti industriali attivi
- 89 - Lagune e canali artificiali

Fonte: Carta della Natura della Regione Sicilia, shapefile della Carta degli Habitat - ISPRA  
NB: Le voci riportate nella tabella di correlazione tra habitat secondo Corine Biotopes ed Habitat di direttiva fanno riferimento alla porzione territoriale relativa al buffer di 1 chilometro dall'opera in progetto



COMMITTENTE:



PROGETTAZIONE



DIREZIONE PROGETTAZIONE  
U.O. ARCHITETTURA, AMBIENTE E TERRITORIO  
S.O. AMBIENTE ED ENERGY SAVING

PROGETTO DI FATTIBILITA' TECNICO ECONOMICA  
COLLEGAMENTO FERROVIARIO CON IL PORTO DI AUGUSTA

STUDIO DI IMPATTO AMBIENTALE  
Carta degli habitat secondo il Corine Biotopes

SCALA :  
1:25.000

COMMESSA LOTTO FASE ENTE TIPO DOC. OPERA/DISCIPLINA PROGR. REV.  
RS62 01 R 22 C3 SA0001 002 B

Rev.	Descrizione	Redatto	Data	Verificato	Data	Approvato	Data	Autorizzato	Data
A	Emissione definitiva	F.Massari	Aprile 2023	S.Polena G.Dajelli	Aprile 2023	P.Carlesimo	Aprile 2023	C.Ercolani	Settembre 2023
B	Recepimento prescrizioni AdSP	F.Massari	Settembre 2023	S.Polena G.Dajelli	Settembre 2023	P.Carlesimo	Settembre 2023		

File: RS6201R22C3SA0001002B

n. Elab.: