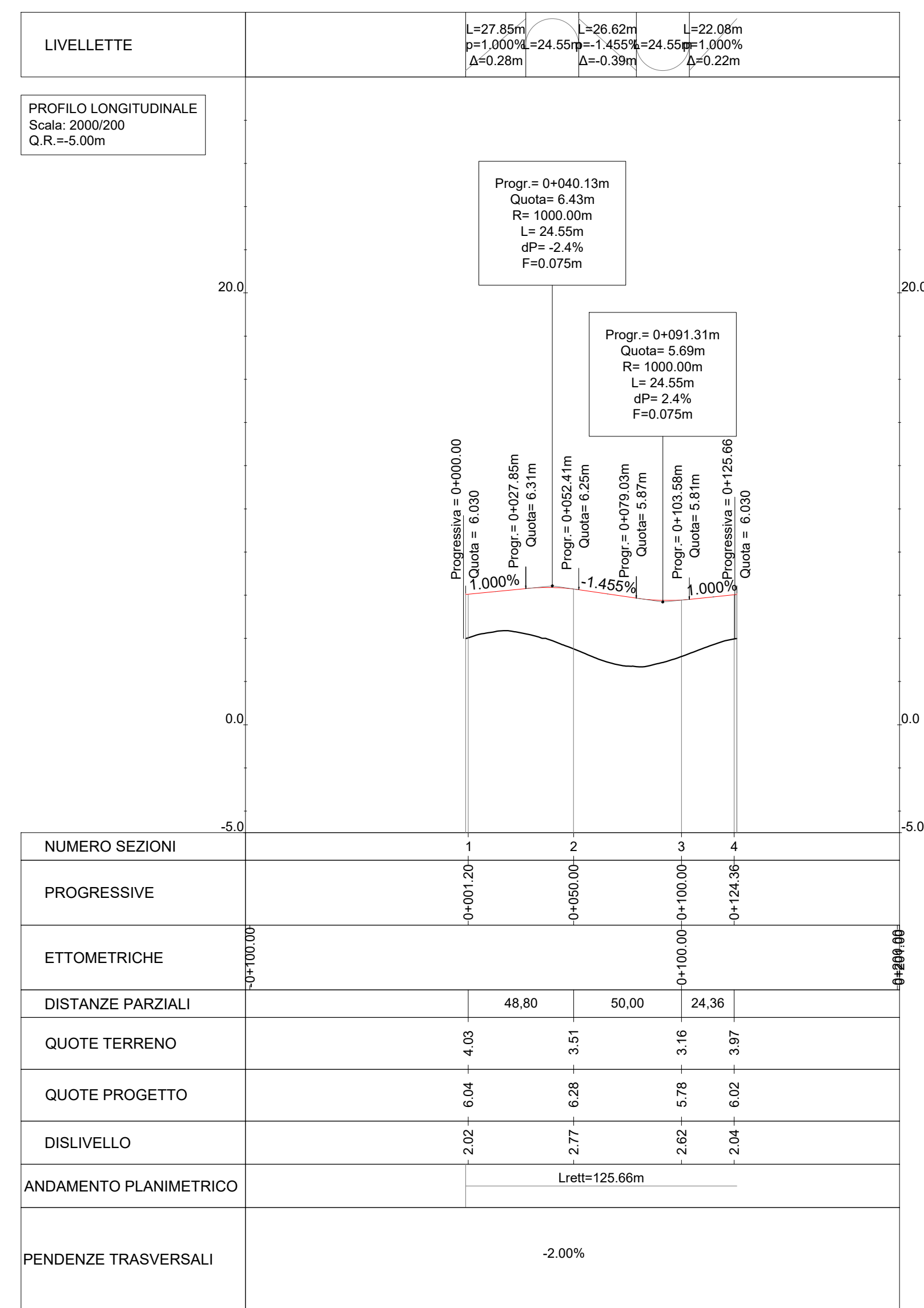


Rotatoria



COMMITTENTE: **RFI**  
**RFI**  
**RETTA FERROVIARIA ITALIANA**  
**GRUPPO FERROVIE DELLO STATO ITALIANI**

PROGETTAZIONE: **ITALFERR**  
**ITALFERR**  
**GRUPPO FERROVIE DELLO STATO ITALIANI**

**LINEA CATANIA - SIRACUSA**

**DIREZIONE TECNICA**  
**S.O. Progettazione linee nodi e armamento**

**PROGETTO DI FATTIBILITA' TECNICO ECONOMICA**

**Collegamento ferroviario con il porto di Augusta**  
**Fase 1B**

VIABILITA'  
 NV01 - Viabilità di accesso piazzale  
 Profilo di progetto

SCALA:  
 1:2000/1200

COMMESSA	LOTTO	FASE	ENTE	TIPO DOC.	OPERA/DISCIPLINA	PROGR.	REV.
RS62	10	R	13	F6	NV0100	001	A

Revis.	Descrizione	Redatto	Verificato	Data	Approvato	Data	Autorizzato / Data
A	Emissione Esecutiva	M. Pignatelli	M. Pignatelli	Settembre 21	P. Di Stefano	Settembre 21	V. Confesi Settembre 21

File: RS62\_10\_R\_13\_F6\_NV0100\_001A n. Elab.: XXX