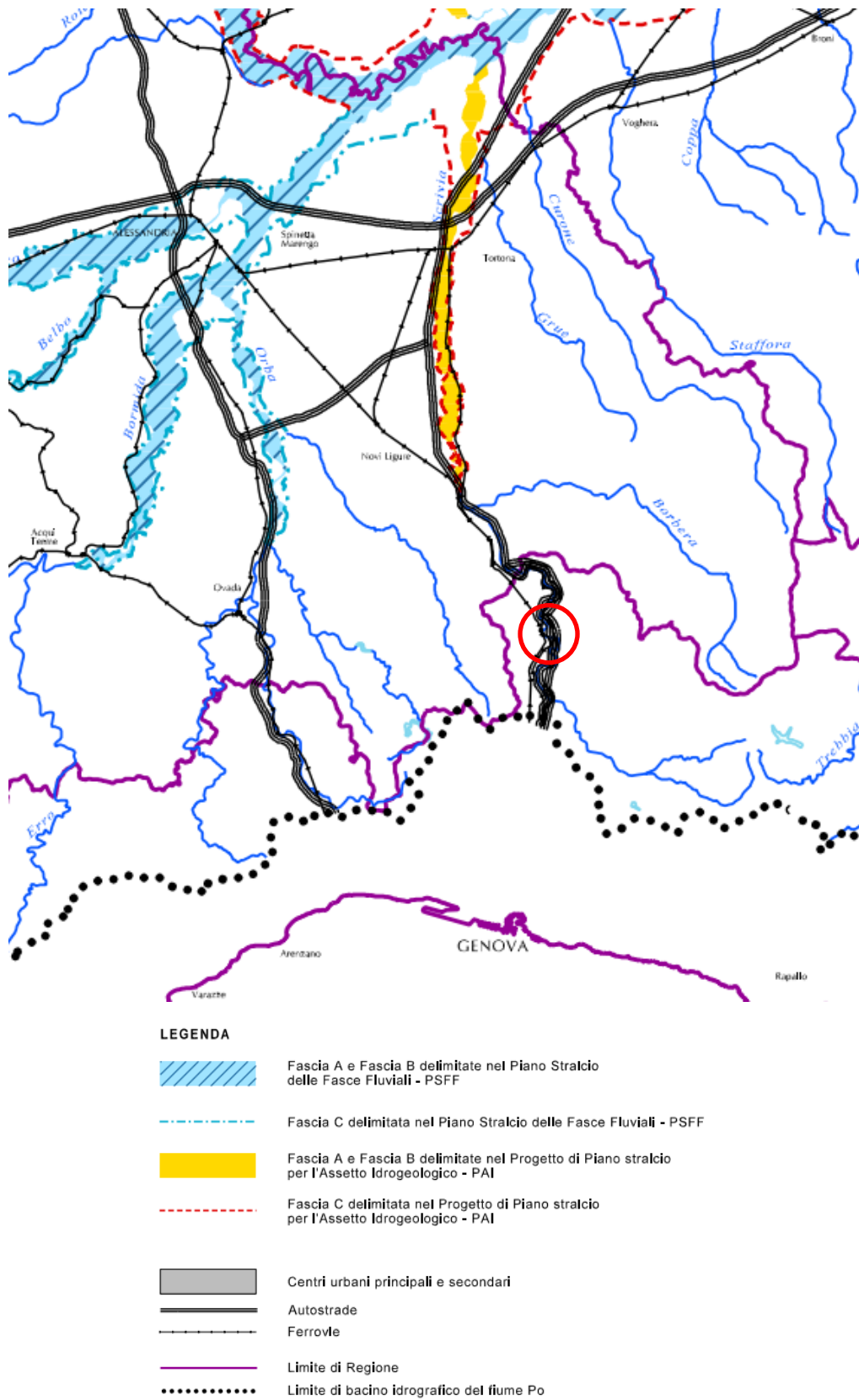
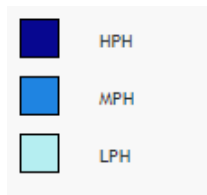
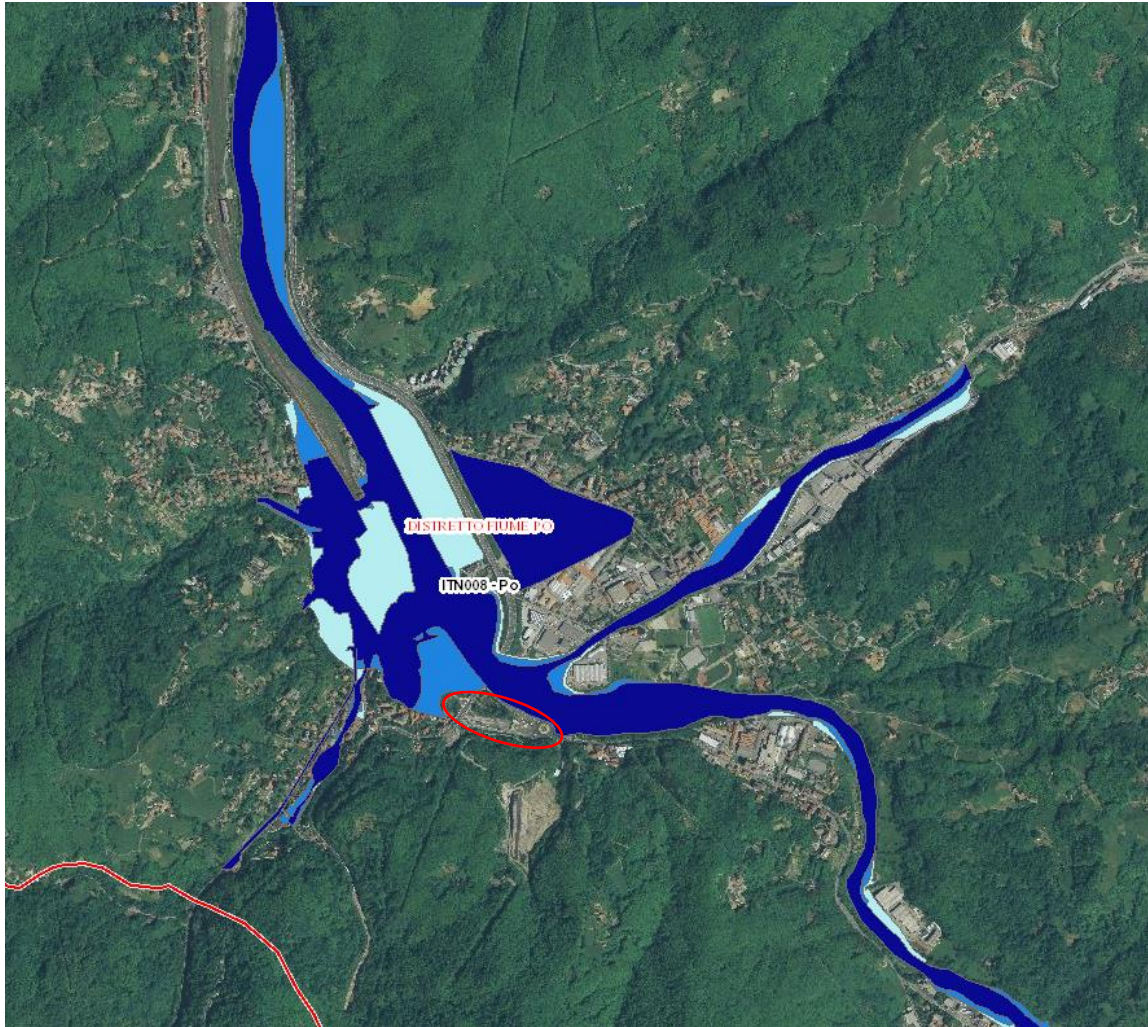


**TABELLA 8 PUNTO 11 - Aree a rischio individuate nei Piani per l'Assetto Idrogeologico e nei Piani di Gestione del Rischio di Alluvioni**



Estratto PAI – Tavola n- 3 Corsi d'acqua interessati dalle fasce fluviali.

**L'intervento è posto nelle vicinanze del Fiume Scrivia; tuttavia, nel territorio della Regione Liguria per tale fiume il PAI non individua le fasce fluviali.**



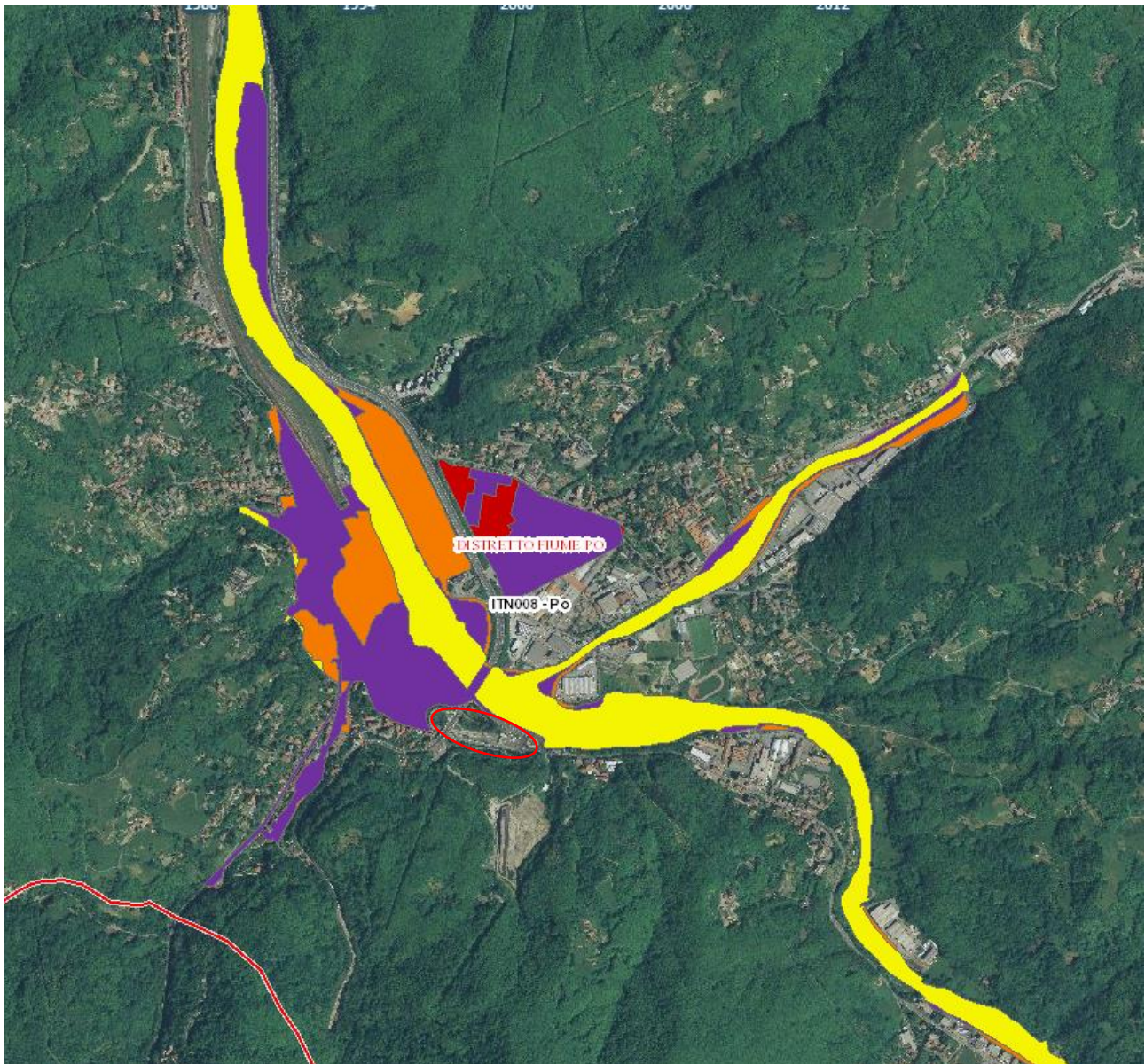
Estratto PGRA mappa di pericolosità.

Le classi di pericolosità individuate nel PGRA sono corrispondenti alle possibili inondazioni ha dato tempo di ritorno secondo il seguente schema, derivante dall'art. 6 del d.lgs. 49/2010, e in accordo con quanto già effettuato nei piani di bacino vigenti:

- classe P3 / scenario H: elevata probabilità di accadimento, TR= 50 anni;
- classe P2 / scenario M: media probabilità di accadimento, TR = 200 anni;
- classe P1 / scenario L: bassa probabilità di accadimento; TR = 500 anni.

**L'opera in progetto ricade in prossimità di aree classificate a pericolosità alta e media; tuttavia, l'intervento è localizzato esternamente a tali aree e da esso separato dall'infrastruttura autostradale esistente. Non si individuano pertanto disposizione applicabili o cogenti per le aree di intervento.**





Estratto PGRA mappa del rischio alluvioni

La mappa del rischio alluvioni definisce la distribuzione del rischio. Le aree a rischio sono rappresentate in quattro classi, secondo la seguente gradazione:

- R4, rischio molto elevato;
- R3, rischio elevato;
- R2, rischio medio;
- R1, rischio basso.

**L'opera in progetto ricade in prossimità di aree classificate a rischio molto elevato e moderato; tuttavia, l'intervento è localizzato esternamente a tali aree e non si individuano pertanto disposizioni applicabili o cogenti per le aree di intervento.**