

# LEGENDA

## SIMBOLOGIA CARTOGRAFICA

- Metanodotto in Progetto
- Altri Metanodotti in Progetto
- Metanodotto da Dismettere
- Metanodotto Esistente
- Limiti Fogli C.T.R.
- Gallerie, Tunnel, Mini-Microtunnel, Raise Boring e T.O.C.
- Impianti di linea in progetto
- Strada di accesso agli impianti
- Impianti di linea da Rimuovere
- Impianti di linea su rete in esercizio

- Aree di elevato valore naturalistico nei sistemi montani e delle valli fluviali o in aree isolate
- Aree di medio alto valore naturalistico nei sistemi montani e delle valli fluviali o in aree collinari isolate
- Aree agricole con valori naturalistici residui o con potenzialità di recupero naturalistico-ambientale nei sistemi montani e delle valli fluviali o di discontinuità interne alle costruzioni urbane
- Aree agricole con valore naturalistico o con potenzialità di recupero naturalistico-ambientale in aree prevalentemente collinari

### Sistemi ambientali



#### Perimetri dei sistemi ambientali

##### Sistemi ambientali montani

- 2 - Monti Simbruini, Monti Ernici
- 3 - Monti Lepini, Monti Ausoni, Monti Aurunci
- 6 - Monti della Meta, Le Mainarde
- 7 - Massiccio di Monte Cairo

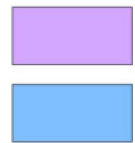
##### Sistemi ambientali delle valli fluviali

- 1 - Valle del F.Liri
- 4 - Valle del F.Sacco
- 5 - Valle del F.Melfa
- 8 - Valle del F.Garigliano
- 9 - Valle del F.Rapido
- 10 - Valle del F.Cosa



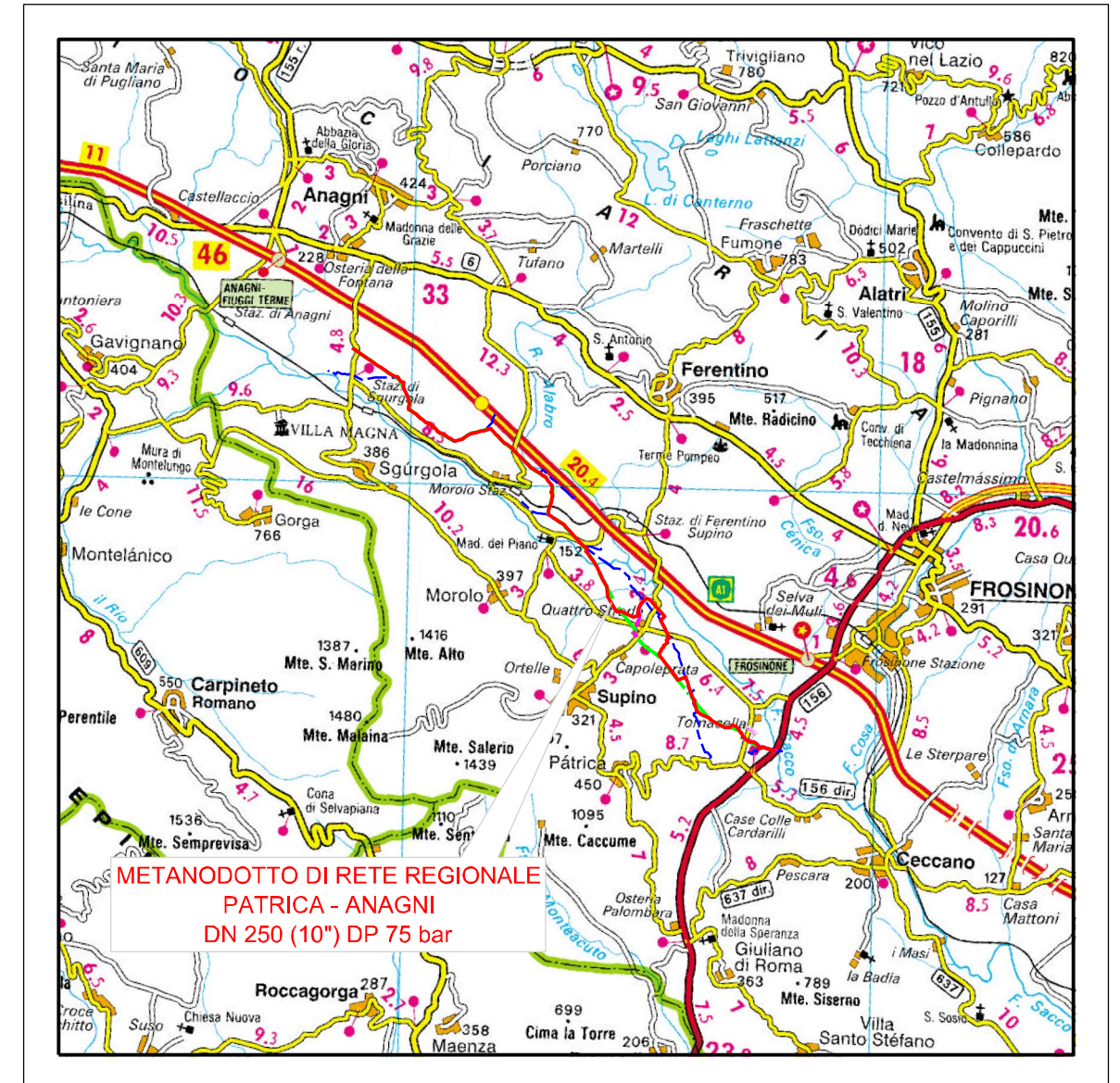
#### Denominazione dell'Agglomerato ASI

Perimetro dell'Agglomerato ASI secondo il P.T.R. adottato dal Consorzio (2003), con le modifiche richieste dalla Provincia in sede di osservazioni



Aree del P.T.R. a destinazione produttiva edificate e libere, nonché aree a destinazione mista, verde di rispetto, verde pubblico e parcheggi

Aree del P.T.R. a destinazione servizi, impianti tecnologici (IT), logistica (IL), servizi aeroporto (SA)



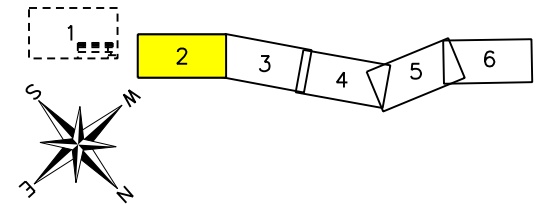
INQUADRAMENTO CARTOGRAFICO 1/200.000

Progressiva chilometrica	n.	n.
Comuni	COMUNE	
Province	PROVINCIA	
Impianti	TIPO-N.-PROG.	TIPO-N.-ESISTENTE DA MODIFICARE
Attraversamenti principali	Nome Tipo	
Attraversamenti Trenchless		
Allargamenti Fascia di Lavoro	An°	
Strade - Piazzole Stoccaggio Tubi	Pn°	Accesso Impianti

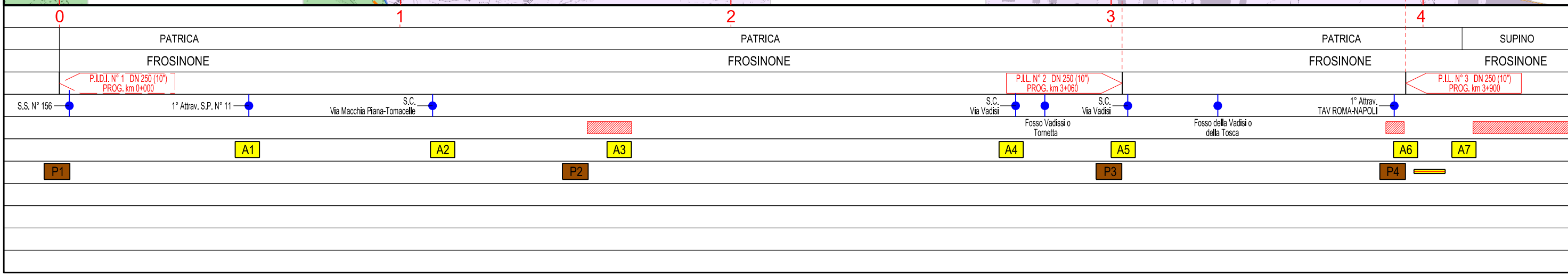
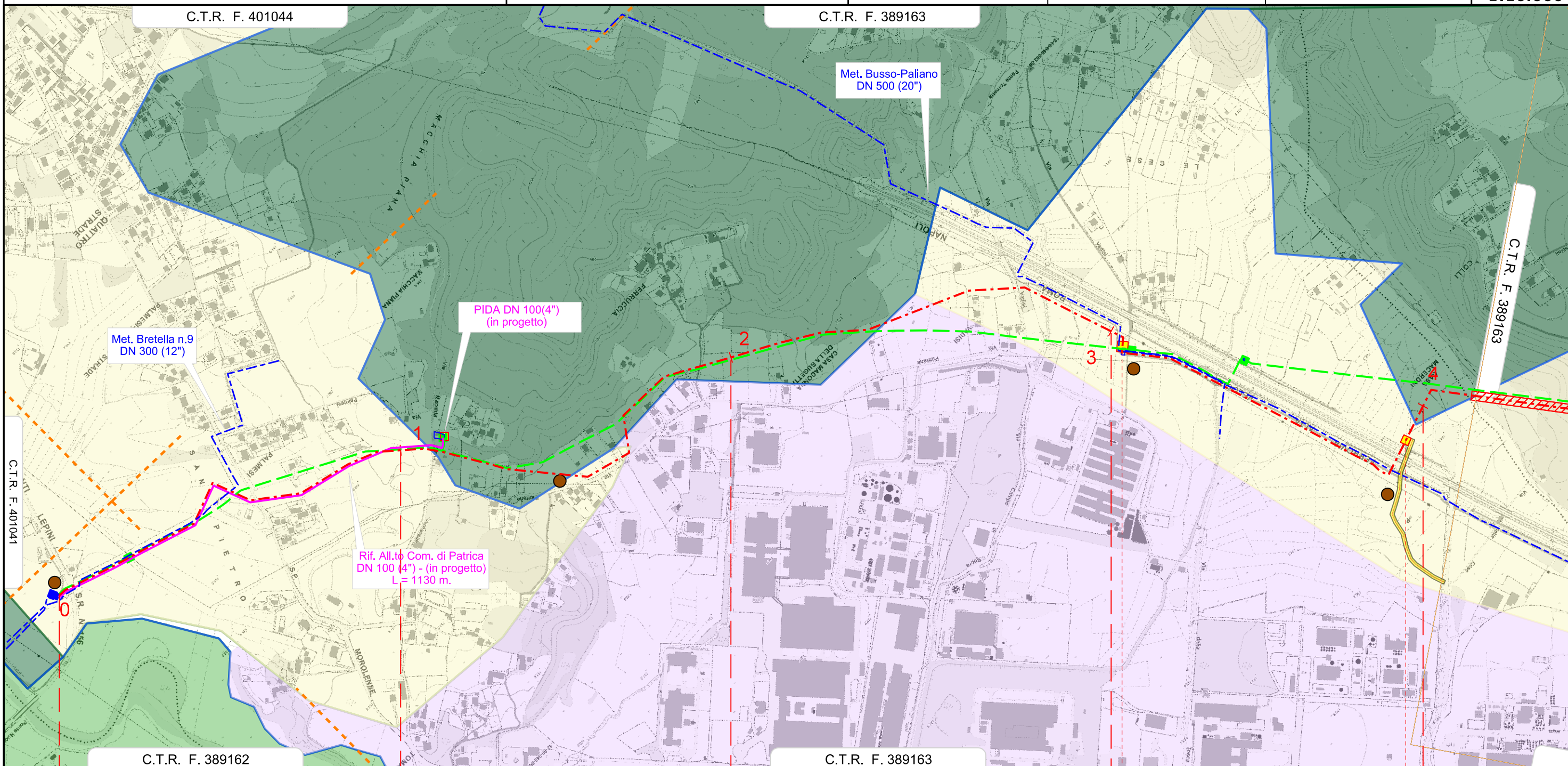
0	01/07/2023	EMISSIONE	LEARDI	LEARDI	SGI
Rev.	Data	Descrizione	Disegn.	Contr.	Approv.
Proprietario	Progettista		COMMESSA	UNITA'	
			5738	001	
"RIFACIMENTO GASDOTTO PATRICA - ANAGNI"			DISEGNO PG-D-1005		
DN 250 (10") DP 75 bar			REVISIONE 0		
DA NODO 3260 A NODO 4010 ED OPERE CONNESSE			Fg. 1 DI 6		
STRUMENTI DI TUTELA E PIANIFICAZIONE PROVINCIALI			SCALA 1:10.000		



"RIFACIMENTO GASDOTTO PATRICA - ANAGNI"  
 DN 250 (10") DP 75 bar  
 DA NODO 3260 A NODO 4010 ED OPERE CONNESSE  
 STRUMENTI DI TUTELA E PIANIFICAZIONE PROVINCIALI



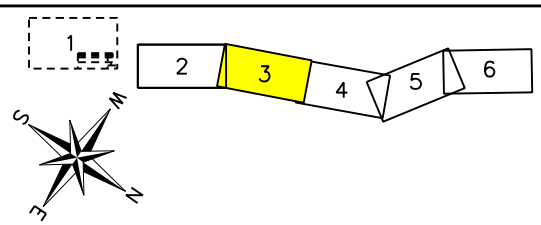
0	01/07/2023	EMISSIONE	LEARDI	LEARDI	SGI	Foglio <b>2</b> di 6
INDICE	DATA	REVISIONI	ELABORATO	VERIFICATO	APPROVATO	
Proprietario		Progettista		Dis.		Scala
				PG-D-1005		1:10.000
				Comm. 5738		



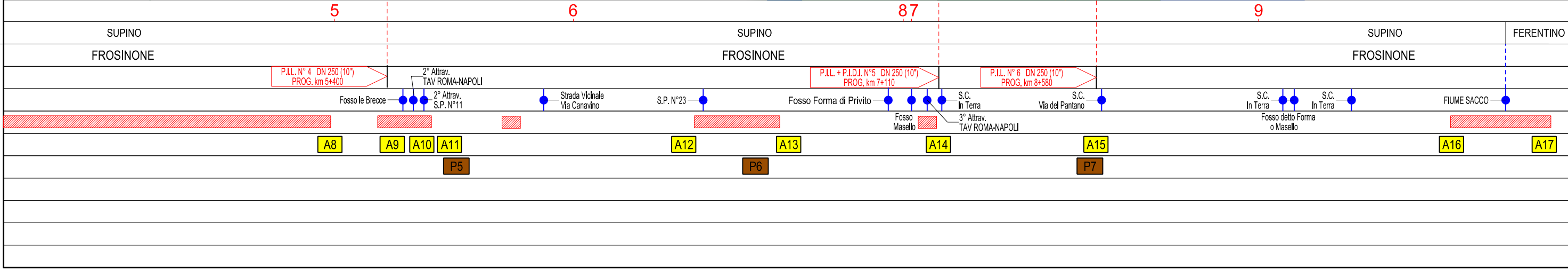
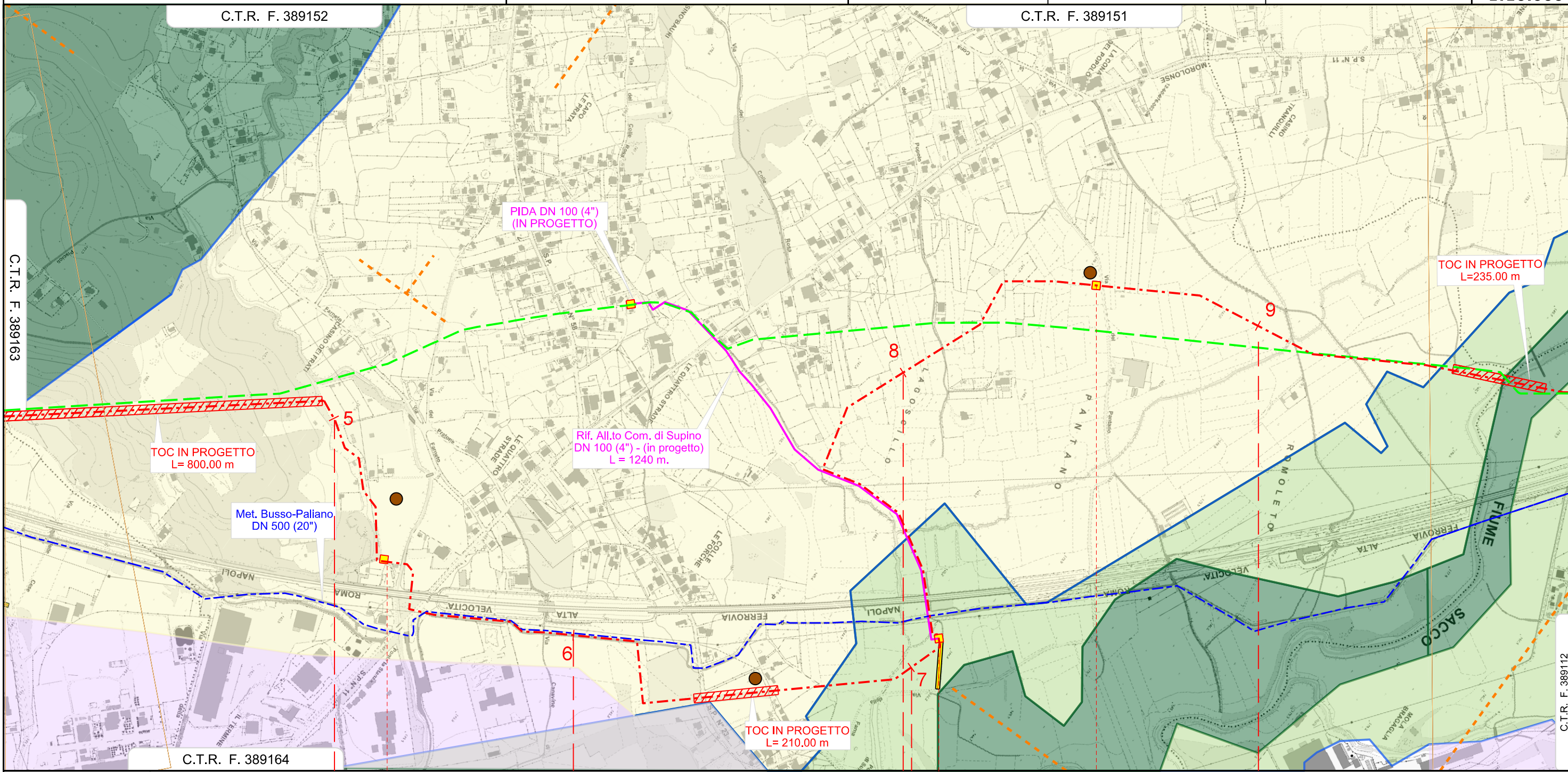
Il presente disegno e' di proprieta' aziendale - La societa' tutelera' i propri diritti a termine di legge.



"RIFACIMENTO GASDOTTO PATRICA - ANAGNI"  
 DN 250 (10") DP 75 bar  
 DA NODO 3260 A NODO 4010 ED OPERE CONNESSE  
 STRUMENTI DI TUTELA E PIANIFICAZIONE PROVINCIALI



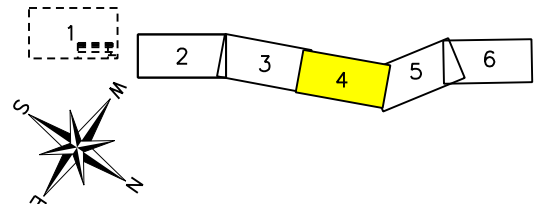
0	01/07/2023	EMISSIONE	LEARDI	LEARDI	SGI	Foglio <b>3</b> di 6
INDICE	DATA	REVISIONI	ELABORATO	VERIFICATO	APPROVATO	
Proprietario		Progettista		Dis.		Scala <b>1:10.000</b>
				PG-D-1005		
				Comm. 5738		



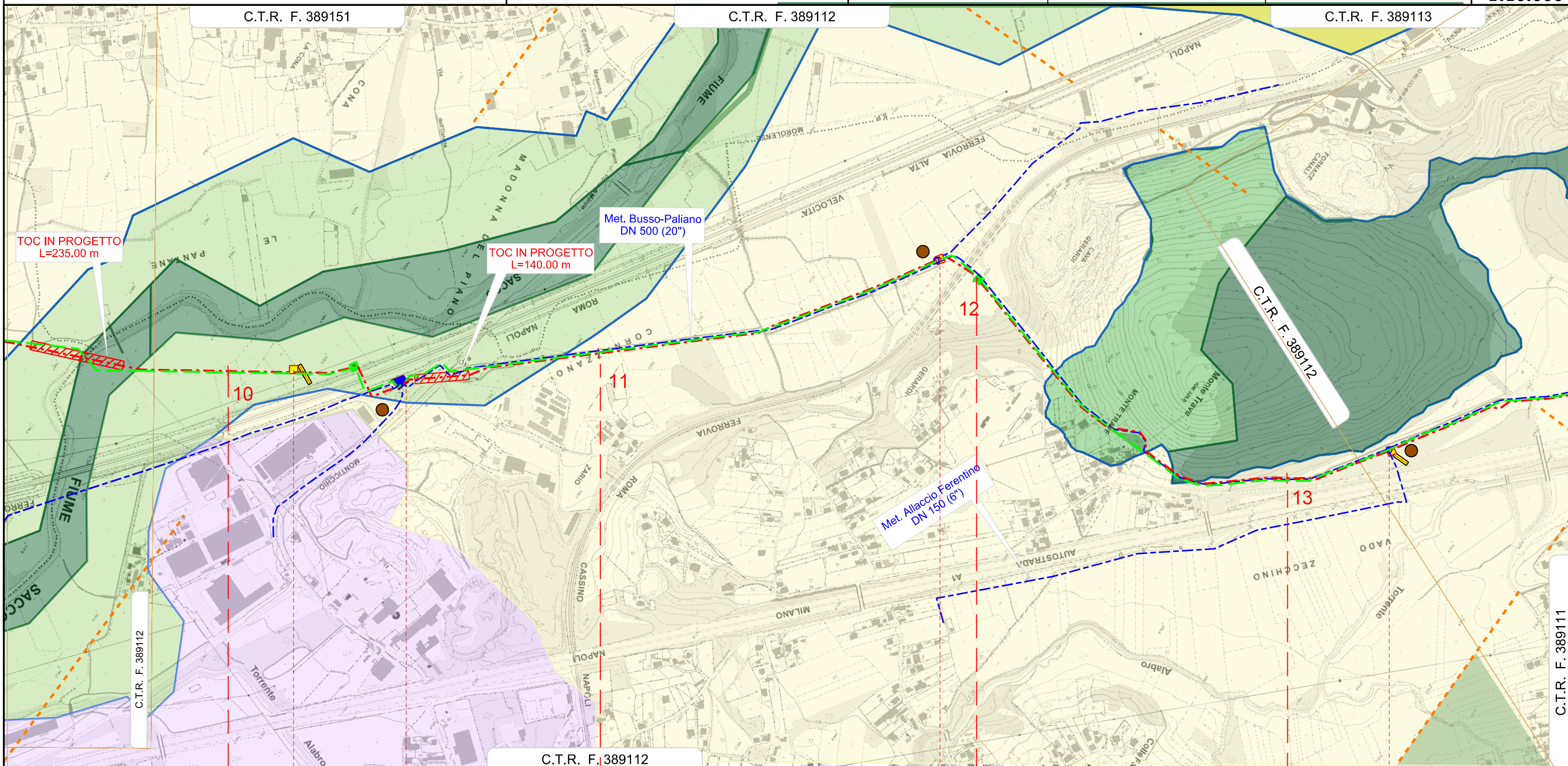
Il presente disegno e' di proprieta' aziendale - La societa' tutelera' i propri diritti a termine di legge.



"RIFACIMENTO GASDOTTO PATRICA - ANAGNI"  
 DN 250 (10") DP 75 bar  
 DA NODO 3260 A NODO 4010 ED OPERE CONNESSE  
 STRUMENTI DI TUTELA E PIANIFICAZIONE PROVINCIALI



0	01/07/2023	EMISSIONE	LEARDI	LEARDI	SGI	Foglio 4 di 6
INDICE	DATA	REVISIONI	ELABORATO	VERIFICATO	APPROVATO	
Proprietario		Progettista		Dis. PG-D-1005		Scala 1:10.000
				Comm. 5738		

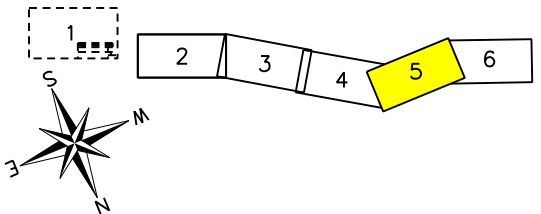


SUPINO		FERENTINO				FERENTINO		FERENTINO	
FROSINONE		FROSINONE				FROSINONE		FROSINONE	
FIUME SACCO		P.I.L. N° 7 DN 250 (10") PROG. km 10+160		P.I.L. N° 8 DN 250 (10") PROG. km 10+510		P.I.L. N° 9 DN 250 (10") PROG. km 11+890		P.I.L. N° 10 DN 250 (10") PROG. km 13+270	
4° Attrav. TAV ROMA-NAPOLI		S.P. N° 122		S.C. In Terra		Attrav. FS ROMA-CASSINO-NAPOLI		S.C. In Terra	
Fosso detto Vado Zarlo		S.C. Via Cornazzano		S.C. Via Tofe					
A17		A18		A19		A20		A21	
P8		P9		P10					

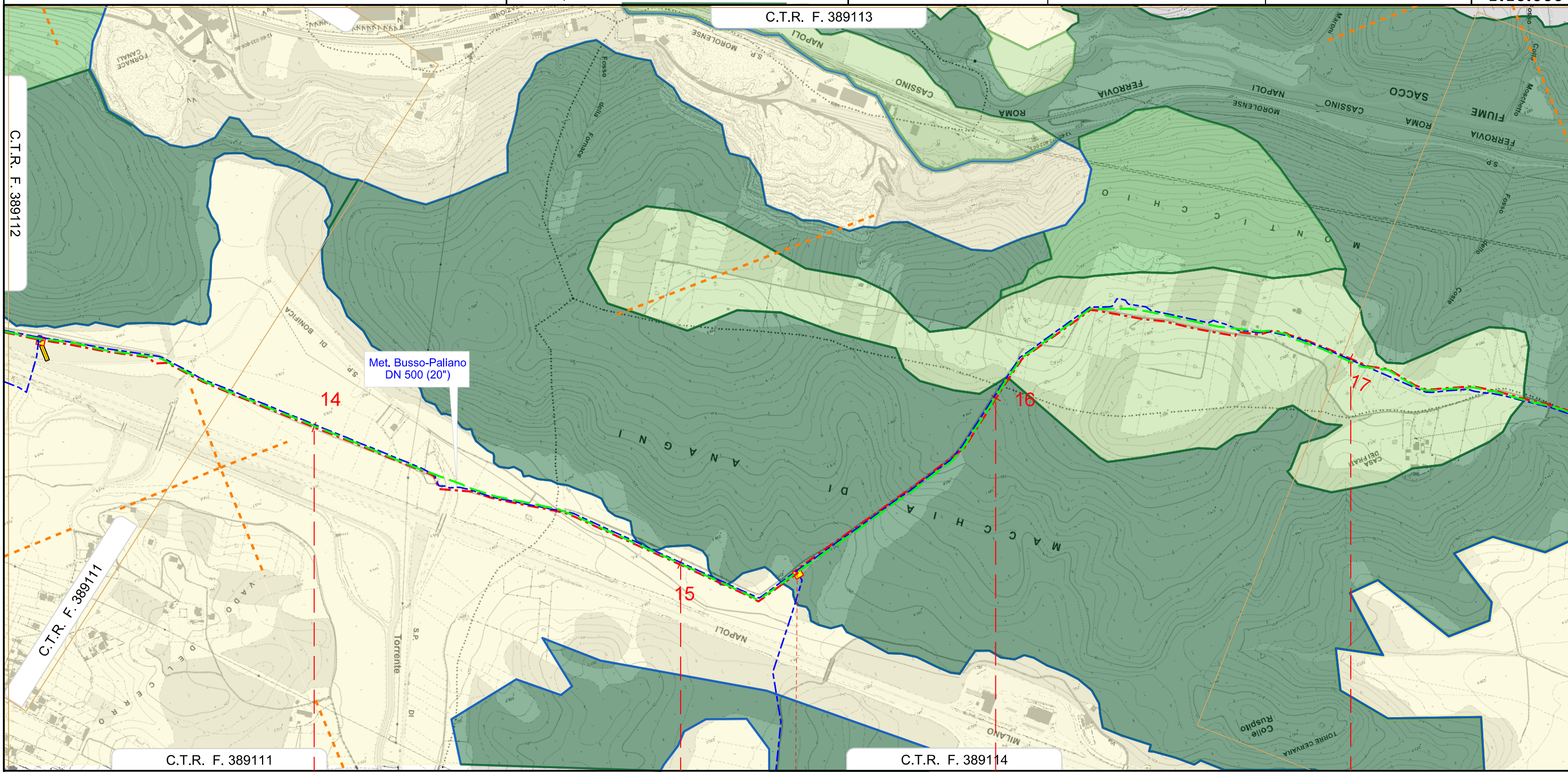
Il presente disegno e' di proprieta' aziendale - La societa' tutelera' i propri diritti a termine di legge.



"RIFACIMENTO GASDOTTO PATRICA - ANAGNI"  
 DN 250 (10") DP 75 bar  
 DA NODO 3260 A NODO 4010 ED OPERE CONNESSE  
 STRUMENTI DI TUTELA E PIANIFICAZIONE PROVINCIALI



0	01/07/2023	EMISSIONE	LEARDI	LEARDI	SGI	Foglio <b>5</b> di 6
INDICE	DATA	REVISIONI	ELABORATO	VERIFICATO	APPROVATO	
Proprietario		Progettista		Dis. PG-D-1005		Scala <b>1:10.000</b>
				Comm. 5738		

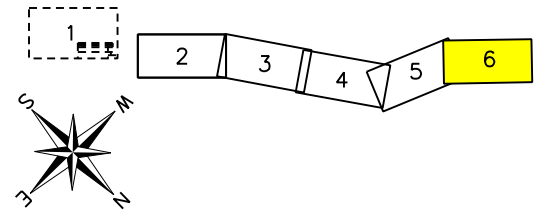


FERENTINO		ANAGNI		SGURGOLA	
FROSINONE		FROSINONE		FROSINONE	
S.C. In Terra	S.C. Via Tofe	S.P. N°159	S.C. In Terra	S.C. Via Colle Ruspito	
<b>P10</b>		<b>P11</b>	<b>A24</b>		<b>P12</b>

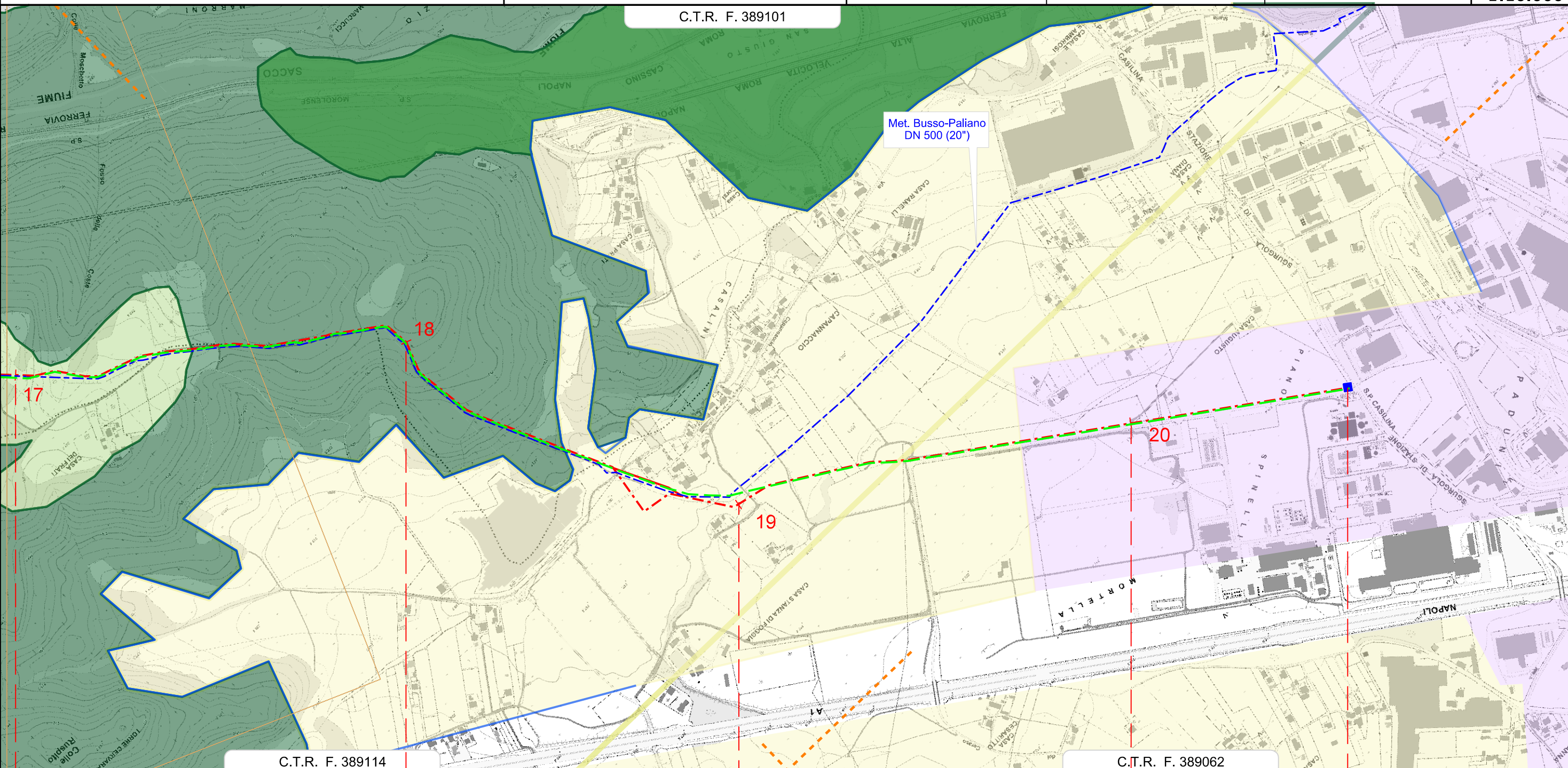
Il presente disegno e' di proprieta' aziendale - La societa' tutelera' i propri diritti a termine di legge.



"RIFACIMENTO GASDOTTO PATRICA - ANAGNI"  
 DN 250 (10") DP 75 bar  
 DA NODO 3260 A NODO 4010 ED OPERE CONNESSE  
 STRUMENTI DI TUTELA E PIANIFICAZIONE PROVINCIALI



0	01/07/2023	EMISSIONE	LEARDI	LEARDI	SGI	Foglio <b>6</b> di 6 Scala <b>1:10.000</b>
INDICE	DATA	REVISIONI	ELABORATO	VERIFICATO	APPROVATO	
Proprietario		Progettista		Dis.		PG-D-1005
				Comm.		5738



17	18	19	20	20+560
SGURGOLA	ANAGNI	SGURGOLA	ANAGNI	
FROSINONE	FROSINONE	FROSINONE	FROSINONE	
1° Attrav. S.C. Via Colle Ruspetto		2° Attrav. S.C. Via Colle Ruspetto		S.C. Via Capanaccio
P12		P13		A25 P14

P.I.D.I. N° 12 DN 250 (10")  
 PROG. km 20+560