









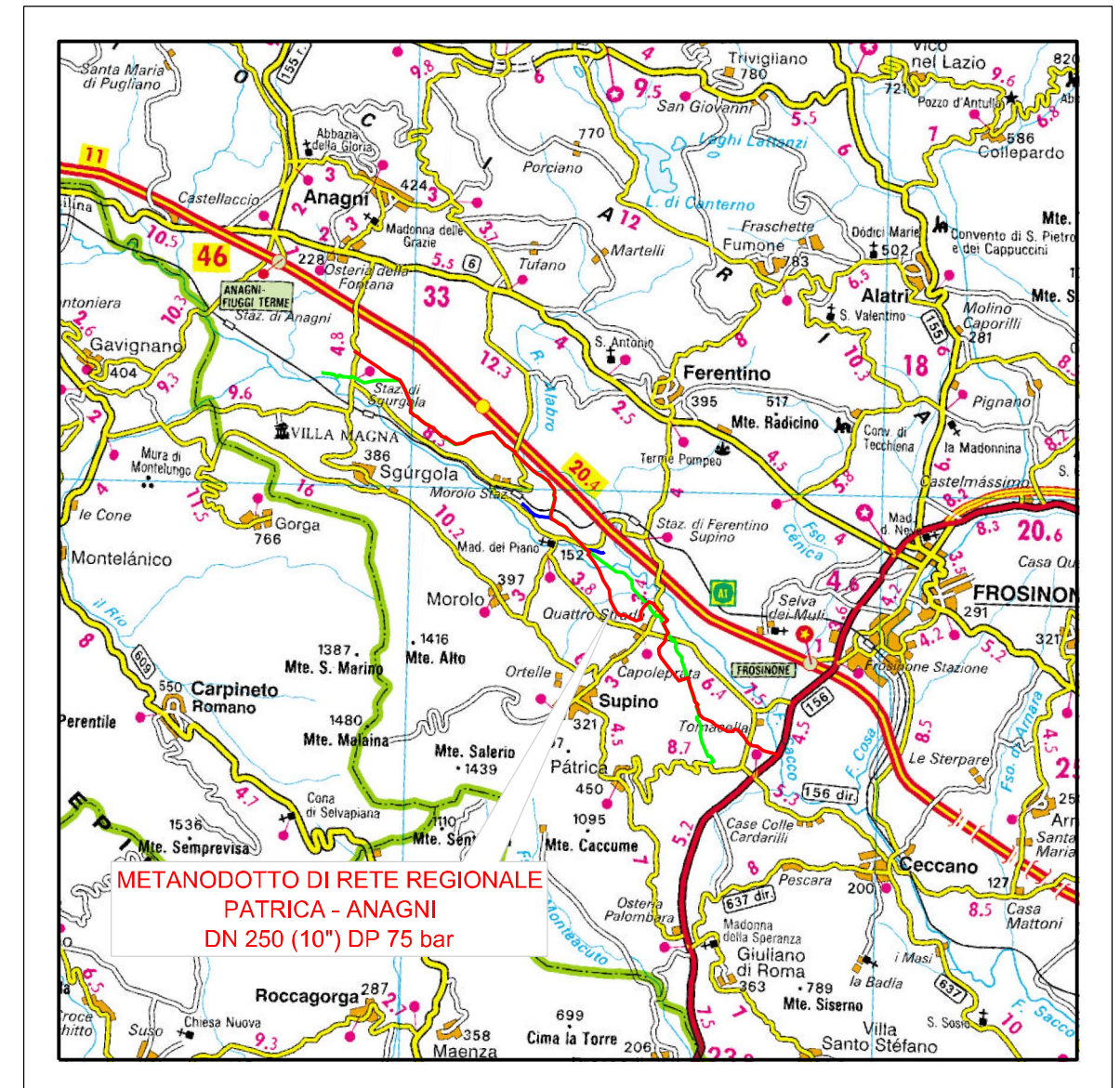


LEGENDA




SIMBOLOGIA CARTOGRAFICA



-  Metanodotto in Progetto
-  Altri Metanodotti in Progetto
-  Metanodotto da Dismettere
-  Metanodotto Esistente
-  Limiti Fogli C.T.R.
-  Gallerie, Tunnel, Mini-Microtunnel, Raise Boring e T.O.C.
-  Impianti di linea in progetto
-  Strada di accesso agli impianti
-  Impianti di linea da Rimuovere
-  Impianti di linea su rete in esercizio

 n. (Punto di Scatto Fotografico)

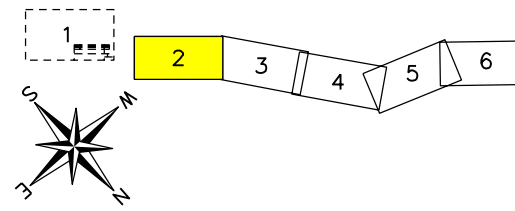


INQUADRAMENTO CARTOGRAFICO 1/200.000

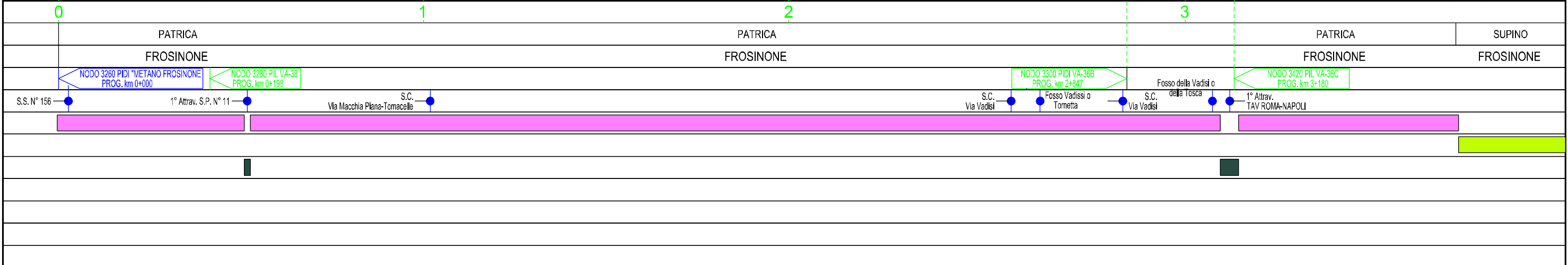
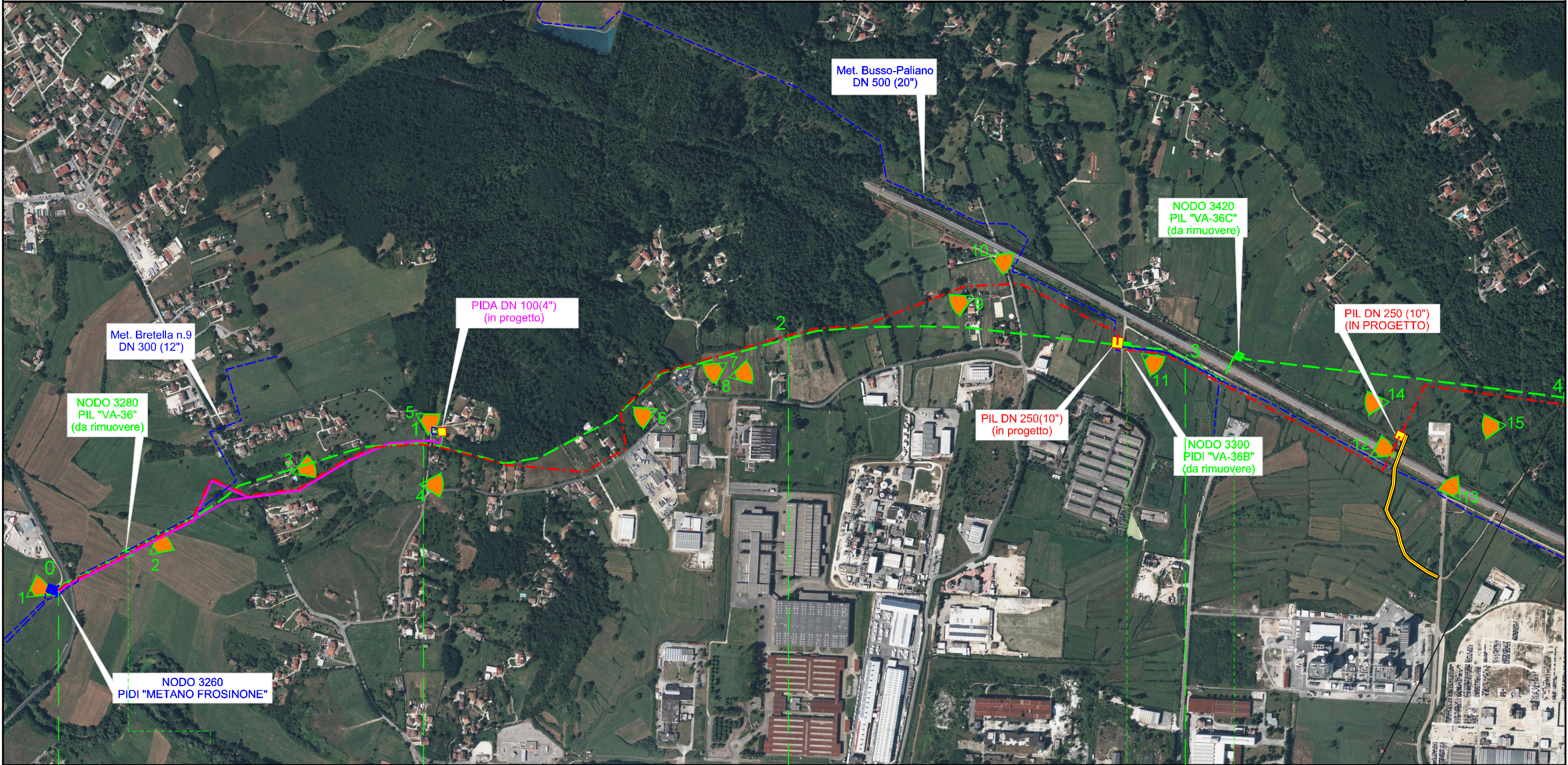
Progressiva chilometrica	n.	n.
Comuni	COMUNE	
Province	PROVINCIA	
Impianti	TIPO - NOME	
Attraversamenti principali	Nome Tipo	
Tratto in Rimozione		
Tratto da lasciare in opera e intasare		
Tratto di rimozione tubo di linea e intasamento tubo di protezione		

0	01/07/2023	EMISSIONE	LEARDI	LEARDI	SGI	
Rev. Data	Descrizione			Disegn.	Contr.	Approv.
Proprietario					COMMESSA 5738	UNITA' 001
"RIFACIMENTO GASDOTTO PATRICA - ANAGNI" DN 250 (10") DP 75 bar - DA NODO 3260 A NODO 4010 ED OPERE CONNESSE			DISEGNO PG-D-1035			
DISMISSIONE CONDOTTA ESISTENTE PLANIMETRIA GENERALE ORTOFOTO			REVISIONE 0			
			Fg. 1 DI 6			
			SCALA 1:10.000			

"RIFACIMENTO GASDOTTO PATRICA - ANAGNI"
 DN 250 (10") DP 75 bar
 DA NODO 3260 A NODO 4010 ED OPERE CONNESSE
 DISMISSIONE CONDOTTA ESISTENTE
 TRACCIATO DI PROGETTO SU FOTO AEREA

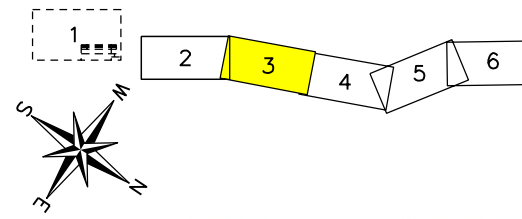


0	01/07/2023	EMISSIONE	LEARDI	LEARDI	SGI	Foglio 2 di 6 Scala 1:10.000
INDICE	DATA	REVISIONI	ELABORATO	VERIFICATO	APPROVATO	
Proprietario		Progettista		Dis.		
				PG-D-1035		
				Comm. 5738		



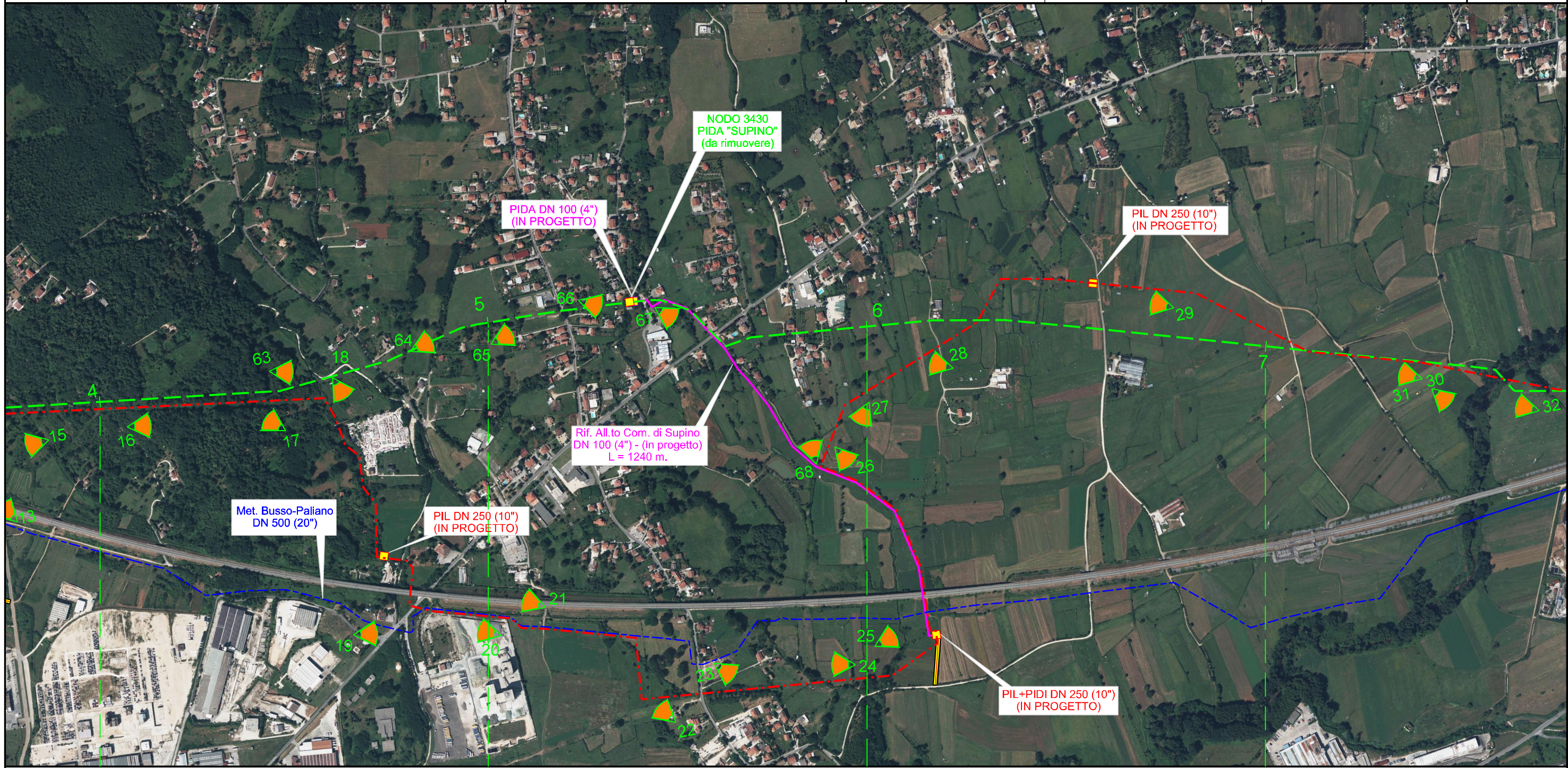
Il presente disegno e' di proprieta' aziendale - La societa' tutelera' i propri diritti a termine di legge.

"RIFACIMENTO GASDOTTO PATRICA - ANAGNI"
 DN 250 (10") DP 75 bar
 DA NODO 3260 A NODO 4010 ED OPERE CONNESSE
 DISMISSIONE CONDOTTA ESISTENTE
 TRACCIATO DI PROGETTO SU FOTO AEREA



0	01/07/2023	EMISSIONE	LEARDI	LEARDI	SGI
INDICE	DATA	REVISIONI	ELABORATO	VERIFICATO	APPROVATO
Proprietario		Progettista			
				Dis. PG-D-1035	
				Comm. 5738	

Foglio
3
 di 6
 Scala
1:10.000

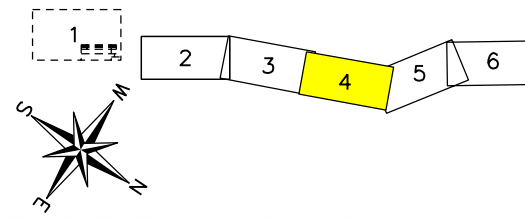


4	5	6	7	
SUPINO	SUPINO	SUPINO	SUPINO	FERENTINO
FROSINONE	FROSINONE	FROSINONE	FROSINONE	
Fosso le Breccie	S.C. Via Farneto	S.C. Via Del Pratone	S.P. N.53	S.P. N°11
			VIA DEL PANTANO	
			Fosso detto Forma o Masello	
			S.C. In Terra	S.C. In Terra
				FIUME SACCO

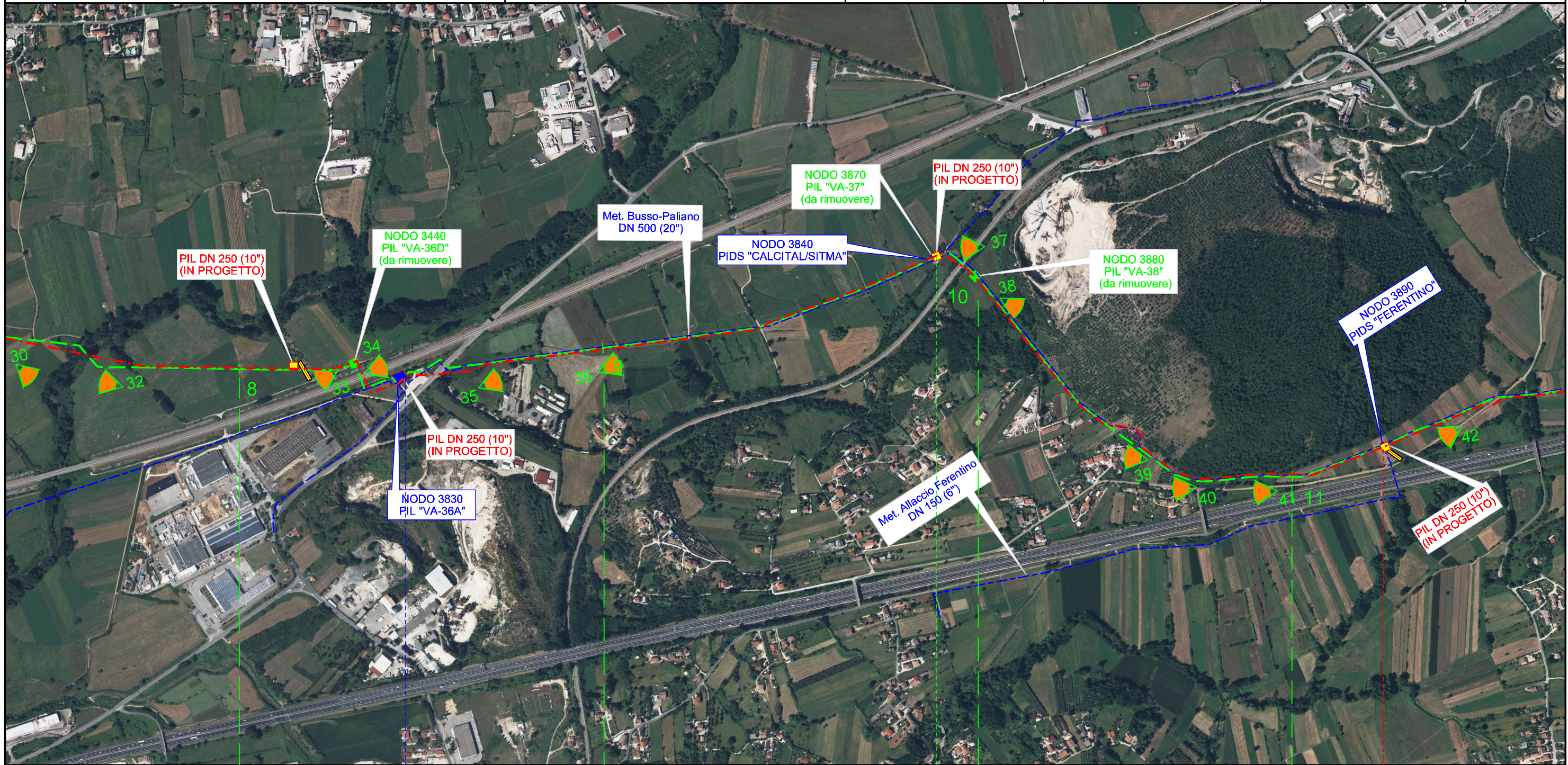
Il presente disegno e' di proprieta' aziendale - La societa' tutelera' i propri diritti a termine di legge.



"RIFACIMENTO GASDOTTO PATRICA - ANAGNI"
 DN 250 (10") DP 75 bar
 DA NODO 3260 A NODO 4010 ED OPERE CONNESSE
 DISMISSIONE CONDOTTA ESISTENTE
 TRACCIATO DI PROGETTO SU FOTO AEREA



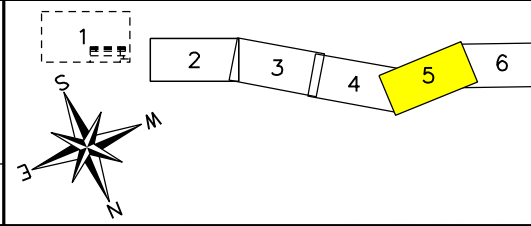
0	01/07/2023	EMISSIONE	LEARDI	LEARDI	SGI	Foglio 4 di 6 Scala 1:10.000
INDICE	DATA	REVISIONI	ELABORATO	VERIFICATO	APPROVATO	
Proprietario		Progettista		Dis.		
				PG-D-1035		
				Comm. 5738		



8	9	10	11
SUPINO	FERENTINO	FERENTINO	FERENTINO
FROSINONE	FROSINONE	FROSINONE	FROSINONE
	NODO 3440 - PIL VA36D PROG. km 8+289	NODO 3830 - PIL VA36A PROG. km 8+465	NODO 3870 - PIL VA 37 PROG. Km. 9+870
FIUME SACCO	TAV ROMA-NAPOLI	S.P. N°122	Fosso detto Vado Zarbo
		S.C. Via Cornazzano	S.C. In Terra
			Attrav. FS ROMA-NAPOLI-CASSINO
			S.C. In Terra
			S.C. Via Tote
			P.I.L. N° 10 DN 250 (10") PROG. km 13+200

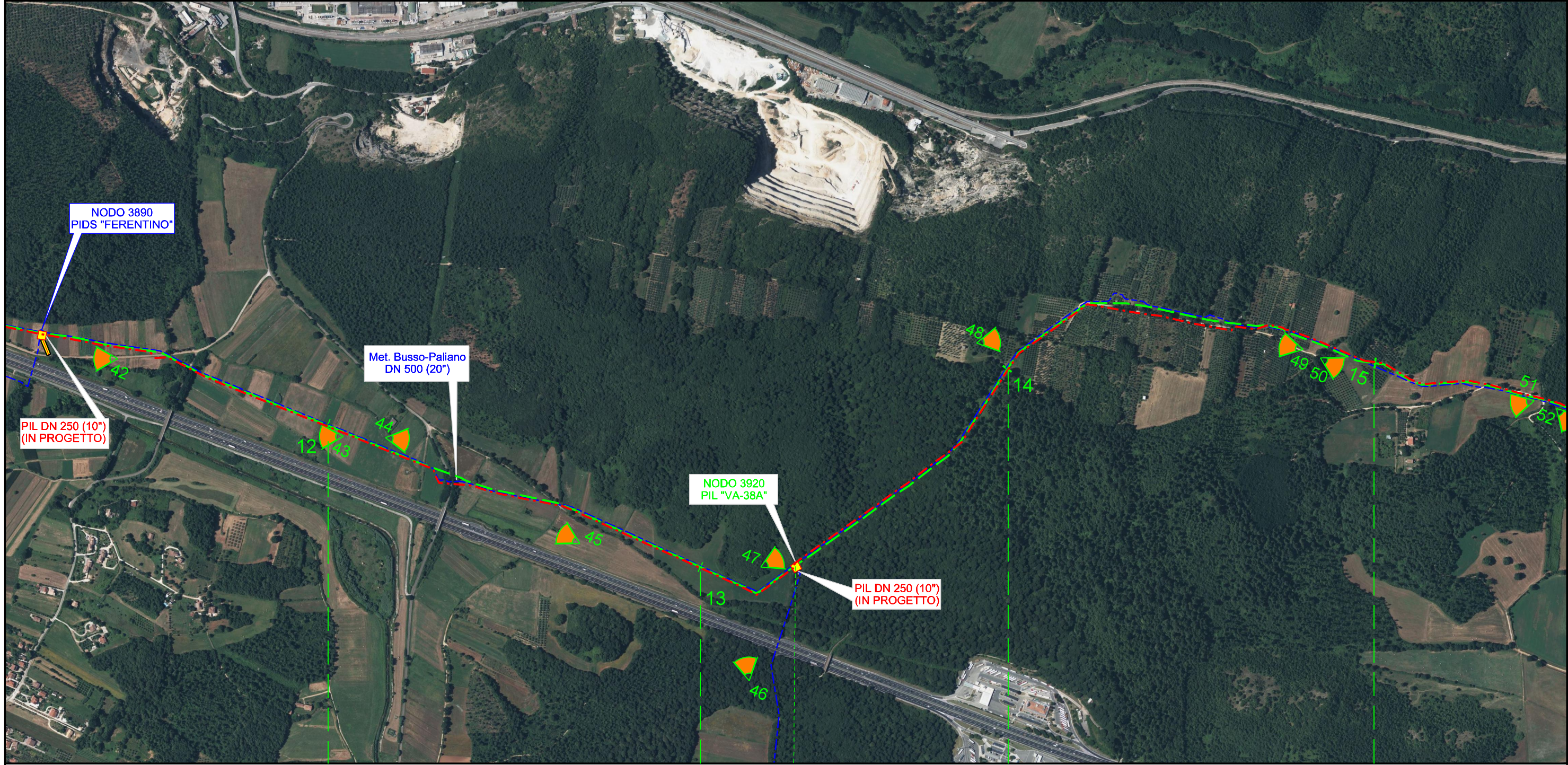
Il presente disegno e' di proprieta' aziendale - La societa' tutelera' i propri diritti a termine di legge.

"RIFACIMENTO GASDOTTO PATRICA - ANAGNI"
 DN 250 (10") DP 75 bar
 DA NODO 3260 A NODO 4010 ED OPERE CONNESSE
 DISMISSIONE CONDOTTA ESISTENTE
 TRACCIATO DI PROGETTO SU FOTO AEREA



0	01/07/2023	EMISSIONE	LEARDI	LEARDI	SGI
INDICE	DATA	REVISIONI	ELABORATO	VERIFICATO	APPROVATO
Proprietario		Progettista			
				Dis. PG-D-1035	
				Comm. 5738	

Foglio
5
 di 6
 Scala
1:10.000

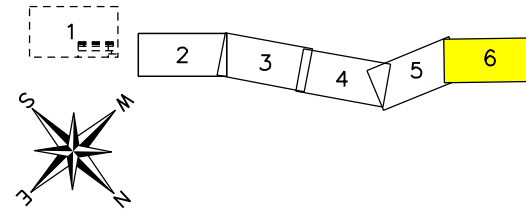


FERENTINO		ANAGNI		SGURGOLA	
FROSINONE		FROSINONE		FROSINONE	
S.C. In Terra	S.C. Via Tofe	S.P. N°159	S.C. In Terra	S.C. Via Colle Rusiglio	

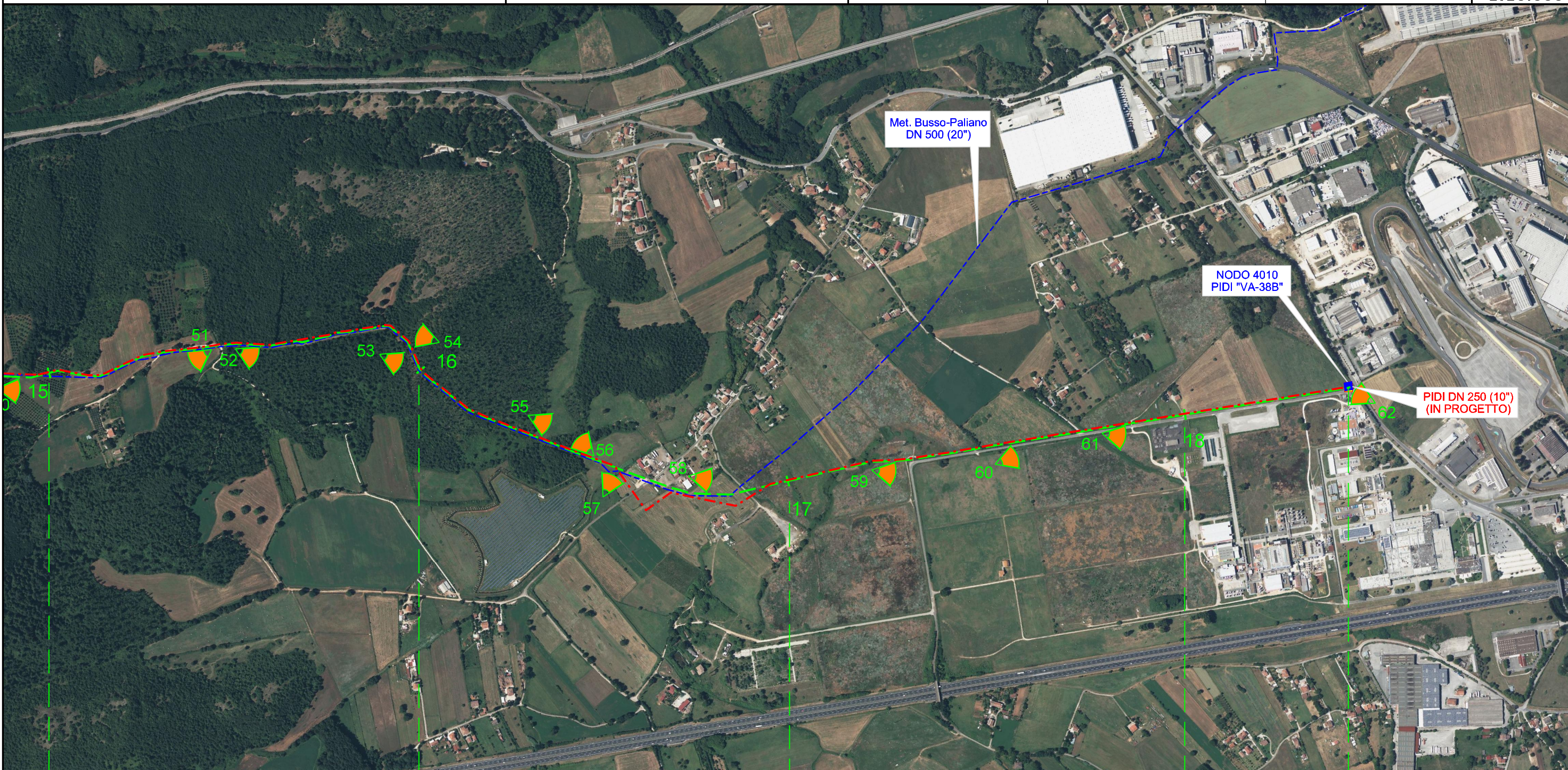
Il presente disegno e' di proprieta' aziendale - La societa' tutelera' i propri diritti a termine di legge.



"RIFACIMENTO GASDOTTO PATRICA - ANAGNI"
 DN 250 (10") DP 75 bar
 DA NODO 3260 A NODO 4010 ED OPERE CONNESSE
 DISMISSIONE CONDOTTA ESISTENTE
 TRACCIATO DI PROGETTO SU FOTO AEREA



0	01/07/2023	EMISSIONE	LEARDI	LEARDI	SGI	Foglio 6 di 6 Scala 1:10.000
INDICE	DATA	REVISIONI	ELABORATO	VERIFICATO	APPROVATO	
Proprietario		Progettista		Dis.		
				PG-D-1035		
				Comm. 5738		



15	16	17	18	18+415
SGURGOLA	ANAGNI	SGURGOLA	ANAGNI	
FROSINONE	FROSINONE	FROSINONE	FROSINONE	
1° Attrav. S.C. Via Colle Ruspetto		2° Attrav. S.C. Via Colle Ruspetto		S.C. Via Capanaccio
NODO 4010-PIDI "VA-38B" PROG. km 18+415				

Il presente disegno e' di proprieta' tutelata - La societa' tutelera' i propri diritti a termine di legge.