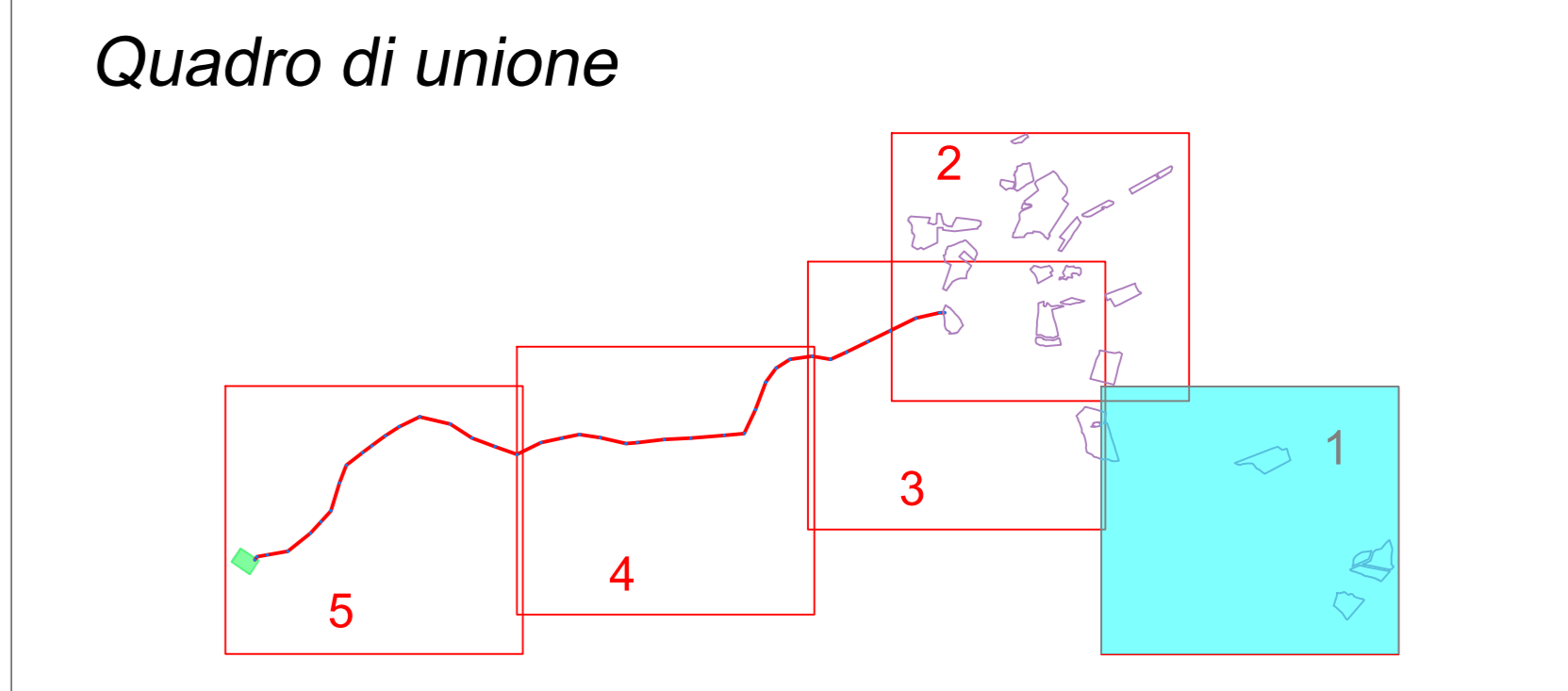




- LEGENDA**
- RECINZIONE DELL'AREA DI INSTALLAZIONE CON CANCELLO D'ACCESSO
  - LIMITE FASCIA PERIMETRALE
  - CAVIDOTTI INTERNI MT
  - CABINA DI CAMPO
  - CABINA DI IMPIANTO
  - PANNELLO FISSO 24x3
  - PANNELLO FISSO 8x3
  - SSE IBV5
  - SE TERNA
  - VIABILITA' INTERNA
  - ELETTRODOTTO AEREO AT
  - SOSTEGNI ELETTRODOTTO AT
  - Cavidotto interrato Sezione tipo "A"
  - Cavidotto interrato Sezione tipo "AA1"
  - Cavidotto interrato Sezione tipo "B"
  - Cavidotto interrato Sezione tipo "BA1"
  - Cavidotto interrato Sezione tipo "C"
  - Cavidotto interrato Sezione tipo "CA1"
  - Cavidotto interrato Sezione tipo "FA1"
  - Cavidotto interrato Sezione tipo "GA1"



Regione: SICILIA  
Provincia: CATANIA  
Comuni: CASTEL DI IUDICA, RAMACCA

**Impianto fotovoltaico da 217,060 MWp  
PROGETTO DEFINITIVO**

Titolo:  
**Impianto fotovoltaico CASTEL DI IUDICA  
Planimetria generale impianto su CTR - Scala 1:5000**

Tavola: Progettazione  
073.20.01.W04  
1 di 5



3E Ingegneria S.r.l.  
Via G. Volpe n.92  
50121 Pisa  
3e@ingegneria.it  
www.3eingegneria.it  
info@3eingegneria.it

Rev.	Descrizione	Elaborato e controllato da	Approvato da

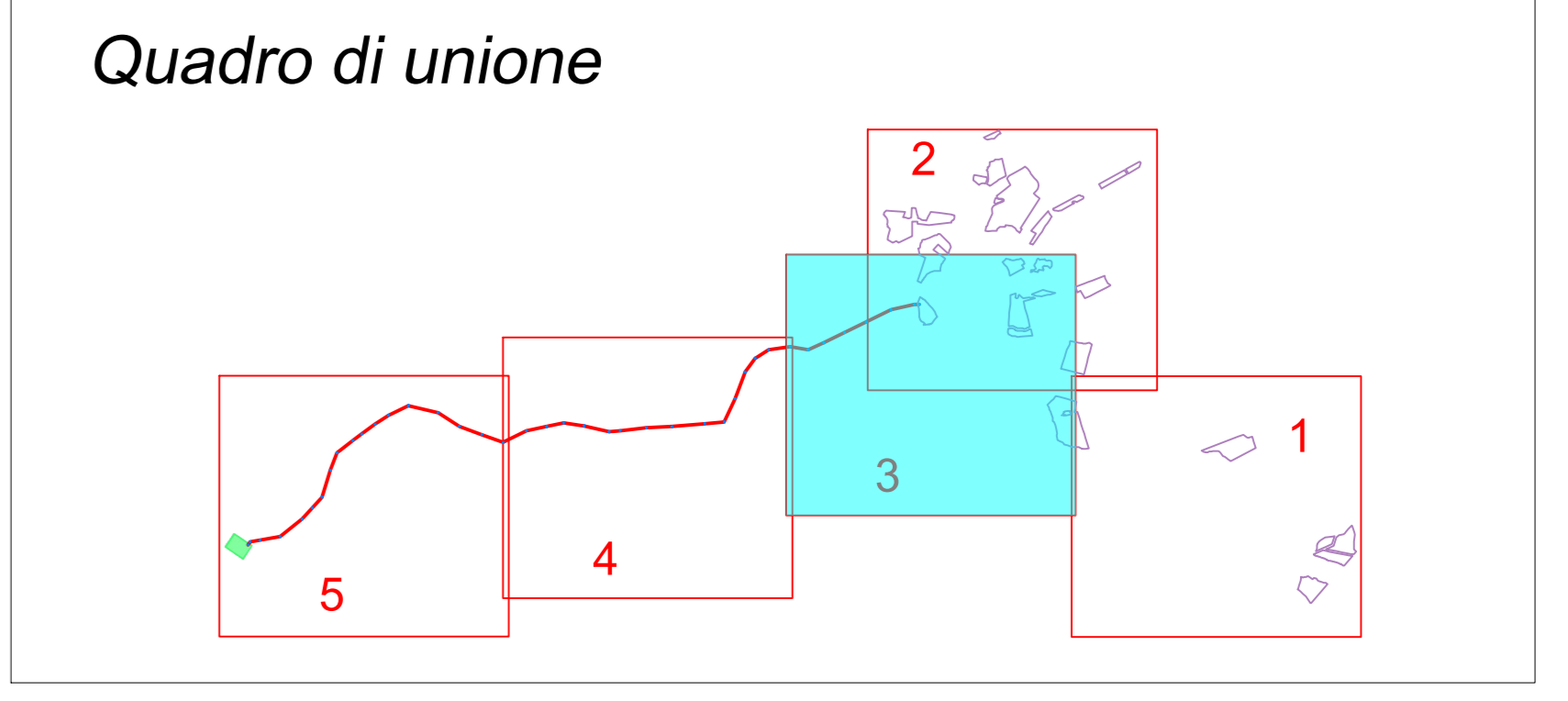
**PROPRONENTE:**  **Ibvi 5 s.r.l.**  
 Via Anselmo D'Alagni, 76  
 39100 Bolzano (BZ)  
 IBV5@pec.it

Progetto edito dalla Società sopra indicata, urban e distribuito nella stessa autorizzazione scritta.





- LEGENDA**
- RECINZIONE DELL'AREA DI INSTALLAZIONE CON CANCELLO D'ACCESSO
  - LIMITE FASCIA PERIMETRALE
  - CAVIDOTTI INTERNI MT
  - CABINA DI CAMPO
  - CABINA DI IMPIANTO
  - PANNELLO FISSO 24x3
  - PANNELLO FISSO 8x3
  - SSE IBV5
  - SE TERNA
  - VIABILITA' INTERNA
  - ELETTRODOTTO AEREO AT
  - SOSTEGNI ELETTRODOTTO AT
  - Cavidotto interrato Sezione tipo "A"
  - Cavidotto interrato Sezione tipo "AA1"
  - Cavidotto interrato Sezione tipo "B"
  - Cavidotto interrato Sezione tipo "BA1"
  - Cavidotto interrato Sezione tipo "C"
  - Cavidotto interrato Sezione tipo "CA1"
  - Cavidotto interrato Sezione tipo "FA1"
  - Cavidotto interrato Sezione tipo "GA1"



Regione: SICILIA  
Provincia: CATANIA  
Comuni: CASTEL DI IUDICA , RAMACCA

**Impianto fotovoltaico da 217,060 MWp  
PROGETTO DEFINITIVO**

Titolo:  
**Impianto fotovoltaico CASTEL DI IUDICA  
Planimetria generale impianto su CTR - Scala 1:5000**

Tavola: Progettazione  
073.20.01.W04   
3 di 5 3E Ingegneria S.r.l.  
Via G. Volpe n.92  
50121 PISA  
3Eingegneria@pec.it  
www.3eingegneria.it  
info@3eingegneria.it

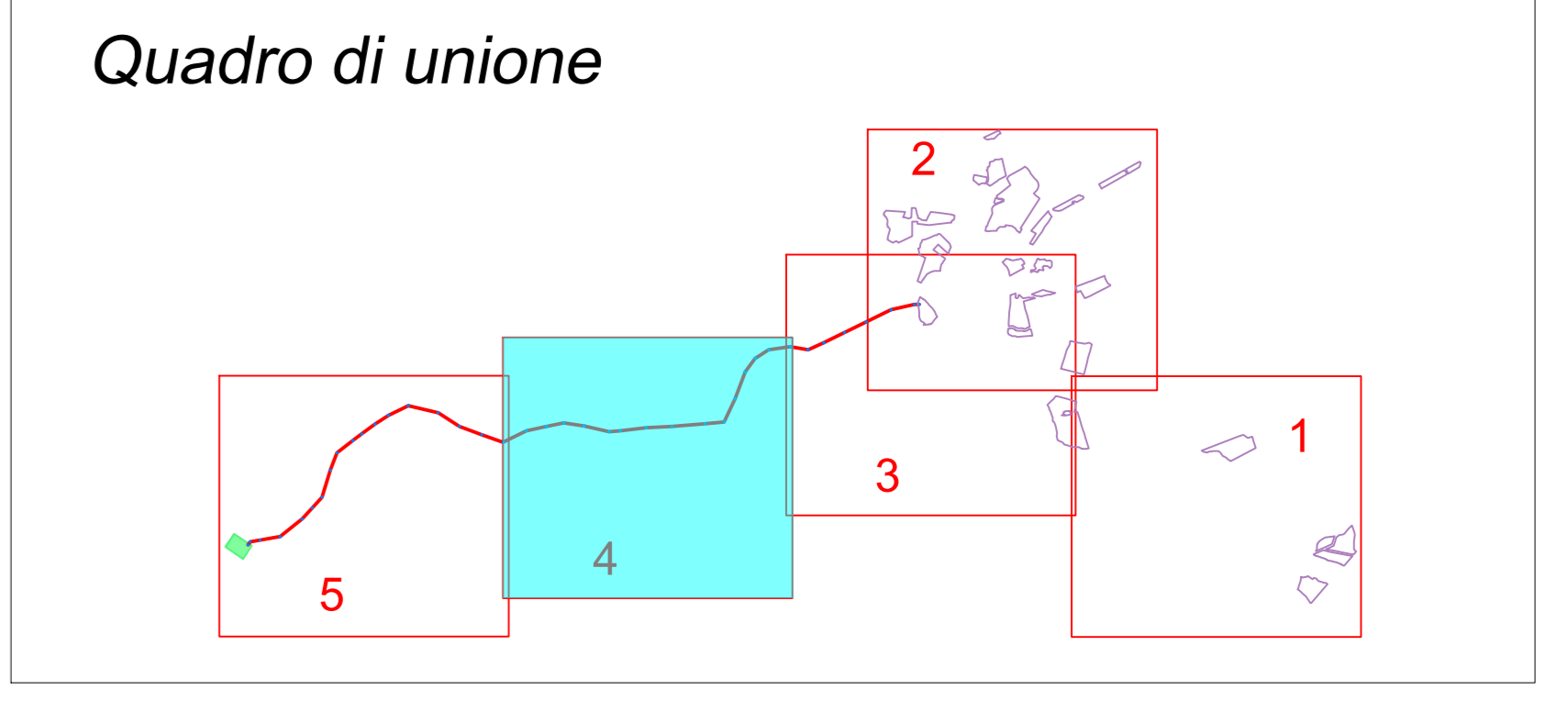
Rev.	DESCRIZIONE	Elaborato e controllato da	Approvato da
01	REVISIONE GENERALE	3E Ingegneria Srl	3E Ingegneria Srl
02	REVISIONE GENERALE	3E Ingegneria Srl	3E Ingegneria Srl
03	REVISIONE GENERALE	3E Ingegneria Srl	3E Ingegneria Srl
04	PRIMA EMISSIONE	3E Ingegneria Srl	3E Ingegneria Srl
05	PRIMA EMISSIONE	3E Ingegneria Srl	3E Ingegneria Srl

PROPRONENTE: **lbvi 5 s.r.l.**  
Via Anselmo D'Adda D'Adda,76  
39100 Bolzano (BZ)  
lbvi5@pec.it

Progetto elaborato dalla Società sopra indicata, urban e distribuito nella rete autorizzatoria unita.



- LEGENDA**
- RECINZIONE DELL'AREA DI INSTALLAZIONE CON CANCELLO D'ACCESSO
  - LIMITE FASCIA PERIMETRALE
  - CAVIDOTTI INTERNI MT
  - CABINA DI CAMPO
  - CABINA DI IMPIANTO
  - PANNELLO FISSO 24x3
  - Cavidotto interrato Sezione tipo "A"
  - Cavidotto interrato Sezione tipo "AA1"
  - Cavidotto interrato Sezione tipo "B"
  - Cavidotto interrato Sezione tipo "BA1"
  - Cavidotto interrato Sezione tipo "C"
  - PANNELLO FISSO 8x3
  - SSE IBV5
  - SE TERNA
  - VIABILITA' INTERNA
  - ELETTRODOTTO AEREO AT
  - SOSTEGNI ELETTRODOTTO AT
  - Cavidotto interrato Sezione tipo "CA1"
  - Cavidotto interrato Sezione tipo "FA1"
  - Cavidotto interrato Sezione tipo "GA1"



Regione: SICILIA  
Provincia: CATANIA  
Comuni: CASTEL DI IUDICA, RAMACCA

**Impianto fotovoltaico da 217,060 MWp  
PROGETTO DEFINITIVO**

Titolo:  
**Impianto fotovoltaico CASTEL DI IUDICA  
Planimetria generale impianto su CTR - Scala 1:5000**

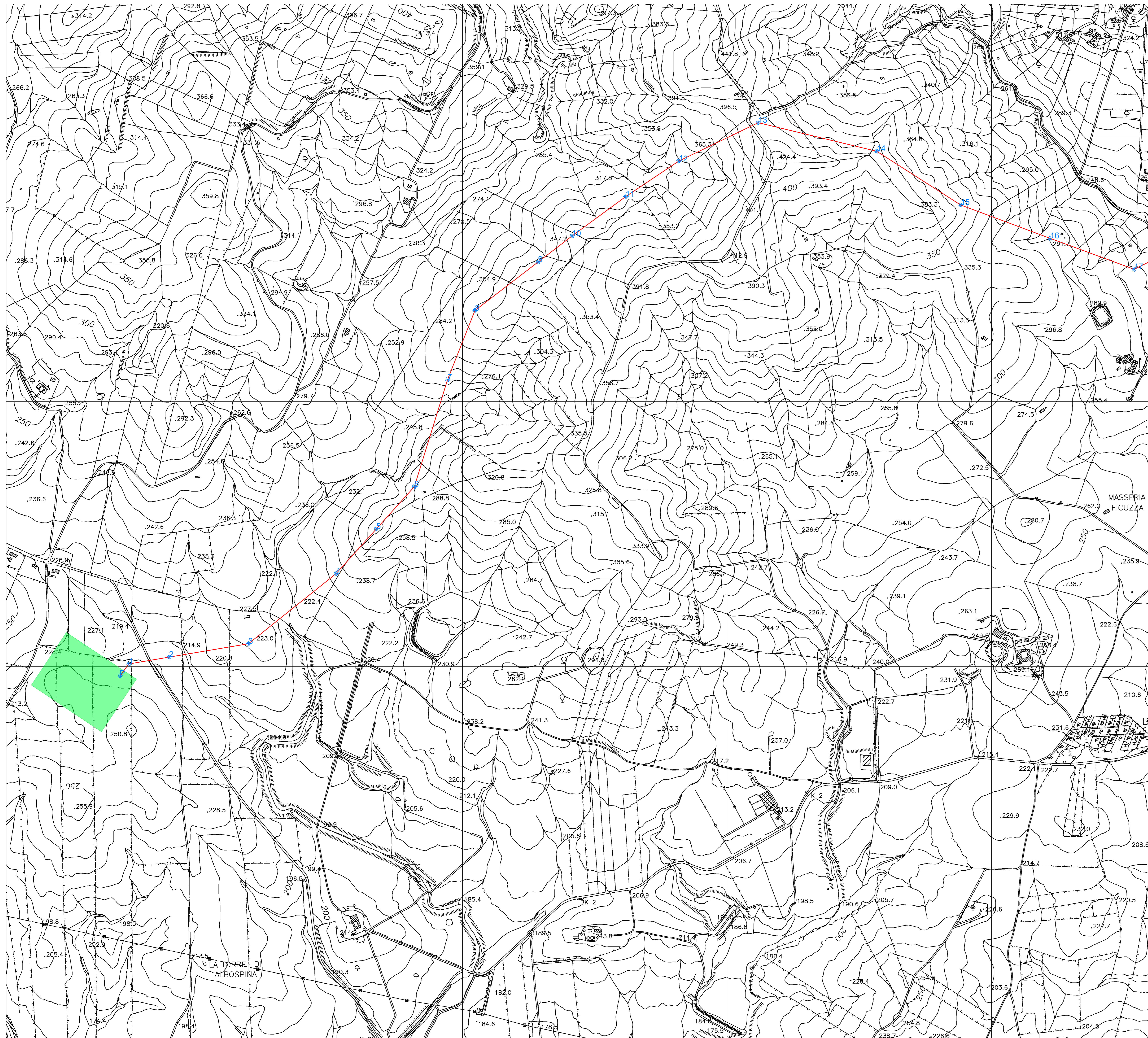
Tavola:  
073.20.01.W04  
4 di 5

Progettazione  
  
3E Ingegneria S.r.l.  
Via G. Volpe n.92  
50121 PISA  
3e@ingegneria.it  
www.3eingegneria.it  
info@3eingegneria.it

Rev.	Descrizione	Elaborato e controllato da	Approvato da
01	REVISIONE GENERALE	3E Ingegneria Srl	3E Ingegneria Srl
02	REVISIONE GENERALE	3E Ingegneria Srl	3E Ingegneria Srl
03	REVISIONE GENERALE	3E Ingegneria Srl	3E Ingegneria Srl
04	REVISIONE GENERALE	3E Ingegneria Srl	3E Ingegneria Srl
05	REVISIONE GENERALE	3E Ingegneria Srl	3E Ingegneria Srl
06	REVISIONE GENERALE	3E Ingegneria Srl	3E Ingegneria Srl
07	REVISIONE GENERALE	3E Ingegneria Srl	3E Ingegneria Srl
08	REVISIONE GENERALE	3E Ingegneria Srl	3E Ingegneria Srl
09	REVISIONE GENERALE	3E Ingegneria Srl	3E Ingegneria Srl
10	REVISIONE GENERALE	3E Ingegneria Srl	3E Ingegneria Srl
11	REVISIONE GENERALE	3E Ingegneria Srl	3E Ingegneria Srl
12	REVISIONE GENERALE	3E Ingegneria Srl	3E Ingegneria Srl
13	REVISIONE GENERALE	3E Ingegneria Srl	3E Ingegneria Srl
14	REVISIONE GENERALE	3E Ingegneria Srl	3E Ingegneria Srl
15	REVISIONE GENERALE	3E Ingegneria Srl	3E Ingegneria Srl
16	REVISIONE GENERALE	3E Ingegneria Srl	3E Ingegneria Srl
17	REVISIONE GENERALE	3E Ingegneria Srl	3E Ingegneria Srl
18	REVISIONE GENERALE	3E Ingegneria Srl	3E Ingegneria Srl
19	REVISIONE GENERALE	3E Ingegneria Srl	3E Ingegneria Srl
20	REVISIONE GENERALE	3E Ingegneria Srl	3E Ingegneria Srl

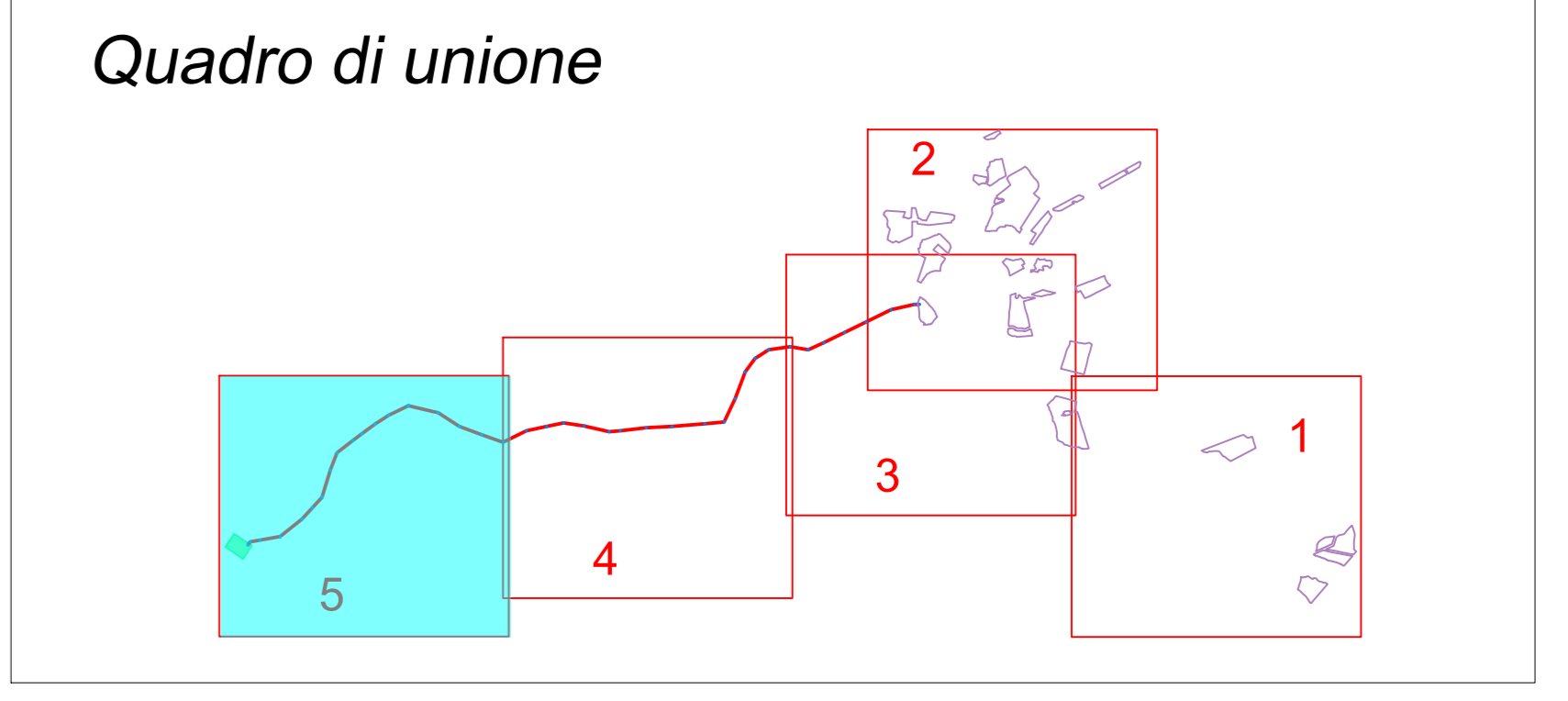
PROPRONTE:  
  
Ibvi 5 s.r.l.  
Via Anselmo D'Alagni, 76  
39100 Bolzano (BZ)  
IBV5@ibvi.it

Progettazione e controllo della Società sopra indicata, urbanistica e distribuzione elettrica senza autorizzazione scritta.



**LEGENDA**

	RECINZIONE DELL'AREA DI INSTALLAZIONE CON CANCELLO D'ACCESSO		PANNELLO FISSO 8x3
	LIMITE FASCIA PERIMETRALE		SSE IBV5
	CAVIDOTTI INTERNI MT		SE TERNA
	CABINA DI CAMPO		VIABILITA' INTERNA
	CABINA DI IMPIANTO		ELETTRODOTTO AEREO AT
	PANNELLO FISSO 24x3		SOSTEGNI ELETTRODOTTO AT
	Cavidotto interrato Sezione tipo "A"		Cavidotto interrato Sezione tipo "CA1"
	Cavidotto interrato Sezione tipo "AA1"		Cavidotto interrato Sezione tipo "FA1"
	Cavidotto interrato Sezione tipo "B"		Cavidotto interrato Sezione tipo "GA1"
	Cavidotto interrato Sezione tipo "BA1"		
	Cavidotto interrato Sezione tipo "C"		



Regione: SICILIA  
 Provincia: CATANIA  
 Comuni: CASTEL DI IUDICA, RAMACCA

**Impianto fotovoltaico da 217,060 MWp  
 PROGETTO DEFINITIVO**

Titolo:  
**Impianto fotovoltaico CASTEL DI IUDICA  
 Planimetria generale impianto su CTR - Scala 1:5000**

Tavola:  
 Progettazione

073.20.01.W04  
 5 di 5

3E Ingegneria S.r.l.  
 Via G. Volpe n.92  
 96121 PISA  
[3e@ingegneria.it](mailto:3e@ingegneria.it)  
[www.3eingegneria.it](http://www.3eingegneria.it)  
[info@3eingegneria.it](http://info@3eingegneria.it)

Rev.	Descrizione	Elaborato e controllato da	Approvato da
01	REVISIONE GENERALE	3E Ingegneria Srl	3E Ingegneria Srl
02	REVISIONE GENERALE	3E Ingegneria Srl	3E Ingegneria Srl
03	REVISIONE GENERALE	3E Ingegneria Srl	3E Ingegneria Srl
04	REVISIONE GENERALE	3E Ingegneria Srl	3E Ingegneria Srl
05	REVISIONE GENERALE	3E Ingegneria Srl	3E Ingegneria Srl
06	PRIMA EMISSIONE	3E Ingegneria Srl	3E Ingegneria Srl
07	PRIMA EMISSIONE	3E Ingegneria Srl	3E Ingegneria Srl
08	PRIMA EMISSIONE	3E Ingegneria Srl	3E Ingegneria Srl
09	PRIMA EMISSIONE	3E Ingegneria Srl	3E Ingegneria Srl
10	PRIMA EMISSIONE	3E Ingegneria Srl	3E Ingegneria Srl

PROPRONENTE:  
**IBVI 5 s.r.l.**  
 IBVI 5 srl  
 Via Annunzio D'Alagni,76  
 39100 Bolzano (BZ)  
 IBVI5@pec.it

Progettazione e redazione della Società sopra indicata, uffici e distribuzioni realizzate senza autorizzazione scritta.