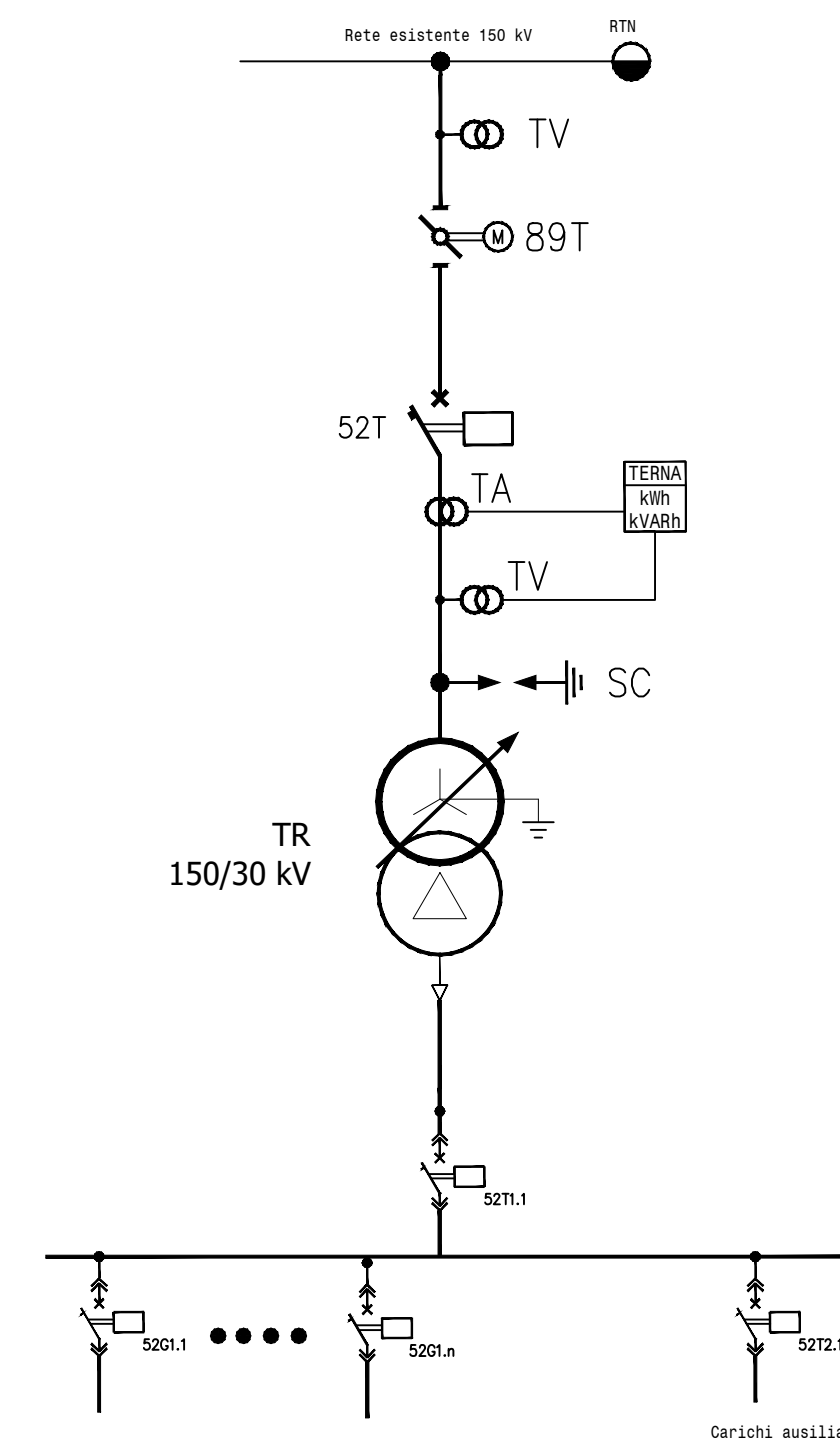
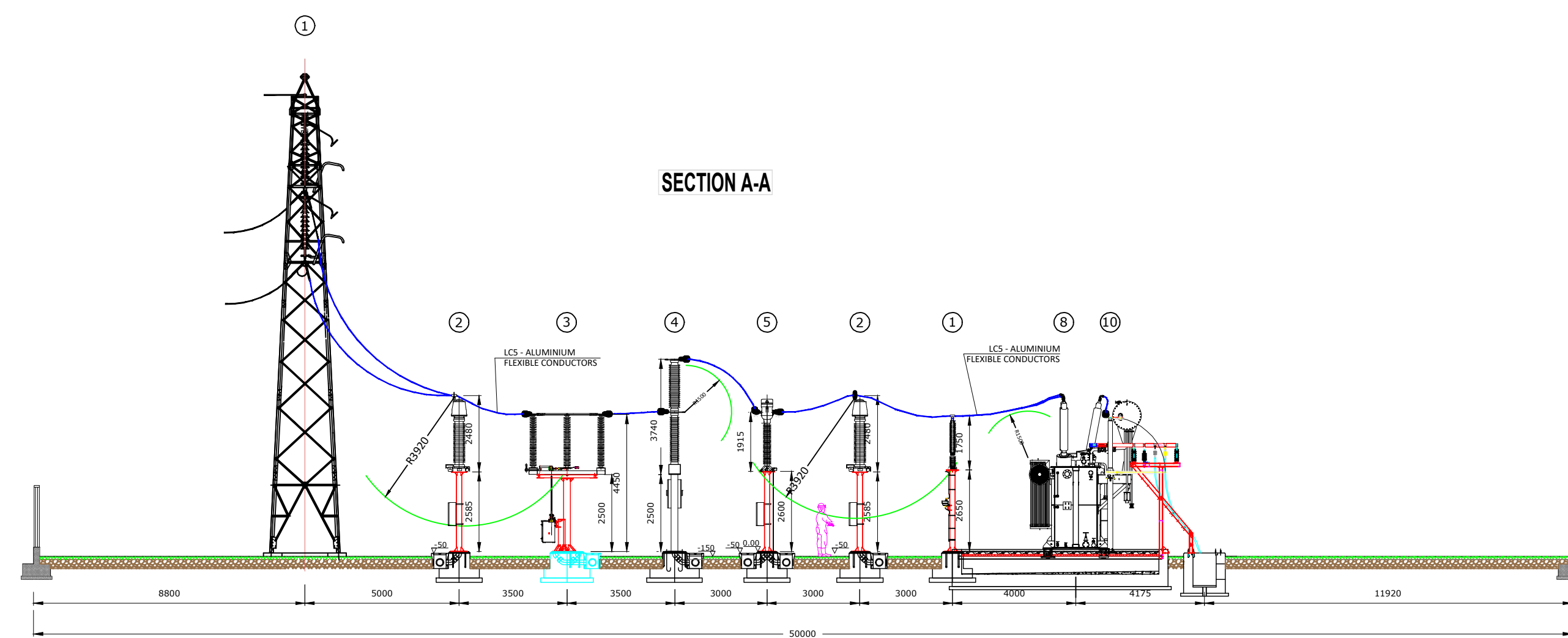


LEGEND

POS.	DESCRIZIONE APPARECCHIATURA EQUIPMENT DESCRIPTION
①	HV TERMINAL CABLE
①	HV SURGE ARRESTER
②	VOLTAGE TRANSFORMER
③	HORIZONTAL THREE-POLE DISCONNECTOR SWITCH 170kV WITH EARTH BLADE
④	SF6 INSULATED CIRCUIT BREAKER 170kV THREE-POLE COMMAND
⑤	OIL INSULATED CURRENT TRANSFORMER 170kV
⑧	TRANSFORMER 150 ±10X1.25%/30kV
⑩	HV NEUTRAL SINGLE-POLE DISCONNECTOR ES170-31,5
⑬	MV CABLE SUPPORT



Regione: SICILIA
Province: CATANIA
Comuni: CASTEL DI IUDICA, RAMACCA

Impianto fotovoltaico da 217,060 MWp
PROGETTO DEFINITIVO

Titolo:
Stazione di Utenza e collegamento alla rete -
Planimetria Elettromeccanica, Sezioni e Unifilare

Tavola: Progettazione

073.20.01.W28
1 di 1

3E Ingegneria S.r.l.
Via G. Volpe n.92
56121 PISA
3Eingegneria@pec.it
www.3Eingegneria.it
info@3Eingegneria.it



Data	Rev.	DESCRIZIONE	Elaborato e controllato da:	Approvato da:
Giugno 2023	02	REVISIONE GENERALE	3E Ingegneria Srl	3E Ingegneria Srl
Mar. 2022	01	REVISIONE GENERALE	3E Ingegneria Srl	3E Ingegneria Srl
Sett. 2021	0	PRIMA EMISSIONE	3E Ingegneria Srl	3E Ingegneria Srl

PROponente:
ibvi 5 s.r.l.
IBVI 5 srl
Viale Amedeo Duca D'Aosta,76
39100 Bolzano (BZ)
IBVI5srl@Pec.it

Proprietà esclusiva delle Società sopra indicate, utilizzo e duplicazione vietate senza autorizzazione scritta.

PIANTA (scala 1:150)