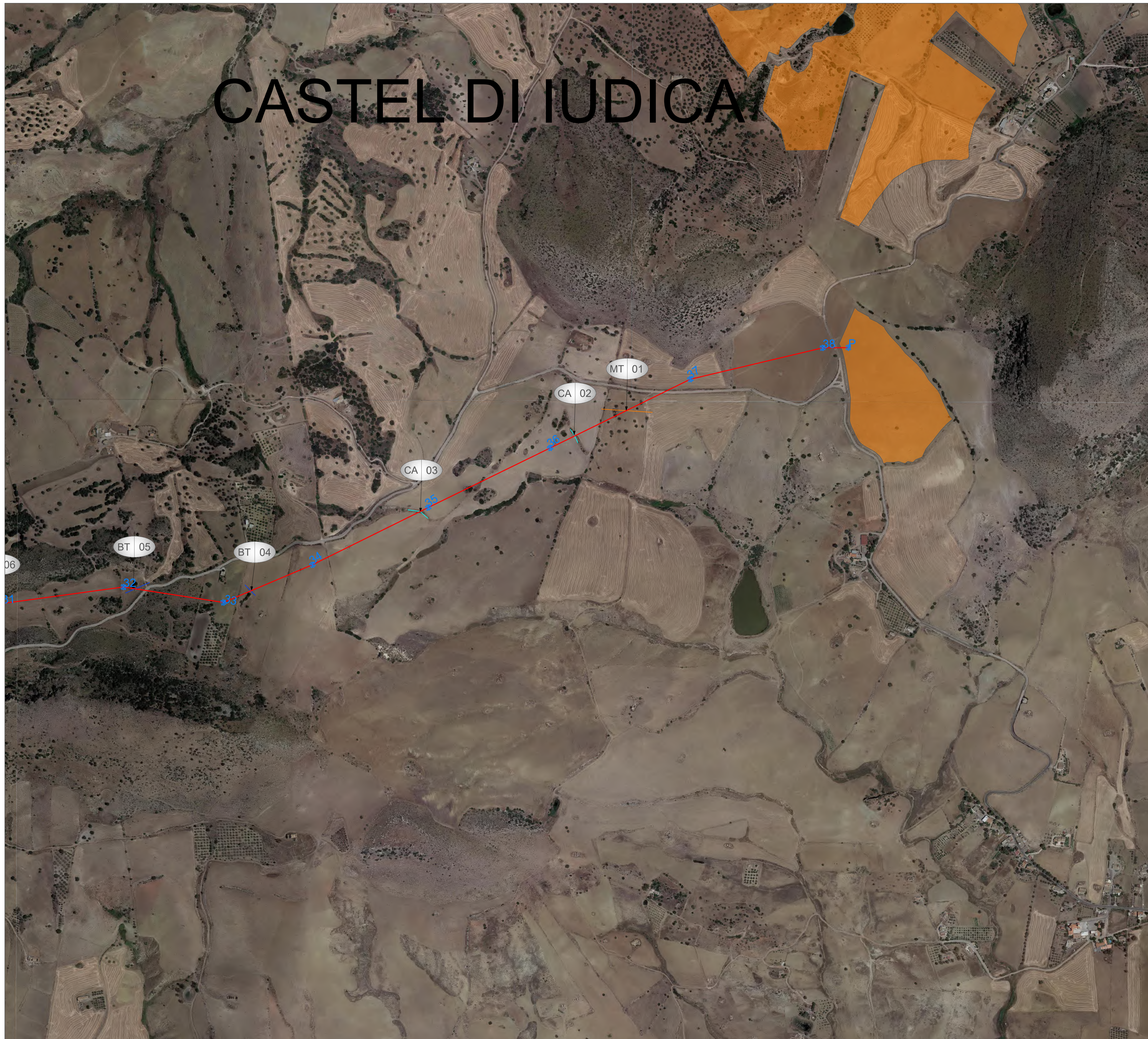


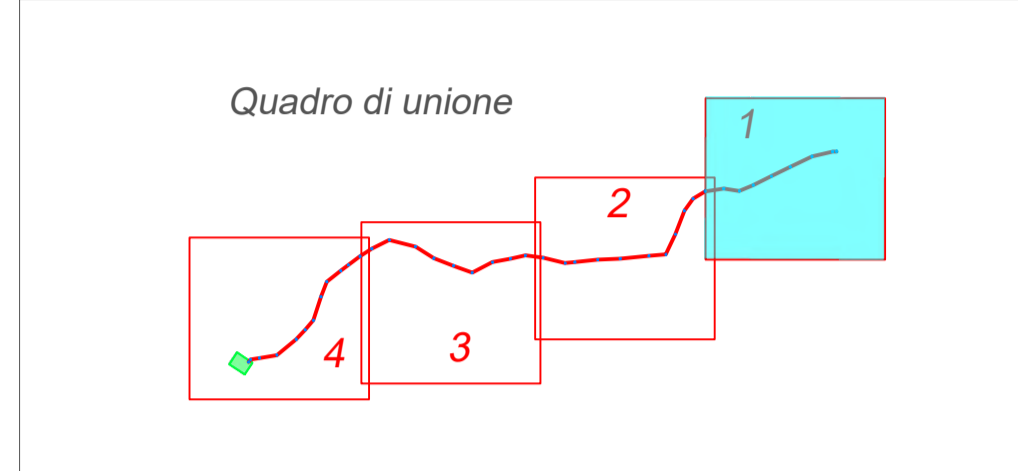
CASTEL DI IUDICA



LEGENDA

	SSE IBVS		LINEA AT
	SSE "TERNA"		NUOVO SOSTEGNO
	AREE DI IMPIANTO		CONFINI COMUNALI

NUM ATTRAVERSAMENTO	DESCRIZIONE OPERA	ENTE INTERESSATO
Comune di Castel di Iudica		
1	Linea MT	e Distribuzione
2	Fosso	Autorità di bacino
3	Fosso	Autorità di bacino
4	Linea BT	e Distribuzione
5	Linea BT	e Distribuzione
strade comunali		



Regione: SICILIA
 Province: CATANIA
 Comuni: CASTEL DI IUDICA , RAMACCA

Impianto fotovoltaico da 217,060 MWp
PROGETTO DEFINITIVO

Titolo: **Impianto fotovoltaico CASTEL DI IUDICA**
Elettrodotto AT - Planimetria con attraversamenti
 Scala 1:5000

Tavola: **Progettazione**

073.20.01.W36
 1 di 4

3E Ingegneria S.r.l.
 Via G. Volpe n.92
 56121 PISA
3eingenneria@pec.it
www.3eingenneria.it
info@3eingenneria.it



Data	Rev.	DESCRIZIONE	Elaborato e controllato da:	Approvato da:
Giugno 2023	02	REVISIONE GENERALE	3E Ingegneria Srl	3E Ingegneria Srl
Mar. 2022	01	REVISIONE GENERALE	3E Ingegneria Srl	3E Ingegneria Srl
Sett. 2021	0	PRIMA EMISSIONE	3E Ingegneria Srl	3E Ingegneria Srl

REVISIONI

PROPONENTE:
Ibvi 5 s.r.l.
 Viale Amedeo Duca D'Aosta,76
 39100 Bolzano (BZ)
IBV18Srl@Pec.it

Proprietà esclusiva delle Società sopra indicate, utilizzo e duplicazione vietate senza autorizzazione scritta.

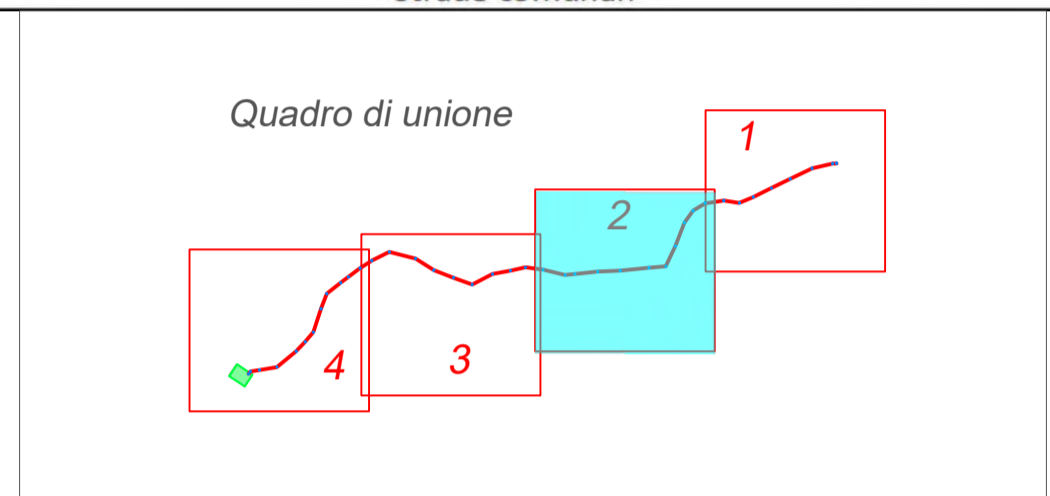


LEGENDA

	SSE IBVS		LINEA AT
	SSE "TERNA"		NUOVO SOSTEGNO
	AREE DI IMPIANTO		CONFINI COMUNALI

NUM ATTRAVERSAMENTO	DESCRIZIONE OPERA	ENTE INTERESSATO
Comune di Castel di Iudica		
6	Linea BT	e Distribuzione
7	Linea BT	e Distribuzione
8	Linea MT	e Distribuzione
9	Linea TT	Telecom Italia
10	Fosso	Autorità di bacino
11	Fosso	Autorità di bacino
12	Linea BT	e Distribuzione
13	Fosso	Autorità di bacino
14	Fosso	Autorità di bacino
15	Fosso	Autorità di bacino
16	Linea MT	e Distribuzione
17	Fosso	Autorità di bacino
18	Linea BT	e Distribuzione
19	Fosso	Autorità di bacino

strade comunali



Regione: SICILIA
 Province: CATANIA
 Comuni: CASTEL DI IUDICA , RAMACCA

**Impianto fotovoltaico da 217,060 MWp
 PROGETTO DEFINITIVO**

Titolo: **Impianto fotovoltaico CASTEL DI IUDICA
 Elettrodotto AT - Planimetria con attraversamenti
 Scala 1:5000**

Tavola: **Progettazione**
 073.20.01.W36
 2 di 4

3E Ingegneria S.r.l.
 Via G. Volppe n.92
 56121 PISA
3eingegneria@pec.it
www.3eingegneria.it
info@3eingegneria.it



Data	Rev.	DESCRIZIONE	Elaborato e controllato da:	Approvato da:
Giugno 2023	02	REVISIONE GENERALE	3E Ingegneria Srl	IBVI 5 Srl
Mar. 2022	01	REVISIONE GENERALE	3E Ingegneria Srl	IBVI 5 Srl
Sett. 2021	0	PRIMA EMISSIONE	3E Ingegneria Srl	IBVI 5 Srl

PROponente: **IBVI 5 s.r.l.**
 Viale Amedeo Duca D'Aosta,76
 39100 Bolzano (BZ)
IBVI5Srl@Pec.it

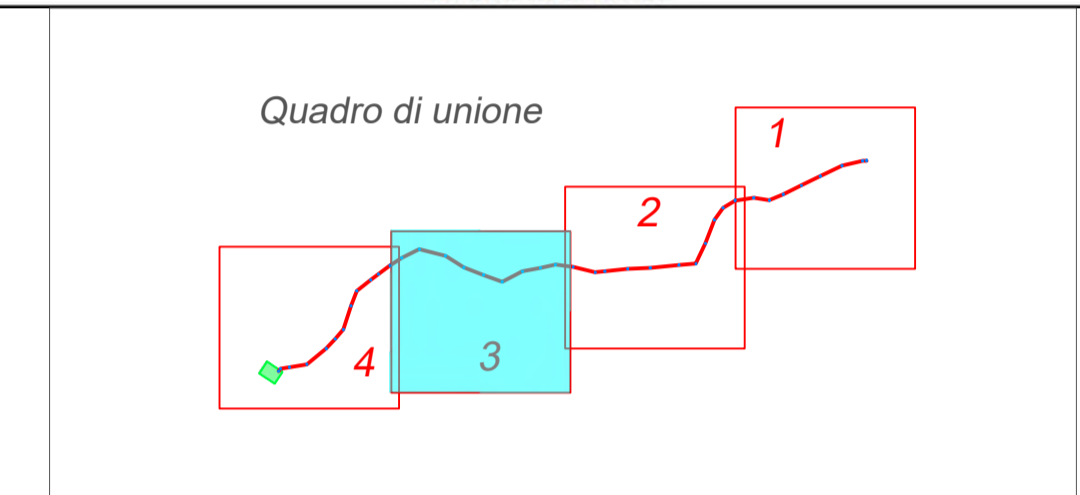
Proprietà esclusiva delle Società sopra indicate, utilizzo e duplicazione vietate senza autorizzazione scritta.



LEGENDA

	SSE IBVS		LINEA AT
	SSE "TERNA"		NUOVO SOSTEGNO
	AREE DI IMPIANTO		CONFINI COMUNALI

NUM ATTRAVERSAMENTO	DESCRIZIONE OPERA	ENTE INTERESSATO
Comune di Castel di Iudica		
20	Fosso	Autorità di bacino
21	Linea MT	e Distribuzione
22	Fosso	Autorità di bacino
23	Linea BT	e Distribuzione
24	Strada provinciale SP25ii	Provincia di Catania
25	Fosso	Autorità di bacino
26	Linea TT	Telecom Italia
27	Fosso	Autorità di bacino
strade comunali		
Comune di Ramacca		
28	Fosso	Autorità di bacino
29	Fosso	Autorità di bacino
30	Fosso	Autorità di bacino
31	Fosso	Autorità di bacino
32	Fosso	Autorità di bacino
strade comunali		



Regione: SICILIA
 Province: CATANIA
 Comuni: CASTEL DI IUDICA , RAMACCA

Impianto fotovoltaico da 217,060 MWp
PROGETTO DEFINITIVO

Titolo: **Impianto fotovoltaico CASTEL DI IUDICA**
Elettrodotto AT - Planimetria con attraversamenti
 Scala 1:5000

Tavola: **Progettazione**

073.20.01.W36
 3 di 4

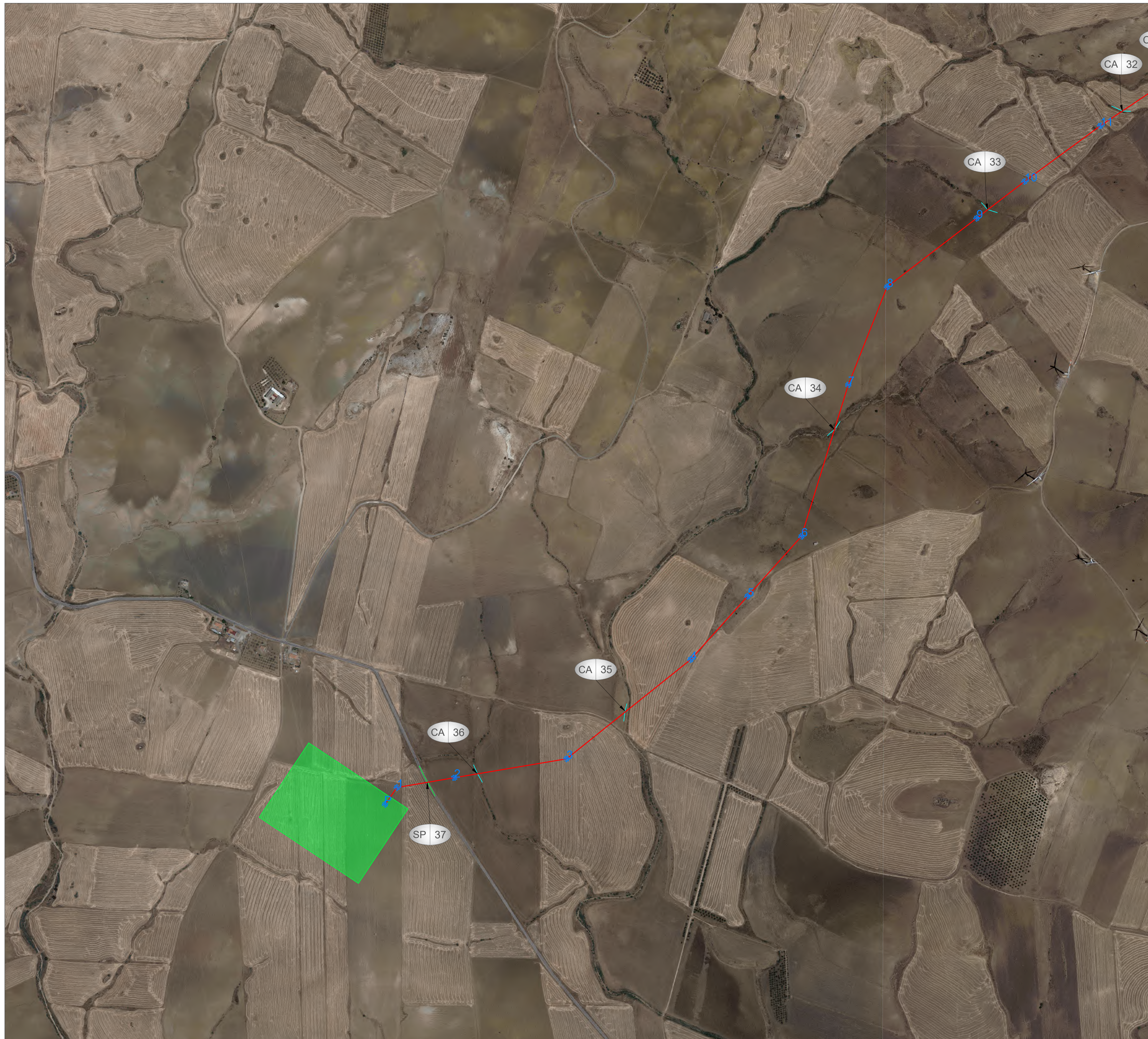
3E Ingegneria S.r.l.
 Via G. Volppe n.92
 56121 PISA
3eingegneria@pec.it
www.3eingegneria.it
info@3eingegneria.it



Data	Rev.	DESCRIZIONE	Elaborato e controllato da:	Approvato da:
Giugno 2023	02	REVISIONE GENERALE	3E Ingegneria Srl	3E Ingegneria Srl
Mar. 2022	01	REVISIONE GENERALE	3E Ingegneria Srl	3E Ingegneria Srl
Sett. 2021	0	PRIMA EMISSIONE	3E Ingegneria Srl	3E Ingegneria Srl

PROPONENTE: **Ibvi 5 s.r.l.**
 Viale Amedeo Duca D'Aosta,76
 39100 Bolzano (BZ)
IBV18srl@Pec.it

Proprietà esclusiva delle Società sopra indicate, utilizzo e duplicazione vietate senza autorizzazione scritta.

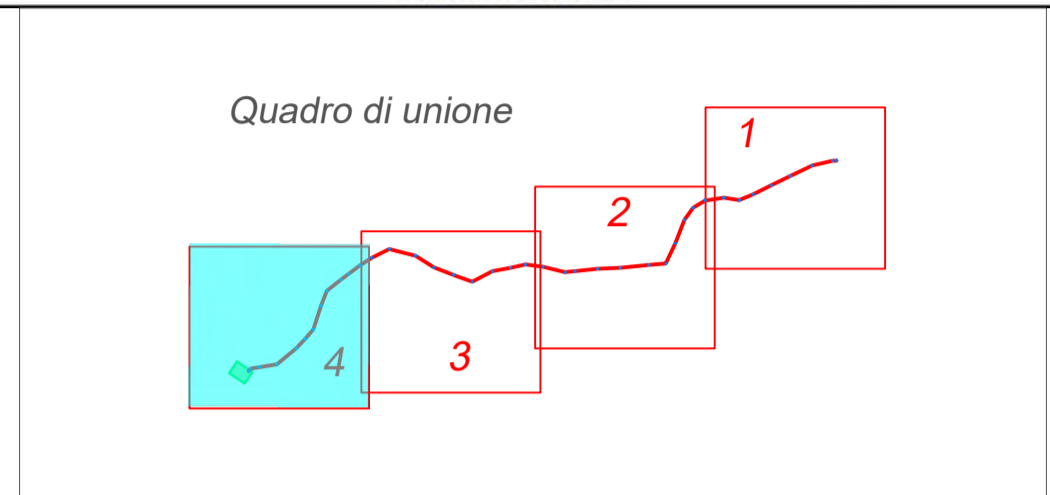


LEGENDA

	SSE IBVS		LINEA AT
	SSE "TERNA"		NUOVO SOSTEGNO
	AREE DI IMPIANTO		CONFINI COMUNALI

Comune di Ramacca		
32	Fosso	Autorità di bacino
33	Fosso	Autorità di bacino
34	Fosso	Autorità di bacino
35	Fosso	Autorità di bacino
36	Fosso	Autorità di bacino
37	Strada provinciale SP182	Provincia di Catania

strade comunali



Regione: SICILIA
 Province: CATANIA
 Comuni: CASTEL DI IUDICA , RAMACCA

Impianto fotovoltaico da 217,060 MWp
PROGETTO DEFINITIVO

Titolo: **Impianto fotovoltaico CASTEL DI IUDICA**
Elettrodotto AT - Planimetria con attraversamenti
 Scala 1:5000

Tavola: **Progettazione**

073.20.01.W36
4 di 4

3E Ingegneria S.r.l.
 Via G. Volpe n.92
 56121 PISA
3eingegneria@pec.it
www.3eingegneria.it
info@3eingegneria.it



Data	Rev.	DESCRIZIONE	Elaborato e controllato da:	Approvato da:
Giugno 2023	02	REVISIONE GENERALE	3E Ingegneria Srl	3E Ingegneria Srl
Mar. 2022	01	REVISIONE GENERALE	3E Ingegneria Srl	3E Ingegneria Srl
Sett. 2021	0	PRIMA EMISSIONE	3E Ingegneria Srl	3E Ingegneria Srl

REVISIONI

PROPONENTE: **Ibvi 5 s.r.l.**
 Viale Amedeo Duca D'Aosta,76
 39100 Bolzano (BZ)
IBV18srl@Pec.it

Proprietà esclusiva delle Società sopra indicate, utilizzo e duplicazione vietate senza autorizzazione scritta.