

Regione: SICILIA

Provincia: CATANIA

Comuni: CASTEL DI IUDICA, RAMACCA

Elaborato:

**RS06AEG0019A1**

Oggetto:

**Progetto "CASTEL DI IUDICA II"  
Impianto Fotovoltaico 231,599 MWp**

Proponente:



*IBVI 5 s.r.l.*

**IBVI 5 s.r.l.**

Viale Amedeo Duca d'Aosta 76  
39100 Bolzano (BZ)  
lbvi8srl@pec.it

**Procedura di  
VIA Nazionale**



**Arcadia s.r.l.s.**

Via Houel 29, 90138 - Palermo  
info@arcadiaprogetti.it  
arcadiaprogetti@arubapec.it

## **Carta dell'effetto cumulo e punti di intervisibilità**

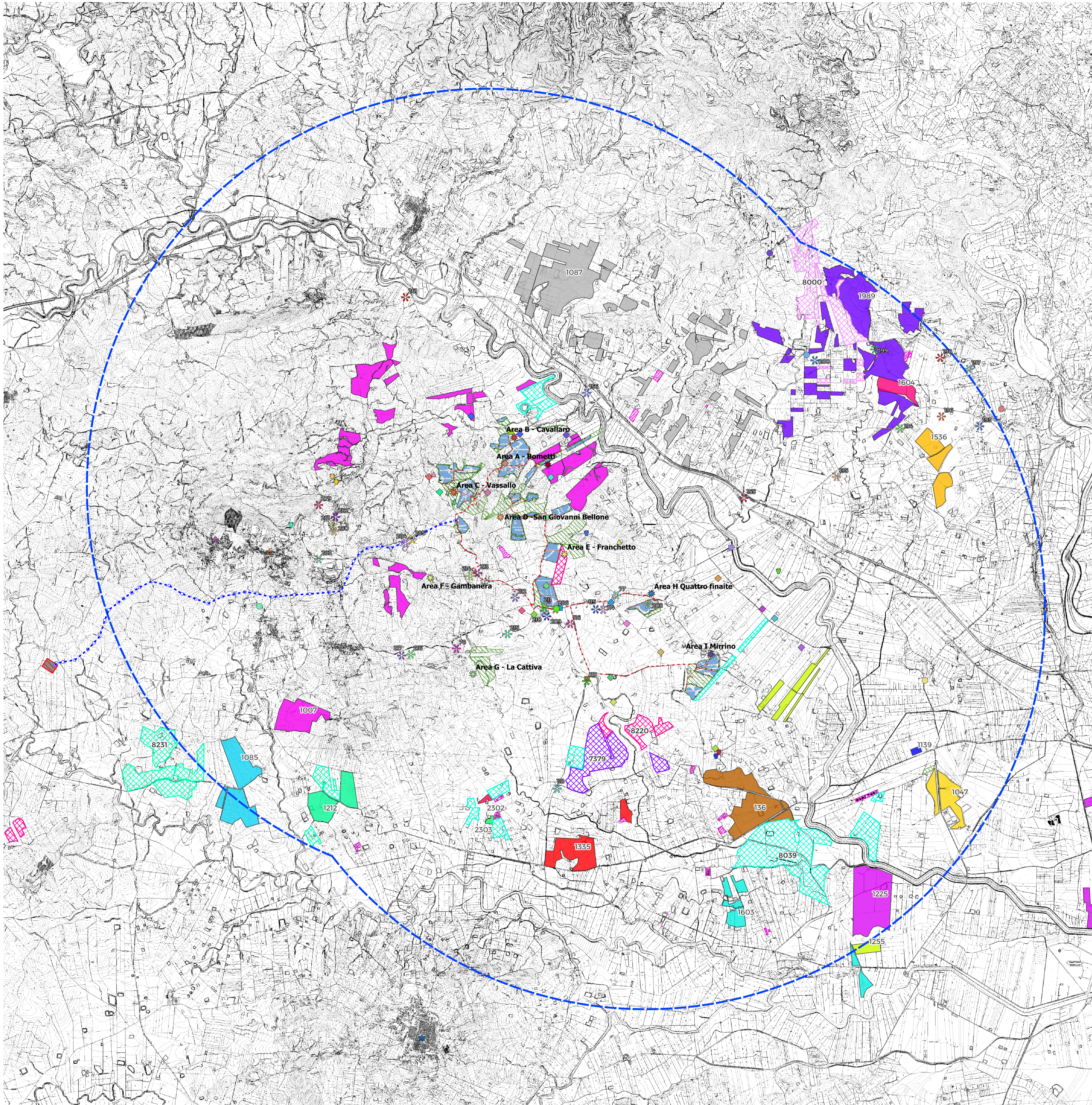
Note:

DATA	REV	DESCRIZIONE	ELABORATO DA:	APPROVATO DA:
12.04.2022	0	I Emissione	Arcadia s.r.l.s Dott. Agr. Enrico Camerata Scovazzo	IBVI 5 s.r.l.
05.06.23	1	Integrazioni		

PROPRIETÀ ESCLUSIVA DELLE SOCIETÀ SOPRA INDICATE, UTILIZZO E DUPLICAZIONE VIETATE  
SENZA AUTORIZZAZIONE SCRITTA

# Progetto "Castel di Iudica 2"

## Carta dell'effetto cumulo e punti di intervisibilità su CTR 1:10.000



- Area libere
- Cabine di campo
- Cabine di impianto
- Cavidotti interni
- Cavidotti MT
- Elettrodotto aereo AT
- Fasce di mitigazione
- Pannelli
- Recinzione perimetrale
- Sostegni elettrodotto
- SSE IBV5
- SSE Terna
- Viabilità e fasce di rispetto

- Area di 10km
- Impianti esistenti

### Impianti sottoposti a procedura regionale

- 1007 - Progetto "Castel di Iudica" - IBVI 8 s.r.l.
- 1047 - Impianto fotovoltaico "Alvin" di 40,729 MWP - Sonnedix San Francesco s.r.l.
- 1085 - Impianto fotovoltaico "Ramacca" di 60 MW - Ramacca Energia s.r.l.
- 1087 - Progetto "Centuripe" - IBVI 7 s.r.l.
- 1139 - Progetto fotovoltaico "Marino" - Ecosound 1 s.r.l.
- 1212 - Impianto fotovoltaico "IT-RWN-Ramacca" - Alleans Renewables Progetto 2 s.r.l.
- 1225 - Impianto fotovoltaico "Kairos" - Ramacca Solar s.r.l.
- 1255 - Impianto Agroenergetico "Passo Celso" - Overstar s.r.l.
- 1335 - Impianto fotovoltaico "Serralunga" - Serralunga FV s.r.l.
- 136 - Impianto fotovoltaico da realizzare nel comune di Ramacca - SG Progetti Uno s.r.l.
- 1536 - Impianto fotovoltaico da 33,59MWP - FW Turna s.r.l.
- 1603 - Impianto fotovoltaico "Iron" - Iron SPV s.r.l.
- 1604 - Impianto agrivoltaico "Gammarella" - Raygold s.r.l.
- 1989 - Progetto "Belpasso" di 300 MWP - IBVI 1 s.r.l.
- 2302 - Impianto fotovoltaico "Cifalù 1" di 875 KW - Eurosun Sicily 3 s.r.l.
- 2303 - Impianto fotovoltaico "Sambataro 1" di 987,35 KW - Eurosun Sicily 3 s.r.l.

### Impianti sottoposti a procedura nazionale

- 7379 - Impianto agro-fotovoltaico "Spiriti-Raso" da 79,21 MWP (65,00 MW) - Greendream1 srl
- 8000 - Impianto agrofotovoltaico "San Francesco" di 50,20 MW - Velino Solar Italy s.r.l.
- 8039 - impianto agrivoltaico "Aliai", di circa 227 MW - Cherry Picking S.r.l.
- 8220 - Impianto agrivoltaico "Iudica", di 78 MW - Energia Pulita Italiana 2 S.r.l.
- 8231 - Impianto Agrofotovoltaico "Giumenta" di 116 MW - 9PIU'ENERGIA S.R.L.

### Viste passive

- Area A - Bometti
- Area B - Cavallaro
- Area C - Vassallo
- Area D - San Giovanni Bellone
- Area E - Franchetto
- Area F - Gambanera
- Area G - La Cattiva
- Area H - Quattro Finaite
- Area I - Quattro finaite
- Area I - Mirrino

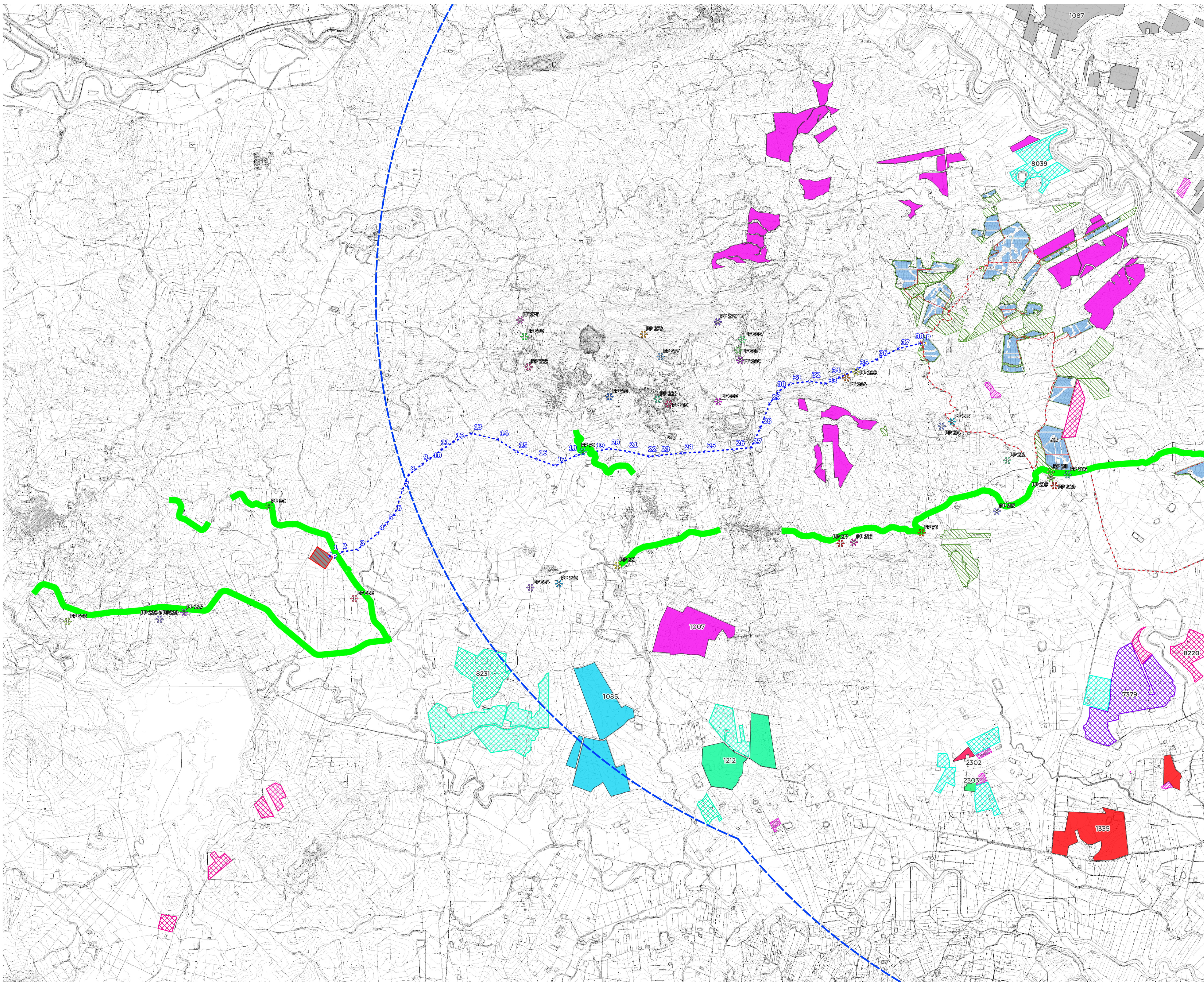
- ### Punti panoramici
- 114
  - 115
  - 116
  - 117
  - 118
  - 155
  - 156
  - 193
  - 194
  - 195
  - 196
  - 197
  - 198
  - 199
  - 200
  - 208 (B2)
  - 209
  - 210
  - 211
  - 212
  - 213
  - 214
  - 215
  - 216
  - 217
  - 261
  - 279
  - 280
  - 281
  - 282
  - 283
  - 284
  - 285
  - 286
  - 77
  - 78

- Bene Archeol. n. 200 del PPTP CT "Franchetto"
- Bene Archeol. n. 46 del PPTP CT "Lavina"
- Bene Archeol. n. 53 del PPTP CT - "Castellitto"
- Area Archeol. n. 293 del PPTP CT - "Castellitto"
- Area Archeol. n. 101 del PPTP CT "Sferro"
- Area Archeol. n. 128 "Monte Turcisi"
- Area Archeol. n. 129 del PPTP CT - "Valle della lavina"
- Area Archeol. n. 127 del PPTP CT - Monte Iudica
- Regia Trazzera 365 Centuripe - Ramacca P.to 1
- Regia Trazzera 365 Centuripe - Ramacca P.to 2
- Regia Trazzera 461 Piazza armerina - Ramacca (PP 77)
- Regia trazzera N.1- Caltagirone - Paternò
- Regia trazzera N.1 Caltagirone-Paternò (PP 117)
- Bene isol. n. 1010 del PPTP CT - Masseria Mudò
- Bene isol. n. 1011 del PPTP CT - Masseria Di Stefano
- Bene isol. n. 1012 del PPTP CT - Masseria Sciutto
- Bene isol. n. 1055 del PPTP CT - Masseria Castellitto
- Bene isol. n. 1088 del PPTP CT - Masseria Quattro Finaite
- Bene isol. n. 1090 del PPTP CT - Masseria Monaco di Sopra
- Bene isol. n. 1092 del PPTP CT - Masseria Monaco di Sotto
- Bene isol. n. 1149 del PPTP CT - Masseria "Senza Nome"
- Bene isol. n. 1150 del PPTP CT - Masseria "Senza nome"
- Bene isol. n. 1151 del PPTP CT - Chiesa Cristo Re
- Bene isol. n. 1152 del PPTP CT - Masseria Vasta
- Bene isol. n. 726 del PPTP CT - Case Messina (B1)
- Bene isol. n. 727 del PPTP CT - Masseria Parlato
- Bene isol. n. 732 del PPTP CT - Masseria Franchetto
- Bene isol. n. 741 del PPTP CT - Masseria Cuscunà
- Bene isol. n. 742 del PPTP CT - Masseria Previtera
- Bene isol. n. 744 del PPTP CT - Abbeveratoio
- Bene isol. n. 745 del PPTP CT - Masseria Cosentino
- Bene isol. n. 746 del PPTP CT - Masseria Ingalbone
- Bene isol. n. 747 del PPTP CT - Masseria Truglio
- Masseria Ninfa
- Trat. Panor. N. 132 - SP 25II
- Trat. Panor. N. 134 - SP 102II (PP 286)
- Trat. Panor. N. 140 - SP 82
- Trat. Panor. N. 144 - Altre strade (PP200)
- Trat. Panor N. 152 - SP 24 / SS192
- Trat. Panor N.156- SP 58 (PP193)
- Geosito n. 82 del PPTP CT - Casa Vassallo
- Geosito n. 83 del PPTP CT - Casa Vassallo Basilotta
- Geosito n. 86 del PPTP CT - Monte Turcisi
- Centro Storico Castel di Iudica
- Centro Storico Paternò
- Centro Storico Ramacca
- Nucleo Storico Carrubbo

# Progetto "Castel di Iudica 2"

## Carta dell'effetto cumulo dell'elettrodotto e punti di intervisibilità su CTR

1:10.000



- Aree libere
  - Cabine di campo
  - Cabine di impianto
  - Cavidotti interni
  - Cavidotti MT
  - Elettrodotto aereo AT
  - Fasce di mitigazione
  - Pannelli
  - Recinzione perimetrale
  - Sostegni elettrodotto
  - SSE IBV5
  - SSE Terna
  - Viabilità e fasce di rispetto
  - Aree di 10km
  - Impianti esistenti
- Impianti sottoposti a procedura regionale**
- 1007 - Progetto "Castel di Iudica" - IBVI 8 s.r.l.
  - 1047 - Impianto fotovoltaico "Alvin" di 40,729 MWP - Sonnedix San Francesco s.r.l.
  - 1085 - Impianto fotovoltaico "Ramacca" di 60 MW - Ramacca Energia s.r.l.
  - 1087 - Progetto "Centuripe" - IBVI 7 s.r.l.
  - 1139 - Progetto fotovoltaico "Marino" - Ecosound 1 s.r.l.
  - 1212 - Impianto fotovoltaico "IT-RWN-Ramacca" - Alleans Renewables Progetto 2 s.r.l.
  - 1225 - Impianto fotovoltaico "Kairos" - Ramacca Solar s.r.l.
  - 1255 - Impianto Agroenergetico "Passo Celso" - Overstar s.r.l.
  - 1335 - Impianto fotovoltaico "Serralunga" - Serralunga FV s.r.l.
  - 136 - Impianto fotovoltaico da realizzare nel comune di Ramacca - SG Progetti Uno s.r.l.
  - 1536 - Impianto fotovoltaico da 33,59MWP - FW Turna s.r.l.
  - 1603 - Impianto fotovoltaico "Iron" - Iron SPV s.r.l.
  - 1604 - Impianto agrovoltaico "Gammarella" - Raygold s.r.l.
  - 1989 - Progetto "Belpasso" di 300 MWP - IBVI 1 s.r.l.
  - 2302 - Impianto fotovoltaico "Cifalù 1" di 875 KW - Eurosun Sicily 3 s.r.l.
  - 2303 - Impianto fotovoltaico "Sambataro 1" di 987,35 KW - Eurosun Sicily 3 s.r.l.
- Impianti sottoposti a procedura nazionale**
- 7379 - Impianto agro-fotovoltaico "Spiriti-Raso" da 79,21 MWP (65,00 MW) - Greendream1 srl
  - 8000 - Impianto agrofotovoltaico "San Francesco" di 50,20 MW - Velino Solar Italy s.r.l.
  - 8039 - impianto agrivoltaico "Alia", di circa 227 MW - Cherry Picking S.r.l.
  - 8220 - Impianto agrivoltaico "Iudica", di 78 MW - Energia Pulita Italiana 2 S.r.l.
  - 8231 - Impianto Agrofotovoltaico "Giumenta" di 116 MW - 9PIU'ENERGIA S.R.L.
- Tratti Panoramici**
- Punti Panoramici di Intervisibilità dell'impianto**
- |        |                |        |
|--------|----------------|--------|
| PP 209 | PP 224         | PP 285 |
| PP 210 | PP 225         | PP 286 |
| PP 211 | PP 226         | PP 78  |
| PP 212 | PP 227         | PP 79  |
| PP 213 | PP 228 e PP229 | PP 80  |
| PP 214 | PP 275         |        |
| PP 215 | PP 276         |        |
| PP 216 | PP 277         |        |
| PP 217 | PP 278         |        |
| PP 218 | PP 279         |        |
| PP 219 | PP 280         |        |
| PP 220 | PP 281         |        |
| PP 221 | PP 282         |        |
| PP 222 | PP 283         |        |
| PP 223 | PP 284         |        |