

Regione: SICILIA

Provincia: CATANIA

Comuni: CASTEL DI IUDICA, RAMACCA

Elaborato:

RS06AEG0024A1

Oggetto:

**Progetto "CASTEL DI IUDICA II"
Impianto Fotovoltaico 231,599 MWp**

Proponente:



IBVI 5 s.r.l.

IBVI 5 s.r.l.

Viale Amedeo Duca d'Aosta 76
39100 Bolzano (BZ)
lbvi8srl@pec.it

**Procedura di
VIA Nazionale**



Arcadia s.r.l.s.

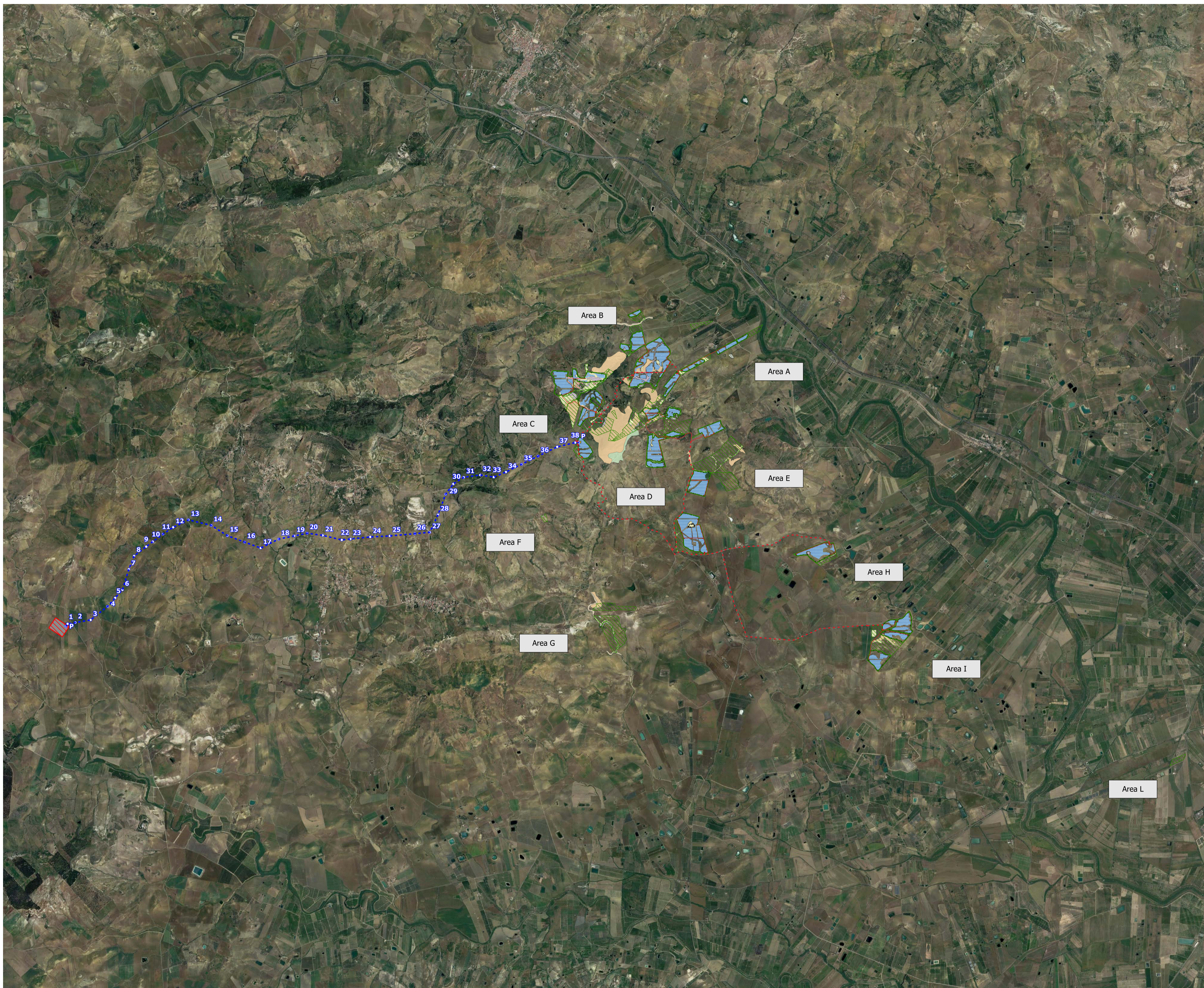
Via Houel 29, 90138 - Palermo
info@arcadiaprogetti.it
arcadiaprogetti@arubapec.it

Carta degli Habitat

Note:

DATA	REV	DESCRIZIONE	ELABORATO DA:	APPROVATO DA:
12.04.2022	0	I Emissione	Arcadia s.r.l.s Dott. Agr. Enrico Camerata Scovazzo	IBVI 5 s.r.l.
05.06.23	1	Integrazioni		

PROPRIETÀ ESCLUSIVA DELLE SOCIETÀ SOPRA INDICATE, UTILIZZO E DUPLICAZIONE VIETATE
SENZA AUTORIZZAZIONE SCRITTA



- Aree libere
- Cabine di campo
- Cabine di impianto
- Cavidotti interni
- Cavidotti MT
- Elettrodotto aereo AT
- Fasce di mitigazione
- Pannelli
- Recinzioni perimetrale
- Sostegni elettrodotto
- SSE IBV5
- SSE Terna
- Viabilità e fasce di rispetto

- Carta degli Habitat
- H1430
 - H3170
 - H5330
 - H5330- Pascolo Arborato
 - H6220
 - H6220 - Pascolo
 - H92D0
 - H9320

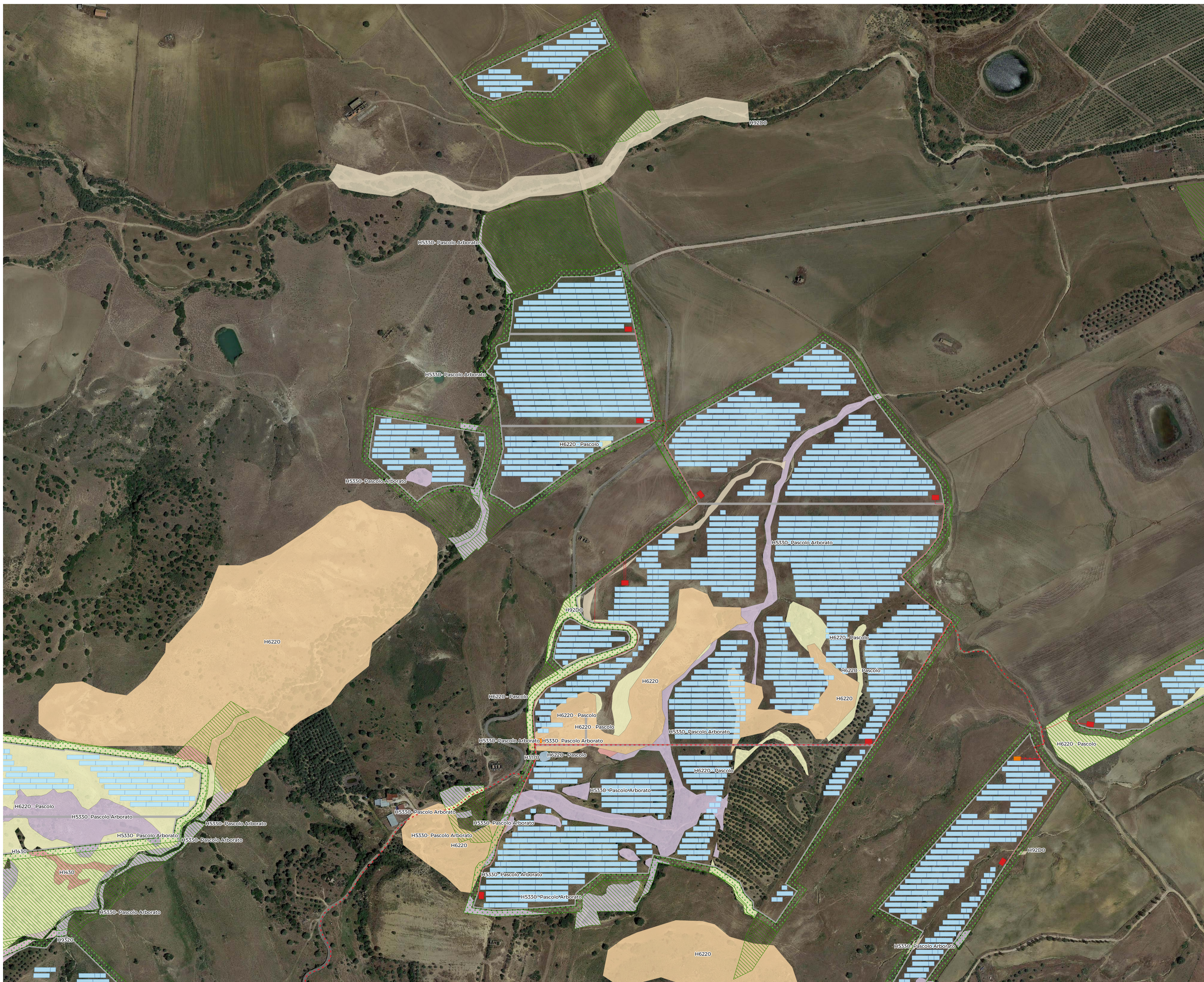
Area A "Bonetti" Carta degli Habitat



- Aree libere
- Cabine di campo
- Cabine di impianto
- Cavidotti interni
- Cavidotti MT
- Elettrodotto aereo AT
- Fasce di mitigazione
- Pannelli
- Recinzione perimetrale
- Sostegni elettrodotto
- SSE IBV5
- SSE Terna
- Viabilità e fasce di rispetto

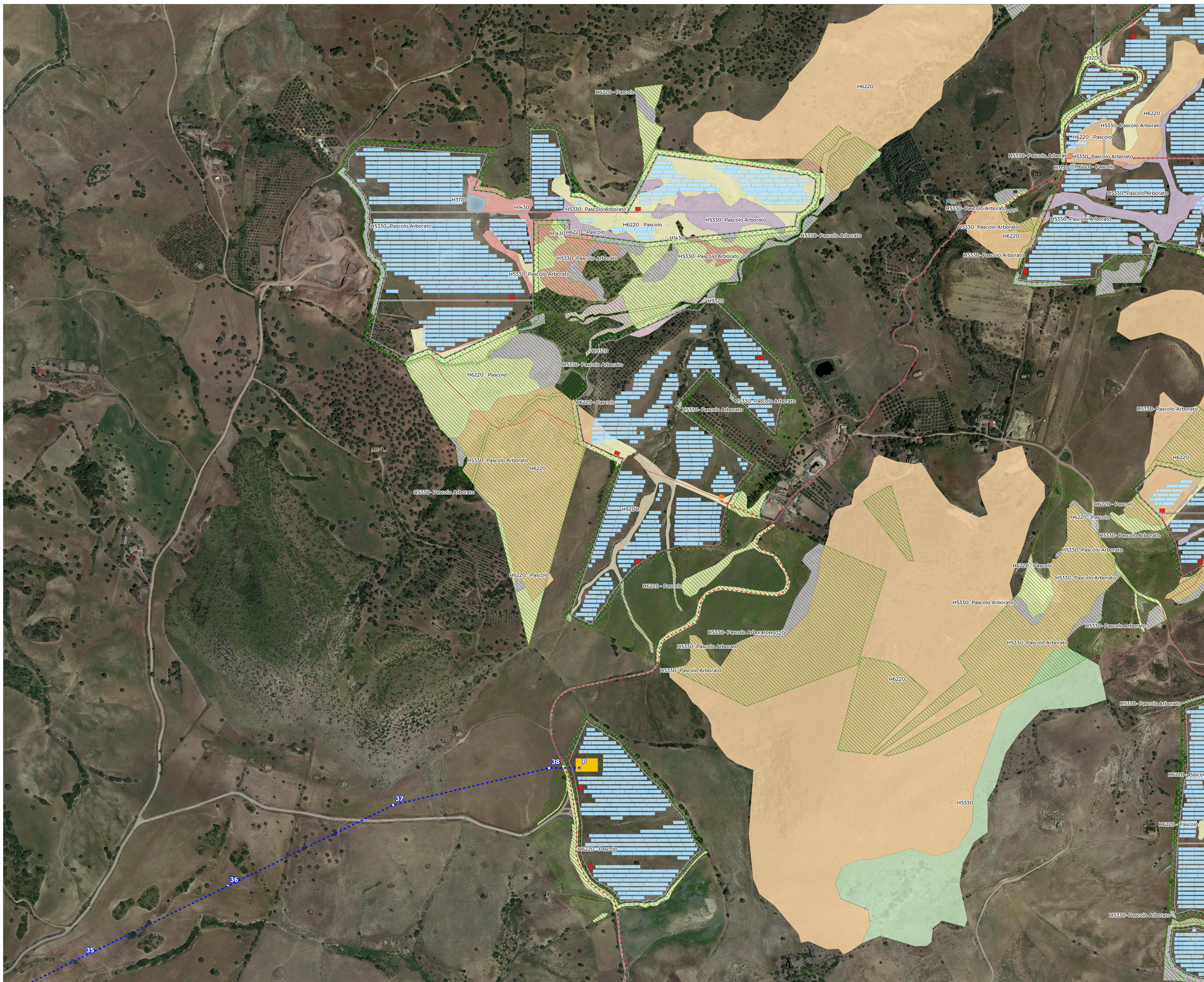
- Carta degli Habitat
- H1430
 - H3170
 - H5330
 - H5330- Pascolo Arborato
 - H6220
 - H6220 - Pascolo
 - H92D0
 - H9320

Area B "Cavallaro" Carta degli Habitat



- Aree libere
 - Cabine di campo
 - Cabine di impianto
 - Cavidotti interni
 - Cavidotti MT
 - Elettrodotto aereo AT
 - Fasce di mitigazione
 - Pannelli
 - Recinzione perimetrale
 - Sostegni elettrodotto
 - SSE IBV5
 - SSE Terna
 - Viabilità e fasce di rispetto
- Carta degli Habitat
- H1430
 - H3170
 - H5330
 - H5330 - Pascolo Arborato
 - H6220
 - H6220 - Pascolo
 - H92D0
 - H9320

Area C "Vassallo" Carta degli Habitat



- Aree libere
 - Cabine di campo
 - Cabine di impianto
 - Cavidotti interni
 - Cavidotti MT
 - Elettrodotto aereo AT
 - Fasce di mitigazione
 - Pannelli
 - Recinzioni perimetrale
 - Sostegni elettrodotto
 - SSE IBV5
 - SSE Terna
 - Viabilità e fasce di rispetto
- Carta degli Habitat
- H1430
 - H3170
 - H5330
 - H5330- Pascolo Arborato
 - H6220
 - H6220 - Pascolo
 - H92D0
 - H9320

Area D "San Giovanni Bellone" Carta degli Habitat



- Aree libere
 - Cabine di campo
 - Cabine di impianto
 - Cavidotti interni
 - Cavidotti MT
 - Elettrodotto aereo AT
 - Fasce di mitigazione
 - Pannelli
 - Recinzione perimetrale
 - Sostegni elettrodotto
 - SSE IBV5
 - SSE Terna
 - Viabilità e fasce di rispetto
- Carta degli Habitat
- H1430
 - H3170
 - H5330
 - H5330 - Pascolo Arborato
 - H6220
 - H6220 - Pascolo
 - H92D0
 - H9320



Area E "Franchetto" Carta degli Habitat



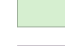
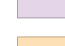
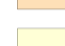





- Aree libere
 - Cabine di campo
 - Cabine di impianto
 - Cavidotti interni
 - Cavidotti MT
 - Elettrodotto aereo AT
 - Fasce di mitigazione
 - Pannelli
 - Recinzione perimetrale
 - Sostegni elettrodotto
 - SSE IBV5
 - SSE Terna
 - Viabilità e fasce di rispetto
- Carta degli Habitat
- H1430
 - H3170
 - H5330
 - H5330 - Pascolo Arborato
 - H6220
 - H6220 - Pascolo
 - H92D0
 - H9320

Area F "Gambanera" Carta degli Habitat



-  Aree libere
-  Cabine di campo
-  Cabine di impianto
-  Cavidotti interni
-  Cavidotti MT
-  Elettrodotto aereo AT
-  Fasce di mitigazione
-  Pannelli
-  Recinzione perimetrale
-  Sostegni elettrodotto
-  SSE IBV5
-  SSE Terna
-  Viabilità e fasce di rispetto

- Carta degli Habitat
-  H1430
 -  H3170
 -  H5330
 -  H5330 - Pascolo Arborato
 -  H6220
 -  H6220 - Pascolo
 -  H92D0
 -  H9320

Area G "La Cattiva" Carta degli Habitat



- Aree libere
 - Cabine di campo
 - Cabine di impianto
 - Cavidotti interni
 - Cavidotti MT
 - Elettrodotto aereo AT
 - Fasce di mitigazione
 - Pannelli
 - Recinzione perimetrale
 - Sostegni elettrodotto
 - SSE IBV5
 - SSE Terna
 - Viabilità e fasce di rispetto
- Carta degli Habitat
- H1430
 - H3170
 - H5330
 - H5330- Pascolo Arborato
 - H6220
 - H6220 - Pascolo
 - H92D0
 - H9320

Area H "Quattro Finaite" Carta degli Habitat



- Aree libere
 - Cabine di campo
 - Cabine di impianto
 - Cavidotti interni
 - Cavidotti MT
 - Elettrodotto aereo AT
 - Fasce di mitigazione
 - Pannelli
 - Recinzione perimetrale
 - Sostegni elettrodotto
 - SSE IBV5
 - SSE Terna
 - Viabilità e fasce di rispetto
- Carta degli Habitat
- H1430
 - H3170
 - H5330
 - H5330- Pascolo Arborato
 - H6220
 - H6220 - Pascolo
 - H92D0
 - H9320

Area I "Mirrino" Carta degli Habitat



- Aree libere
 - Cabine di campo
 - Cabine di impianto
 - Cavidotti interni
 - Cavidotti MT
 - Elettrodotto aereo AT
 - Fasce di mitigazione
 - Pannelli
 - Recinzione perimetrale
 - Sostegni elettrodotto
 - SSE IBV5
 - SSE Terna
 - Viabilità e fasce di rispetto
- Carta degli Habitat
- H1430
 - H3170
 - H5330
 - H5330- Pascolo Arborato
 - H6220
 - H6220 - Pascolo
 - H92D0
 - H9320

Area L "Gerbini" Carta degli Habitat



- Aree libere
 - Cabine di campo
 - Cabine di impianto
 - Cavidotti interni
 - Cavidotti MT
 - Elettrodotto aereo AT
 - Fasce di mitigazione
 - Pannelli
 - Recinzione perimetrale
 - Sostegni elettrodotto
 - SSE IBV5
 - SSE Terna
 - Viabilità e fasce di rispetto
- Carta degli Habitat
- H1430
 - H3170
 - H5330
 - H5330- Pascolo Arborato
 - H6220
 - H6220 - Pascolo
 - H92D0
 - H9320