



FOTO 1 - Barchessa



FOTO 2 - Villa Pisani



FOTO 3 - Concadirame



FOTO 4 - Villa Grimani



FOTO 5 - Torre Morosini



FOTO 6 - Torre Morosini



FOTO 7 - Colonna Ofitica



FOTO 8 - Chiesa Santi Vito e Modesto



FOTO 9 - Villa Nani Loredan



FOTO 10 - Santa Cristina



FOTO 11 - Parco Marco Antonio Centanini



FOTO 12 - Cimitero di Vescovana



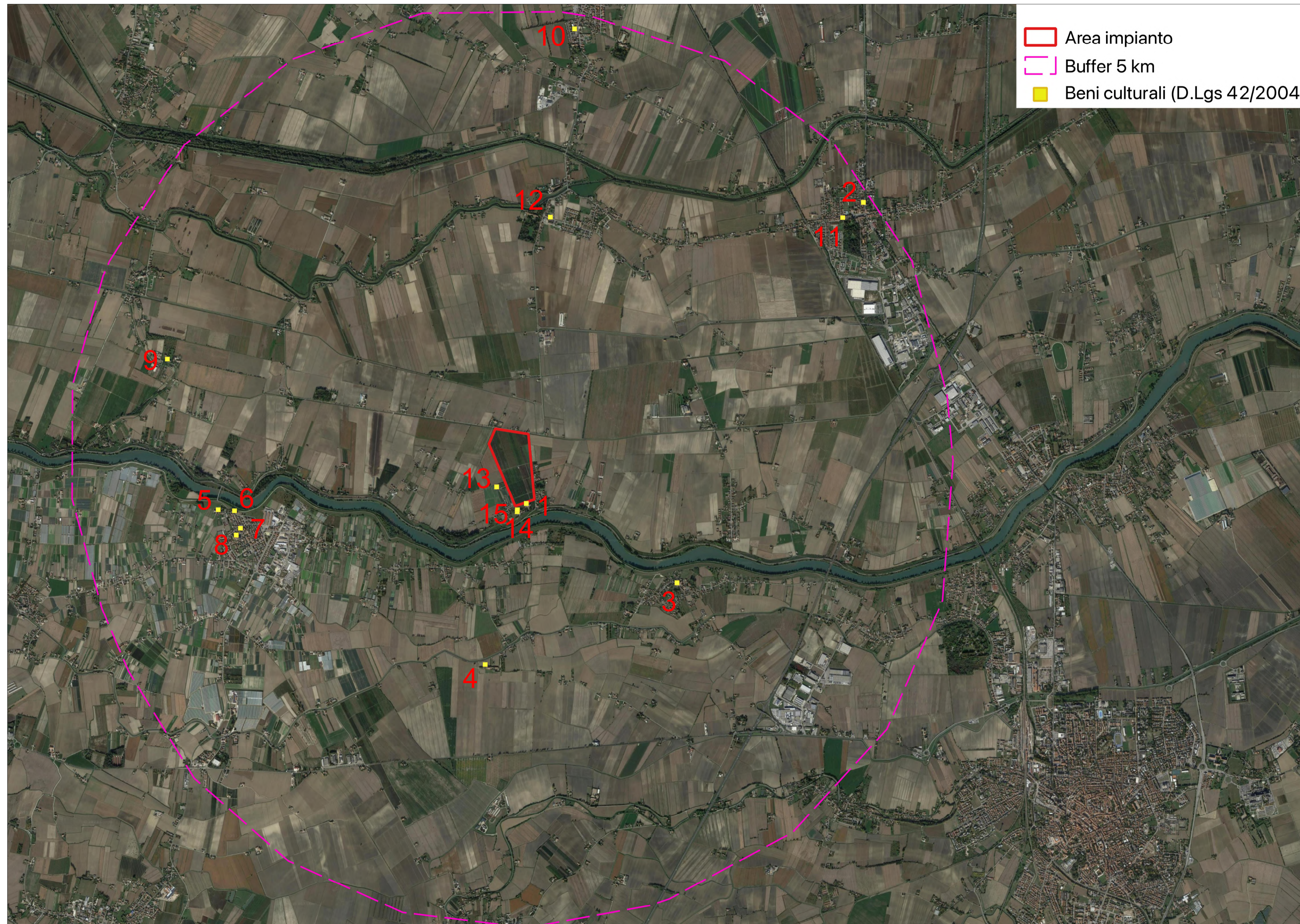
FOTO 13 - Cimitero di Barbona



FOTO 14 - Chiesa di San Michele Arcangelo




FOTO 15 - Limite centro storico



Rev.	Descrizione	PR	GG	F. Rapprovati	Data
1	Emissione per integrazione - MIC Prot. 9402-P del 29/05/2023	PR	GG	F. Rapprovati	09/10/2023
0	Prima Emissione	PR	GG	GC	12/2022

Proponente:	 <b>TEP RENEWABLES (BARBONA PV) S.R.L.</b> Piazzale Giulio Douhet, 25 - 00143 Roma P.IVA e C.F. 1688221001- REA RM - 1681814
Progetto:	IMPIANTO AGRIVOLTAICO POTENZA NOMINALE 15,48 MWp POTENZA IN IMMISSIONE 13,01 MW Comune di Barbona (PD)
Progettati:	PROGETTO DEFINITIVO Art.23 del D.Lgs 152/2006 e ss. mm. ii Art.12 del D.Lgs 387/2003 e ss. mm. ii
Progettista:	ING. GIULIA GIOMBINI Iscritta all'Ordine degli ingegneri della Provincia di Viterbo al n. 1009 sez. A
Tavola:	Analisi dei beni area vasta
Rif:	22-00062-IT-BARBONA_SA-T33_0
E' VIETATA LA RIPRODUZIONE DI QUESTO DOCUMENTO SENZA PREVENTIVA AUTORIZZAZIONE SCRITTA DELLA TEP RENEWABLES ITALIA S.R.L.	

Tav. n° SA-T33\_0

Foglio 1/2

Scala: --



FOTO 1 - Barchessa



FOTO 2 - Villa Pisani



FOTO 3 - Concadirame



FOTO 4 - Villa Grimani



FOTO 5 - Torre Morosini



FOTO 6 - Torre Morosini



FOTO 7 - Colonna Ofitica



FOTO 8 - Chiesa Santi Vito e Modesto



FOTO 9 - Villa Nani Loredan



FOTO 10 - Santa Cristina

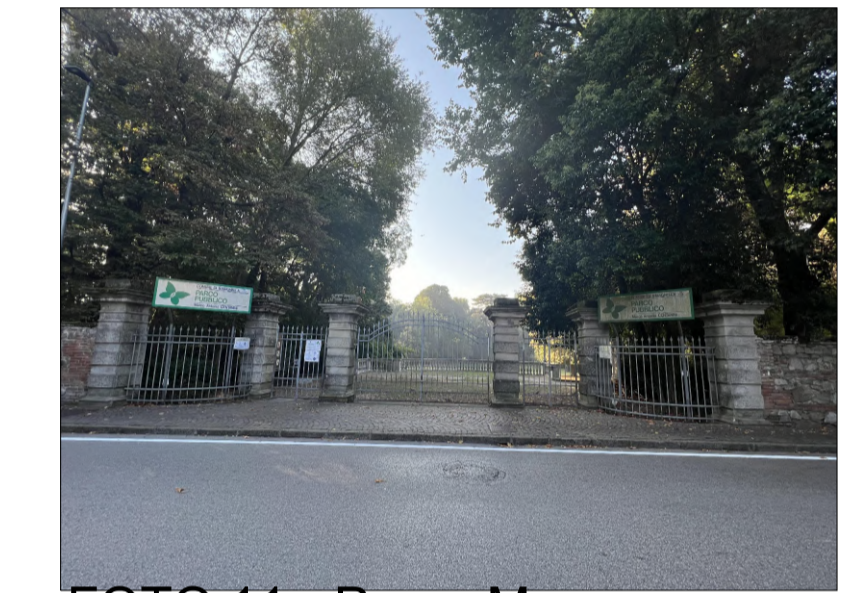


FOTO 11 - Parco Marco Antonio Centanini



FOTO 12 - Cimitero di Vescovana



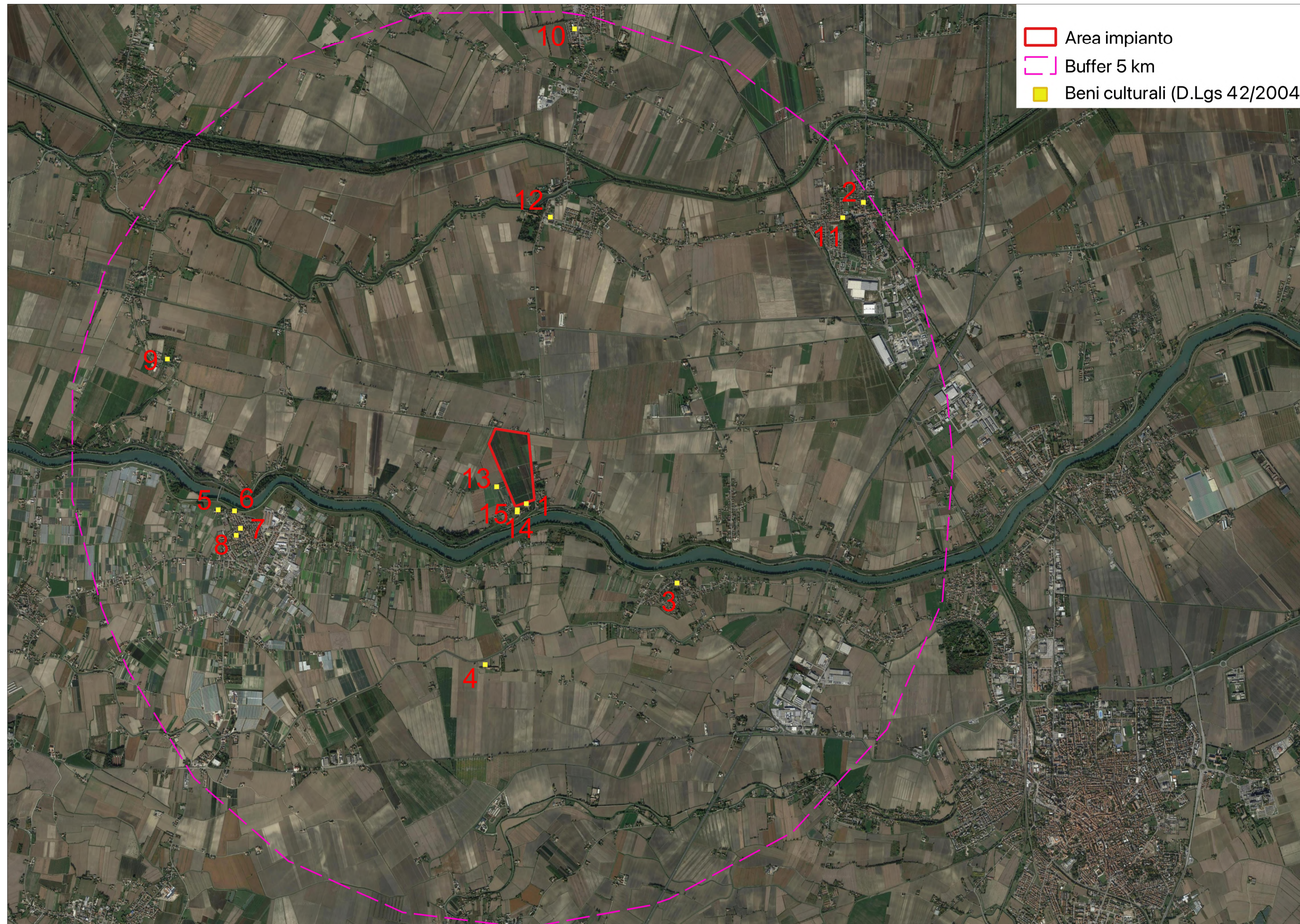
FOTO 13 - Cimitero di Barbona



FOTO 14 - Chiesa di San Michele Arcangelo



FOTO 15 - Limite centro storico



Rev.	Descrizione	PR	GG	F. Rapprovati	Data
1	Emissione per integrazione - MIC Prot. 9402-P del 29/05/2023	PR	GG	F. Rapprovati	09/10/2023
0	Prima Emissione	PR	GG	GC	12/2022

Proponente: TEP RENEWABLES (BARBONA PV) S.R.L.  
 Piazzale Giulio Douhet, 25 - 00143 Roma  
 P.IVA e C.F. 1688221001- REA RM - 1681814

Progetto: IMPIANTO AGRIVOLTAICO  
 POTENZA NOMINALE 15,48 MWp  
 POTENZA IN IMMISSIONE 13,01 MW  
 Comune di Barbona (PD)

Progettati: ING. GIULIA GIOMBINI Iscritta all'Ordine degli Ingegneri della Provincia di Viterbo al n. 1009 sez. A

Tavola: Analisi dei beni area vasta

Rif: 22-00062-IT-BARBONA\_SA-T33\_0  
 E' VIETATA LA RIPRODUZIONE DI QUESTO DOCUMENTO SENZA PREVENTIVA AUTORIZZAZIONE SCRITTA DELLA TEP RENEWABLES ITALIA S.R.L.

Tav. n°: SA-T33\_0  
 Foglio 2/2  
 Scala: --