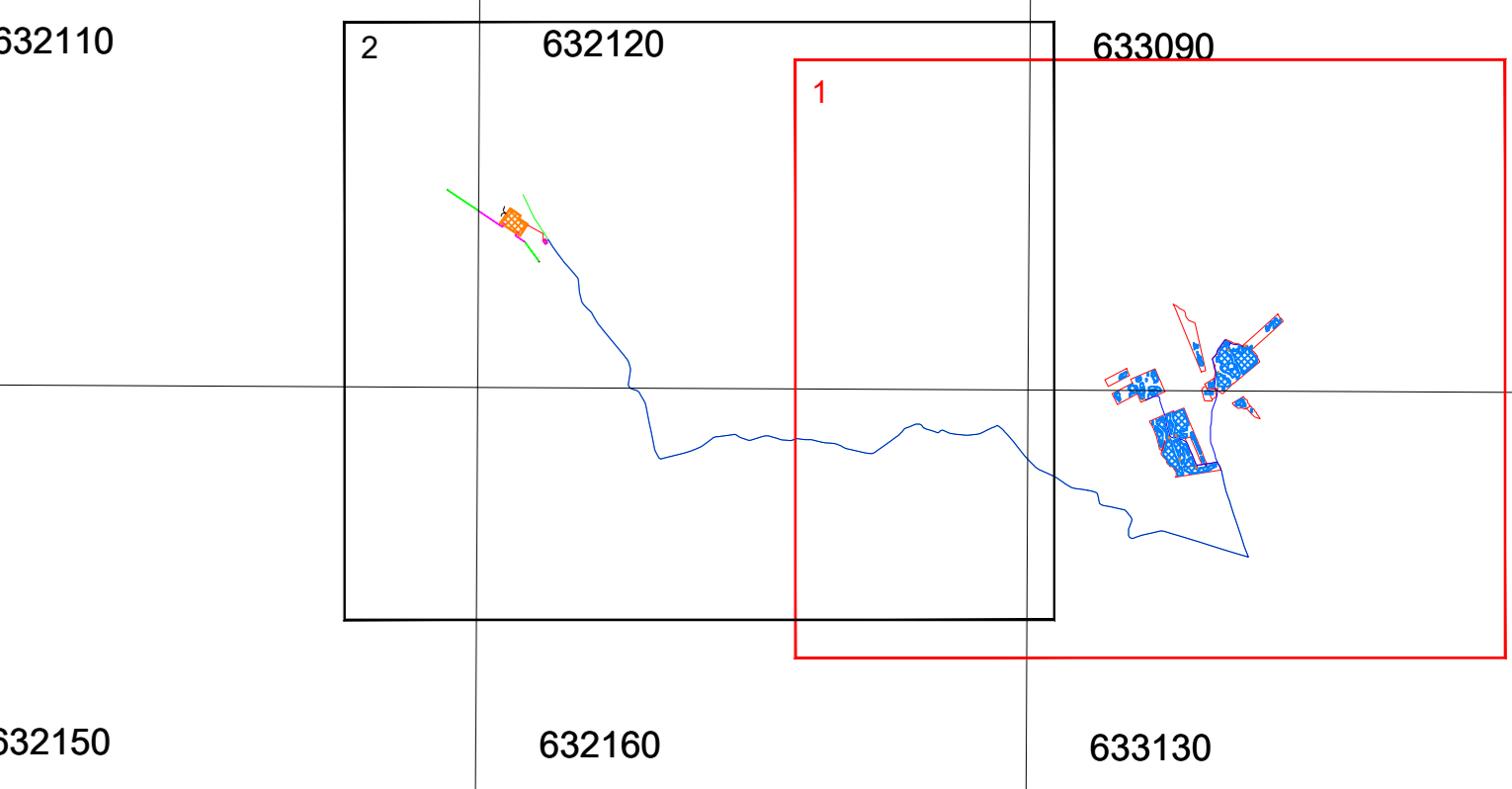


Scala 1:10.000

COMUNE DI CASTEL DI JUDICA
(Città Metropolitana di Catania)

COMUNE DI RAMACCA
(Città Metropolitana di Catania)

LEGENDA	
	Area installazione pannelli fotovoltaici
	Area IRC - stazione RTN in progetto
	Recinzione impianto fotovoltaico
	Area IUC - stazione produttore
	Strade di progetto
	IUC - Cavidotto AT a 36 kV interrato in progetto di consegna alla stazione RTN
	Viabilità esistente da adeguare
	IRC - Linea 380kV Chiaramonte Gulfi-Ciminna Autorizzata con AU n. 239 EL-279-bis 347/2021
	Cavidotto AT a 36kV interrato
	IRC - Raccordi 380kV in progetto
	Power station INGECOM FSK C Series
	IRC - sostegni alla linea AT
	Cabina di smistamento
	Linea MT aerea esistente
	Locale guardiania
	Confine comunale
	Locale w.c.
	Fine tratto omogeneo cavidotto



RIFERIMENTI CARTOGRAFICI:
 SEZIONE N° 633090 - BORGO FRANCHETTO
 SEZIONE N° 633130 - FATTORIA PALMA
 SEZIONE N° 632120 - CASTEL DI JUDICA
 SEZIONE N° 632160 - FIUME GORNALUNGA
 SEZIONE N° 632110 - RADDUSA
 SEZIONE N° 632150 - LAGO DI OGLIASTRO

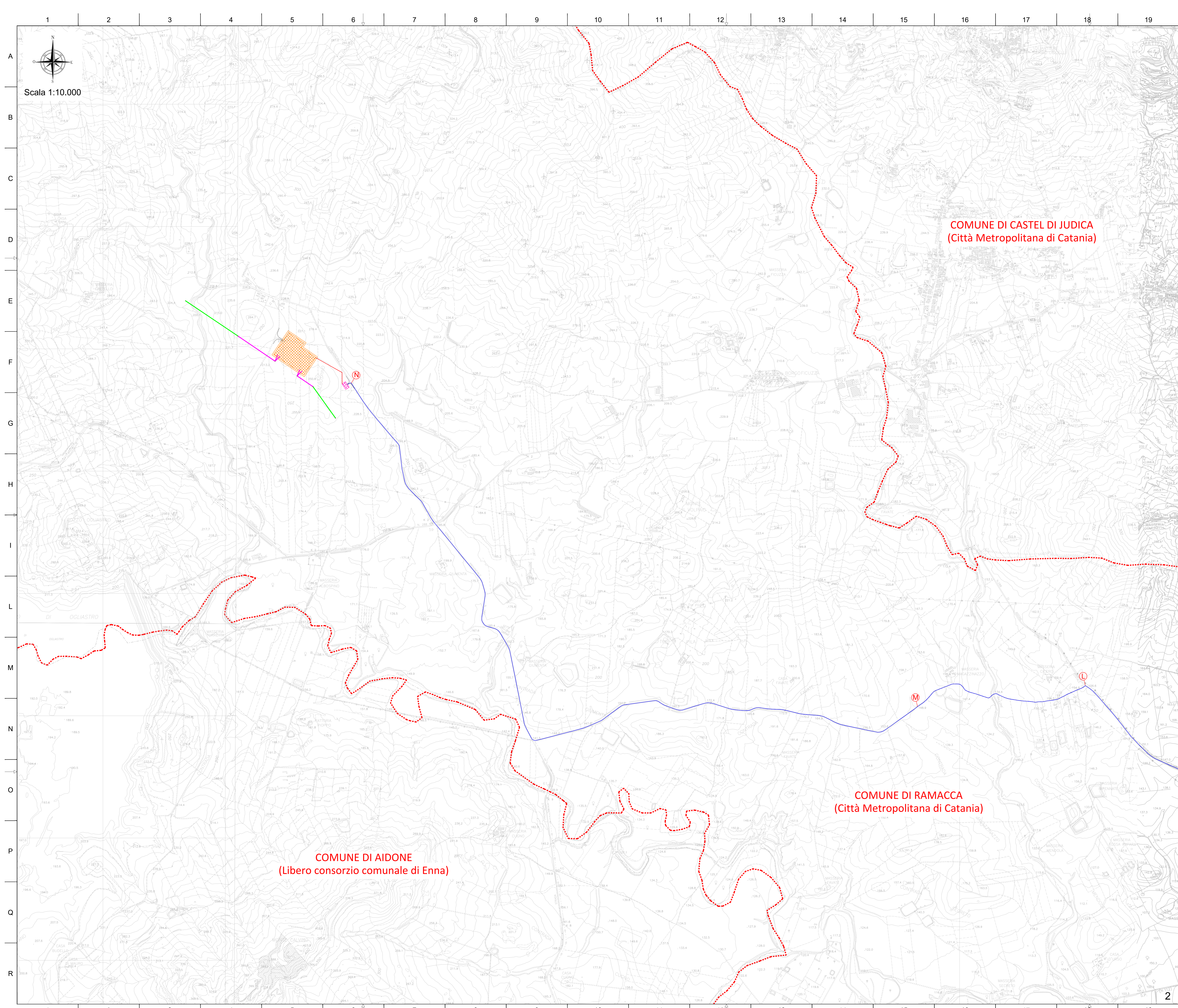
CAVIDOTTO MT					
Tratto	Linea	N. terre	Tipologia strada	Tipologia sezione	Lunghezza [m]
PS 1.2 - A	1	1	Sterrata	1B	785,43
A - PS 9.10	1	2	Sterrata	2B	36,50
A - B	1	1	Sterrata	1B	88,37
PS 15.16 - B	1	2	Sterrata	2B	41,90
B - C	1	1	Sterrata	1B	75,52
PS 11.12 - C	2	1	Sterrata	1B	281,61
C - D	2	2	Sterrata	2B	431,51
PS 13.14 - D	2	2	Sterrata	2B	31,82
PS 17 - PS 13.14	2	1	Sterrata	1B	15,39
D - J	1-2	2	Sterrata	2B	114,34
J - CS	1-2-3-4-5-6-7	7	Sterrata	7B	27,94
PS 7.8 - E	3	1	Sterrata	1B	232,86
PS 5.6 - E	3	2	Sterrata	2B	98,22
E - F	3	1	Sterrata	1B	410,10
F - G	3	1	Sterrata	1B	160,00
G - PS 4	3	2	Sterrata	2B	34,60
G - H	3	1	Sterrata	1B	253,71
H - PS 3	3	2	Sterrata	2B	11,69
H - I	3	1	Sterrata	1B	1.003,86
J - I	3-4-5-6-7	5	Sterrata	5B	159,14
I - K	1-2-3-4	4	Sterrata	4B	1.517,49
K - L	1-2-3-4	4	Asfaltata	4A	4.231,44
L - M	1-2-3-4	4	Sterrata	4B	1.517,49
M - N	1-2-3-4	4	Asfaltata	4A	6.775,78
N - ST	1-2-3-4	4	Asfaltata	4A	34,00

REGIONE SICILIANA
PROVINCIA DI CATANIA
COMUNE DI RAMACCA

PROGETTO:
Impianto agrivoltaioco per la produzione di energia elettrica da fonte solare denominato "CAPEZZANA"

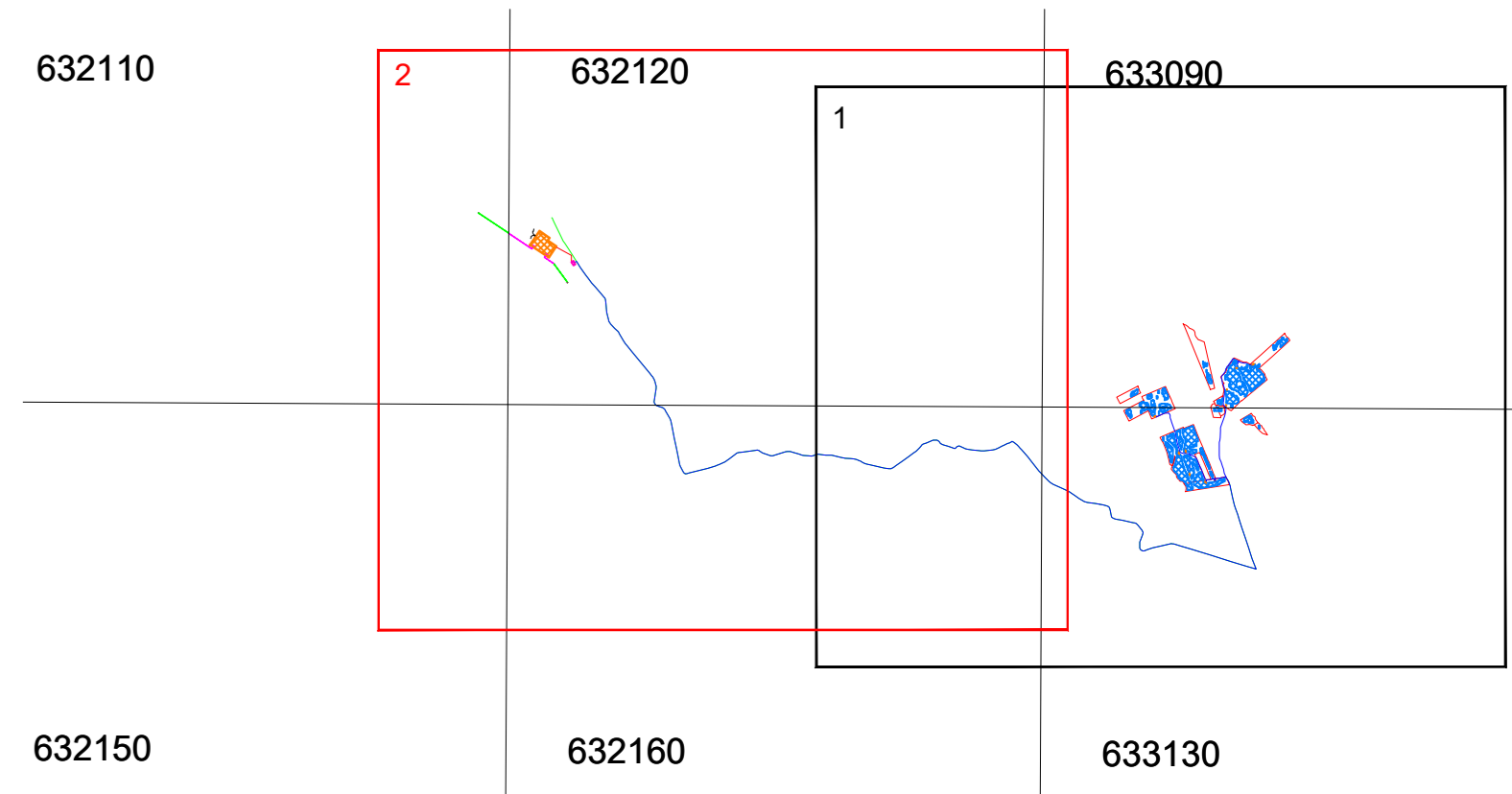
Progetto Definitivo

PROPRONENTE: UKA SOLAR RAMACCA, SRL Via Cimbrone, 14 00198 ROMA	
ELABORATO: Cavidotto - Planimetria tracciato con indicazione sezioni tipo	
PROGETTISTI COORDINATORI: ING. E.F.F. Via Umberto Giordano, 152 - Palermo (PA) P.IVA 07007040822 Ing. Eugenio Bordonali	Scala: 1:10.000
PROGETTISTI: Ing. Riccardo Cangello Ing. Gaetano Scudato	Tavola: 05
Data: 05 Settembre 2023	Rev. Data Descrizione 00 05/09/2023 Prima emissione



LEGENDA

	Area installazione pannelli fotovoltaici		Area IRC - stazione RTN in progetto
	Recinzione impianto fotovoltaico		Area IUC - stazione produttore
	Strade di progetto		IUC - Cavidotto AT a 36 kV interrato in progetto di consegna alla stazione RTN
	Viabilità esistente da adeguare		IRC - Linea 380kV Chiaramonte Gulfi-Ciminna Autorizzata con AU n. 239 EL-279-bis 347/2021
	Cavidotto AT a 36kV interrato		IRC - Raccordi 380kV in progetto
	-PS_0.0 Power station INGECOM FSK C Series		IRC - sostegni alla linea AT
	Cabina di smistamento		Linea MT aerea esistente
	Locale guardiana		Confine comunale
	Locale w.c.		Fine tratto omogeneo cavidotto



RIFERIMENTI CARTOGRAFICI:

SEZIONE N° 633090 - BORGO FRANCHETTO	SEZIONE N° 632160 - FIUME GORNALUNGA
SEZIONE N° 633130 - FATTORIA PALMA	SEZIONE N° 632110 - RADDUSA
SEZIONE N° 632120 - CASTEL DI JUDICA	SEZIONE N° 632150 - LAGO DI OGLIASTRO

CAVIDOTTO MT					
Tratto	Linea	N. terre	Tipologia strada	Tipologia sezione	Lunghezza [m]
PS_1.2 - A	1	1	Sterrata	1B	785,43
A - PS_9.10	1	2	Sterrata	2B	36,50
A - B	1	1	Sterrata	1B	88,37
PS_15.16 - B	1	2	Sterrata	2B	41,90
B - C	1	1	Sterrata	1B	75,52
PS_11.12 - C	2	1	Sterrata	1B	281,61
C - D	2	2	Sterrata	2B	431,51
PS_13.14 - D	2	2	Sterrata	2B	31,82
PS_17 - PS_13.14	2	1	Sterrata	1B	15,39
D - J	1-2	2	Sterrata	2B	114,34
J - CS	1-2-3-4-5-6-7	7	Sterrata	7B	27,94
PS_7.8 - E	3	1	Sterrata	1B	232,86
PS_5.6 - E	3	2	Sterrata	2B	98,22
E - F	3	1	Sterrata	1B	410,10
F - G	3	1	Sterrata	1B	160,00
G - PS_4	3	2	Sterrata	2B	34,60
G - H	3	1	Sterrata	1B	253,71
H - PS_3	3	2	Sterrata	2B	11,69
H - I	3	1	Sterrata	1B	1.003,86
J - I	3-4-5-6-7	5	Sterrata	5B	159,14
I - K	1-2-3-4	4	Sterrata	4B	1.517,49
K - L	1-2-3-4	4	Asfaltata	4A	4.231,44
L - M	1-2-3-4	4	Sterrata	4B	1.517,49
M - N	1-2-3-4	4	Asfaltata	4A	6.775,78
N - ST	1-2-3-4	4	Asfaltata	4A	34,00

REGIONE SICILIANA
PROVINCIA DI CATANIA
COMUNE DI RAMACCA

PROGETTO:
Impianto agrivoltaico per la produzione di energia elettrica da fonte solare denominato "CAPEZZANA"

Progetto Definitivo

PROPRONTE: UKA SOLAR RAMACCA, SRL Via Cimbrone, 14 00198 ROMA	
ELABORATO: Cavidotto - Planimetria tracciato con indicazione sezioni tipo	
PROGETTISTI COORDINATORI: Via Umberto Giordano, 152 - Palermo (PA) P.IVA 07007040822 Ing. Eugenio Bordonali	Scala: 1:10.000
PROGETTISTI: Ing. Riccardo Cangello Ing. Gaetano Scudato	Tavola: 05
Data: 05 Settembre 2023	Rev. Data Descrizione 00 05/09/2023 Prima emissione