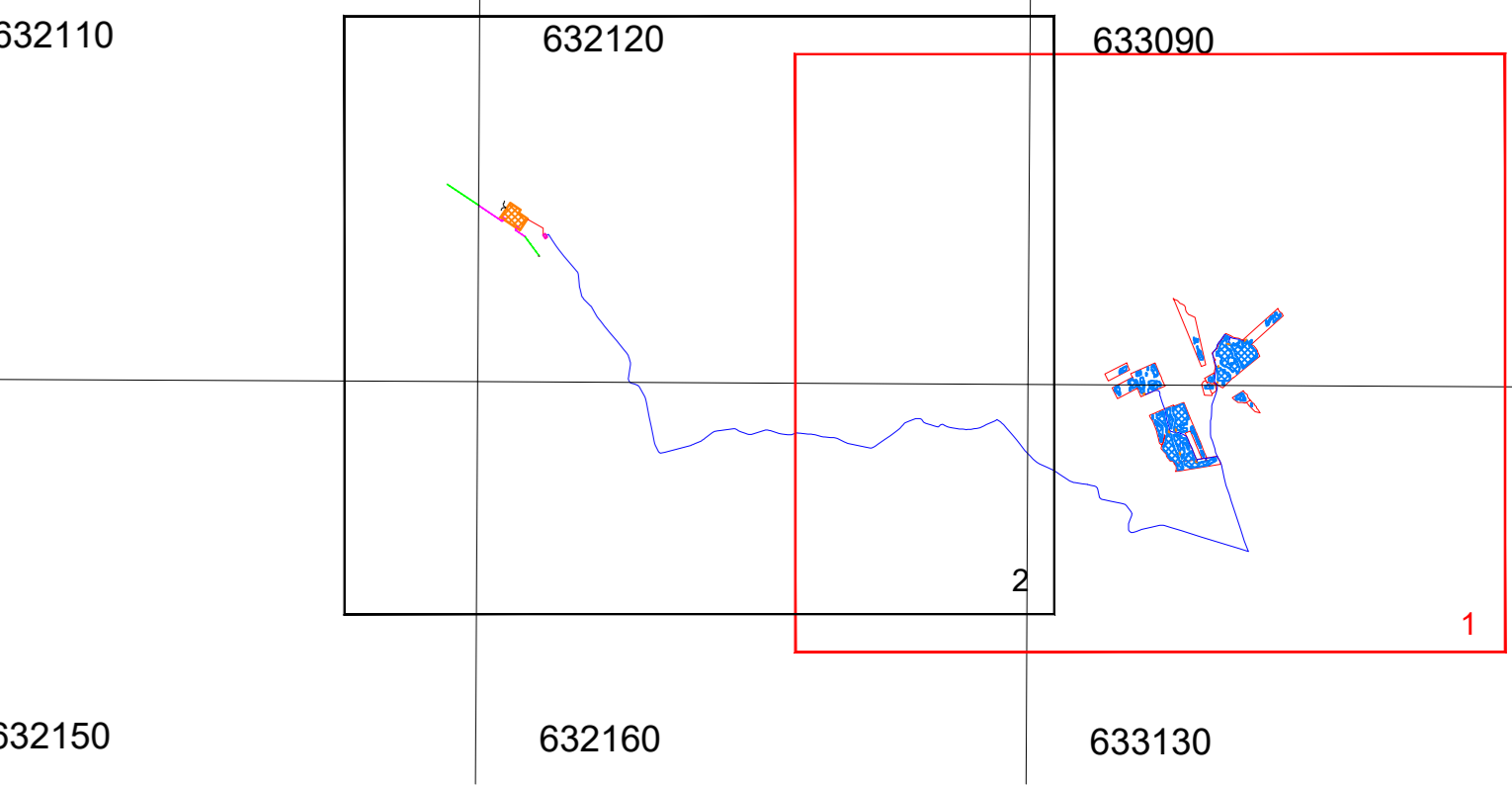


COMUNE DI CASTEL DI JUDICA

Scala 1:10.000

LEGENDA	
	Area installazione pannelli fotovoltaici
	Recinzione impianto fotovoltaico
	Strade di progetto
	Viabilità esistente da adeguare
	Cavidotto AT a 38kV interrato
	PS 0,0 Power station INGECON
	FSK C Series
	Cabina di smistamento
	Locale guardiania
	Locale w.c.
	Area IRC - stazione RTN in progetto
	Area IUC - stazione produttore
	IUC - Cavidotto AT a 36 kV interrato in progetto di consegna alla stazione RTN
	IRC - Linea 380kV Chiaramonte Gulfi-Cimmina Autorizzata con AU n. 239 EL-279-bis 347/2021
	IRC - Raccordi 380kV in progetto
	IRC - sostegni alla linea AT
	Linea MT aerea esistente
	Confine comunale
	Impluvio naturale
	Identificativo interferenza



Verifica idraulica delle sezioni di interferenza						
Identificativo interferenza	Comune	Foglio	Particelle adiacenti	Contrada	Denominazione Impluvio	Opera interferente
I.01	Ramacca	90	52	Capazzana	Affluente Fiume Gommalunga	Tombino in progetto
I.02	Ramacca	90	83	Capazzana	Affluente Fiume Gommalunga	Tombino in progetto
I.03	Ramacca	90	15	Capazzana	Affluente Fiume Gommalunga	Tombino in progetto
I.04	Ramacca	90	85	Capazzana	Affluente Fiume Gommalunga	Alveo Naturale
I.05	Ramacca	90	121	Capazzana	Affluente Fiume Gommalunga	Tombino in progetto
I.06	Ramacca	90	121	Capazzana	Affluente Fiume Gommalunga	Tombino in progetto
I.07	Ramacca	90	121	Capazzana	Affluente Fiume Gommalunga	Tombino in progetto
I.08	Ramacca	90	118	Capazzana	Affluente Fiume Gommalunga	Tombino in progetto
I.09	Ramacca	90	87	Capazzana	Affluente Fiume Gommalunga	Tombino in progetto
I.010	Ramacca	90	87	Capazzana	Affluente Fiume Gommalunga	Tombino in progetto
I.011	Ramacca	90	87	Capazzana	Affluente Fiume Gommalunga	Tombino in progetto
I.012	Ramacca	90	68	Capazzana	Affluente Fiume Gommalunga	Tombino in progetto
I.013	Ramacca	90	66	Capazzana	Affluente Fiume Gommalunga	Tombino in progetto
I.014	Ramacca	90	116	Capazzana	Affluente Fiume Gommalunga	Tombino in progetto
I.015	Ramacca	67	58	Capazzana	Affluente Sbardio F' Aisno	nessuna interferenza
I.016	Ramacca	67	58	Capazzana	Affluente Sbardio F' Aisno	Tombino in progetto
I.017	Ramacca	92	44	Capazzana	Affluente Fiume Gommalunga	Tombino in progetto
I.018	Ramacca	92	44	Capazzana	Affluente Fiume Gommalunga	Tombino in progetto
I.019	Ramacca	92	6,82	Capazzana	Affluente Fiume Gommalunga	Tombino in progetto
I.020	Ramacca	92	86	Capazzana	Affluente Fiume Gommalunga	Tombino in progetto
I.021	Ramacca	92	69	Capazzana	Affluente Fiume Gommalunga	Tombino esistente su strada
I.022	Ramacca	91	20	Capazzana	Affluente Fiume Gommalunga	Alveo Naturale
I.023	Ramacca	92	14, 42, 39, 3	Landolina	Affluente vallone Golfo (vallone Scalo e Colto)	Tombino su strada statale n.288
I.024	Ramacca	89	11, 13, 17, 82, 1, 2, 3, 132	Cacciolotta Palma	Affluente Fiume Gommalunga (vallone Scalo e Colto)	Tombino su strada statale n.288
I.025	Ramacca	89	2, 7, 18, 27, 53	Cacciolotta Palma	Affluente Fiume Gommalunga	Tombino su strada statale n.288
I.026	Ramacca	88	1, 6	Cacciolotta Palma	Affluente Fiume Gommalunga	Tombino su strada statale n.288
I.027	Ramacca	88	2, 2, 79	Cacciolotta Palma	Affluente Fiume Gommalunga	Tombino su strada statale n.288
I.028	Ramacca	87	1, 58, 59	Impernate	Affluente Fiume Gommalunga	Tombino su strada statale n.288
I.029	Ramacca	87	16, 4	Impernate	Affluente Fiume Gommalunga	Tombino su strada statale n.288
I.029	Ramacca	87	16, 4	Impernate	Affluente vallone Magazzinazzo	Tombino su strada statale n.288
I.030	Ramacca	88	1, 8, 81	Impernate	Affluente vallone Magazzinazzo	Tombino su strada statale n.288
I.031	Ramacca	87	32	Magazzinazzo	Vallone Magazzinazzo	Attraversamento su strada vicinale
I.032	Ramacca	84	54	Magazzinazzo	Affluente vallone Magazzinazzo	Attraversamento su strada vicinale
I.033	Ramacca	84	54	Magazzinazzo	Affluente vallone Magazzinazzo	Attraversamento su strada vicinale
I.034	Ramacca	84	77, 76, 52	Magazzinazzo	Affluente vallone Magazzinazzo	Tombino su strada vicinale

REGIONE SICILIANA
PROVINCIA DI CATANIA
COMUNE DI RAMACCA

PROGETTO:
Impianto agrivoltaico per la produzione di energia elettrica da fonte solare denominato "CAPEZZANA"

Progetto Definitivo

PROPONENTE:
UKA SOLAR RAMACCA, SRL
 Via Cimbrone, 14
 00198 ROMA

ELABORATO:
 Planimetria delle interferenze con rete idrografica

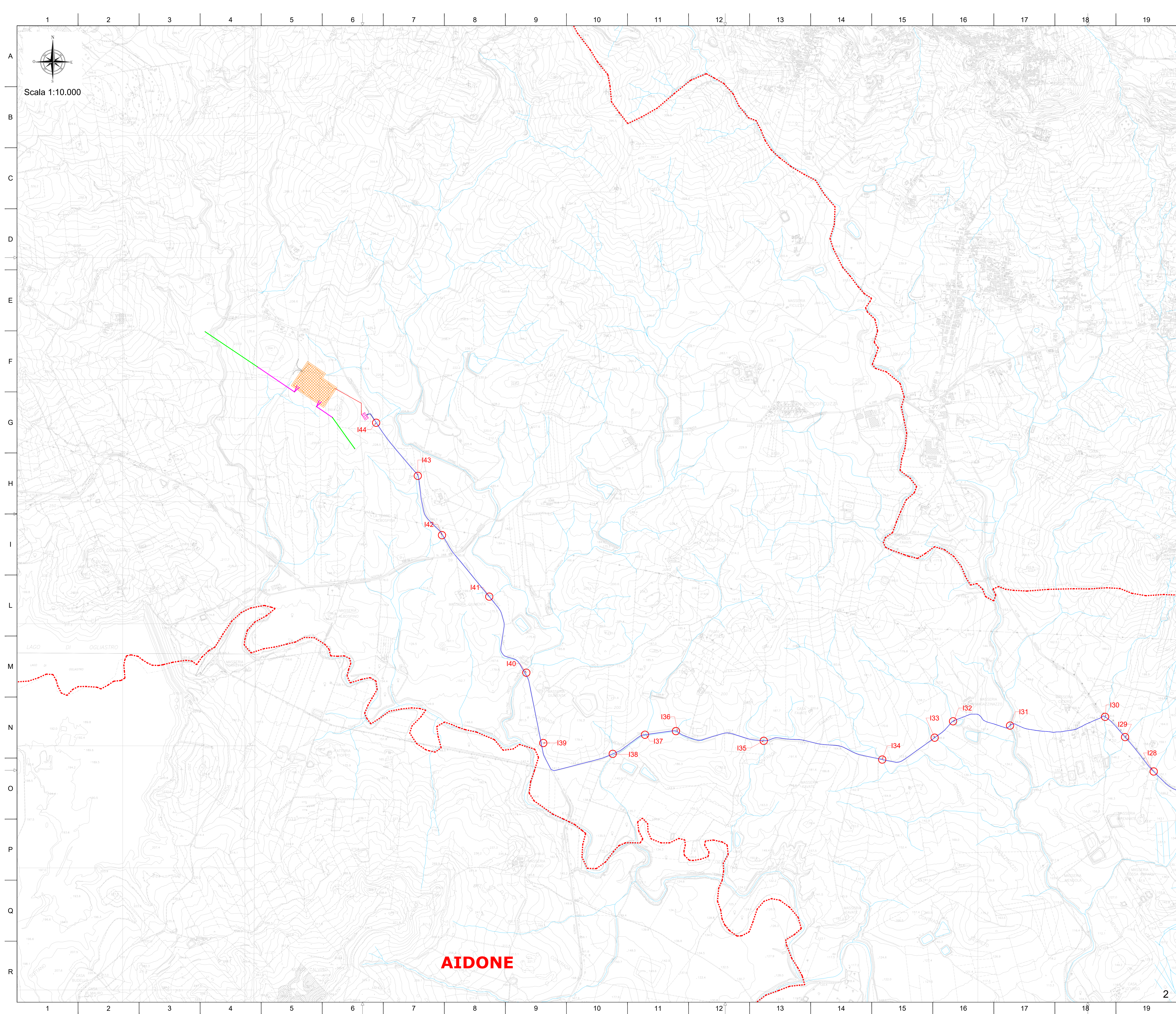
PROGETTISTI COORDINATORI:
 Via Umberto Giordano, 152 - Palermo (PA)
 P.IVA 0707048022
 Ing. Eugenio Bordonali
 Ing. Gaetano Lo Cascio

PROGETTISTI:
 Ing. Riccardo Campese
 Ing. Gaetano Lo Cascio

Data: 05 Settembre 2023

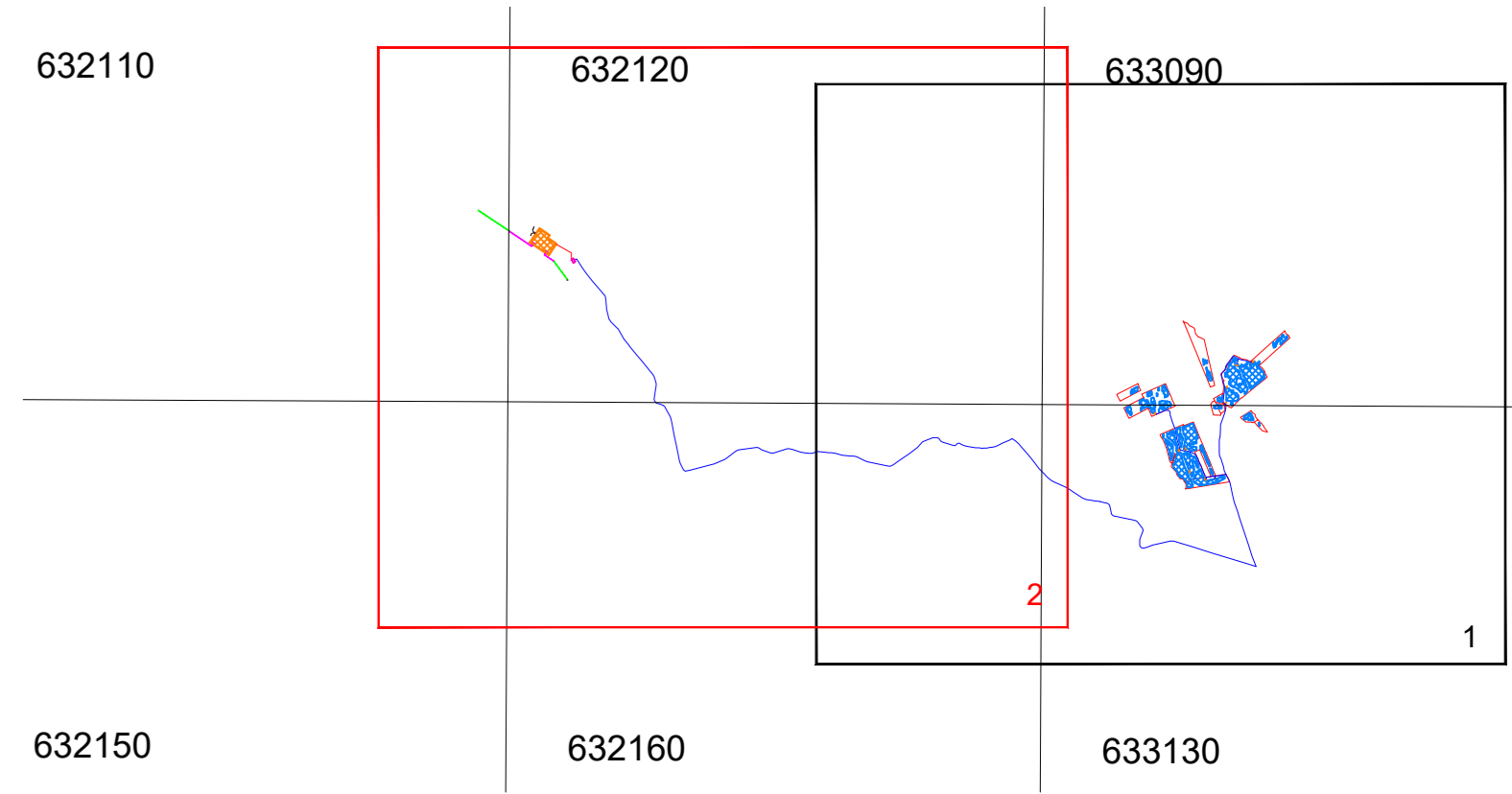
Rev.	Data	Descrizione
00	05/09/2023	Prima emissione

Scala: 1:10.000
 Tavola: 06.A



LEGENDA

Area installazione pannelli fotovoltaici	Area IRC - stazione RTN in progetto
Recinzione impianto fotovoltaico	Area IUC - stazione produttore
Strade di progetto	IUC - Cavidotto AT a 36 kV interrato in progetto
Viabilità esistente da adeguare	IRC - Linea 380kV Chiaramonte Gulfi-Cimmina
Cavidotto AT a 36kV interrato	Autorizzata con AU n. 239 EL-279-bis 347/2021
-PS.0.0 Power station INGECOM	IRC - Raccordi 380kV in progetto
FSK C Series	IRC - sostegni alla linea AT
Cabina di smistamento	Linea MT aerea esistente
Locale guardiana	Confine comunale
Locale w.c.	Impluvio naturale
	Identificativo interferenza



Verifica idraulica delle sezioni di interferenza

Identificativo interferenza	Comune	Foglio	Particella adiacenti	Contrada	Deconificazione Impluvio	Opera interferente
1.028	Ramacca	88	16, 6	Impennate	Affluente Fiume Gromolungo	Tombino su strada statale n.288
1.029	Ramacca	88	1, 108	Impennate	Affluente vallone Magazzinazzo	Tombino su strada statale n.288
1.030	Ramacca	88	1, 81, 81	Impennate	Affluente vallone Magazzinazzo	Tombino su strada statale n.288
		87	26, 81			
		87	32			
1.031	Ramacca	86	123	Magazzinazzo	Vallone Magazzinazzo	Attraversamento su strada vicinale
		84	56			
		85	22			
1.032	Ramacca	84	54	Magazzinazzo	Affluente vallone Magazzinazzo	Attraversamento su strada vicinale
1.033	Ramacca	84	54	Magazzinazzo	Affluente vallone Magazzinazzo	Attraversamento su strada vicinale
1.034	Ramacca	84	32, 20	Magazzinazzo	Affluente vallone Magazzinazzo	Attraversamento su strada vicinale
		85	77, 76, 52			
		85	17			
1.035	Ramacca	83	151, 154, 155, 156, 156, 157, 157, 24	Favate	Affluente Fiume Gromolungo	Tombino su strada vicinale
1.036	Ramacca	82	55, 59, 56	Giumenta	Affluente Fiume Gromolungo	Tombino su strada vicinale
1.037	Ramacca	82	53, 54, 67, 66, 56	Giumenta	Affluente Fiume Gromolungo	Tombino su strada vicinale
1.038	Ramacca	82	53, 65, 64	Giumenta	Affluente Fiume Gromolungo	Tombino su strada vicinale
1.039	Ramacca	82	33, 72	Giumenta	Affluente Fiume Gromolungo	Tombino su strada provinciale n.182
1.040	Ramacca	81	22, 25, 88, 90, 92	Giumenta	Vallone della Giumenta	Tombino su strada provinciale n.182
1.041	Ramacca	75	12, 15, 7	Giumenta	Affluente vallone della Giumenta	Tombino su strada provinciale n.182
1.042	Ramacca	76	111, 32	Albospino	Affluente Fiume Gromolungo	Tombino su strada provinciale n.182
1.043	Ramacca	76	81, 108	Albospino	Affluente Fiume Gromolungo	Tombino su strada provinciale n.182
1.044	Ramacca	76	11, 37, 10, 38	Albospino	Affluente vallone delle Terme	Tombino su strada provinciale n.182

REGIONE SICILIANA
PROVINCIA DI CATANIA
COMUNE DI RAMACCA

PROGETTO:
Impianto agrivoltaico per la produzione di energia elettrica da fonte solare denominato "CAPEZZANA"

Progetto Definitivo

PROPONENTE:
UKA SOLAR RAMACCA, SRL
 Via Cimbarone, 14
 00198 ROMA

ELABORATO:
 Planimetria delle interferenze con rete idrografica

PROGETTISTI COORDINATORI:
 Via Umberto Giordano, 152 - Palermo (PA)
 P.IVA 07007040822
 Ing. Eugenio Bordonali
 Ing. Gaetano Lo Cascio

PROGETTISTI:
 Ing. Riccardo Cangialosi
 Ing. Gaetano Scudato

Data: 05 Settembre 2023

Rev. Data Descrizione
 00 05/09/2023 Prima emissione

Scala: 1:10.000
Tavola: 06.A

AIDONE