

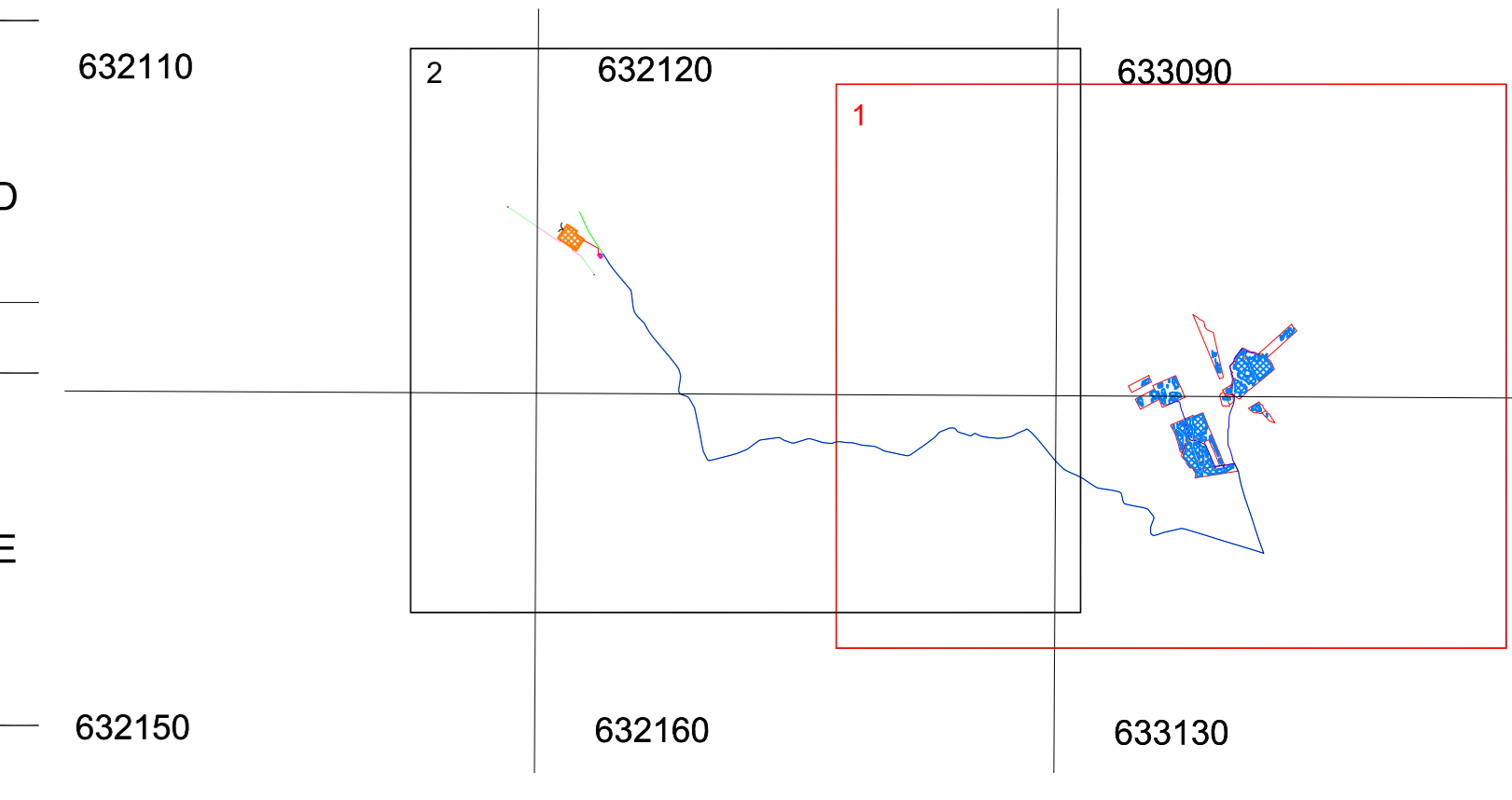
Scala 1:10.000

COMUNE DI CASTEL DI JUDICA
(Città Metropolitana di Catania)

COMUNE DI RAMACCA
(Città Metropolitana di Catania)

LEGENDA

	Area installazione pannelli fotovoltaici		Area IRC - stazione RTN in progetto
	Recinzione impianto fotovoltaico		Area IUC - stazione produttore
	Strade di progetto		IUC - Cavidotto AT a 36 kV interrato in progetto di consegna alla stazione RTN
	Viabilità esistente da adeguare		IRC - Linea 380kV Chiaromonte Guffi-Ciminna Autorizzata con AU n. 239 EL-279-bis 347/2021
	Cavidotto AT a 36kV interrato		IRC - Raccordi 380kV in progetto
	-PS_0,0 Power station INGECOM FSK C Series		IRC - sostegni alla linea AT
	Cabina di smistamento		Linea MT aerea esistente
	Locale guardiana		Confine comunale
	Locale w.c.		Punto di campionamento



RIFERIMENTI CARTOGRAFICI:
 SEZIONE N° 63300 - BORGO FRANCHETTO
 SEZIONE N° 63310 - FATTORIA PALMA
 SEZIONE N° 63210 - CASTEL DI JUDICA
 SEZIONE N° 63210 - FIUME GORNALUNGA
 SEZIONE N° 632110 - RADDUSA
 SEZIONE N° 632150 - LAGO DI OGLIASTRO

Tabella punti di campionamento area di progetto

Dimensione dell'area mq.	calcolo punti di prelievo
Lotto A	11.032,15 7*((11032,15 -10.000)/5.000)= 7
Lotto B1	76.534,46 7*((76534,46 -10.000)/5.000)= 20
Lotto B2	58.775,66 7*((58775,66 -10.000)/5.000)= 17
Lotto C	28.517,70 7*((28517,7 -10.000)/5.000)= 11
Lotto D1	22.426,01 7*((22426,01 -10.000)/5.000)= 9
Lotto D2	39.313,35 7*((39313,35 -10.000)/5.000)= 13
Lotto D3	247.372,47 7*((247372,47 -10.000)/5.000)= 54
Lotto E1	236.343,79 7*((236343,79 -10.000)/5.000)= 52
Lotto E2	116.916,71 7*((116916,71 -10.000)/5.000)= 28
Lotto F	18.132,90 7*((18132,9 -10.000)/5.000)= 9
IUC - Stazione Elettrica di Trasformazione	1.815,01 <2.500 mq. min. 3
IRC - Nuova stazione elettrica di smistamento	69.871,25 7*((69871,25 -10.000)/5.000)= 19
n. 4 Tralci di sostegno linee AT 150 mq. cad.	150,00 n. 4x 3= 12
Totale punti di prelievo area 254	

Tabella punti di campionamento cavidotti

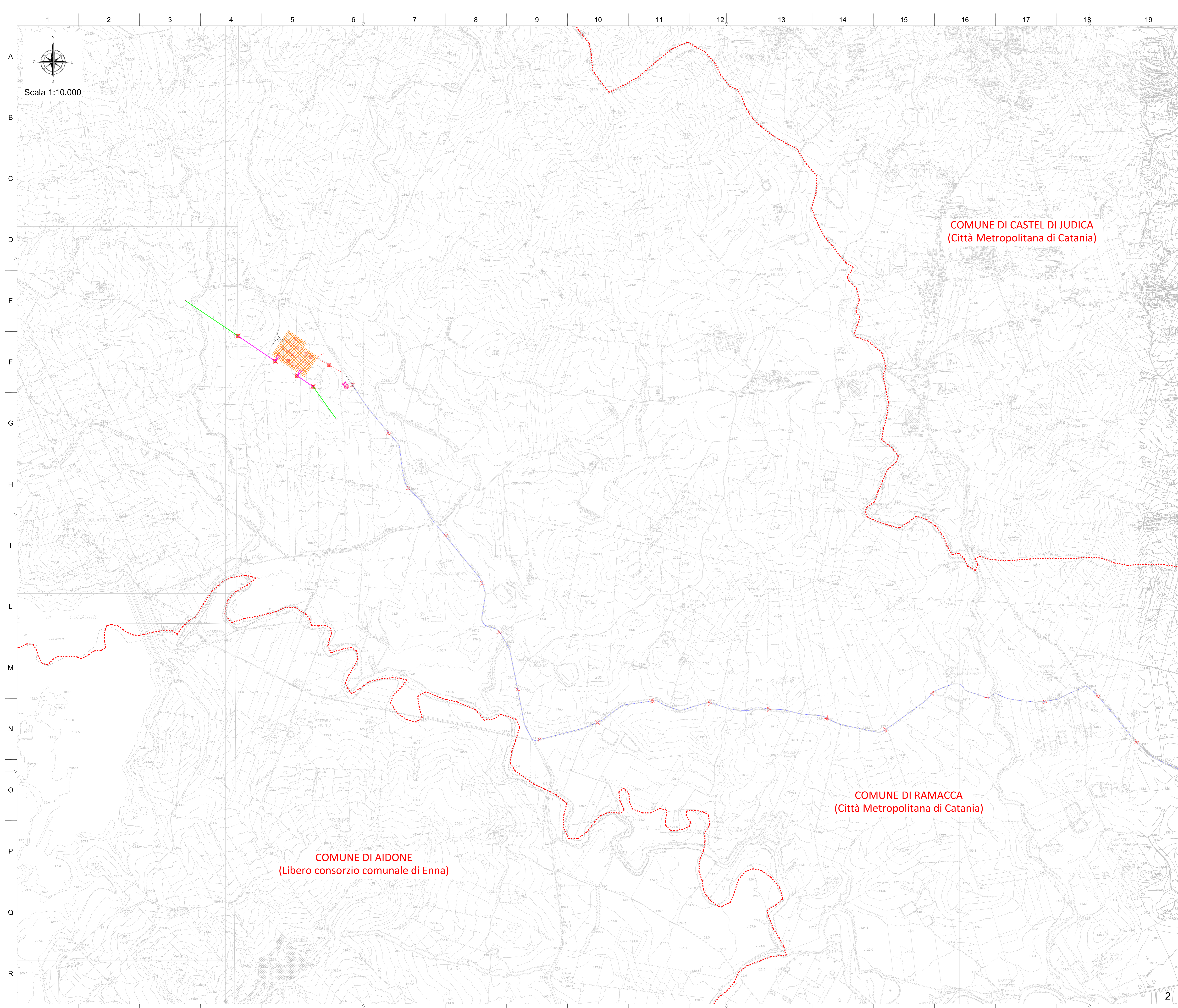
Lunghezza e tipologia del tracciato m.	Calcolo punti di prelievo
Cavidotto esterno m.	14.697,45 14697,45/500= 29
Linea AT interrata	341,00 <500 m. = 1
Totale punti di prelievo cavidotti n. 30	

REGIONE SICILIANA
PROVINCIA DI CATANIA
COMUNE DI RAMACCA

PROGETTO:
Impianto agrivoltaico per la produzione di energia elettrica da fonte solare denominato "CAPEZZANA"

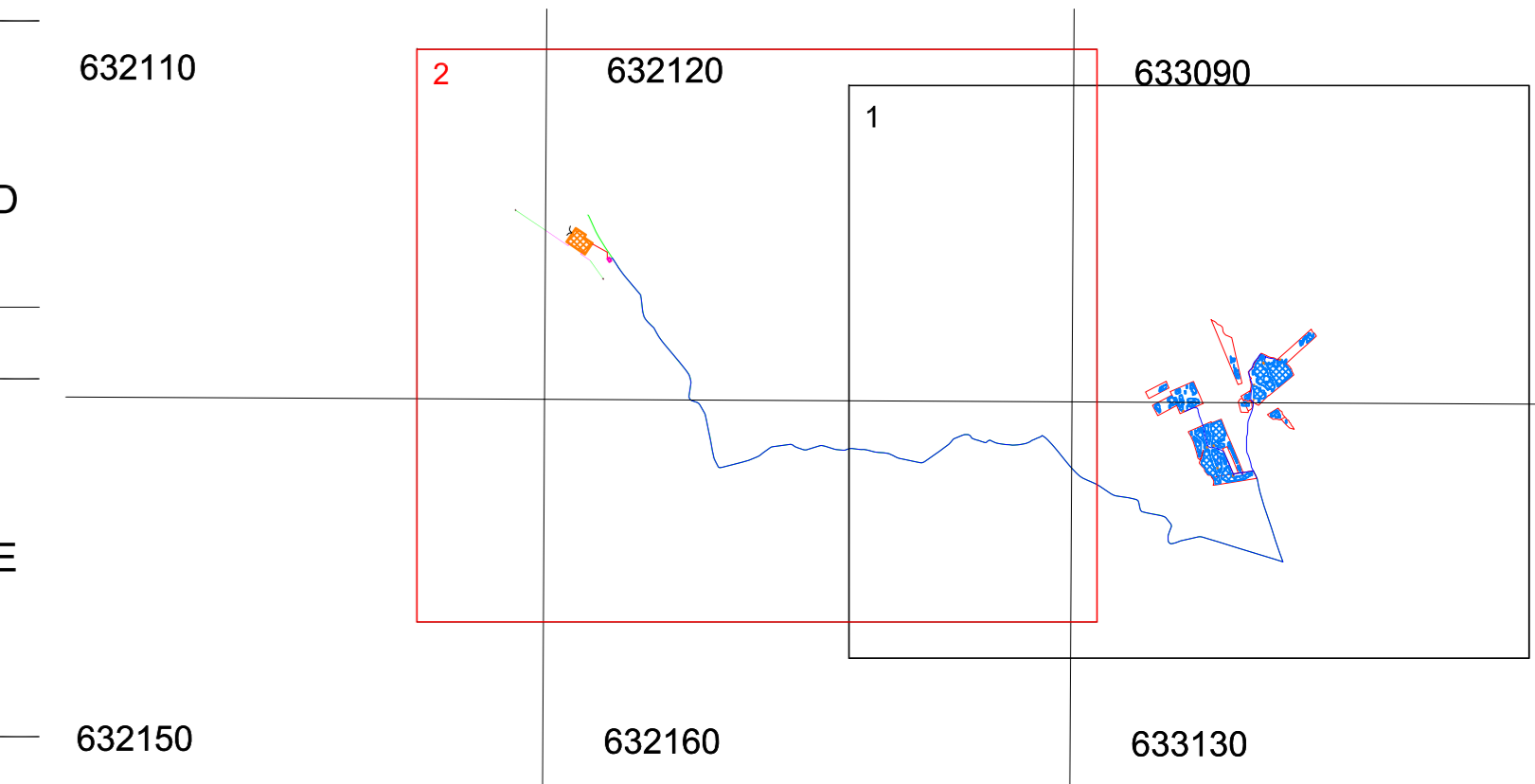
Progetto Definitivo

PROPRONENTE: UKA SOLAR RAMACCA, SRL Via Ombrone, 14 00198 ROMA		
ELABORATO: Planimetria dei punti di campionamento		
PROGETTISTI COORDINATORI: Via Umberto Giordano, 152 - 00187 Roma (PA) P.IVA 07007940822 Ing. Eugenio Bordonali Ing. Gaetano Scaglione		Scala: 1:10.000
PROGETTISTI: Ing. Riccardo Cangialosi Ing. Gaetano Scaglione		Tavola: 13
Data: 05 Settembre 2023	Rev. 00	Data 05/09/2023
		Descrizione Prima emissione



Scala 1:10.000

LEGENDA	
	Area installazione pannelli fotovoltaici
	Area IRC - stazione RTN in progetto
	Recinzione impianto fotovoltaico
	Area IUC - stazione produttore
	Strade di progetto
	IUC - Cavidotto AT a 36 kV interrato in progetto di consegna alla stazione RTN
	Viabilità esistente da adeguare
	IRC - Linea 380kV Chiaromonte Gullfi-Cimenna Autorizzata con AU n. 239 EL-279-bis 347/2021
	Cavidotto AT a 36kV interrato
	IRC - Raccordi 380kV in progetto
	Power station INGECOM FSK C Series
	IRC - sostegni alla linea AT
	Cabina di smistamento
	Linea MT aerea esistente
	Locale guardiana
	Confine comunale
	Locale w.c.
	Punto di campionamento



RIFERIMENTI CARTOGRAFICI:
 SEZIONE N° 633090 - BORGO FRANCHETTO
 SEZIONE N° 633130 - FATTORIA PALMA
 SEZIONE N° 632120 - CASTEL DI JUDICA
 SEZIONE N° 632160 - FIUME GORNALUNGA
 SEZIONE N° 632110 - RADDUSA
 SEZIONE N° 632150 - LAGO DI OGLIASTRO

Tabella punti di campionamento area di progetto		
Dimensione dell'area mq.	calcolo punti di prelievo	
Lotto A	11.032,15	$7 \cdot ((11032,15 - 10.000) / 5.000) = 7$
Lotto B1	76.534,46	$7 \cdot ((76534,46 - 10.000) / 5.000) = 20$
Lotto B2	58.775,66	$7 \cdot ((58775,66 - 10.000) / 5.000) = 17$
Lotto C	28.517,70	$7 \cdot ((28517,7 - 10.000) / 5.000) = 11$
Lotto D1	22.426,01	$7 \cdot ((22426,01 - 10.000) / 5.000) = 9$
Lotto D2	39.313,35	$7 \cdot ((39313,35 - 10.000) / 5.000) = 13$
Lotto D3	247.372,47	$7 \cdot ((247372,47 - 10.000) / 5.000) = 54$
Lotto E1	236.343,79	$7 \cdot ((236343,79 - 10.000) / 5.000) = 52$
Lotto E2	116.916,71	$7 \cdot ((116916,71 - 10.000) / 5.000) = 28$
Lotto F	18.132,90	$7 \cdot ((18132,9 - 10.000) / 5.000) = 9$
IUC - Stazione Elettrica di Trasformazione	1.815,01	<2.500 mq. min. 3
IRC - Nuova stazione elettrica di smistamento	69.871,25	$7 \cdot ((69871,25 - 10.000) / 5.000) = 19$
n. 4 Tralicci di sostegno line AT 150 mq. cad.	150,00	n.4x 3= 12
Totale punti di prelievo area		254
Tabella punti di campionamento cavidotti		
Lunghezza e tipologia del tracciato m.	Calcolo punti di prelievo	
Cavidotto esterno m.	14.697,45	$14697,45 / 500 = 29$
Linea AT interrata	341,00	<500 m. = 1
Totale punti di prelievo cavidotti n.		30

REGIONE SICILIANA
PROVINCIA DI CATANIA
COMUNE DI RAMACCA

PROGETTO:
Impianto agrivoltaico per la produzione di energia elettrica da fonte solare denominato "CAPEZZANA"

Progetto Definitivo

PROPONENTE: UKA SOLAR RAMACCA, SRL Via Ombrore, 14 00198 ROMA	
ELABORATO: Planimetria dei punti di campionamento	
PROGETTISTI COORDINATORI: Ing. Riccardo Cangialini Ing. Eugenio Bordonali	Scala: 1:10.000
PROGETTISTI: Ing. Riccardo Cangialini Ing. Gaetano Scudato	Tavola: 13
Data: 05 Settembre 2023	Rev. Data Descrizione 00 05/09/2023 Prima emissione