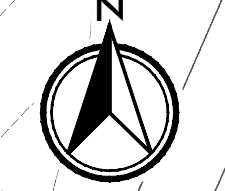
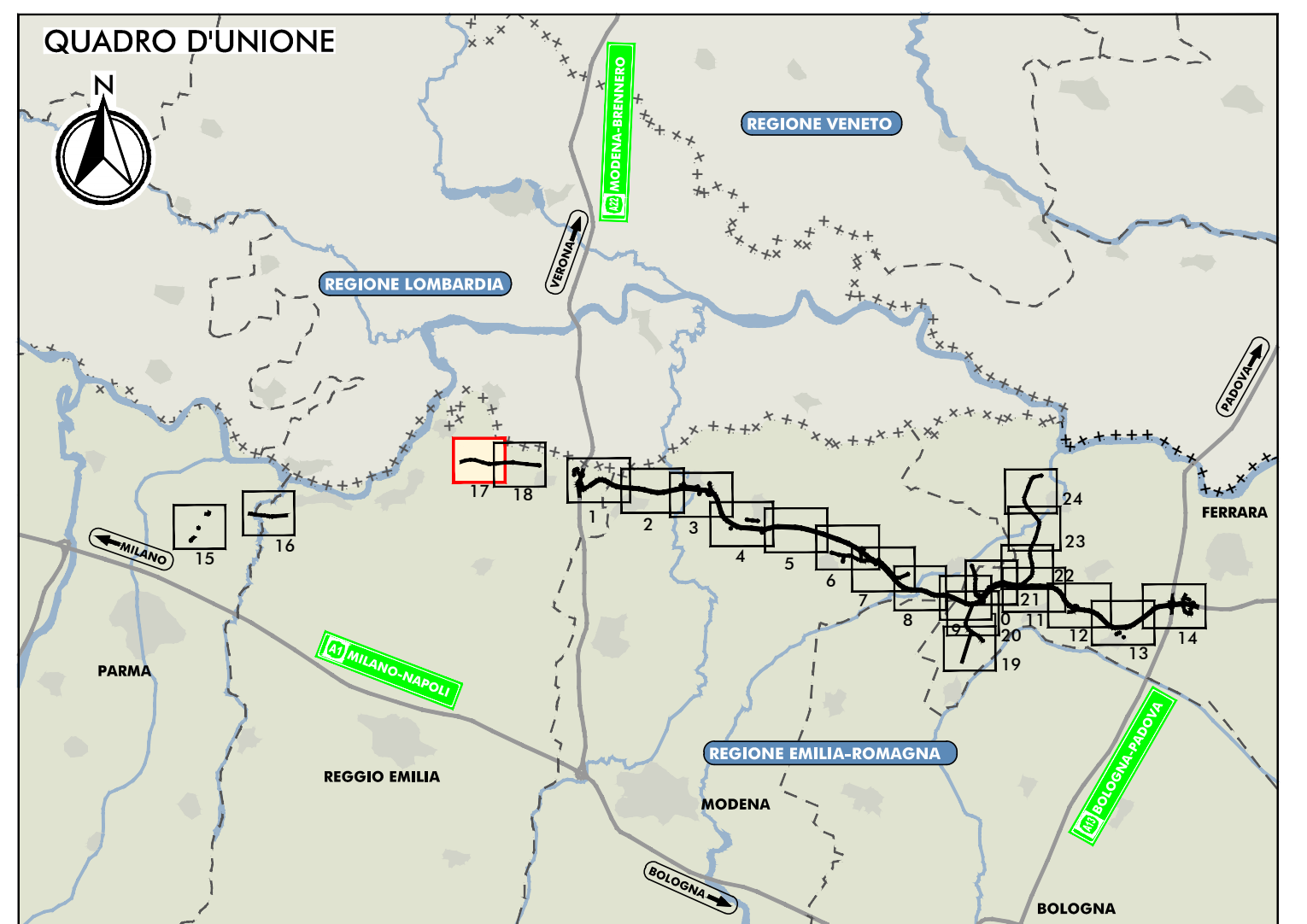


PLANIMETRIA DI PROGETTO  
SCALA 1:5.000



TRATTO DI TRACCIATO CISPADANO ESISTENTE TRA GUALTIERI E BRESCELLO

"D03" (ex 2RE) - VIABILITA' DI ADDUZIONE AL SISTEMA AUTOSTRADALE - Cispadana tra la S.P. n°2 "Reggiolo-Gonzaga" e la ex S.5 n°62 "della Cisa"



**LEGENDA**

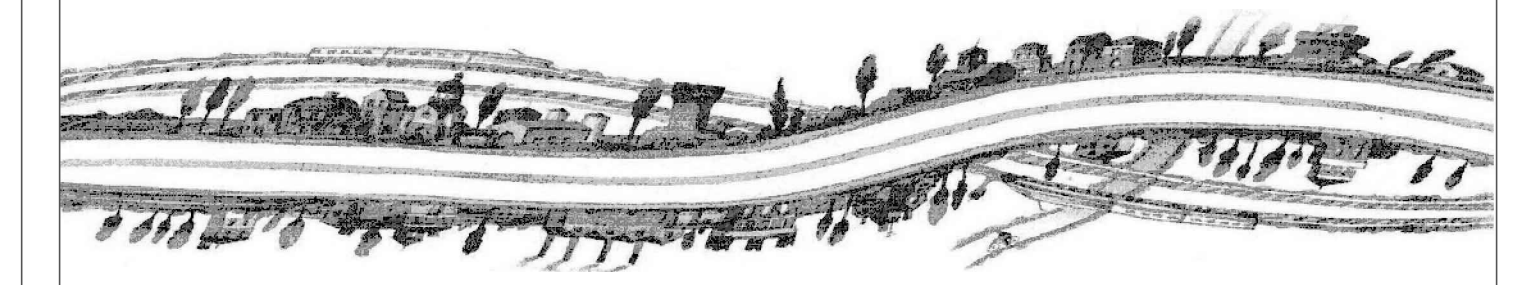
<p><b>TERRITORIO</b></p> <ul style="list-style-type: none"> <li>----- CONFINI REGIONALI</li> <li>----- CONFINI PROVINCIALI</li> <li>----- CONFINI COMUNALI</li> <li>----- CORSI D'ACQUA E PRESENZE IDROGRAFICHE PRINCIPALI</li> </ul>	<p><b>INFRASTRUTTURE DI PROGETTO</b></p> <ul style="list-style-type: none"> <li>===== TRACCIATO AUTOSTRADALE DI PROGETTO</li> <li>===== INTERVENTI LOCALI DI COLLEGAMENTO VIARIO AL SISTEMA AUTOSTRADALE</li> <li>===== VIABILITA' DI ADDUZIONE AL SISTEMA AUTOSTRADALE</li> <li>===== AREE DI MITIGAZIONE</li> </ul>
<p><b>INFRASTRUTTURE ESISTENTI</b></p> <ul style="list-style-type: none"> <li>===== AUTOSTRADE</li> <li>===== FERROVIE</li> <li>===== STRADE STATALI</li> <li>===== STRADE PROVINCIALI</li> </ul>	<p><b>INDIRIZZI PRODUTTIVI DELLE AZIENDE AGRICOLE IN BUFFER (SENZA DOTT. SAUR)</b></p> <ul style="list-style-type: none"> <li>===== CEREALICOLO</li> <li>===== BOVINI DA LATTE</li> <li>===== BOVINI DA CARNE</li> <li>===== SUINI</li> <li>===== OVICAPRINI</li> <li>===== AVICOLI</li> <li>===== ALTRO</li> </ul>
<p><b>ACCESSO AI FONDI AGRICOLI</b></p> <ul style="list-style-type: none"> <li>===== PUNTI DI ACCESSO AI FONDI</li> <li>===== NUOVA VIABILITA' DI ACCESSO</li> <li>===== VARIANTI A VIABILITA' ESISTENTE</li> <li>===== STRADE DI ACCESSO ESISTENTI</li> </ul>	

IL CONCESSIONARIO  
**ARC** AUTOSTRADA REGIONALE CISPADANA

IL CONCESSIONARIO  
**Autosole Regionale Cispadana S.p.A.**

**AUTOSTRADA REGIONALE CISPADANA**  
DAL CASELLO DI REGGIOLO-ROLO SULLA A22  
AL CASELLO DI FERRARA SUD SULLA A13  
CODICE C.U.P. E8180800060009

INTEGRAZIONI AL PROGETTO DEFINITIVO E SIA COME RICHIESTO CON COMUNICAZIONE PROT. DVA-2013-0014126 DEL 17.06.2013 DEL MINISTERO DELL'AMBIENTE E DELLA TUTELA DEL TERRITORIO E DEL MARE (MATTM)



SEZIONE NOTA MATTM: GENERALE  
PLANIMETRIA DELLE VIABILITA' DI ACCESSO AI FONDI AGRICOLI - TAV 17/24

IL PROGETTISTA  
Ing. Emilia Sola  
Albo Ing. Reggio Emilia n° 945

IL CONCESSIONARIO  
Autosole Regionale Cispadana S.p.A.  
A PRESSIONE  
Giovanni Farnetti

IDENTIFICAZIONE ELABORATO  
ALLEGATO GEN 1.1.3.17

LUGLIO 2013  
SCALA 1:5000