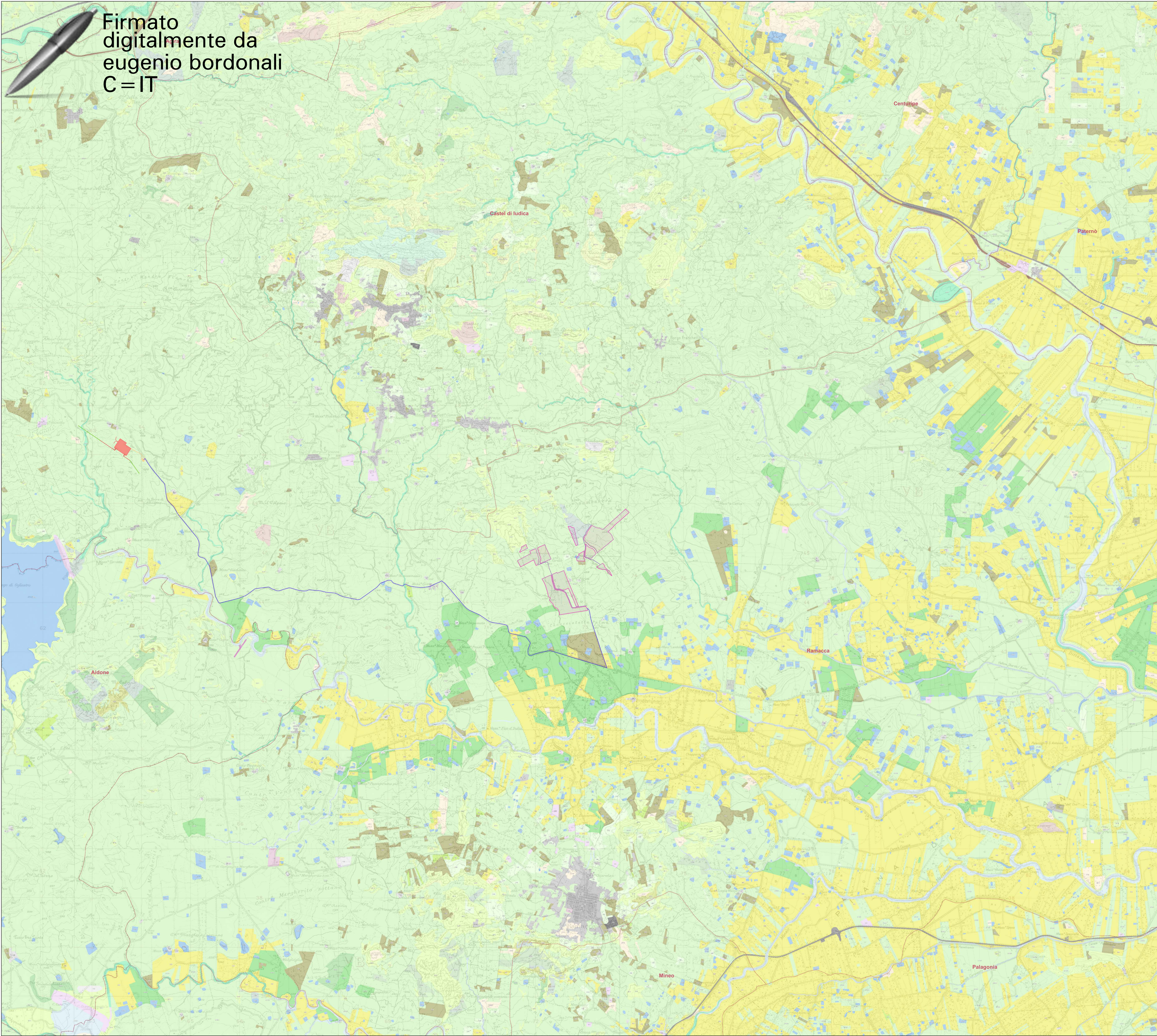


Firmato digitalmente da eugenio bordonali C=IT



LEGENDA

- Area impianto PV
- Cavidotto interrato
- IRC - Linea 380kV Chiamonte-Cimina doc_239 El. 27984 347 2021
- IUC - Stazione elettrica Urbate
- IRC - Stazione elettrica RTN
- Raccordi 380kV in progetto
- Strada di progetto
- Strada esistente da adeguare

Confini

- Limiti comunali
- Limiti provinciali

Carta uso suolo Corine Land Cover

- 111 Zona residenziale a tessuto continuo
- 1111 Zona residenziale a tessuto compatto e denso
- 1112 Zona residenziale a tessuto discontinuo e rado
- 112 Zona residenziale a tessuto discontinuo e rado
- 1122 Borgo e fabbricati rurali
- 121 Insediamenti industriali, artigianali, commerciali e spazi annessi
- 1221 Linee ferroviarie e spazi associati
- 1222 Infrastruttura e sue pertinenze
- 123 Aree portuali
- 124 Aree aeroportuali ed eliporti
- 131 Aree estrattive
- 132 Aree industriali e distriche
- 133 Centri
- 141 Aree verdi urbane
- 142
- 143
- 144 Aree ricreative e sportive
- 145
- 146 Centri
- 151 Siti archeologici
- 21122 Seminatii semipisci e colture erbacee estensive
- 22121 Colture arboree in pieno campo
- 22122 Colture arboree-oleifere (olive)
- 221 Vigneti
- 2211 Vigneti consociati (con oliveti, ecc.)
- 222 Frutti
- 225
- 226
- 223 Oliveti
- 2231 Colture arboree miste con comune di carrubbi e oliveti
- 2241 Poppoli
- 2242 Partigioni a latifoglie, impianti di arboricoltura (nocci e ricambiamenti)
- 2243 Querceti
- 2311 Incerti
- 242 Sistemi culturali e parteciali complessi (mosaico di appezzamenti agricoli)
- 3111 Località
- 3112 Boschi e boscaglie a sughero e specie mediterranee
- 31122 Querceti termofili
- 31126 Corredo
- 3113 Boschi a latifoglie mesofile
- 31132 Betulieti
- 31133 Ontroeti
- 31143 Castagneti
- 31144 Faggi
- 3116 Boschi e boscaglie ripariali
- 31163 Pioppeti ripariali
- 31165 Aneti ripariali
- 3117 Rimboscimenti a latifoglie
- 312 Boschi di conifere
- 3121 Boschi a prevalenza di pini mediterranei (pino domestico, pino maritimo) e cipressi
- 3122 Pinete di pino d'Aleppo
- 3123 Pinete a pino domestico
- 31224 Pinete di pino laricio
- 3125 Rimboscimenti a conifere
- 313 Aree a gestione naturale e praterie
- 3211 Praterie aride calcaree
- 3212 Praterie di pertinenza di maia
- 3214 Praterie mesofile
- 3211 Arbusteti special montani
- 3222 Arbusteti termofili
- 32221 Cistageti
- 32222 Pruneti
- 32231 Cistageti
- 3231 Macchia termofila
- 3232 Macchia a lentisco
- 3233 Macchia a lentisco e palma nana
- 3232 Gariga
- 32322 Macchia bassa a cisto e rosmarino
- 32323 Vegetazione steppistica
- 33 Rocce nude, fessure, rupi e affioramenti
- 333 Aree con vegetazione rada
- 3331
- 41 Zona umida interna
- 421 Vegetazione degli ambienti umidi fluviali e lacustri
- 42 Zona umida costiera
- 4311 Comunità erbacee delle paludi salmastre
- 432 Saline ed aree associate
- 5111 Piumi
- 5112 Torretti e greti alluvionali
- 512 Laghetti e paludi naturali
- 5122 Laghi artificiali
- 52 Acque marine
- 531 Capone costiera
- 532 Estuari
- 533 Mari e oceani



REGIONE SICILIA
PROVINCIA DI CATANIA
COMUNE DI RAMACCA

PROGETTO:
 Impianto agrivoltaico per la produzione di energia elettrica da fonte solare denominato "CAPEZZANA"
 Progetto Definitivo

PROPONENTE:
 UKA SOLAR RAMACCA, SRL
 Via Ombrone, 14
 00198 ROMA



ELABORATO:
 Opere in progetto su Carta Uso del suolo

PROGETTISTA:
 BLC s.r.l.
 Via Umberto Giordano, 152 - 90144 Palermo (PA)
 P.IVA 07007040822



Scala:
 25000

Ing. Eugenio Bordonali
 Ing. Gabriella Lo Cascio



Tavola:
 34

Data:	Rev.	Data	Descrizione
04 Settembre 2023	00	04/09/2023	prima emissione