



# REGIONE SICILIANA

Libero Consorzio Comunale di Trapani  
Comuni di Marsala, Salemi, Santa Ninfa,  
Castelvetrano e Partanna



## IMPIANTO DI PRODUZIONE DI ENERGIA ELETTRICA DA FONTE EOLICA DA 48,0 MW "MAZARA CALAMITA" ADEGUAMENTO DELLE INFRASTRUTTURE DELLA RTN

### PIANO TECNICO DELLE OPERE

Sezione <b>2</b>  ELETTRODOTTI AT	<b>VALUTAZIONE C.E.M. ELETTRODOTTI AEREI 220 kV Allegato A Analisi interferenze con DPA</b>	N. Tavola <b>02.01.04a</b>	
		Formato <b>A4</b>	Scala

REVISIONI					
REV.	DATA	MODIFICA	ESEGUITO	VERIFICATO	APPROVATO
00	Giugno 2019	Prima emissione	Ing. F. Chiri	Arch. S. Tarantino	Ing. F. D'Alessandro
01	Dicembre 2021	Recepimento osservazioni Terna	Ing. F. Chiri	Arch. S. Tarantino	Ing. F. D'Alessandro
02	Maggio 2022	Dettaglio interferenze con altri elettrodotti aerei	Ing. F. Chiri	Arch. S. Tarantino	Ing. F. D'Alessandro
03	Aprile 2023	Variante sostegni 31N-36N	Ing. F. Chiri	Arch. S. Tarantino	Ing. F. D'Alessandro
04					
05					

PROFESSIONISTA INCARICATO:  Ing. Francesco Chiri		COMMITTENTE: <b>Edison Rinnovabili S.p.A.</b> <small>Foro Buonaparte, 31 20121 Milano</small>	
		GESTORE RETE: <b>TERNA S.p.A.</b>	

PANORAMICA SU ORTOFOTO

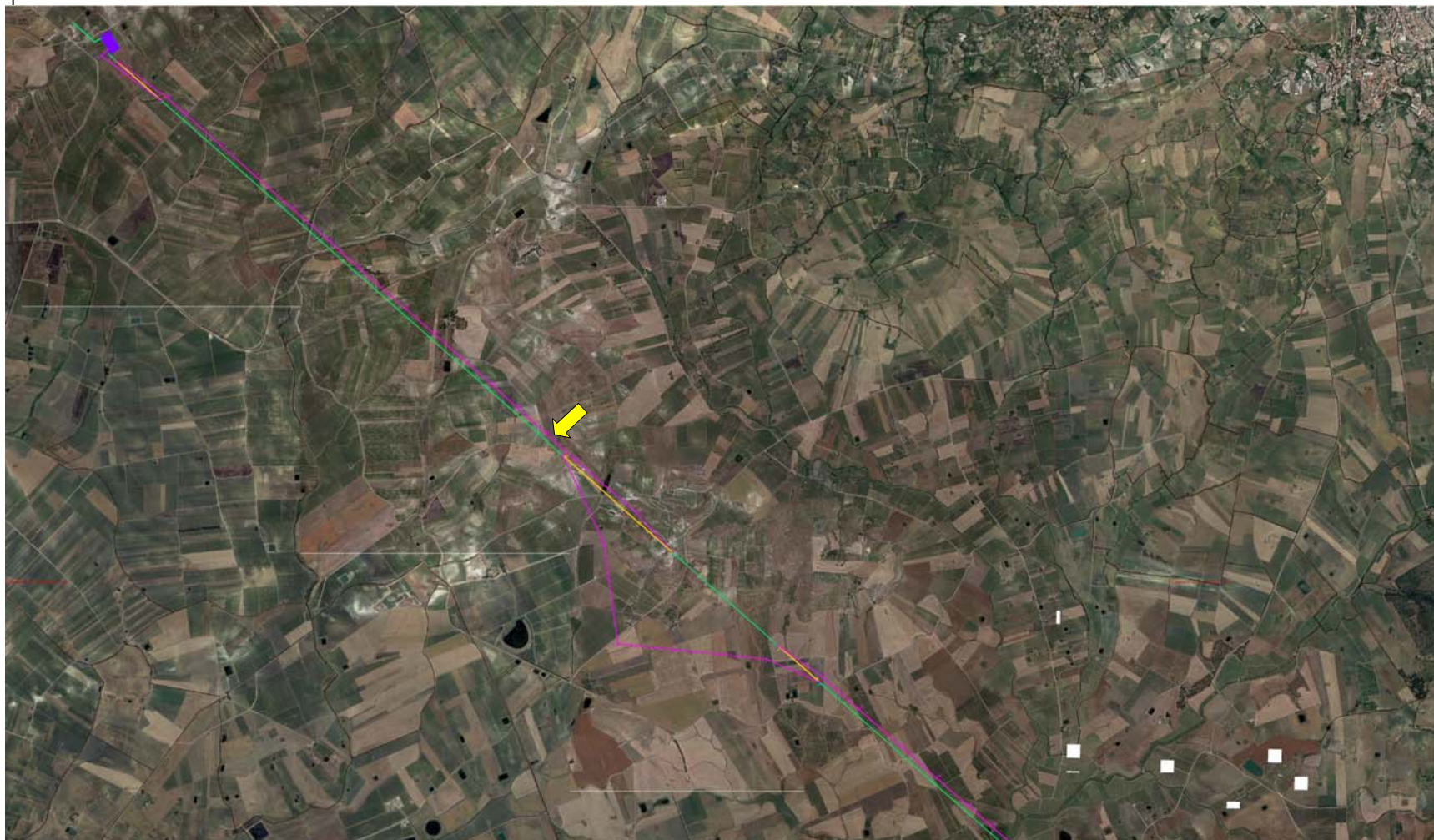
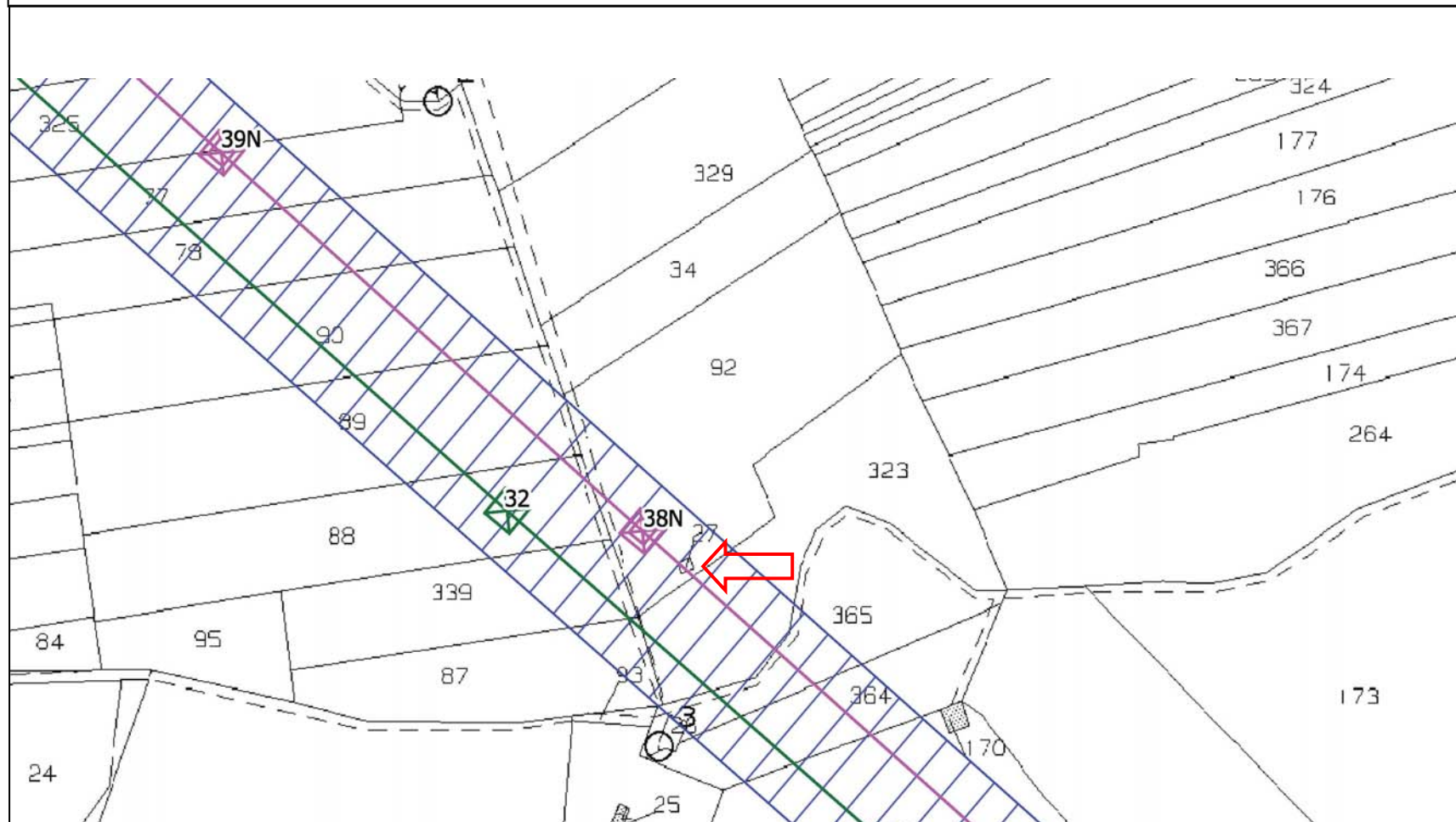


FOTO DRONE INTERFERENZA N.1

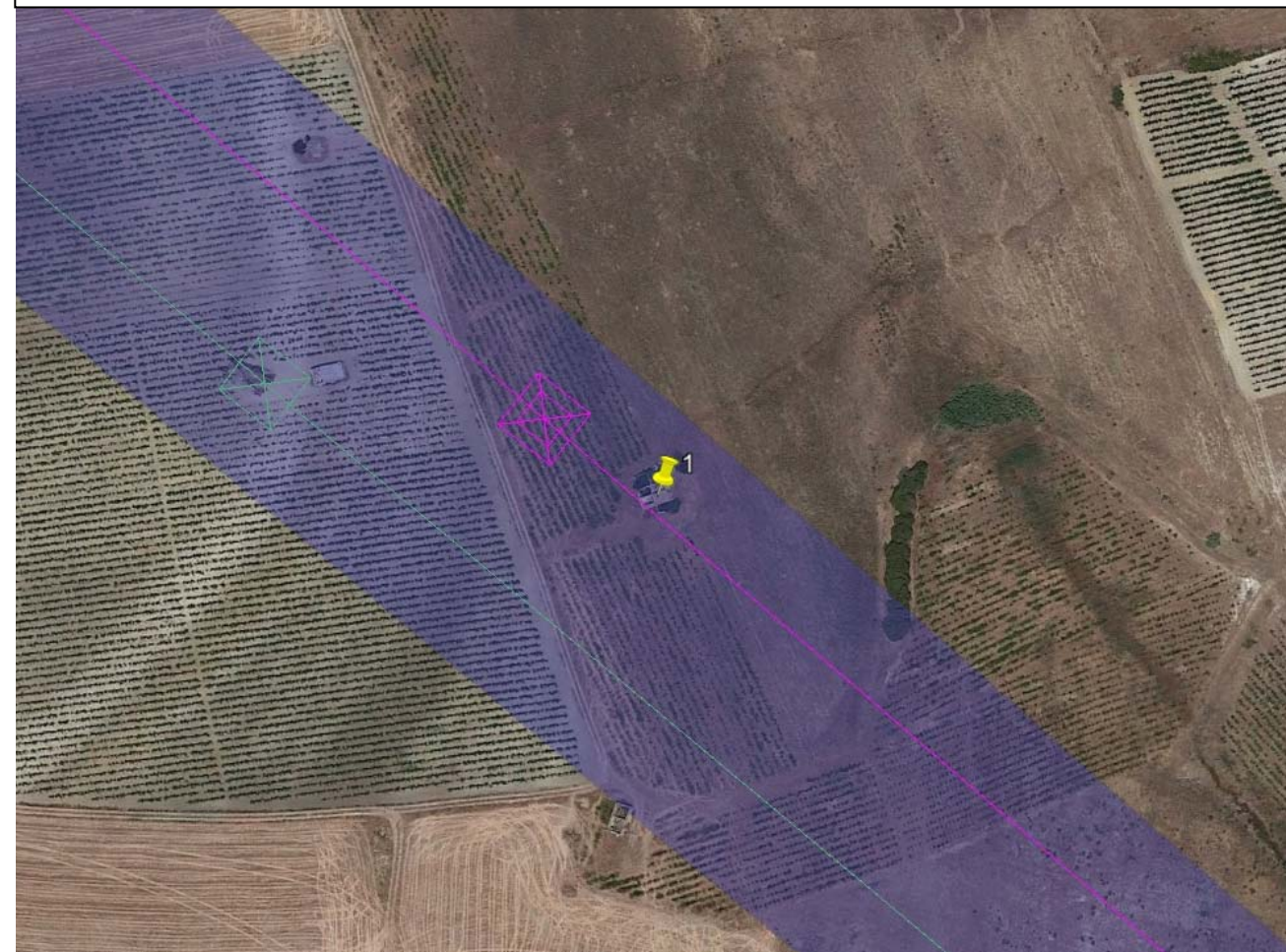


La struttura risulta un rudere senza copertura non censito al catasto urbano.

DETTAGLIO SU CATASTALE Fg.143 p.IIa 27 - Salemi



DETTAGLIO SU ORTOFOTO CON DPA



PANORAMICA SU ORTOFOTO

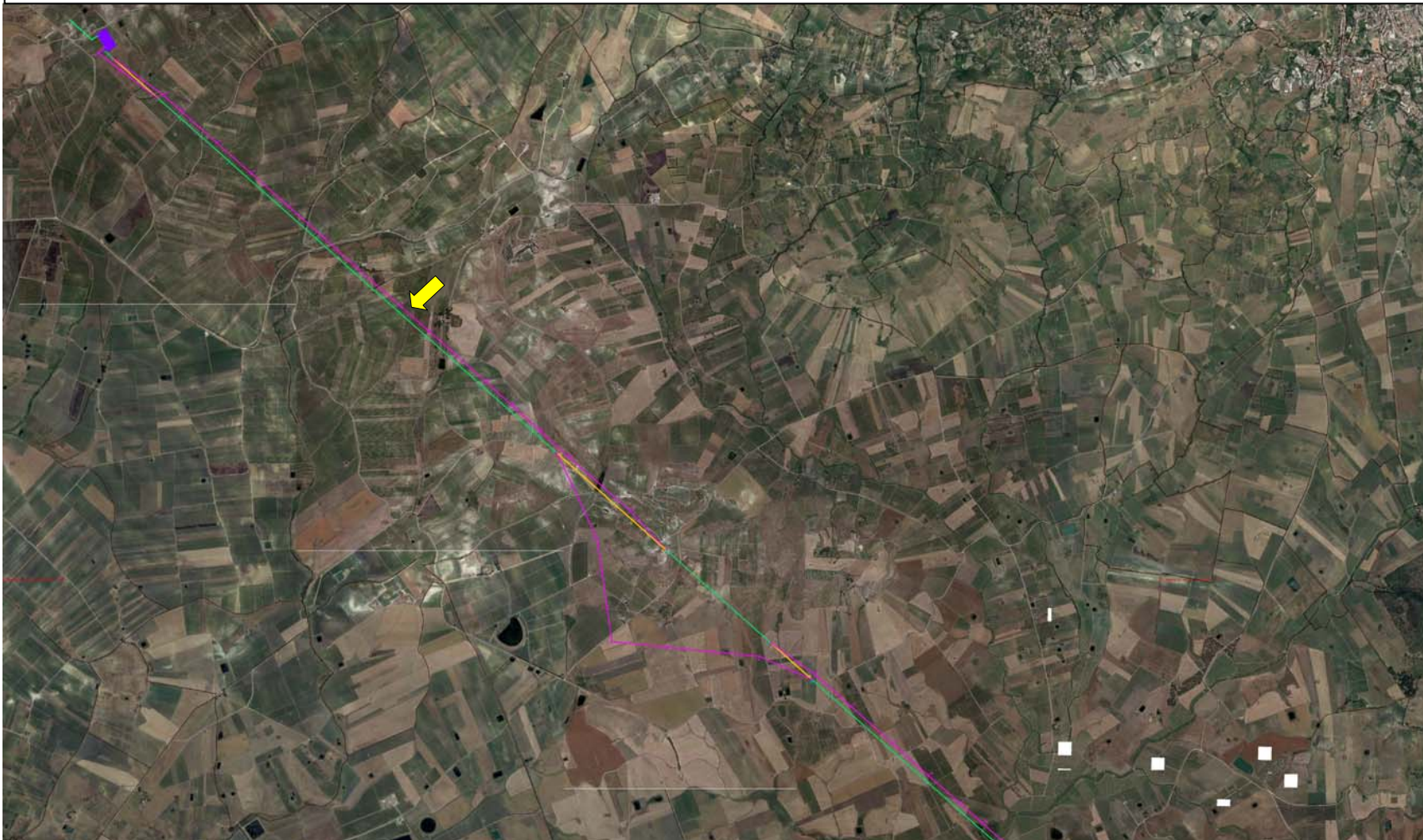
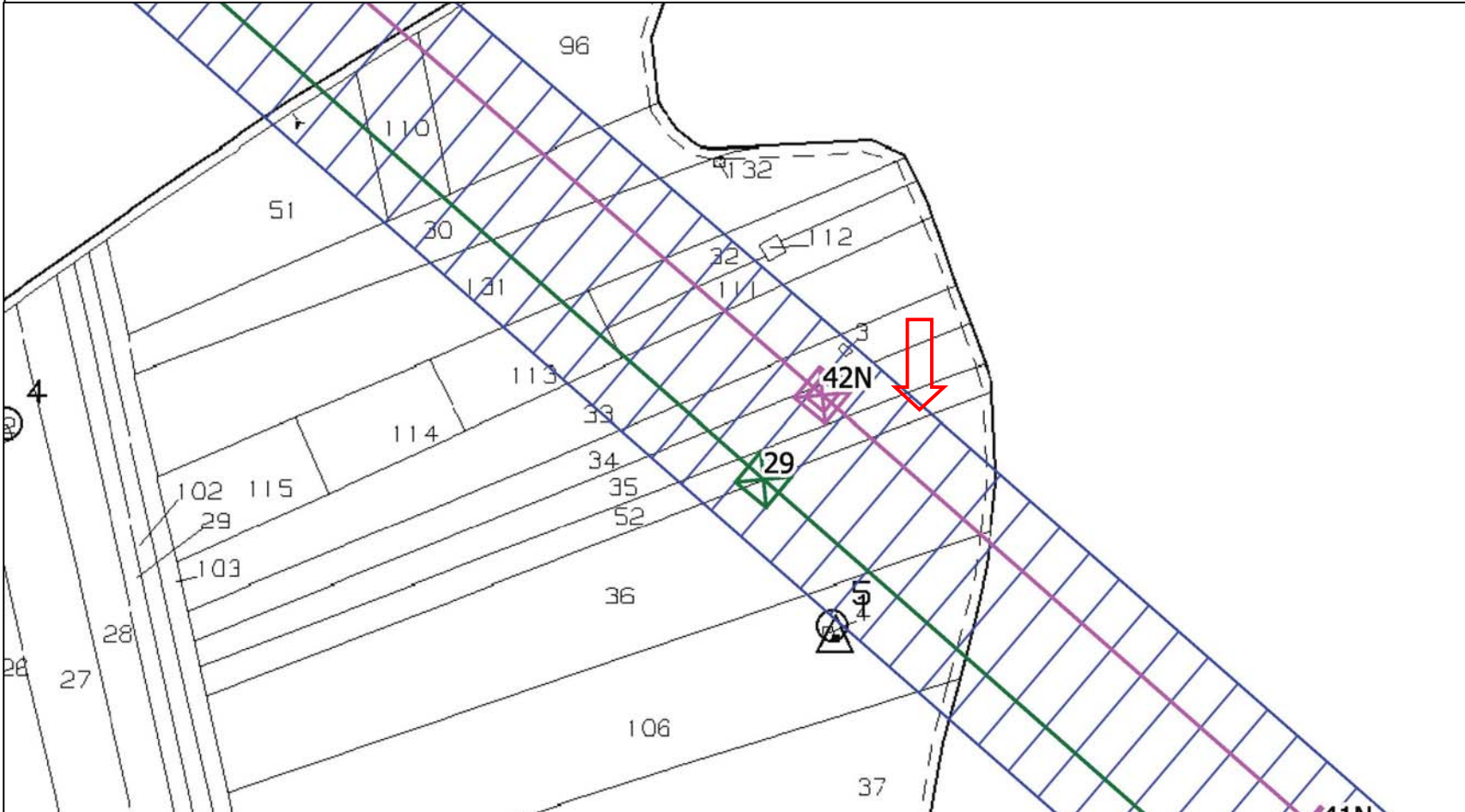


FOTO DRONE INTERFERENZA N.2



La struttura risulta un capanno attrezzi agricoli non censito al catasto urbano.

DETTAGLIO SU CATASTALE Fg.142 p.la 52 - Salemi



DETTAGLIO SU ORTOFOTO CON DPA

