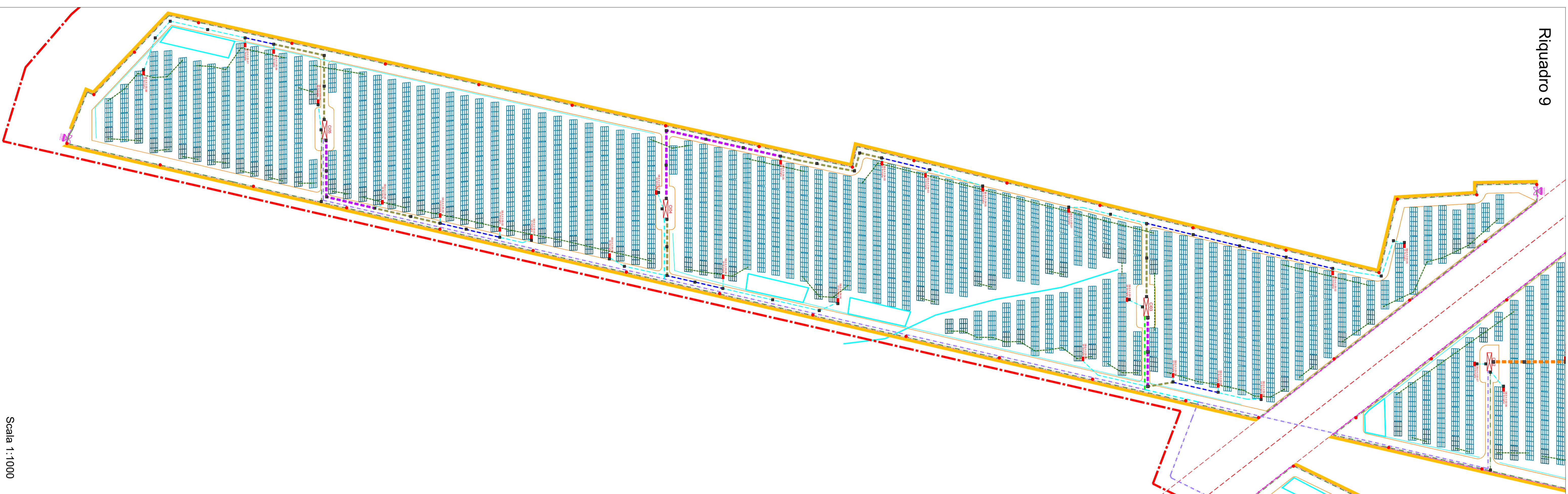
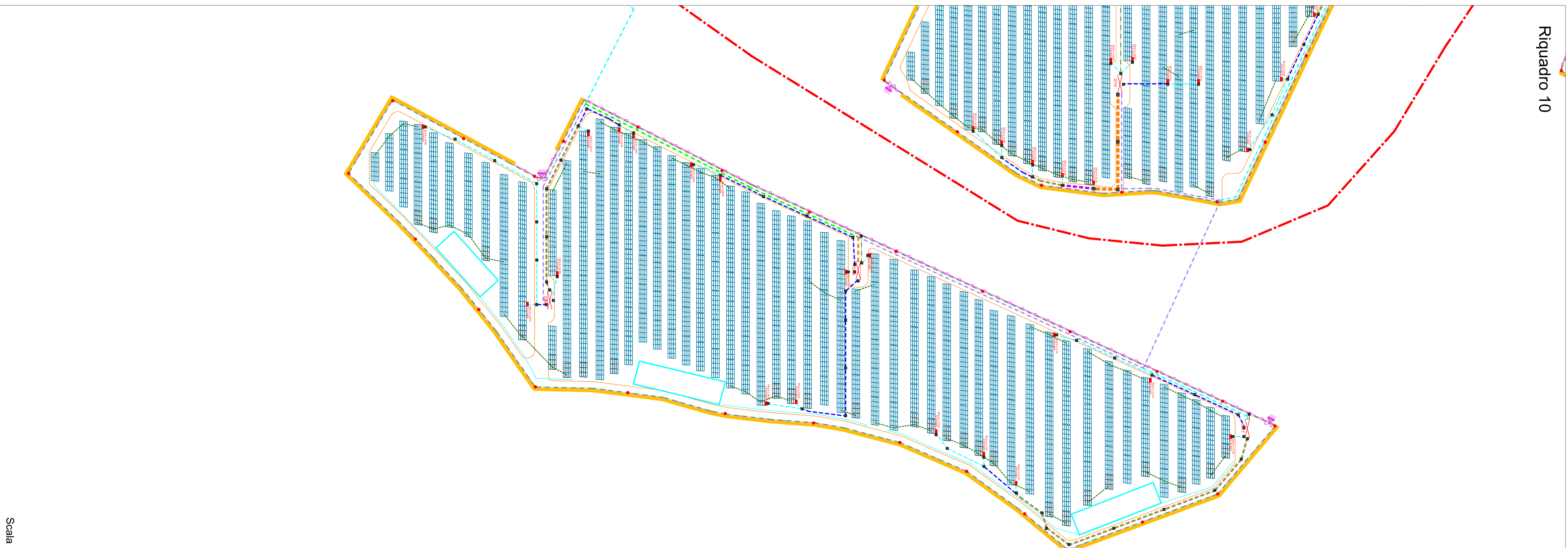


Scala 1:1000



Scala 1:1000



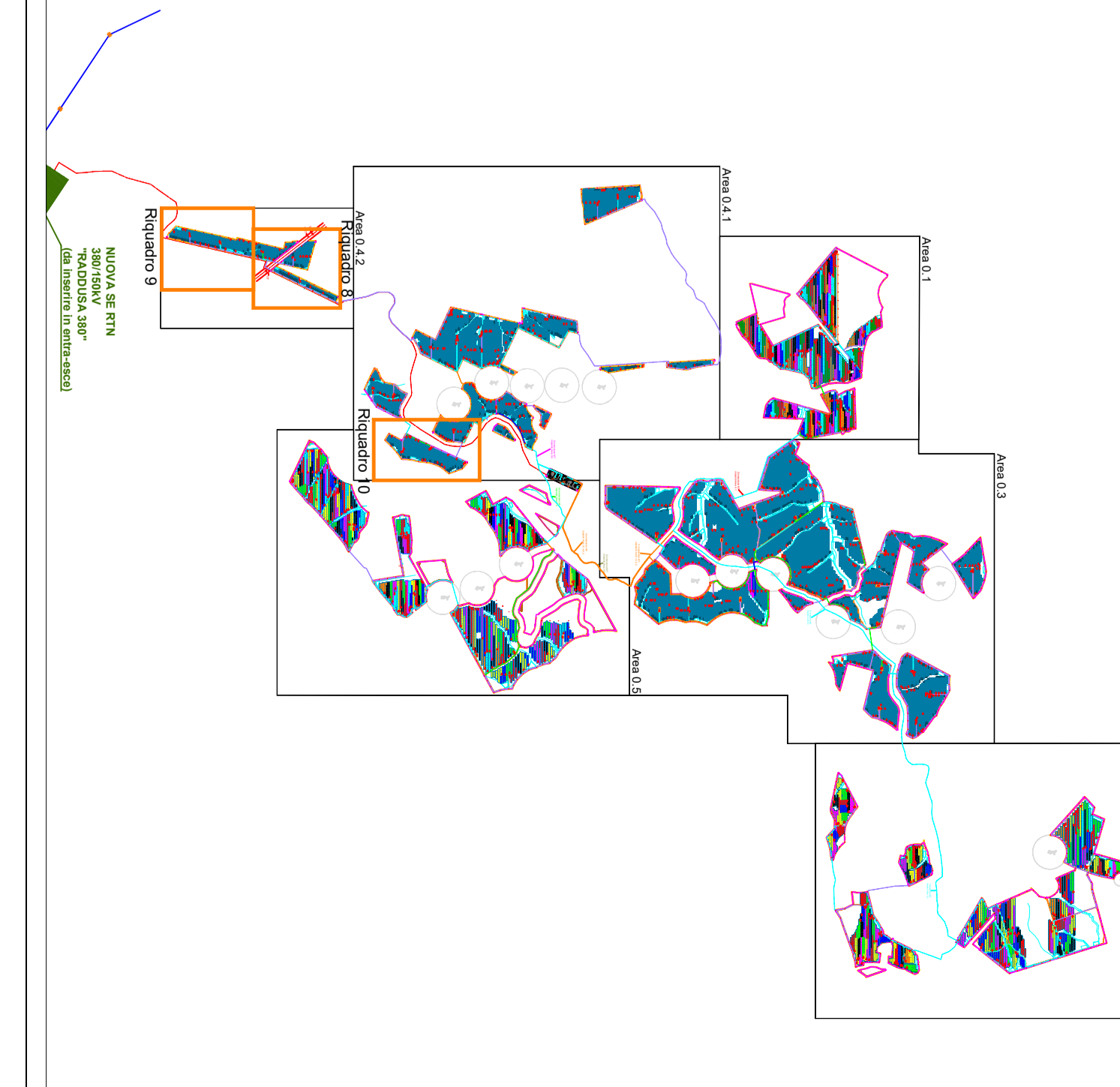
Scala 1:1000

**CODIFICA AREA**  
 Area 01 (limiti assegnati a tre particelle)  
 Area 03 (limiti assegnati a tre particelle)  
 Area 4-1 (lotto A4254)  
 Area 4-2 (lotto A4260)  
 Area 5 (lotto A4263)  
 Area 6 (lotto A4264)

**STRONGA**  
 ST1XX(CI)CT1YY(W)WZZ  
 CXXXYY  
 C1XXXYY  
 C2XXXYY  
 C3XXXYY  
 C4XXXYY  
 C5XXXYY  
 C6XXXYY  
 C7XXXYY  
 C8XXXYY  
 C9XXXYY  
 C0XXXYY

**LEGENDA**

	Canditi AT con sezione di scavo 150x80 cm (HxL)		Canditi BT interni con quattro circuli e sezione di scavo 110x110 cm (HxL)
	Canditi BT con sezione di scavo 130x50 cm (HxL)		Canditi BT interni con sei circuli e sezione di scavo 110x150 cm (HxL)
	Canditi BT con doppia terra di conduttori e sezione di scavo 130x50 cm (HxL)		Canditi BT interni con sette circuli e sezione di scavo 110x180 cm (HxL)
	Canditi BT con tre terre di conduttori e sezione di scavo 130x70 cm (HxL)		Canditi BT interni con sette circuli e sezione di scavo 110x210 cm (HxL)
	Canditi BT con quattro terre di conduttori e sezione di scavo 130x80 cm (HxL)		Scatolegno videosorveglianza e sistema cavi
	Canditi BT con cinque terre di conduttori e sezione di scavo 130x110 cm (HxL)		Spring box /finestre di stringa
	Canditi BT con SEI terre di conduttori e sezione di scavo 130x130 cm (HxL)		Cabina di raccolta
	Canditi BT con sezione di scavo 90x30 cm (HxL)		Cabina di montaggio e magazzino
	Canditi Ausiliari con sezione di scavo 75x50 cm (HxL)		Pezzo predaliforcato canale dim. 50x50 cm
	Canditi BT interni con un circulo e sezione di scavo 110x30 cm (HxL)		Pezzo predaliforcato canale dim. 100x100 cm
	Canditi BT interni con due circuli e sezione di scavo 110x50 cm (HxL)		Pezzo predaliforcato canale dim. 120x150 cm
	Canditi BT interni con tre circuli e sezione di scavo 110x80 cm (HxL)		Pezzo predaliforcato canale dim. 160x160 cm



**INFORMAZIONI ELENCO**  
 RISEPROKES 12x40 MW/1

CONFERMA DI PROVA  
 PROVA DI PROVA

**ILQS**  
 Ing. Francesco Sili  
 P.zza Vittorio Veneto 10  
 20122 Milano (MI)  
 Tel. +39 02 8740 8300  
 Fax +39 02 8740 8301  
 Email: info@ilqs.it

**PROGETTAZIONE**  
 Studio di fattibilità, progetto esecutivo, collaudi.

**STRUTTURE ELETTRICHE**  
 SEI s.p.a.  
 Via G. Cesare, 10  
 20138 Milano (MI)  
 Tel. +39 02 57 49 10 00  
 Fax +39 02 57 49 10 01  
 Email: info@sei.it

**INGEGNERIA**  
 Studio di fattibilità, progetto esecutivo, collaudi.

**PROGETTAZIONE**  
 Studio di fattibilità, progetto esecutivo, collaudi.