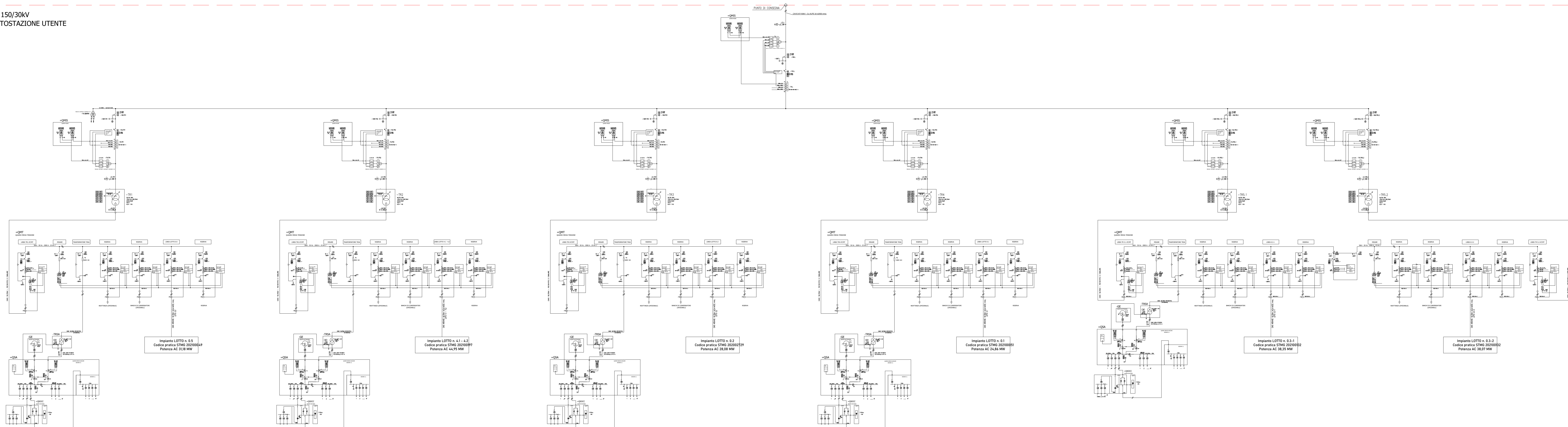


AREA TERNA - IMPIANTO DI CONSEGNA
380/150kV "Raddusa 380"

SSE 150/30kV
SOTTOSTAZIONE UTENTE



Note:
1. TUTTE LE CARATTERISTICHE TECNICHE DELLE APPARECCHIATURE SONO DA CONSIDERARSI PRELIMINARI E SARANNO VERIFICATE IN FASE DI PROGETTAZIONE ESECUTIVA.
2. IL VALORE DELLA POTENZA DEI TRASFORMATORI È STATO CALCOLATO SECONDO L'ALLEGATO A17 E A18 DEL CODICE DI RETE.

LEGENDA PROTEZIONI ELETTRICHE	
CODICE	FUNZIONE DI PROTEZIONE
50-51	MASSIMA CORRENTE
50BF	MANCATA APERTURA INTERRUITTORE
Z7	MINIMA TENSIONE
59	MASSIMA TENSIONE
59N	MASSIMA TENSIONE OMOPOLARE
81	MASSIMA/MINIMA FREQUENZA
87T	DIFERENZIALE TRASFORMATORE
87B	DIFERENZIALE DI BARRA
87N	MASSIMA CORRENTE DI TERRA DIREZIONALE
87C	DIFERENZIALE CAVO
51N	MASSIMA CORRENTE DI TERRA
ATS	TRASFERIMENTO AUTOMATICO DEL CARICO
F74-TCS	CONTROLLO CONTINUITA' BOBINA DI APERTURA
F80	CONTROLLO ALIMENTAZIONE SERVIZI AUX. DC
F86	RELE' DI BLOCCO BISTABILE
F94	RELE' DI SCATTO VELOCE MONOSTABILE

LEGENDA PROTEZIONI DI TRASFORMATORE	
CODICE	FUNZIONE DI PROTEZIONE
99T	MAX/MIN LIVELLO OLIO TRASFORMATORE
97T	BUCHHOLZ TRASFORMATORE
63T	VALVOLA A SCOPPIO TRASFORMATORE
63PT	RELE' SOVRAPPRESSIONE TRASFORMATORE
260	TERMOMETRO A QUADRANTE TEMP. OLIO TRASFORMATORE
49T	MANAGNE TERMICA TEMP. AVVOLGIMENTI TRASFORMATORE
99C	MAX/MIN LIVELLO OLIO CSC
97C	RELE' FLUSSO OLIO CSC
63C	VALVOLA A SCOPPIO CSC
63PC	RELE' SOVRAPPRESSIONE CSC
28Fe	TERMORESISTENZE NUCLEO
280	TERMOSONDA TEMPERATURA OLIO
26	MASSIMA TEMPERATURA TRSA

LEGENDA	
Interruttore	Fusibile
Interruttore motorizzato	Scaricatore
Interruttore di manovra - sezionatore	Lampada di segnalazione
Sezionatore	Trasformatore trifase - Avvolgimenti stella triangolo
Sezionatore motorizzato	Trasformatore trifase - Avvolgimenti triangolo stella
Terra	Trasformatore trifase - Avvolgimenti triangolo triangolo
Sezionatore con messa a terra	Trasformatore trifase a doppio secondario - Avvolgimenti triangolo triangolo
Sezionatore con messa a terra motorizzato	Trasformatore di corrente con due avvolgimenti secondari
Interruttore di manovra - sezionatore con messa a terra	Trasformatore di corrente (TA)
Sezionatore con fusibile	Inizio linea
Trasformatore trifase con 4 avvolgimenti - Triangolo aperto - stella	Stringa fotovoltaica
Contatore di energia	
Inverter trifase	

NOVE PROGETTO:
Costruzione ed esercizio di un impianto agrovoltaico avente potenza in immissione pari a 240/500/200/400 MW, con relativo collegamento alla rete elettrica, sito nei comuni di Castel di Iudica e Ramacca (CT) - Impianto "FIGURIANA".

ID PROGETTO DEL MITE: ID_VIP 6434

PROCEDURA:
Valutazione di impatto ambientale ai sensi dell'art. 23 c. 1 del D.Lgs. 152/06 e ss.mm.ii.

PROFONTE:
INE FIGURIANA S.R.L.
Piazza Walther Von Vogelweide 8, Botzano (BZ) 39100
pec: info@inefigurina.it
ing. Jury Marchionni

ELABORATO REDATTO: ING. SERGIO CHIARONI

ELABORATO REDATTO: DANILLO RAPONO
S.p.A. n. 0222
C/O INE FIGURIANA S.R.L.
Via S. Maria 10, 39040 Botzano (BZ)

PROGETTAZIONE E COORDINAMENTO:
ARATO
Via S. Maria 10, 39040 Botzano (BZ)

OPERE ELETTRICHE:
BFP
Via S. Maria 10, 39040 Botzano (BZ)

AGUSTICA:
Via S. Maria 10, 39040 Botzano (BZ)

ARCHEOLOGIA:
Via S. Maria 10, 39040 Botzano (BZ)

IDENTIFICATORE ELABORATO:
RS0MEP0047-1A0_rev_01

CARTELLA:
VIA/16

TITOLO ELABORATO:
Schemi elettrici unifilari sottostazione

SCALA:
vari

GEOLOGIA E IDROLOGIA:
Via S. Maria 10, 39040 Botzano (BZ)

SIRACUSA:
Via S. Maria 10, 39040 Botzano (BZ)

STUDIO PEDO-AGRONOMICO:
Via S. Maria 10, 39040 Botzano (BZ)

STRUTTURE ED OPERE CIVILI:
Via S. Maria 10, 39040 Botzano (BZ)

N. REV.	DATA	REVISIONE	ELABORATO	VERIFICATO	VALIDATO
0	04/23	Intervento	Ing. Marchionni Jury	Ing. Raponi Danillo	Ing. Raponi Danillo
1	04/23	Intervento con modifica sostanziale del progetto in risposta a richiesta	Ing. Marchionni Jury	Ing. Raponi Danillo	Ing. Raponi Danillo

Questo documento contiene informazioni di proprietà di INE FIGURIANA S.R.L. e deve essere utilizzato esclusivamente dal destinatario in relazione alla finalità per la quale è stato ricevuto. È vietata qualsiasi forma di riproduzione o di divulgazione senza l'esplicito consenso di INE FIGURIANA S.R.L.