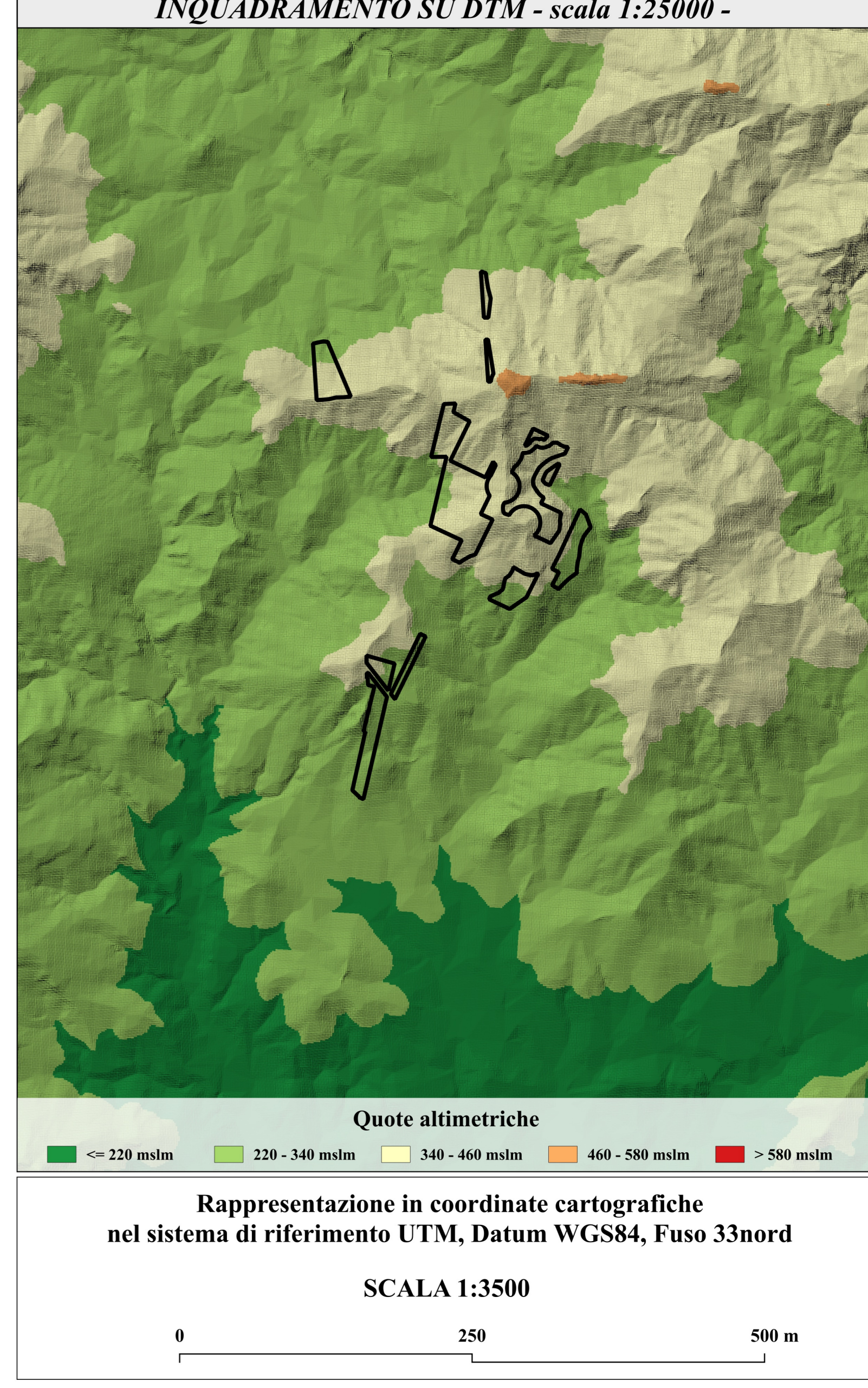


- ### LEGENDA
- #### Analisi pendenze
- <= 5%
  - 5 - 10%
  - 10 - 15%
  - 15 - 20%
  - 20 - 25%
  - 25 - 30%
  - 30 - 35%
  - 35 - 40%
  - > 40%
- Recinzione impianto
  - Profilo lineare struttura fissa da 12 moduli
  - Profilo lineare struttura fissa da 24 moduli
  - Strutture nell'intervallo di pendenze >0 ÷ ≤5%
  - Strutture nell'intervallo di pendenze >5 ÷ ≤10%
  - Strutture nell'intervallo di pendenze >10 ÷ ≤15%
  - Strutture nell'intervallo di pendenze >15 ÷ ≤20%
  - Strutture nell'intervallo di pendenze >20 ÷ ≤25%
  - Strutture nell'intervallo di pendenze >25 ÷ ≤30%
  - Strutture nell'intervallo di pendenze >30 ÷ ≤35%
  - Strutture nell'intervallo di pendenze >35 ÷ ≤40%
  - Strutture nell'intervallo di pendenze >40%

AREA 0.4 - LOTTO #3254 + LOTTO #2740	
INTERVALLO PENDENZE (%)	N° STRINGHE DI PANNELLI (TOT. STRUTTURE DA 12 E 24 MODULI)
>0 ÷ ≤5	2
>5 ÷ ≤10	30
>10 ÷ ≤15	301
>15 ÷ ≤20	1110
>20 ÷ ≤25	944
>25 ÷ ≤30	597
>30 ÷ ≤35	240
>35 ÷ ≤40	67
>40	16



**TRASPARENZA ECOLOGICA**

**REGIONE SICILIA**

**COMUNE PANICOLA**

**COMUNE DI CASTEL DI LIPARI**

**INQUADRAMENTO SU DTM - scala 1:25000 -**

**Rappresentazione in coordinate cartografiche nel sistema di riferimento UTM, Datum WGS84, Fuso 33nord**

**SCALA 1:3500**

**NOVI PROGETTI**  
 Costituzione ed esercizio di un impianto agrovoltaico a pannelli fotovoltaici in sostituzione di un'attività agricola esistente, con relativo collegamento alla rete elettrica, sito nei comuni di Castel di Lipari e Pannicola (CT) - Impianto "FIGURINA".

**ID PROGETTO DEL SITO:** ID\_VP\_8434

**PROCESSIONE**  
 Validazione di impatto ambientale ai sensi dell'art. 23 c. 1 del d.lgs. 152/99 e ss.mm.ii.

**PROPOSIZIONE**  
 ING. FIGURINA S.R.L.  
 PIAZZA WALTER VON VAGHEDER 8, 95030 BELLICANTO (CT) 095/891000  
 PEC: info@ingurina.it@ingurina.it  
 ING. ANTONIO

**ELABORAZIONE SCHEMI**  
 ING. FIGURINA S.R.L.  
 PIAZZA WALTER VON VAGHEDER 8, 95030 BELLICANTO (CT) 095/891000  
 PEC: info@ingurina.it@ingurina.it  
 ING. ANTONIO

**PROGETTAZIONE E COORDINAMENTO**  
 ARATO

**OPERE ELETTRICHE**  
 BFP

**ACUSTICA**  
 ARATO

**ARCO ECOLOGICA**  
 ARATO

**OTTOLOGIA ECOLOGICA**  
 ARATO

**STUDIO FIDUCIARIO/INTEC**  
 ARATO

**STRUTTURE ED OPERE CIVILI**  
 ARATO

**1° VOTO DATA** 15/05/2024

**REVISORE** ARATO

**SUBSCRITTO** ARATO

**VALIDATO** ARATO

Questo documento contiene informazioni di proprietà di ING. FIGURINA S.R.L. e non deve essere diffuso, modificato, ristampato o altrimenti utilizzato senza permesso scritto dalla ING. FIGURINA S.R.L.