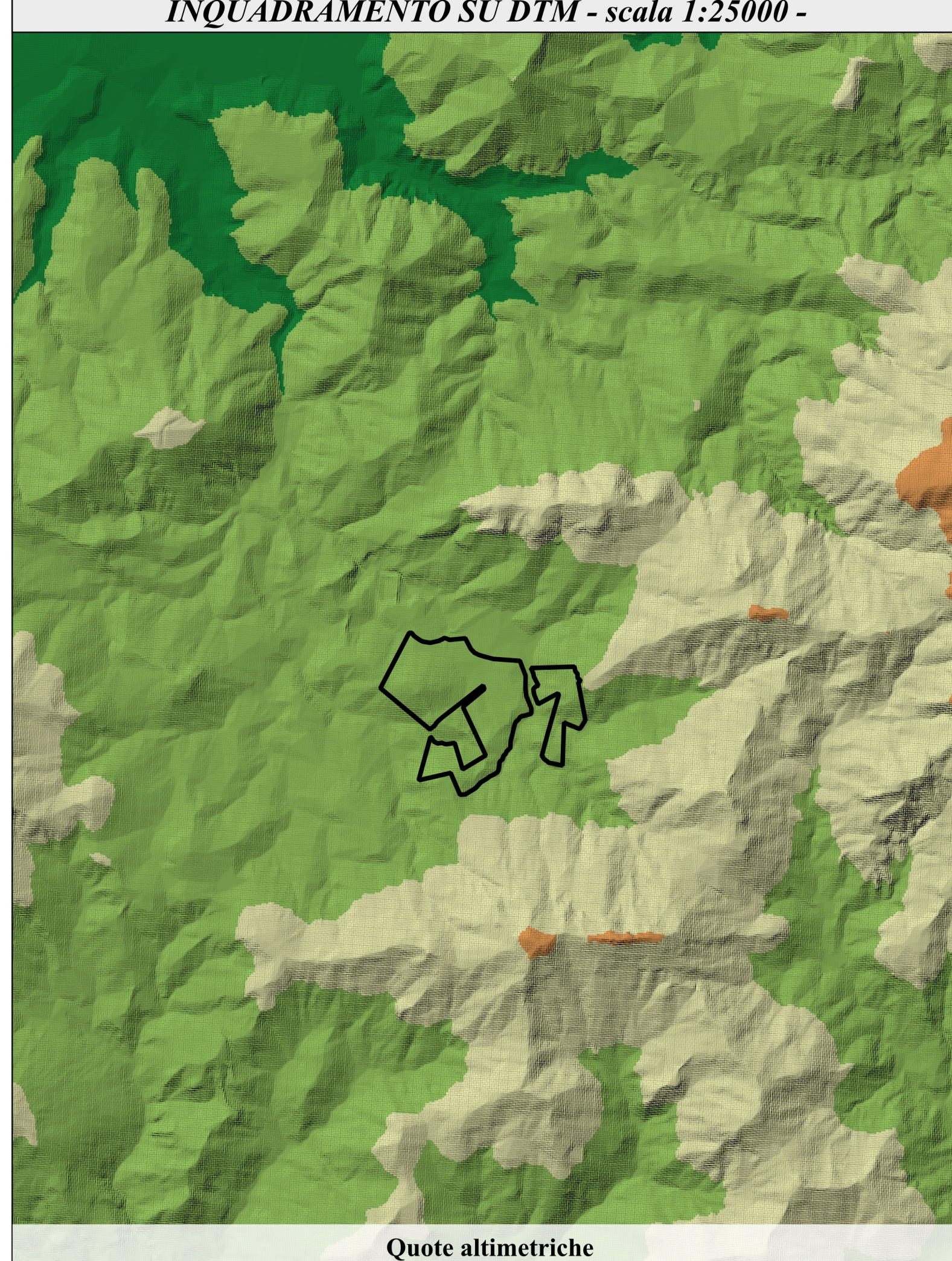
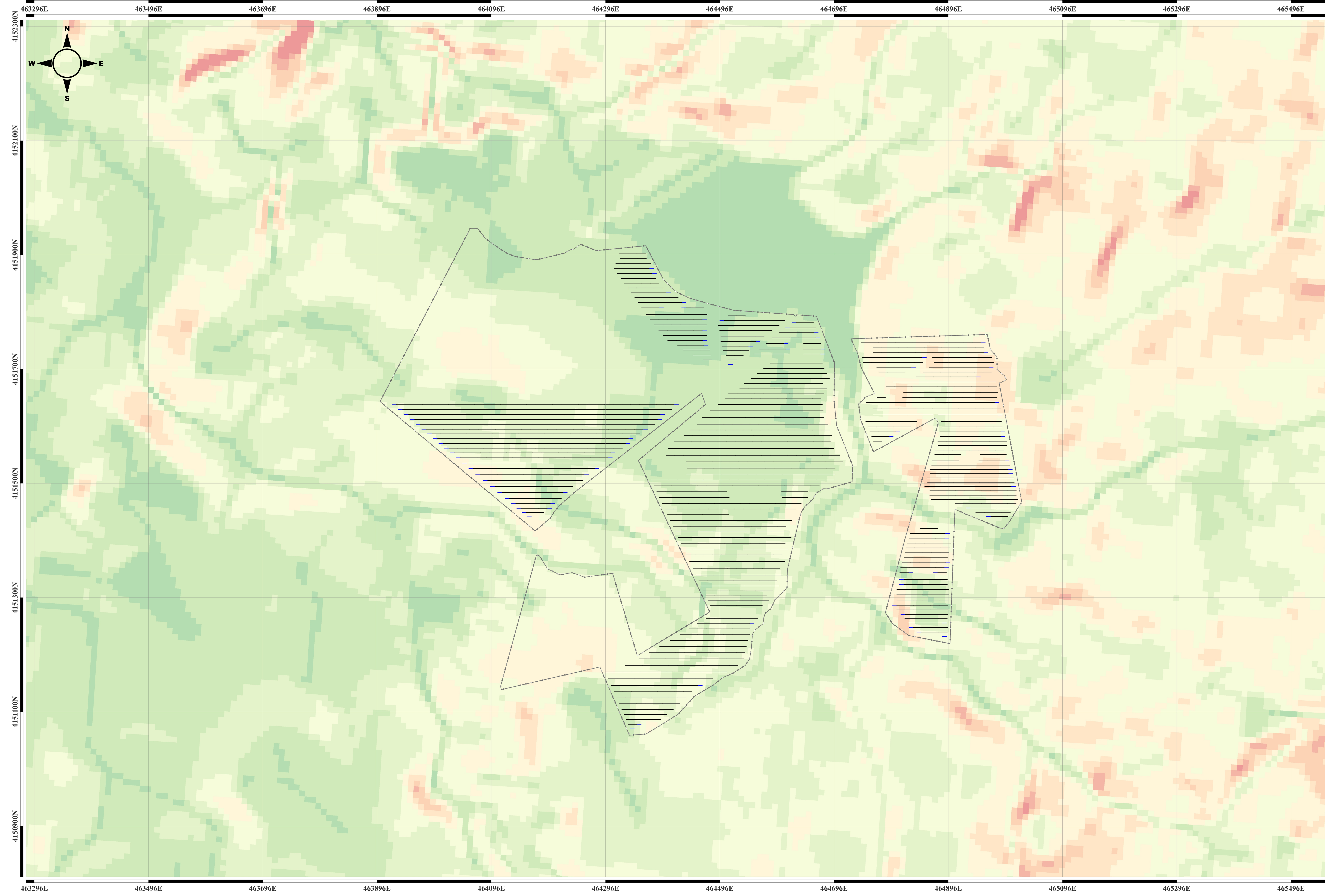


- ### LEGENDA
- #### Analisi pendenze
- <= 5%
 - 5 - 10%
 - 10 - 15%
 - 15 - 20%
 - 20 - 25%
 - 25 - 30%
 - 30 - 35%
 - 35 - 40%
 - > 40%
- Recinzione impianto
 - Profilo lineare struttura fissa da 12 moduli
 - Profilo lineare struttura fissa da 24 moduli
 - Strutture nell'intervallo di pendenze >0 ÷ ≤5%
 - Strutture nell'intervallo di pendenze >5 ÷ ≤10%
 - Strutture nell'intervallo di pendenze >10 ÷ ≤15%
 - Strutture nell'intervallo di pendenze >15 ÷ ≤20%
 - Strutture nell'intervallo di pendenze >20 ÷ ≤25%
 - Strutture nell'intervallo di pendenze >25 ÷ ≤30%
 - Strutture nell'intervallo di pendenze >30 ÷ ≤35%
 - Strutture nell'intervallo di pendenze >35 ÷ ≤40%
 - Strutture nell'intervallo di pendenze >40%

AREA 0.1 - LOTTO #3683	
INTERVALLO PENDENZE (%)	N° STRINGHE DI PANNELLI (TOT. STRUTTURE DA 12 E 24 MODULI)
>0 ÷ ≤5	94
>5 ÷ ≤10	610
>10 ÷ ≤15	476
>15 ÷ ≤20	311
>20 ÷ ≤25	241
>25 ÷ ≤30	65
>30 ÷ ≤35	2
>35 ÷ ≤40	0
>40	0



Quote altimetriche

- <= 220 mtm
- 220 - 340 mtm
- 340 - 460 mtm
- 460 - 580 mtm
- > 580 mtm

Rappresentazione in coordinate cartografiche nel sistema di riferimento UTM, Datum WGS84, Fuso 33nord

SCALA 1:2500

0 250 m

NOI: PROGETTO
Costruzione ed esercizio di un impianto fotovoltaico a terra, potenza di installazione pari a 200 MW, sito nei comuni di Castel di Iudica e Rianico (CT) - Impianto FICURMA.

ID. PROGETTO DEL MTE: ID_VIP_8434

PROCESSIONE
Valutazione di impatto ambientale ai sensi dell'art. 23 c. 1 del D.Lgs. 152/99 e s.m.m.

PROFONDI
INE FICURMA S.R.L.
Piazza Walter von Vogelweide 8, Bolzano 38100 (TN)
pec: info@inef.it

ELABORATORE
ING. GIULIO BOLOGNANO
Via S. Maria Maddalena 10, Catania 95129 (CT)

PROGETTAZIONE E COORDINAMENTO
ARATO
Via S. Maria Maddalena 10, Catania 95129 (CT)

OPERE ELETTRICHE
EFEP
Via S. Maria Maddalena 10, Catania 95129 (CT)

ACQUEDOTTI
M
Via S. Maria Maddalena 10, Catania 95129 (CT)

ARCHITETTURA
GCA
Via S. Maria Maddalena 10, Catania 95129 (CT)

REVISIONE
M
Via S. Maria Maddalena 10, Catania 95129 (CT)

CONSIGLIO REGIONALE DELLA SICILIA

COMUNE DI CATANIA

COMUNE DI RIANICO

COMUNE DI CASTEL DI IUDICA

REDAZIONE
RSDGEPD157AD
GATELLA
VIA, 16
TRIO, CT

REDAZIONE
TRIO, CT

SCALA
1:2500

GIROLOGIA E OROLOGIA
G
Via S. Maria Maddalena 10, Catania 95129 (CT)

EDILIZIA
D
Via S. Maria Maddalena 10, Catania 95129 (CT)

STRUTTURE ED OPERE CIVILI
M
Via S. Maria Maddalena 10, Catania 95129 (CT)

REDAZIONE
M
Via S. Maria Maddalena 10, Catania 95129 (CT)

REDAZIONE
M
Via S. Maria Maddalena 10, Catania 95129 (CT)

Dopo l'approvazione del progetto di impianto di INE FICURMA S.R.L. il proponente affiderà all'ingegnere del territorio di Bolzano, da incaricare per la redazione del progetto di impianto, la progettazione, la direzione lavori, la direzione generale dell'opera e la direzione generale dell'opera.