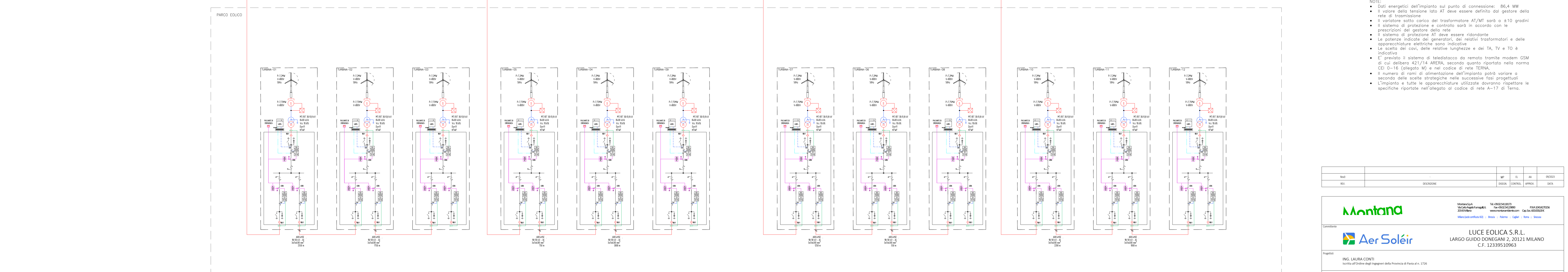
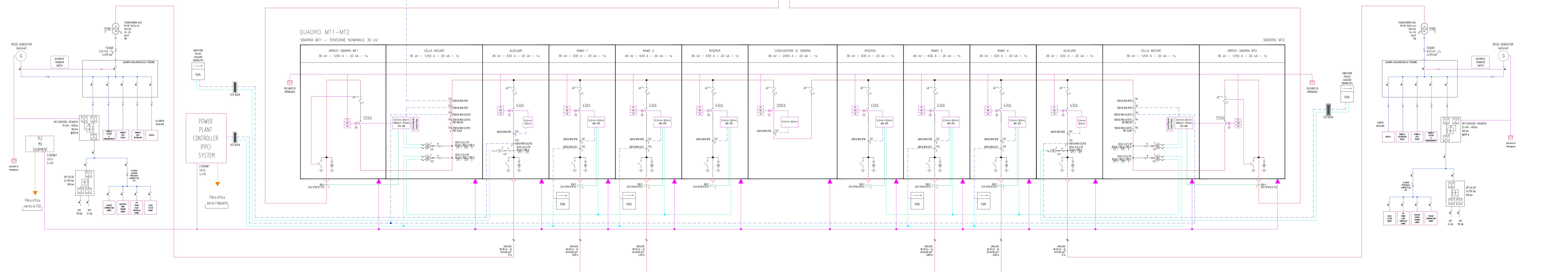


LEGENDA SIMBOLI			
[Symbol]	INSTRUMENTAZIONE PER LA MISURA	[Symbol]	INSTRUMENTAZIONE PER LA MISURA
[Symbol]	INSTRUMENTAZIONE DI CONTROLLO	[Symbol]	INSTRUMENTAZIONE DI CONTROLLO
[Symbol]	INSTRUMENTAZIONE DI CONTROLLO	[Symbol]	INSTRUMENTAZIONE DI CONTROLLO
[Symbol]	INSTRUMENTAZIONE DI CONTROLLO	[Symbol]	INSTRUMENTAZIONE DI CONTROLLO
[Symbol]	INSTRUMENTAZIONE DI CONTROLLO	[Symbol]	INSTRUMENTAZIONE DI CONTROLLO
[Symbol]	INSTRUMENTAZIONE DI CONTROLLO	[Symbol]	INSTRUMENTAZIONE DI CONTROLLO
[Symbol]	INSTRUMENTAZIONE DI CONTROLLO	[Symbol]	INSTRUMENTAZIONE DI CONTROLLO
[Symbol]	INSTRUMENTAZIONE DI CONTROLLO	[Symbol]	INSTRUMENTAZIONE DI CONTROLLO
[Symbol]	INSTRUMENTAZIONE DI CONTROLLO	[Symbol]	INSTRUMENTAZIONE DI CONTROLLO
[Symbol]	INSTRUMENTAZIONE DI CONTROLLO	[Symbol]	INSTRUMENTAZIONE DI CONTROLLO

LEGENDA COLLEGAMENTI	
[Line Style]	SEZIONE AT 50 kV
[Line Style]	SEZIONE MT 30 kV
[Line Style]	SEZIONE BT 10 kV
[Line Style]	COLLEGAMENTO TA
[Line Style]	COLLEGAMENTO TD
[Line Style]	COLLEGAMENTO TE
[Line Style]	COLLEGAMENTO TEE
[Line Style]	COLLEGAMENTO TETRE
[Line Style]	COLLEGAMENTO TTD

SEZIONE MT 30 kV



- NOTE:
- Dati energetici dell'impianto sul punto di connessione: 86,4 MW
 - Il valore della tensione lato AT deve essere definito dal gestore della rete di trasmissione
 - Il variatore sotto carico del trasformatore AT/MT sarà a ± 10 gradini
 - Il sistema di protezione e controllo sarà in accordo con le prescrizioni del gestore della rete
 - Il sistema di protezione AT deve essere ridondante
 - Le potenze indicate nei gestori, dei relativi trasformatori e delle apparecchiature elettriche sono indicative
 - Le scelte dei cavi, delle relative lunghezze e dei TA, TV e TD è indicativa
 - È previsto il sistema di telecontrollo a remoto tramite modem GSM di cui delibera 421/14 ARERA, secondo quanto riportato nella norma CEI 0-16 (caveato M) e nel codice di rete TERNA
 - Il numero di rami di alimentazione dell'impianto potrà variare a seconda delle scelte strategiche nelle successive fasi progettuali
 - L'impianto e tutte le apparecchiature utilizzate dovranno rispettare le specifiche riportate nell'allegato al codice di rete A-17 di Terna.

Aut.		MP	EL	AA	05/2013
REV	DISCUSSIONE	DISCUSSIONE	APPROV.	DATA	

LUCE EOLICA S.R.L.
 LARGO GUIDO D'ONEGGANI 2, 20123 MILANO
 C.F. 1239510963

Progetto: **IMPIANTO EOLICO "LUCE" DA 86,4 MW**
 Comune di Riccia (CB)

Titolo: **SCHEMA ELETTRICO UNIFILARE**

N. Tab: **R15_T01**

N. M: 2908_5111_LUCE_PFT_R15_T01_REV_01 SCHEMA ELETTRICO UNIFILARE

È VIETATA LA RIPRODUZIONE DI QUESTO DOCUMENTO SENZA PREVENTIVA AUTORIZZAZIONE SCRITTA DELLA MONTANA SPA