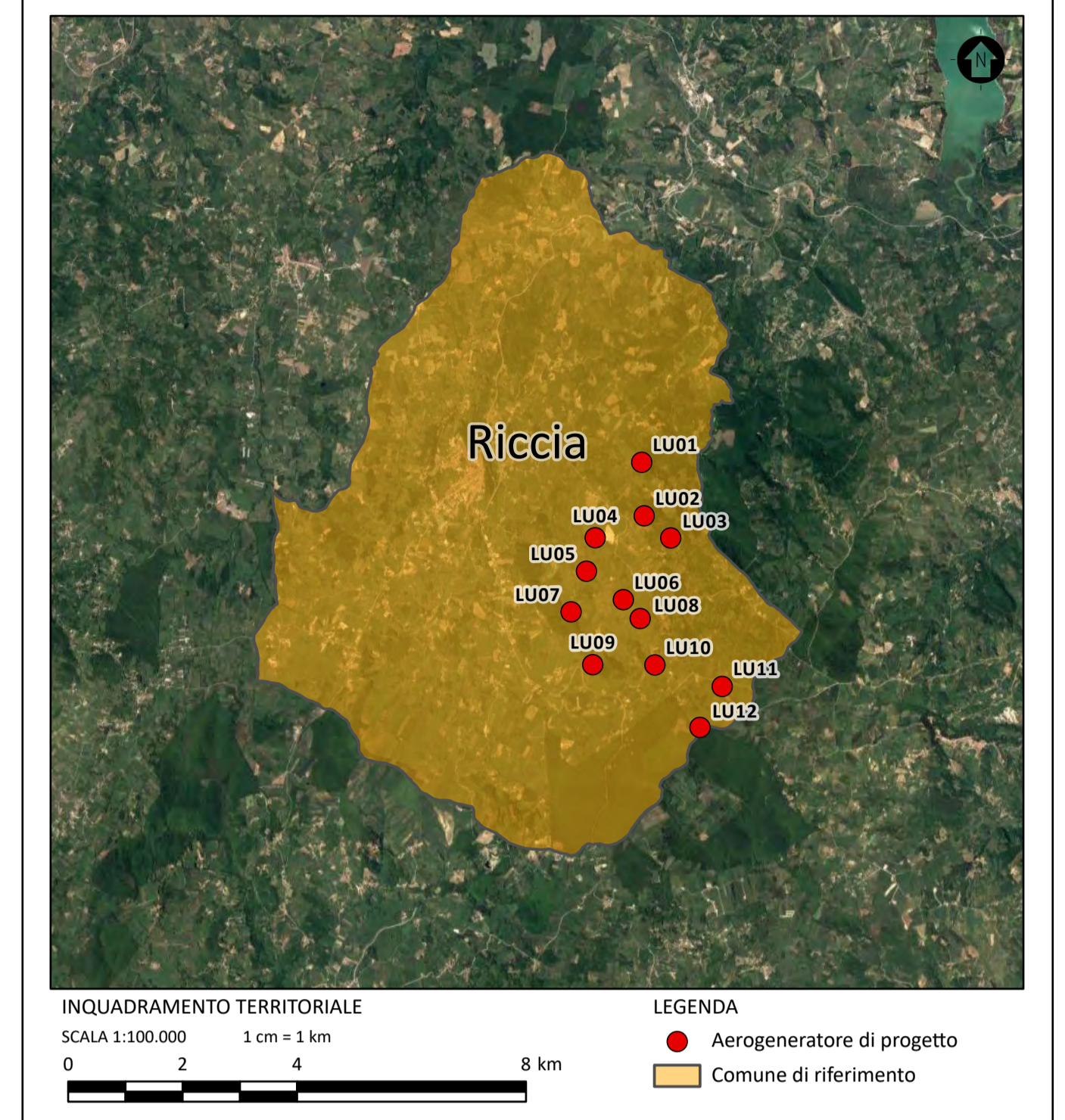


ID	PERICOLOSITÀ	RISOLUZIONE	ELEMENTO ATTRAVERSATO	X (WGS 84 – GRADI DECIMALI)	Y (WGS 84 – GRADI DECIMALI)
I01	Interferenza elemento idrico; Area a media pericolosità PGRA (MPH)	Cavo interrato/ Trenchless	Torrente Cervaro	14,883717	41,448323
I02	Interferenza elemento idrico; Area a media pericolosità PGRA (MPH)	TOC	Fosso Loie	14,857702	41,455638
I03	Interferenza elemento idrico; Area a media pericolosità PGRA (MPH)	TOC	Fosso Loie	14,857897	41,455802
I04	Interferenza elemento idrico	Cavo interrato	Solco di drenaggio	14,860003	41,457002
I05	Interferenza elemento idrico; Area a media pericolosità PGRA (MPH)	TOC	Fosso Loie	14,860256	41,45743
I06	Interferenza elemento idrico	Cavo interrato	Solco di drenaggio	14,86065	41,458603
I07	Interferenza elemento idrico; Area a media pericolosità PGRA (MPH)	Cavo interrato/ Trenchless	SN_91	14,8642	41,467745
I08	Interferenza elemento idrico	Cavo interrato	Solco di drenaggio	14,864777	41,47233
I09	Interferenza elemento idrico; Area a media pericolosità PGRA (MPH)	Cavo interrato/ Trenchless	Torrente San Domenico	14,865001	41,4862
I10	Interferenza elemento idrico	Cavo interrato/ Trenchless	Solco di drenaggio	14,864676	41,487099
I11	Interferenza elemento idrico	Cavo interrato	Solco di drenaggio	14,856514	41,493461
I12	Interferenza elemento idrico; Area a media pericolosità PGRA (MPH)	Cavo interrato/ Trenchless	Vallone Finocchio	14,862198	41,493495
I13	Interferenza elemento idrico; Area ad alta pericolosità PGRA (MPH); Area a pericolosità alta PAI (P3)	TOC	Torrente Chiusano	14,896374	41,501805
I14	Interferenza elemento idrico; Area a media pericolosità PGRA (MPH)	Cavo interrato/ Trenchless	Vallone Della Seva	14,897923	41,501831
I15	Interferenza elemento idrico	Cavo interrato	Solco di drenaggio	14,904291	41,515358
I16	Interferenza elemento idrico; Area a media pericolosità PGRA (MPH)	TOC	SN_163	14,906525	41,518145
I17	Interferenza elemento idrico; Area a media pericolosità PGRA (MPH)	Cavo interrato/ Trenchless	Vallone Dell'Orlo	14,916699	41,526401
I18	Interferenza elemento idrico	Cavo interrato	Solco di drenaggio	14,923271	41,523816
I19	Interferenza elemento idrico; Area a media pericolosità PGRA (MPH)	Cavo interrato/ Trenchless	SN_60	14,925492	41,523699
I20	Interferenza elemento idrico; Area ad alta pericolosità PGRA (MPH); Area a pericolosità alta PAI (P3)	TOC (In fase di progettazione esecutiva si valuterà la possibilità di staffare il cavidotto sul ponte SP1)	Fiume Fortore	14,943086	41,523213
I21	Interferenza elemento idrico	Cavo interrato	Solco di drenaggio	14,958106	41,526722
I22	Interferenza elemento idrico	Cavo interrato	Solco di drenaggio	14,962149	41,526288
I23	Interferenza elemento idrico	Cavo interrato	Solco di drenaggio	14,964037	41,526007
S1	Interferenza acquedotto	Cavo interrato	Acquedotto sotterraneo	14,861528	41,460355
S2	Interferenza acquedotto	Cavo interrato	Acquedotto sotterraneo	14,865726	41,475198

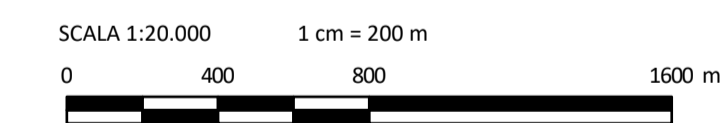


**LEGENDA**

- Aerogeneratore di progetto
- Piazzola definitiva
- Piazzola temporanea
- Area di deposito temporaneo
- Viabilità di nuova realizzazione
- Viabilità esistente da adeguare
- Cavidotto interrato di connessione
- Nuova Stazione Elettrica (SE) Terna
- Sottostazione Elettrica Utente (SSEU)
- Limite amministrativo comunale
- Interferenze con la linea di connessione**
- Punto di interferenza

Coordinate aerogeneratori  
WGS 1984 UTM Zone 33N (Gradi decimali)

WTG	Longitudine E	Latitudine N	WTG	Longitudine E	Latitudine N
LU01	14,870549	41,486588	LU07	14,855812	41,463031
LU02	14,871075	41,478163	LU08	14,870273	41,461996
LU03	14,876645	41,474688	LU09	14,860359	41,45472
LU04	14,860831	41,474703	LU10	14,873367	41,454691
LU05	14,859014	41,469428	LU11	14,887456	41,451325
LU06	14,866746	41,464958	LU12	14,882813	41,444874



0	REV.	DESCRIZIONE	SD	IG	LC	09/2023

Montana S.p.A. Tel. +39.02.54118173  
 Via Carlo Argello Fumagalli, 6 Fax +39.02.54128890 P.IVA 10414270156  
 20143 Milano www.montanabiossente.com Cap. Soc. 500.000,00 €  
 Milano (sede certificata ISO) | Brescia | Palermo | Cagliari | Roma | Siracusa

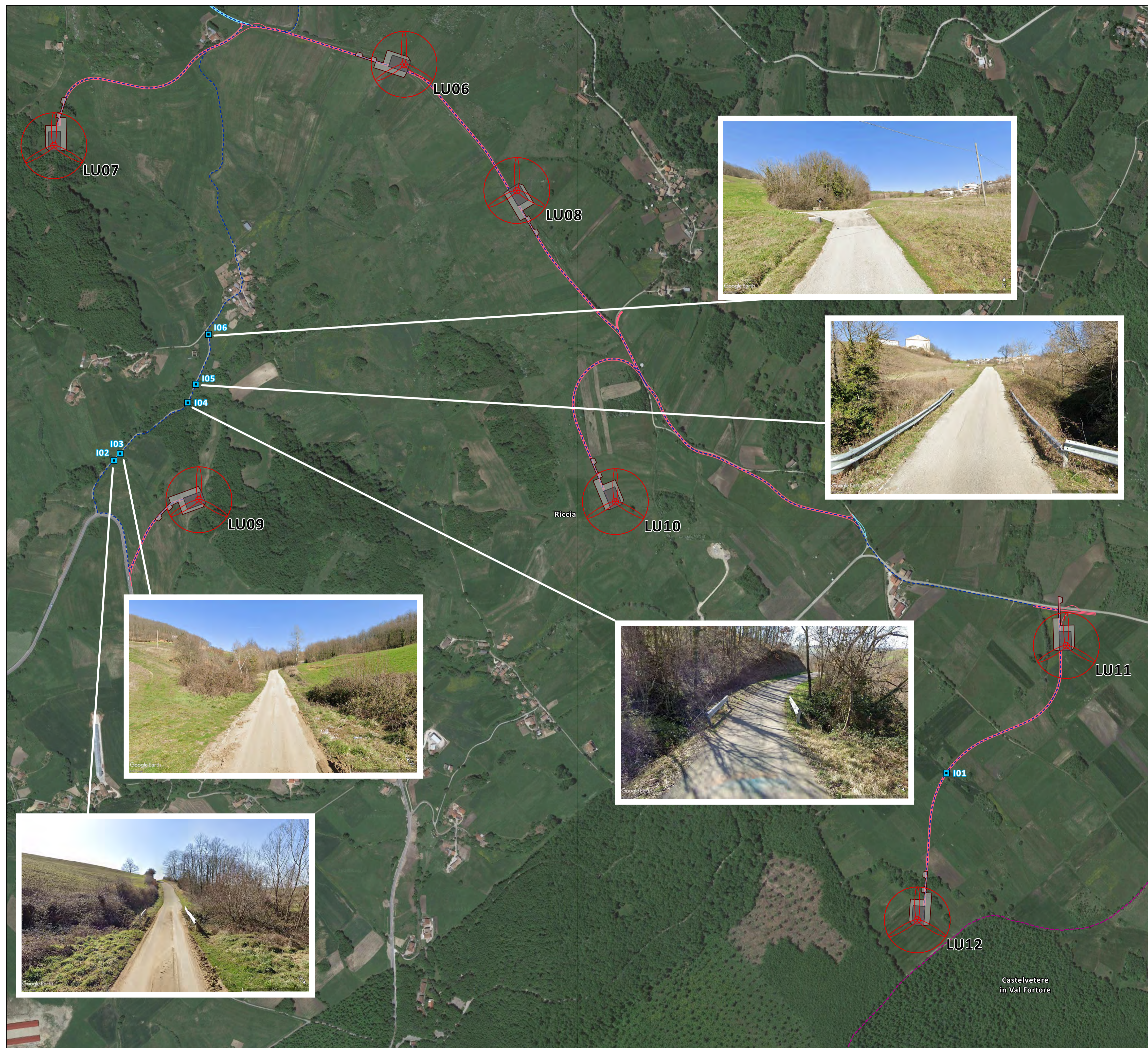
Committente: **LUCE EOLICA S.R.L.**  
 LARGO GUIDO DONEGANI 2, 20121 MILANO  
 C.F. 12339510963

Progettista: **ING. LAURA CONTI**  
 Iscritta all'Ordine degli Ingegneri della Provincia di Pavia n. 1726

Oggetto: **IMPIANTO EOLICO "LUCE" DA 86,4 MW**  
 Comune di Riccia (CB)

Tavola: **PLANIMETRIA INTERFERENZE** N. Tav: **R19\_T01.1**

No. Rif: 2908\_S111\_LUCE\_PTE\_R19\_T01\_Rev0\_PLAN INTERFERENZE Scala: 1:20.000  
 È VIETATA LA RIPRODUZIONE DI QUESTO DOCUMENTO SENZA PREVENTIVA AUTORIZZAZIONE SCRITTA DELLA MONTANA SPA

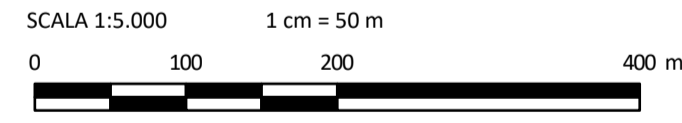


INTERFERENZE CON LA LINEA DI CONNESSIONE			
ID	PERICOLOSITÀ	RISOLUZIONE	ELEMENTO ATTRAVERSATO
I01	Interferenza elemento idrico; Area a media pericolosità PGRA (MPH)	Cavo interrato/ Trenchless	Torrente Cervaro
I02	Interferenza elemento idrico; Area a media pericolosità PGRA (MPH)	TOC	Fosso Loie
I03	Interferenza elemento idrico; Area a media pericolosità PGRA (MPH)	TOC	Fosso Loie
I04	Interferenza elemento idrico	Cavo interrato	Solco di drenaggio
I05	Interferenza elemento idrico; Area a media pericolosità PGRA (MPH)	TOC	Fosso Loie
I06	Interferenza elemento idrico	Cavo interrato	Solco di drenaggio
I07	Interferenza elemento idrico; Area a media pericolosità PGRA (MPH)	Cavo interrato/ Trenchless	SN_91
I08	Interferenza elemento idrico	Cavo interrato	Solco di drenaggio
I09	Interferenza elemento idrico; Area a media pericolosità PGRA (MPH)	Cavo interrato/ Trenchless	Torrente San Domenico
I10	Interferenza elemento idrico	Cavo interrato/ Trenchless	Solco di drenaggio
I11	Interferenza elemento idrico	Cavo interrato	Solco di drenaggio
I12	Interferenza elemento idrico; Area a media pericolosità PGRA (MPH)	Cavo interrato/ Trenchless	Vallone Finocchio
I13	Interferenza elemento idrico; Area ad alta pericolosità PGRA (MPH); Area a pericolosità alta PAI (P3)	TOC	Torrente Chiusano
I14	Interferenza elemento idrico; Area a media pericolosità PGRA (MPH)	Cavo interrato/ Trenchless	Vallone Della Seva
I15	Interferenza elemento idrico	Cavo interrato	Solco di drenaggio
I16	Interferenza elemento idrico; Area a media pericolosità PGRA (MPH)	TOC	SN_163
I17	Interferenza elemento idrico; Area a media pericolosità PGRA (MPH)	Cavo interrato/ Trenchless	Vallone Dell'Orlo
I18	Interferenza elemento idrico	Cavo interrato	Solco di drenaggio
I19	Interferenza elemento idrico; Area a media pericolosità PGRA (MPH)	Cavo interrato/ Trenchless	SN_60
I20	Interferenza elemento idrico; Area ad alta pericolosità PGRA (MPH); Area a pericolosità alta PAI (P3)	TOC (In fase di progettazione esecutiva si valuterà la possibilità di staffare il caviodotto sul ponte SP1)	Fiume Fortore
I21	Interferenza elemento idrico	Cavo interrato	Solco di drenaggio
I22	Interferenza elemento idrico	Cavo interrato	Solco di drenaggio
I23	Interferenza elemento idrico	Cavo interrato	Solco di drenaggio
S1	Interferenza acquedotto	Cavo interrato	Acquedotto sotterraneo
S2	Interferenza acquedotto	Cavo interrato	Acquedotto sotterraneo

- LEGENDA**
- Aerogeneratore di progetto
  - Piazzola definitiva
  - Piazzola temporanea
  - Viabilità di nuova realizzazione
  - Viabilità esistente da adeguare
  - Caviodotto interrato di connessione
  - Limite amministrativo comunale
- Interferenze con la linea di connessione**
- Punto di interferenza

Coordinate aerogeneratori  
WGS 1984 UTM Zone 33N (Gradi decimali)

WTG	Longitudine E	Latitudine N	WTG	Longitudine E	Latitudine N
LU01	14,870549	41,486588	LU07	14,855812	41,463031
LU02	14,871075	41,478163	LU08	14,870273	41,461996
LU03	14,876645	41,474688	LU09	14,860359	41,45472
LU04	14,860831	41,474703	LU10	14,873367	41,454691
LU05	14,859014	41,469428	LU11	14,887456	41,451325
LU06	14,866746	41,464958	LU12	14,882813	41,444874



0	REV.	DESCRIZIONE	SD	IG	LC	09/2023

**Montana** S.p.A. Tel. +39.02.54118173 Fax +39.02.54128890 P.IVA 10414270156  
 Via Carlo Argello Fumagalli, 6 20143 Milano www.montanabiosolente.com Cap. Soc. 500.000,00 €  
 Milano (sede certificata ISO) | Brescia | Palermo | Cagliari | Roma | Siracusa

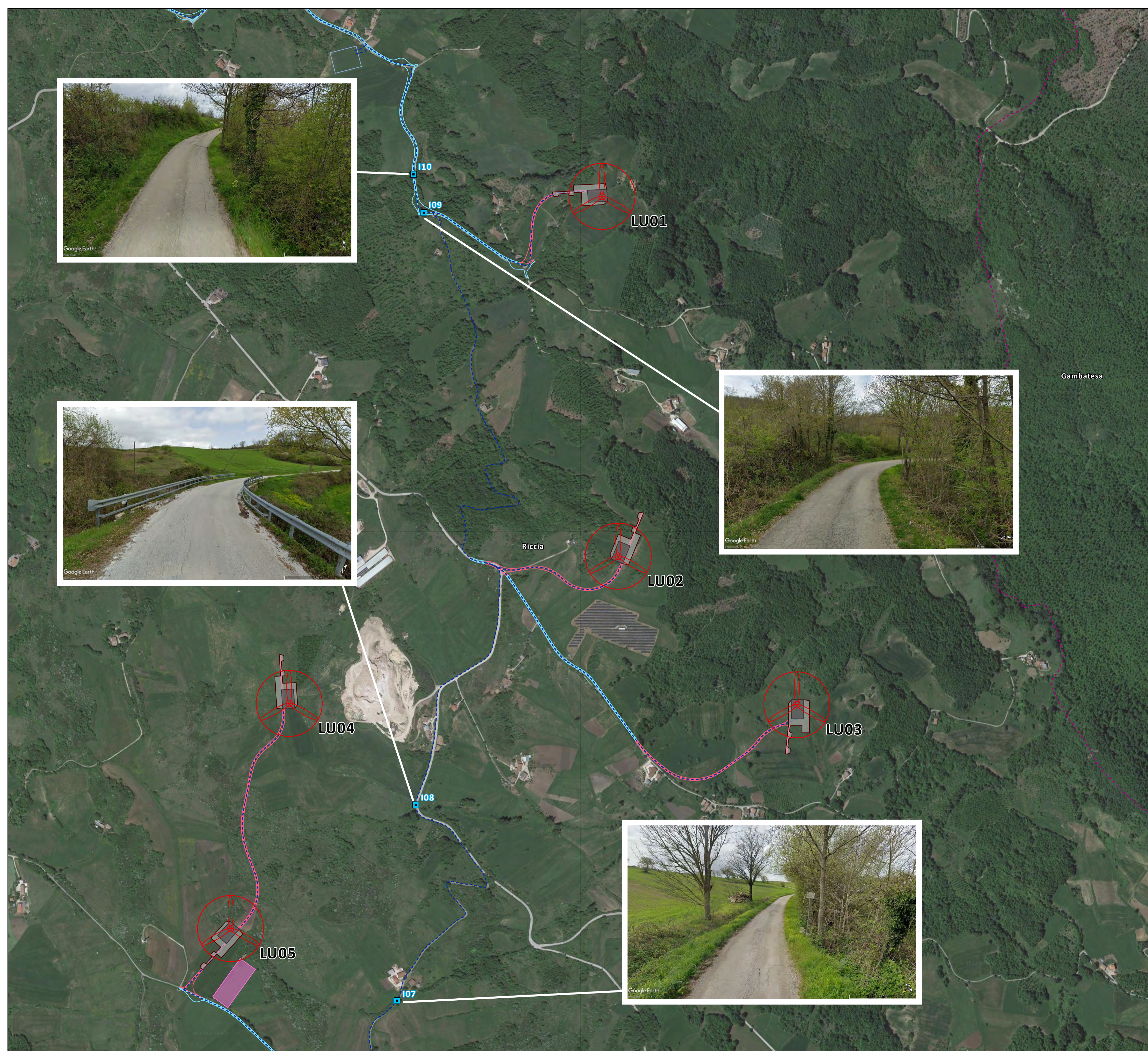
Committente: **Aer Soléir** **LUCE EOLICA S.R.L.**  
 LARGO GUIDO DONEGANI 2, 20121 MILANO  
 C.F. 12339510963

Progettista: **ING. LAURA CONTI**  
 Iscritta all'Ordine degli Ingegneri della Provincia di Pavia n. 1726

Oggetto: **IMPIANTO EOLICO "LUCE" DA 86,4 MW**  
**Comune di Riccia (CB)**

Tavola: **PLANIMETRIA INTERFERENZE** N. Tav. **R19\_T01.2**

N. Rif. 2908\_S111\_LUCE\_PTE\_R19\_T01\_Rev0\_PLAN INTERFERENZE Scala 1:5.000  
 È VIETATA LA RIPRODUZIONE DI QUESTO DOCUMENTO SENZA PREVENTIVA AUTORIZZAZIONE SCRITTA DELLA MONTANA SPA



**INTERFERENZE CON LA LINEA DI CONNESSIONE**

ID	PERICOLOSITÀ	RISOLUZIONE	ELEMENTO ATTRAVERSATO
I01	Interferenza elemento idrico; Area a media pericolosità PGRA (MPH)	Cavo interrato/ Trenchless	Torrente Cervaro
I02	Interferenza elemento idrico; Area a media pericolosità PGRA (MPH)	TOC	Fosso Loie
I03	Interferenza elemento idrico; Area a media pericolosità PGRA (MPH)	TOC	Fosso Loie
I04	Interferenza elemento idrico	Cavo interrato	Solco di drenaggio
I05	Interferenza elemento idrico; Area a media pericolosità PGRA (MPH)	TOC	Fosso Loie
I06	Interferenza elemento idrico	Cavo interrato	Solco di drenaggio
I07	Interferenza elemento idrico; Area a media pericolosità PGRA (MPH)	Cavo interrato/ Trenchless	SN_91
I08	Interferenza elemento idrico	Cavo interrato	Solco di drenaggio
I09	Interferenza elemento idrico; Area a media pericolosità PGRA (MPH)	Cavo interrato/ Trenchless	Torrente San Domenico
I10	Interferenza elemento idrico	Cavo interrato/ Trenchless	Solco di drenaggio
I11	Interferenza elemento idrico	Cavo interrato	Solco di drenaggio
I12	Interferenza elemento idrico; Area a media pericolosità PGRA (MPH)	Cavo interrato/ Trenchless	Vallone Finocchio
I13	Interferenza elemento idrico; Area ad alta pericolosità PGRA (MPH); Area a pericolosità alta PAI (P3)	TOC	Torrente Chiusano
I14	Interferenza elemento idrico; Area a media pericolosità PGRA (MPH)	Cavo interrato/ Trenchless	Vallone Della Seva
I15	Interferenza elemento idrico	Cavo interrato	Solco di drenaggio
I16	Interferenza elemento idrico; Area a media pericolosità PGRA (MPH)	TOC	SN_163
I17	Interferenza elemento idrico; Area a media pericolosità PGRA (MPH)	Cavo interrato/ Trenchless	Vallone Dell'Orlo
I18	Interferenza elemento idrico	Cavo interrato	Solco di drenaggio
I19	Interferenza elemento idrico; Area a media pericolosità PGRA (MPH)	Cavo interrato/ Trenchless	SN_60
I20	Interferenza elemento idrico; Area ad alta pericolosità PGRA (MPH); Area a pericolosità alta PAI (P3)	TOC (In fase di progettazione esecutiva si valuterà la possibilità di staffare il cavodotto sul ponte SP1)	Fiume Fortore
I21	Interferenza elemento idrico	Cavo interrato	Solco di drenaggio
I22	Interferenza elemento idrico	Cavo interrato	Solco di drenaggio
I23	Interferenza elemento idrico	Cavo interrato	Solco di drenaggio
S1	Interferenza acquedotto	Cavo interrato	Acquedotto sotterraneo
S2	Interferenza acquedotto	Cavo interrato	Acquedotto sotterraneo

**LEGENDA**

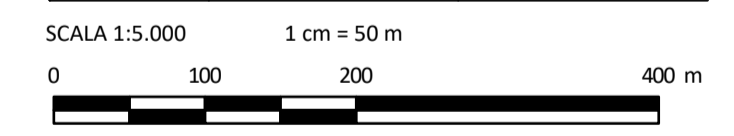
- Aerogeneratore di progetto
- Piazzola definitiva
- Piazzola temporanea
- Area di deposito temporaneo
- Viabilità di nuova realizzazione
- Viabilità esistente da adeguare
- Cavodotto interrato di connessione
- Sottostazione Elettrica Utente (SSEU)
- Limite amministrativo comunale

**Interferenze con la linea di connessione**

- Punto di interferenza

Coordinate aerogeneratori  
WGS 1984 UTM Zone 33N (Gradi decimali)

WTG	Longitudine E	Latitudine N	WTG	Longitudine E	Latitudine N
LU01	14,870549	41,486588	LU07	14,855812	41,463031
LU02	14,871075	41,478163	LU08	14,870273	41,461996
LU03	14,876645	41,474688	LU09	14,860359	41,45472
LU04	14,860831	41,474703	LU10	14,873367	41,454691
LU05	14,859014	41,469428	LU11	14,887456	41,451325
LU06	14,866746	41,464958	LU12	14,882813	41,444874



0	REV.	DESCRIZIONE	DISIGN.	IG.	LC.	09/2023

Montana S.p.A.  
Via Carlo Argello Fumagalli, 6  
20143 Milano  
Milano (sede certificata ISO) | Brescia | Palermo | Cagliari | Roma | Siracusa

Tel. +39.02.54118173  
Fax +39.02.54128890  
www.montanambiente.com  
Cap. Soc. 500.000,00 €

---

Committente

**LUCE EOLICA S.R.L.**  
LARGO GUIDO DONEGANI 2, 20121 MILANO  
C.F. 12339510963

---

Progettista  
ING. LAURA CONTI  
Iscritta all'Ordine degli Ingegneri della Provincia di Pavia n. 1726

---

Oggetto

**IMPIANTO EOLICO "LUCE" DA 86,4 MW  
Comune di Riccia (CB)**

---

Tavola	N. Tav.
PLANIMETRIA INTERFERENZE	R19_T01.3

---

N. Rif. 2908\_S111\_LUCE\_PTE\_R19\_T01\_Rev0\_PLAN INTERFERENZE

Scala 1:5.000

È VIETATA LA RIPRODUZIONE DI QUESTO DOCUMENTO SENZA PREVENTIVA AUTORIZZAZIONE SCRITTA DELLA MONTANA SPA



**INTERFERENZE CON LA LINEA DI CONNESSIONE**

ID	PERICOLOSITÀ	RISOLUZIONE	ELEMENTO ATTRAVERSATO
I01	Interferenza elemento idrico; Area a media pericolosità PGRA (MPH)	Cavo interrato/ Trenchless	Torrente Cervaro
I02	Interferenza elemento idrico; Area a media pericolosità PGRA (MPH)	TOC	Fosso Loie
I03	Interferenza elemento idrico; Area a media pericolosità PGRA (MPH)	TOC	Fosso Loie
I04	Interferenza elemento idrico	Cavo interrato	Solco di drenaggio
I05	Interferenza elemento idrico; Area a media pericolosità PGRA (MPH)	TOC	Fosso Loie
I06	Interferenza elemento idrico	Cavo interrato	Solco di drenaggio
I07	Interferenza elemento idrico; Area a media pericolosità PGRA (MPH)	Cavo interrato/ Trenchless	SN_91
I08	Interferenza elemento idrico	Cavo interrato	Solco di drenaggio
I09	Interferenza elemento idrico; Area a media pericolosità PGRA (MPH)	Cavo interrato/ Trenchless	Torrente San Domenico
I10	Interferenza elemento idrico	Cavo interrato/ Trenchless	Solco di drenaggio
I11	Interferenza elemento idrico	Cavo interrato	Solco di drenaggio
I12	Interferenza elemento idrico; Area a media pericolosità PGRA (MPH)	Cavo interrato/ Trenchless	Vallone Finocchio
I13	Interferenza elemento idrico; Area ad alta pericolosità PGRA (MPH); Area a pericolosità alta PAI (P3)	TOC	Torrente Chiusano
I14	Interferenza elemento idrico; Area a media pericolosità PGRA (MPH)	Cavo interrato/ Trenchless	Vallone Della Seva
I15	Interferenza elemento idrico	Cavo interrato	Solco di drenaggio
I16	Interferenza elemento idrico; Area a media pericolosità PGRA (MPH)	TOC	SN_163
I17	Interferenza elemento idrico; Area a media pericolosità PGRA (MPH)	Cavo interrato/ Trenchless	Vallone Dell'Orlo
I18	Interferenza elemento idrico	Cavo interrato	Solco di drenaggio
I19	Interferenza elemento idrico; Area a media pericolosità PGRA (MPH)	Cavo interrato/ Trenchless	SN_60
I20	Interferenza elemento idrico; Area ad alta pericolosità PGRA (MPH); Area a pericolosità alta PAI (P3)	TOC (In fase di progettazione esecutiva si valuterà la possibilità di staffare il caviodotto sul ponte SP1)	Fiume Fortore
I21	Interferenza elemento idrico	Cavo interrato	Solco di drenaggio
I22	Interferenza elemento idrico	Cavo interrato	Solco di drenaggio
I23	Interferenza elemento idrico	Cavo interrato	Solco di drenaggio
S1	Interferenza acquedotto	Cavo interrato	Acquedotto sotterraneo
S2	Interferenza acquedotto	Cavo interrato	Acquedotto sotterraneo

**LEGENDA**

- Viabilità esistente da adeguare
- - - Caviodotto interrato di connessione
- Sottostazione Elettrica Utente (SSEU)
- Limite amministrativo comunale
- Interferenze con la linea di connessione**
- Punto di interferenza

Coordinate aerogeneratori  
WGS 1984 UTM Zone 33N (Gradi decimali)

WTG	Longitudine E	Latitudine N	WTG	Longitudine E	Latitudine N
LU01	14,870549	41,486588	LU07	14,855812	41,463031
LU02	14,871075	41,478163	LU08	14,870273	41,461996
LU03	14,876645	41,474688	LU09	14,860359	41,45472
LU04	14,860831	41,474703	LU10	14,873367	41,454691
LU05	14,859014	41,469428	LU11	14,887456	41,451325
LU06	14,866746	41,464958	LU12	14,882813	41,444874

SCALA 1:5.000 1 cm = 50 m  
0 100 200 400 m

0		SD	IG	LC	09/2023
REV.	DESCRIZIONE	DESIGN.	CONTROL.	APPROV.	DATA

**Montana** Montana S.p.A. Tel. +39.02.54118173 P.IVA 10414270156  
Via Carlo Argello Fumagalli, 6 Fax +39.02.54128890 www.montanambiente.com Cap. Soc. 500.000,00 €  
20143 Milano (sede certificata ISO) | Brescia | Palermo | Cagliari | Roma | Siracusa

Comittente **Aer Soléir** LUCE EOLICA S.R.L.  
LARGO GUIDO DONEGANI 2, 20121 MILANO  
C.F. 12339510963

Progettisti **ING. LAURA CONTI**  
Iscritta all'Ordine degli Ingegneri della Provincia di Pavia n. 1726

Oggetto **IMPIANTO EOLICO "LUCE" DA 86,4 MW**  
Comune di Riccia (CB)

Tavola **PLANIMETRIA INTERFERENZE** N. Tav. **R19\_T01.4**

N. Rif. 2908\_S111\_LUCE\_PTE\_R19\_T01\_Rev0\_PLAN INTERFERENZE Scala 1:5.000  
È VIETATA LA RIPRODUZIONE DI QUESTO DOCUMENTO SENZA PREVENTIVA AUTORIZZAZIONE SCRITTA DELLA MONTANA SPA



**INTERFERENZE CON LA LINEA DI CONNESSIONE**

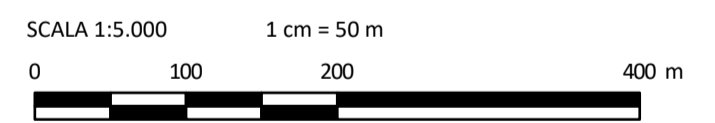
ID	PERICOLOSITÀ	RISOLUZIONE	ELEMENTO ATTRAVERSATO
I01	Interferenza elemento idrico; Area a media pericolosità PGRA (MPH)	Cavo interrato/ Trenchless	Torrente Cervaro
I02	Interferenza elemento idrico; Area a media pericolosità PGRA (MPH)	TOC	Fosso Loie
I03	Interferenza elemento idrico; Area a media pericolosità PGRA (MPH)	TOC	Fosso Loie
I04	Interferenza elemento idrico	Cavo interrato	Solco di drenaggio
I05	Interferenza elemento idrico; Area a media pericolosità PGRA (MPH)	TOC	Fosso Loie
I06	Interferenza elemento idrico	Cavo interrato	Solco di drenaggio
I07	Interferenza elemento idrico; Area a media pericolosità PGRA (MPH)	Cavo interrato/ Trenchless	SN_91
I08	Interferenza elemento idrico	Cavo interrato	Solco di drenaggio
I09	Interferenza elemento idrico; Area a media pericolosità PGRA (MPH)	Cavo interrato/ Trenchless	Torrente San Domenico
I10	Interferenza elemento idrico	Cavo interrato/ Trenchless	Solco di drenaggio
I11	Interferenza elemento idrico	Cavo interrato	Solco di drenaggio
I12	Interferenza elemento idrico; Area a media pericolosità PGRA (MPH)	Cavo interrato/ Trenchless	Vallone Finocchio
I13	Interferenza elemento idrico; Area ad alta pericolosità PGRA (MPH); Area a pericolosità alta PAI (P3)	TOC	Torrente Chiusano
I14	Interferenza elemento idrico; Area a media pericolosità PGRA (MPH)	Cavo interrato/ Trenchless	Vallone Della Seva
I15	Interferenza elemento idrico	Cavo interrato	Solco di drenaggio
I16	Interferenza elemento idrico; Area a media pericolosità PGRA (MPH)	TOC	SN_163
I17	Interferenza elemento idrico; Area a media pericolosità PGRA (MPH)	Cavo interrato/ Trenchless	Vallone Dell'Orlo
I18	Interferenza elemento idrico	Cavo interrato	Solco di drenaggio
I19	Interferenza elemento idrico; Area a media pericolosità PGRA (MPH)	Cavo interrato/ Trenchless	SN_60
I20	Interferenza elemento idrico; Area ad alta pericolosità PGRA (MPH); Area a pericolosità alta PAI (P3)	TOC (In fase di progettazione esecutiva si valuterà la possibilità di staffare il cavidotto sul ponte SP1)	Fiume Fortore
I21	Interferenza elemento idrico	Cavo interrato	Solco di drenaggio
I22	Interferenza elemento idrico	Cavo interrato	Solco di drenaggio
I23	Interferenza elemento idrico	Cavo interrato	Solco di drenaggio
S1	Interferenza acquedotto	Cavo interrato	Acquedotto sotterraneo
S2	Interferenza acquedotto	Cavo interrato	Acquedotto sotterraneo

**LEGENDA**

- Cavidotto interrato di connessione
- Limite amministrativo comunale
- Interferenze con la linea di connessione**
- Punto di interferenza

Coordinate aerogeneratori  
WGS 1984 UTM Zone 33N (Gradi decimali)

WTG	Longitudine E	Latitudine N	WTG	Longitudine E	Latitudine N
LU01	14,870549	41,486588	LU07	14,855812	41,463031
LU02	14,871075	41,478163	LU08	14,870273	41,461996
LU03	14,876645	41,474688	LU09	14,860359	41,45472
LU04	14,860831	41,474703	LU10	14,873367	41,454691
LU05	14,859014	41,469428	LU11	14,887456	41,451325
LU06	14,866746	41,464958	LU12	14,882813	41,444874



0	REV.	DESCRIZIONE	SD	IG	LC	09/2023

Montana S.p.A.  
 Via Carlo Argello Fumagalli, 6  
 20143 Milano  
 Milano (sede certificata ISO) | Brescia | Palermo | Cagliari | Roma | Siracusa  
 Tel. +39.02.54118173 Fax +39.02.54128890  
 www.montanaspa.com Cap. Soc. 500.000,00 €

**LUCE EOLICA S.R.L.**  
 LARGO GUIDO DONEGANI 2, 20121 MILANO  
 C.F. 12339510963

Committente: **LUCE EOLICA S.R.L.**  
 LARGO GUIDO DONEGANI 2, 20121 MILANO  
 C.F. 12339510963

Progettista:  
**ING. LAURA CONTI**  
 Iscritta all'Ordine degli Ingegneri della Provincia di Pavia n. 1726

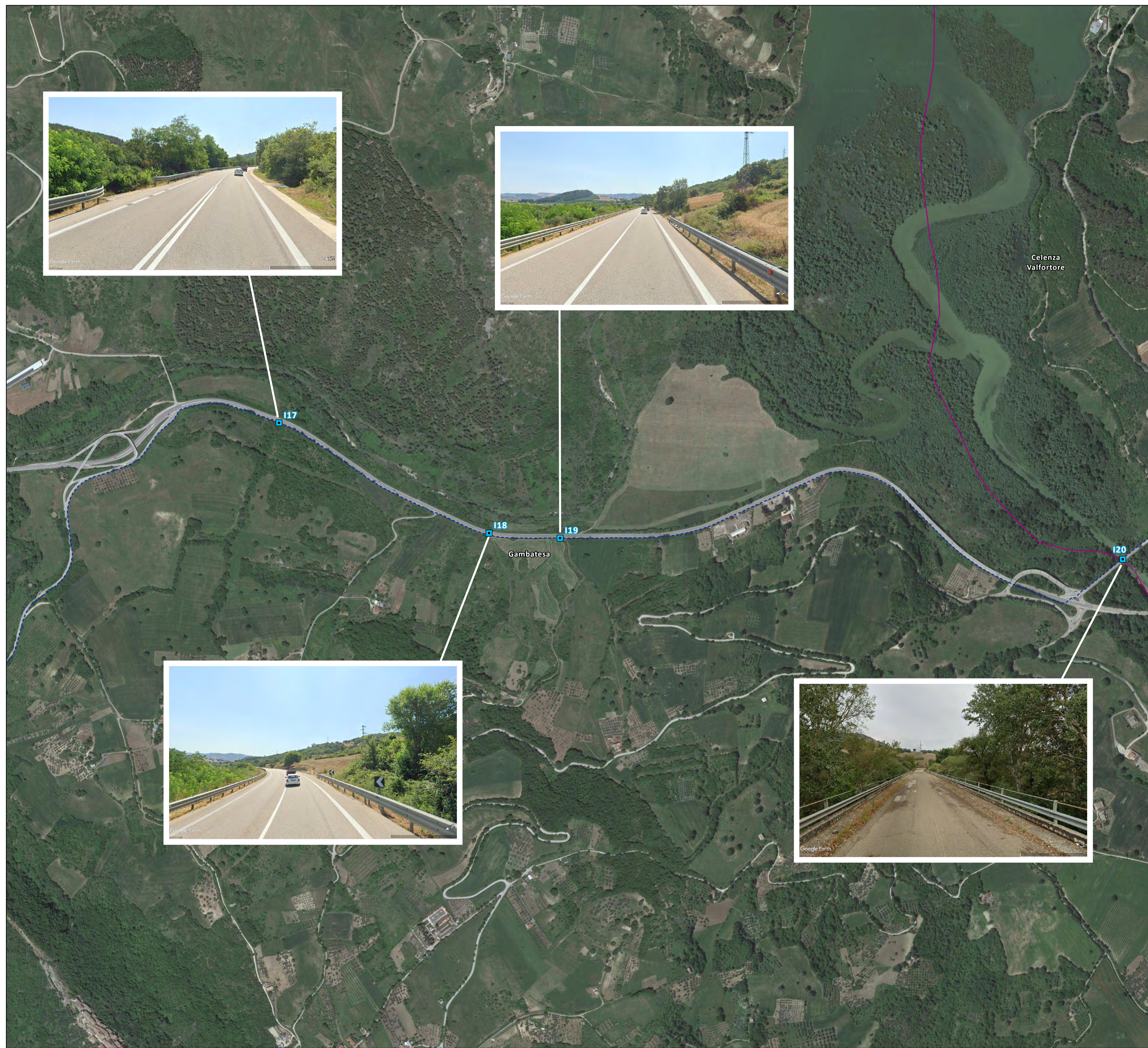
Oggetto:  
**IMPIANTO EOLICO "LUCE" DA 86,4 MW**  
**Comune di Riccia (CB)**

Tavola:  
**PLANIMETRIA INTERFERENZE**

N. Tav.:  
**R19\_T01.5**

No. Rif.: 2908\_S111\_LUCE\_PTE\_R19\_T01\_Rev0\_PLAN INTERFERENZE  
 Scala: 1:5.000

È VIETATA LA RIPRODUZIONE DI QUESTO DOCUMENTO SENZA PREVENTIVA AUTORIZZAZIONE SCRITTA DELLA MONTANA SPA



**INTERFERENZE CON LA LINEA DI CONNESSIONE**

ID	PERICOLOSITÀ	RISOLUZIONE	ELEMENTO ATTRAVERSATO
I01	Interferenza elemento idrico; Area a media pericolosità PGRA (MPH)	Cavo interrato/ Trenchless	Torrente Cervaro
I02	Interferenza elemento idrico; Area a media pericolosità PGRA (MPH)	TOC	Fosso Loie
I03	Interferenza elemento idrico; Area a media pericolosità PGRA (MPH)	TOC	Fosso Loie
I04	Interferenza elemento idrico	Cavo interrato	Solco di drenaggio
I05	Interferenza elemento idrico; Area a media pericolosità PGRA (MPH)	TOC	Fosso Loie
I06	Interferenza elemento idrico	Cavo interrato	Solco di drenaggio
I07	Interferenza elemento idrico; Area a media pericolosità PGRA (MPH)	Cavo interrato/ Trenchless	SN_91
I08	Interferenza elemento idrico	Cavo interrato	Solco di drenaggio
I09	Interferenza elemento idrico; Area a media pericolosità PGRA (MPH)	Cavo interrato/ Trenchless	Torrente San Domenico
I10	Interferenza elemento idrico	Cavo interrato/ Trenchless	Solco di drenaggio
I11	Interferenza elemento idrico	Cavo interrato	Solco di drenaggio
I12	Interferenza elemento idrico; Area a media pericolosità PGRA (MPH)	Cavo interrato/ Trenchless	Vallone Finocchio
I13	Interferenza elemento idrico; Area ad alta pericolosità PGRA (MPH); Area a pericolosità alta PAI (P3)	TOC	Torrente Chiusano
I14	Interferenza elemento idrico; Area a media pericolosità PGRA (MPH)	Cavo interrato/ Trenchless	Vallone Della Seva
I15	Interferenza elemento idrico	Cavo interrato	Solco di drenaggio
I16	Interferenza elemento idrico; Area a media pericolosità PGRA (MPH)	TOC	SN_163
I17	Interferenza elemento idrico; Area a media pericolosità PGRA (MPH)	Cavo interrato/ Trenchless	Vallone Dell'Orlo
I18	Interferenza elemento idrico	Cavo interrato	Solco di drenaggio
I19	Interferenza elemento idrico; Area a media pericolosità PGRA (MPH)	Cavo interrato/ Trenchless	SN_60
I20	Interferenza elemento idrico; Area ad alta pericolosità PGRA (MPH); Area a pericolosità alta PAI (P3)	TOC (In fase di progettazione esecutiva si valuterà la possibilità di staffare il cavidotto sul ponte SP1)	Fiume Fortore
I21	Interferenza elemento idrico	Cavo interrato	Solco di drenaggio
I22	Interferenza elemento idrico	Cavo interrato	Solco di drenaggio
I23	Interferenza elemento idrico	Cavo interrato	Solco di drenaggio
S1	Interferenza acquedotto	Cavo interrato	Acquedotto sotterraneo
S2	Interferenza acquedotto	Cavo interrato	Acquedotto sotterraneo

**LEGENDA**

- Cavidotto interrato di connessione
- Limite amministrativo comunale
- Interferenze con la linea di connessione**
- Punto di interferenza

Coordinate aerogeneratori  
WGS 1984 UTM Zone 33N (Gradi decimali)

WTG	Longitudine E	Latitudine N	WTG	Longitudine E	Latitudine N
LU01	14,870549	41,486588	LU07	14,855812	41,463031
LU02	14,871075	41,478163	LU08	14,870273	41,461996
LU03	14,876645	41,474688	LU09	14,860359	41,45472
LU04	14,860831	41,474703	LU10	14,873367	41,454691
LU05	14,859014	41,469428	LU11	14,887456	41,451325
LU06	14,866746	41,464958	LU12	14,882813	41,444874

SCALA 1:5.000 1 cm = 50 m  
0 100 200 400 m

0	REV.	DESCRIZIONE	DISGN.	LG.	LC.	09/2023



Montana S.p.A. Tel. +39.02.54118173 P.IVA 10414270156  
Via Carlo Argello Fumagalli, 6 Fax +39.02.54128890 www.montanambiente.com Cap. Soc. 500.000,00 €  
20143 Milano (sede certificata ISO) | Brescia | Palermo | Cagliari | Roma | Siracusa



**LUCE EOLICA S.R.L.**  
LARGO GUIDO DONEGANI 2, 20121 MILANO  
C.F. 12339510963

Progettista:  
**ING. LAURA CONTI**  
Iscritta all'Ordine degli Ingegneri della Provincia di Pavia n. 1726

Oggetto:  
**IMPIANTO EOLICO "LUCE" DA 86,4 MW**  
Comune di Riccia (CB)

Tavola:  
**PLANIMETRIA INTERFERENZE** N. Tav. **R19\_T01.6**

N. Rif. 2908\_S111\_LUCE\_PTE\_R19\_T01\_Rev0\_PLAN INTERFERENZE Scala 1:5.000  
È VIETATA LA RIPRODUZIONE DI QUESTO DOCUMENTO SENZA PREVENTIVA AUTORIZZAZIONE SCRITTA DELLA MONTANA SPA

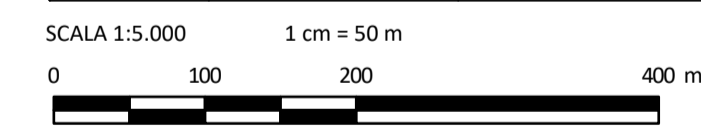


INTERFERENZE CON LA LINEA DI CONNESSIONE			
ID	PERICOLOSITÀ	RISOLUZIONE	ELEMENTO ATTRAVERSATO
I01	Interferenza elemento idrico; Area a media pericolosità PGRA (MPH)	Cavo interrato/ Trenchless	Torrente Cervaro
I02	Interferenza elemento idrico; Area a media pericolosità PGRA (MPH)	TOC	Fosso Loie
I03	Interferenza elemento idrico; Area a media pericolosità PGRA (MPH)	TOC	Fosso Loie
I04	Interferenza elemento idrico	Cavo interrato	Solco di drenaggio
I05	Interferenza elemento idrico; Area a media pericolosità PGRA (MPH)	TOC	Fosso Loie
I06	Interferenza elemento idrico	Cavo interrato	Solco di drenaggio
I07	Interferenza elemento idrico; Area a media pericolosità PGRA (MPH)	Cavo interrato/ Trenchless	SN_91
I08	Interferenza elemento idrico	Cavo interrato	Solco di drenaggio
I09	Interferenza elemento idrico; Area a media pericolosità PGRA (MPH)	Cavo interrato/ Trenchless	Torrente San Domenico
I10	Interferenza elemento idrico	Cavo interrato/ Trenchless	Solco di drenaggio
I11	Interferenza elemento idrico	Cavo interrato	Solco di drenaggio
I12	Interferenza elemento idrico; Area a media pericolosità PGRA (MPH)	Cavo interrato/ Trenchless	Vallone Finocchio
I13	Interferenza elemento idrico; Area ad alta pericolosità PGRA (MPH); Area a pericolosità alta PAI (P3)	TOC	Torrente Chiusano
I14	Interferenza elemento idrico; Area a media pericolosità PGRA (MPH)	Cavo interrato/ Trenchless	Vallone Della Seva
I15	Interferenza elemento idrico	Cavo interrato	Solco di drenaggio
I16	Interferenza elemento idrico; Area a media pericolosità PGRA (MPH)	TOC	SN_163
I17	Interferenza elemento idrico; Area a media pericolosità PGRA (MPH)	Cavo interrato/ Trenchless	Vallone Dell'Orlo
I18	Interferenza elemento idrico	Cavo interrato	Solco di drenaggio
I19	Interferenza elemento idrico; Area a media pericolosità PGRA (MPH)	Cavo interrato/ Trenchless	SN_60
I20	Interferenza elemento idrico; Area ad alta pericolosità PGRA (MPH); Area a pericolosità alta PAI (P3)	TOC (In fase di progettazione esecutiva si valuterà la possibilità di staffare il cavidotto sul ponte SP1)	Fiume Fortore
I21	Interferenza elemento idrico	Cavo interrato	Solco di drenaggio
I22	Interferenza elemento idrico	Cavo interrato	Solco di drenaggio
I23	Interferenza elemento idrico	Cavo interrato	Solco di drenaggio
S1	Interferenza acquedotto	Cavo interrato	Acquedotto sotterraneo
S2	Interferenza acquedotto	Cavo interrato	Acquedotto sotterraneo

- LEGENDA**
- Cavidotto interrato di connessione
  - Nuova Stazione Elettrica (SE) Terna
  - Limite amministrativo comunale
- Interferenze con la linea di connessione**
- Punto di interferenza

Coordinate aerogeneratori  
WGS 1984 UTM Zone 33N (Gradi decimali)

WTG	Longitudine E	Latitudine N	WTG	Longitudine E	Latitudine N
LU01	14,870549	41,486588	LU07	14,855812	41,463031
LU02	14,871075	41,478163	LU08	14,870273	41,461996
LU03	14,876645	41,474688	LU09	14,860359	41,45472
LU04	14,860831	41,474703	LU10	14,873367	41,454691
LU05	14,859014	41,469428	LU11	14,887456	41,451325
LU06	14,866746	41,464958	LU12	14,882813	41,444874



REV.	DESCRIZIONE	DISGN.	CONTROL.	APPROV.	DATA
0					09/2023


 Montana S.p.A. Tel. +39.02.54118173 P.IVA 10414270156  
 Via Carlo Argello Fumagalli, 6 Fax +39.02.54128890 www.montanambiente.com Cap. Soc. 500.000,00 €  
 20145 Milano (sede certificata ISO) | Brescia | Palermo | Cagliari | Roma | Siracusa


**LUCE EOLICA S.R.L.**  
 LARGO GUIDO DONEGANI 2, 20121 MILANO  
 C.F. 12339510963

Progettista:  
**ING. LAURA CONTI**  
 Iscritta all'Ordine degli Ingegneri della Provincia di Pavia n. 1726

Oggetto:  
**IMPIANTO EOLICO "LUCE" DA 86,4 MW**  
**Comune di Riccia (CB)**

Tavola:  
**PLANIMETRIA INTERFERENZE**

N. Tav.:  
**R19\_T01.7**

No. Rif.: 2908\_S111\_LUCE\_PTE\_R19\_T01\_Rev0\_PLAN INTERFERENZE  
 Scala: 1:5.000

È VIETATA LA RIPRODUZIONE DI QUESTO DOCUMENTO SENZA PREVENTIVA AUTORIZZAZIONE SCRITTA DELLA MONTANA SPA