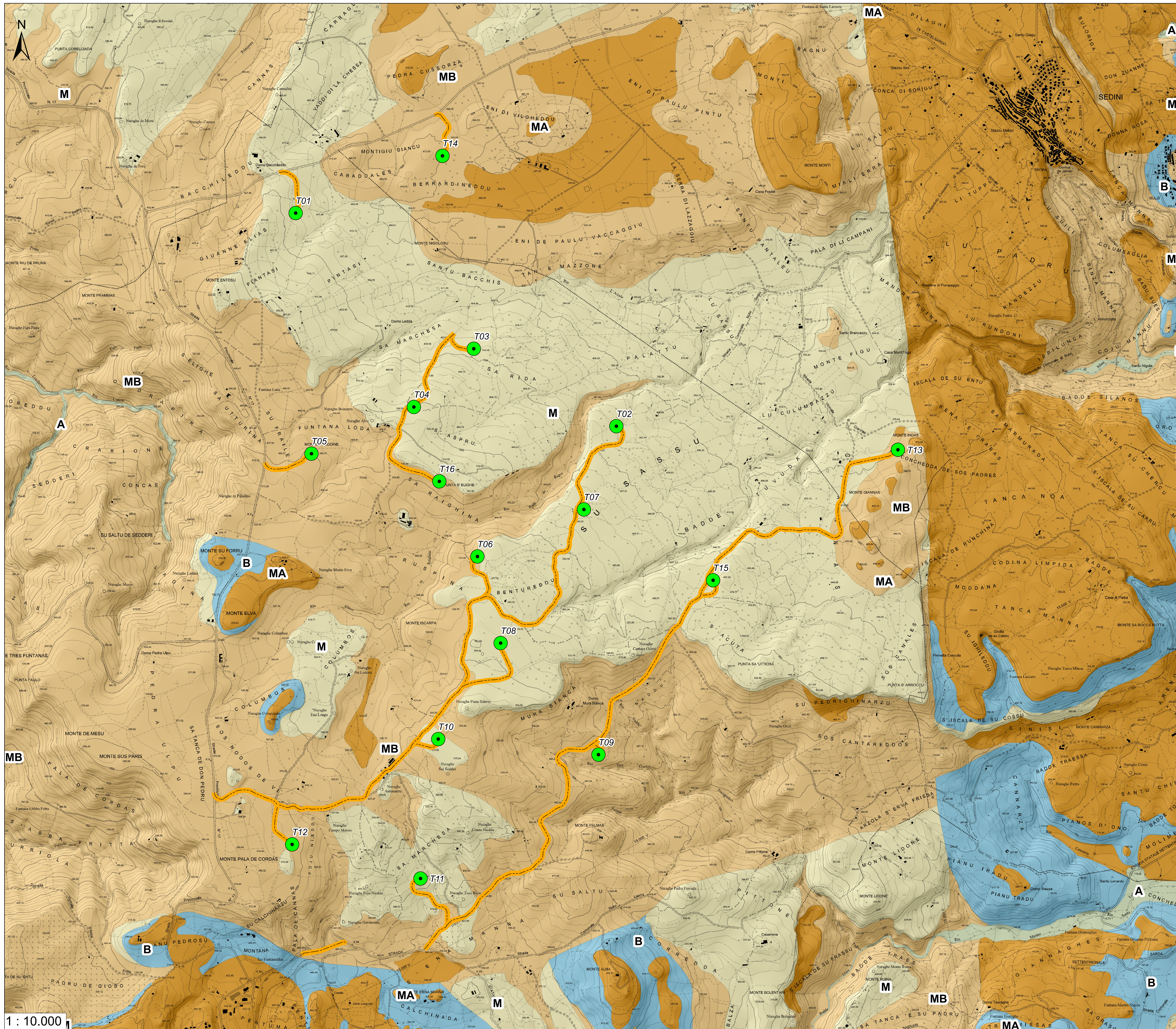


CARTA DELLA PERMEABILITA'



Permeabilità alta

- ba Depositi alluvionali indistinti (Olocene).
- bn Depositi alluvionali terrazzati indistinti (Olocene).

Permeabilità medio alta

- bz Cunei eluvio-colluviali costituiti da detriti immersi in matrice fine, talora con intercalazioni di suoli più o meno evoluti, arroccati in frazione organica (Olocene).
- a Depositi di versante costituiti da detriti con classi angolosi, talora parzialmente cementati (Olocene).
- a1 Depositi di frana (Olocene).
- a1a Depositi di frana antichi (Olocene).
- PVM2a Litofacies nella Formazione di Portofino (Sistema di Portofino) - Ghiaie alluvionali terrazzate da medie a grossolane, con subordinate sabbie (Pleistocene superiore).
- PVM2b Litofacies nella Formazione di Portofino (Sistema di Portofino) - Depositi di frana (Pleistocene superiore).
- RESa Litofacies nella Formazione di Mores - Calcareniti, calcari biotattici fossiliferi, calcari nodulari a componente terrena, variabile, con faune a gasteropodi, ostracodi ed echinidi ("Calcari inferiori" Auct. - Burdigaliano superiore).

Permeabilità media

- LGU Unità di Loguèntu - Depositi di fango proclastico in facies ignimbritica, pomiceo-cineritici, densamente saldati, di colore rossastro, con tessiture eutattiche (Burdigaliano).

Permeabilità medio bassa

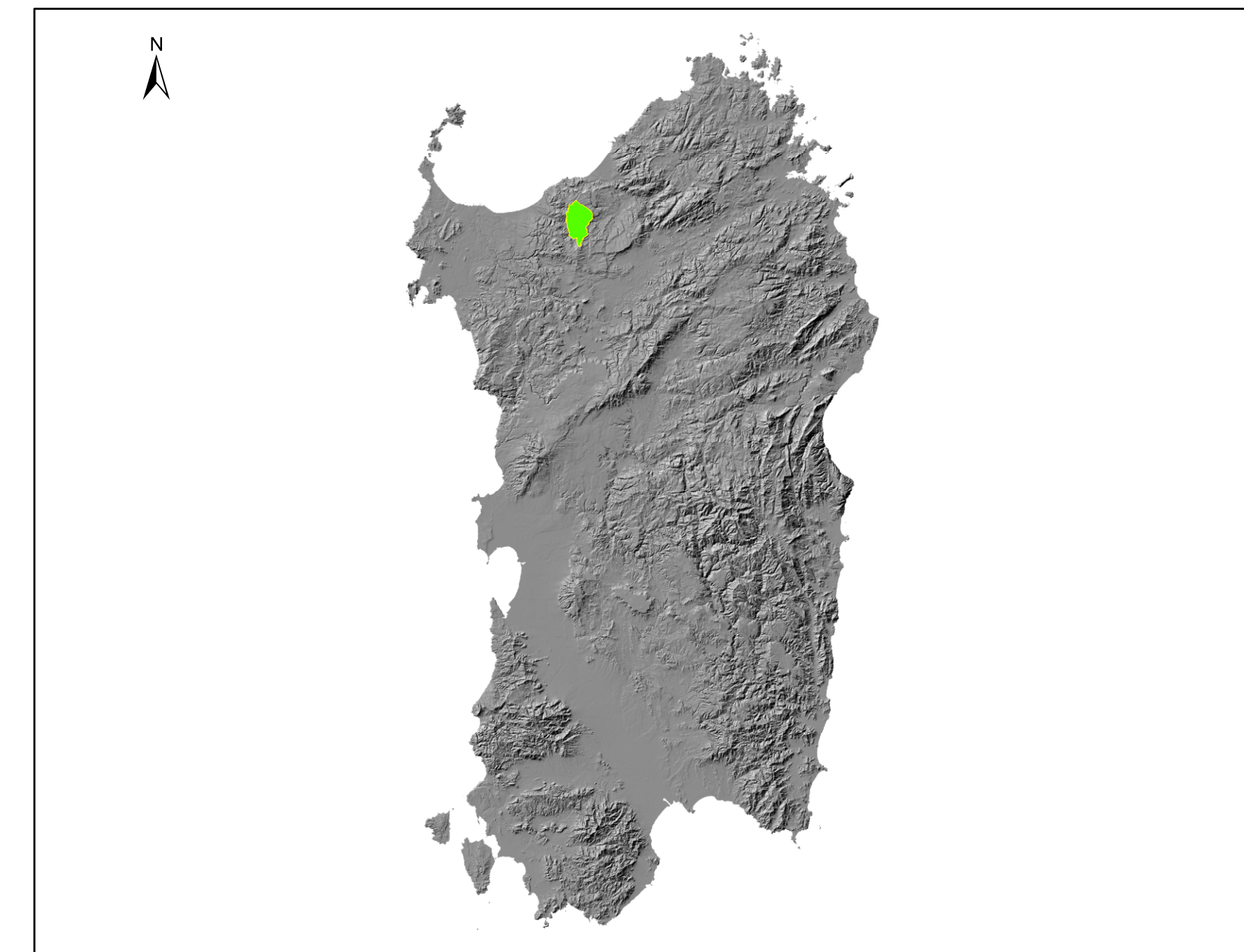
- RESb Litofacies nella Formazione di Mores - Arenarie e conglomerati a cemento carbonatico, fossiliferi e biotattici, intercalazioni di depositi sabbioso-arenacei quarzoso-feldspatici a grana medio-grossa, localmente ricchi in ossidi di ferro (Burdigaliano superiore).
- LRM Formazione del Rio Mure - Depositi epistatici con intercalazioni di sabbie, silti e marne con resti di piante, conglomerati, e calcari siliceizzati di ambiente lacustre ("Formazione lacustre" Auct. - Burdigaliano).
- NTA Unità di Nuraghe Giurtes - Depositi di fango proclastico in facies ignimbritica, a chimismo rodolico-rodolico, saldati, a struttura vitroclastica, con scarsa cristallinità, localmente alla base è presente un paleosuolo (Burdigaliano).
- NLU Unità di Santa Giusta - Andesiti basaltiche e basalti andesitici, porfiriti, in potenti colate talora laticlastiche, silti e necks intercalati entro la sequenza lacustre (Burdigaliano).
- OSL Unità di Oslu - Andesiti porfiritiche, in cupole di ristagno e colate (Aquitariano - Burdigaliano).
- LBG Unità di Lu Bagru - Depositi di fango proclastico in facies ignimbritica, a chimismo rodolico-rodolico, saldati, a struttura vitroclastica, con scarsa cristallinità, fiamme minute talora subgongolite (Aquitariano superiore).
- OZS Unità di Monte Ozzastru - Andesiti andesiti basaltiche, ad anfibolo e prosseno, porfiritiche, in cupole di ristagno e colate talora autolitiche o laticlastiche, con associati depositi di block and ash flows (Oligocene superiore - Aquitariano inferiore).
- ELS Formazione di Castelardo - Arenarie e sabbie, argille siltose, tuffi, conglomerati, tutti talora alterati, con intercalazioni di marne più o meno siltose, fossilifere per abbondanti malacofauna; calcari grigi bruni in banchi, con ricca fauna a gasteropodi millimetrici, sabbie, argille, marne arenaceo-siltose giallastre e verdastre, tuffi pomiceo-conglomerati e breccie a ciottoli eterometrici di granitoidi, subordinate melanorfiti e vulcaniti, scarsamente classati, con matrice siltoso-sabbiosa (Oligocene superiore - Aquitariano).
- ERI Formazione di Monte Eri - Conglomerati ed arenarie a componente vulcanica, in livelli e/o lenti (Oligocene superiore - Aquitariano).

Permeabilità bassa

- HRM Unità di Charamoni - Depositi di fango proclastico pomiceo-cineritici in facies ignimbritica a chimismo rodolico, debolmente saldati, talora argillificati o siliceizzati (Burdigaliano).

Cartografia estratta dal geoportale della RAS, con modifiche (<https://www.sardegnaportale.it/webgis2/sardegnaporte/?map=mappameteo>).

- Aerogeneratori
- Viabilità



PROGETTAZIONE E SIA: INCARICATO: COMMITTENTE: PROGETTO DI COSTRUZIONE ED ESERCIZIO DI UN IMPIANTO EOLICO DELLA POTENZA DI 99,2 MW GENOVATO "ORRITA" DA REALIZZARSI NEI COMUNI DI NULVI (SS) E SEDI NI (SS) CON LE RELATIVE OPERE DI CONNESSIONE ELETTRICHE		Commessa n° 2022/0352 Dis. n° WIND002-RC12-2 Revisione: 0 Scala: 1:10.000 Sostituisce il: // Sostituito dal: //	
- CARTA DELLA PERMEABILITA' -			
Nome documento: WIND002-RC12-2_Carta della permeabilità			