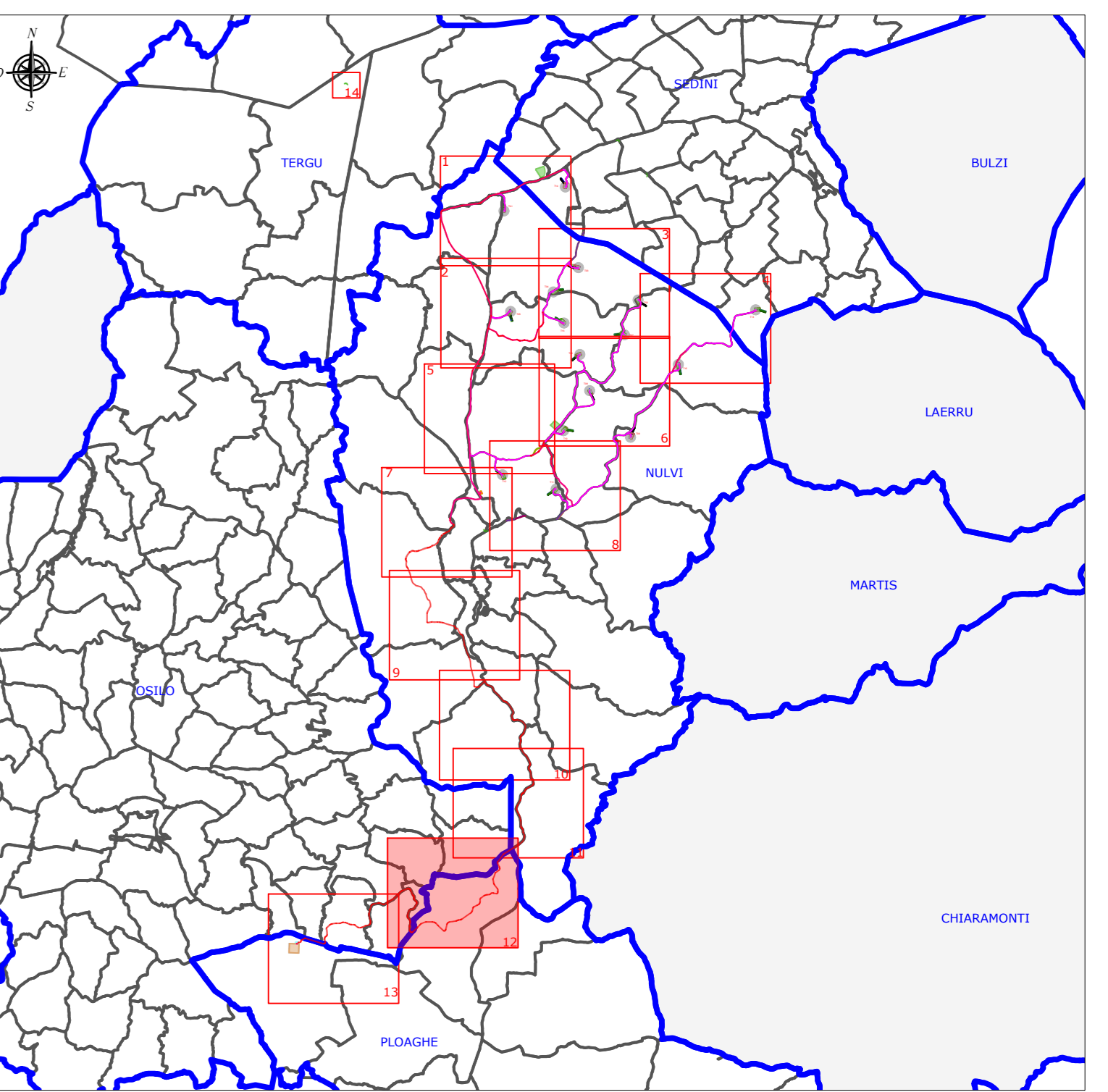


LEGENDA	
SIMBOLO	DESCRIZIONE
	Limiti comunali amministrativi
	Fogli catastali
	Particelle catastali
	Cavidotto 36 KV
	Esproprio
	Sorvolo
	Occupazione temporanea
	Servitù di passaggio (strade e cavidotto su strada)
	Servitù di passaggio cavidotto 36 KV

INQUADRAMENTO GENERALE - SCALA 1:100.000



COMUNE DI NULVI



0	09/2023	EMISIONE PER PROCEDURA DI VIA	IAT	GF	QR
Rev.	Data	Descrizione	Dis.	Contr.	Appr.
Progettazione e SIA:		Incaricato:	Committente:		
 PROGETTA S.p.A. Via Salaria 286 00198 Roma (RM)		Dott. Ing. Giuseppe Frongia Via Salaria 286 00198 Roma (RM)	Comune di Nulvi Via Salaria 286 00198 Roma (RM)		
PROGETTO DI COSTRUZIONE ED ESERCIZIO DI UN IMPIANTO SOLICO DELLA POTENZA DI 99,2 kW DENOMINATO "ORRIA" DA REALIZZARSI NEI COMUNI DI NULVI (SS) E SEDINI (SS) CON LE RELATIVE OPERE DI CONNESSIONE ELETTRICHE					
- PIANO PARTICELLARE DI ESPROPRIO GRAFICO - PLANIMETRIA -					
Nome documento:		WIND002-RC20_Piano particellare di esproprio grafico - Planimetria			
Comessa n°: 2022/0352 Dis. n° WIND002-RC20-12 Revisione: 0 Scala: 1:2.500 Sostituisce il: // Sostituito dal: //					