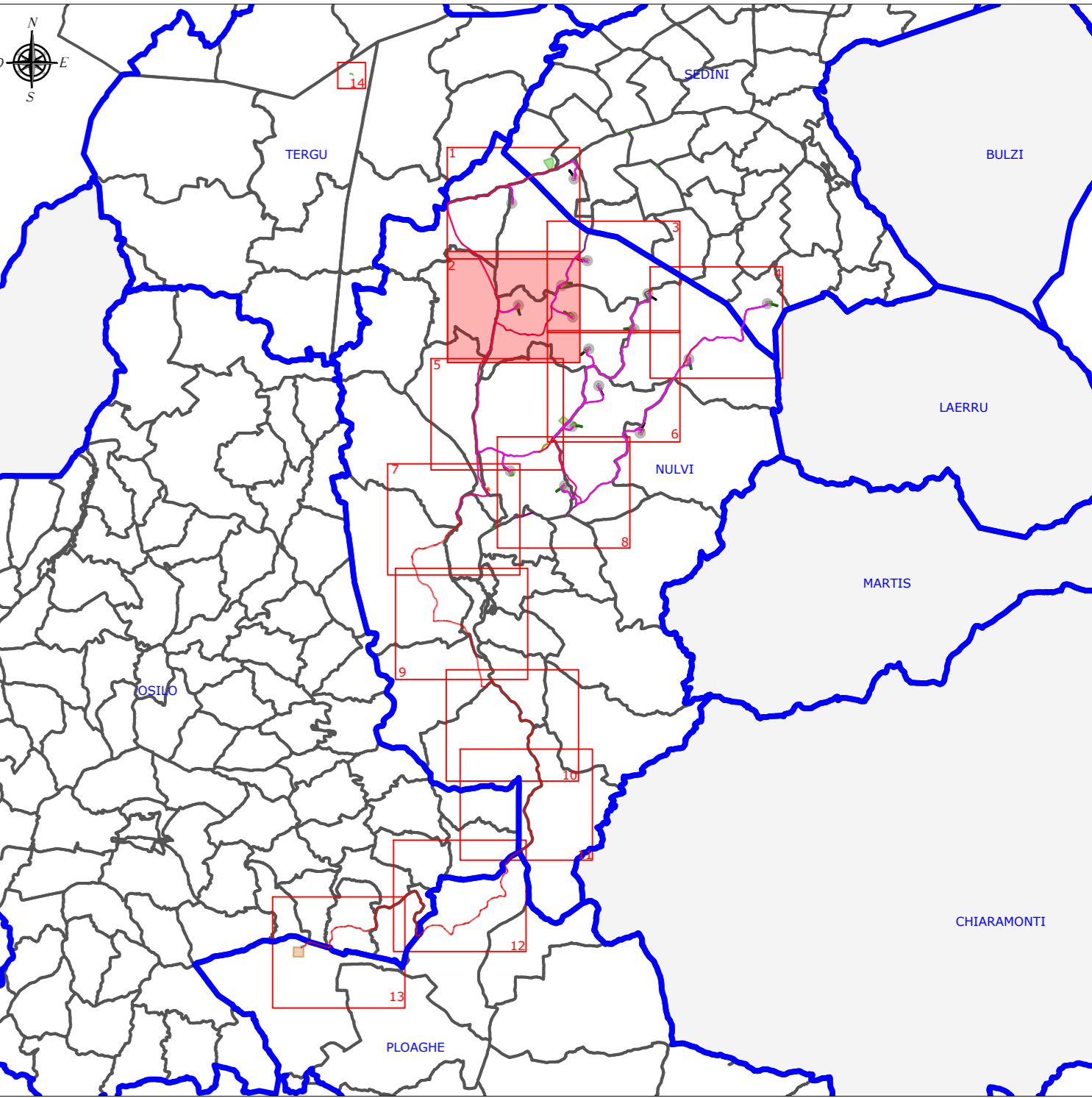


LEGENDA	
SIMBOLO	DESCRIZIONE
	Limiti comunali amministrativi
	Fogli catastali
	Particelle catastali
	Cavidotto 36 KV
	Esproprio
	Sorvolo
	Occupazione temporanea
	Servitù di passaggio (strade e cavidotto su strada)
	Servitù di passaggio cavidotto 36 KV

INQUADRAMENTO GENERALE - SCALA 1:100.000



COMUNE DI NULVI

**ORDINE INGEGNERI  
PROFESSIONISTI  
N. 3453 Dott. Ing. Giuseppe Frongia**

0	09/2023	EMISIONE PER PROCEDURA DI VIA	IAT	GF	QR
Rev.	Data	Descrizione	Dis.	Contr.	Appr.

Progettazione e SIA:  
**iaa**  
Via S. Maria Maddalena, 10  
00187 Roma (RM)

Incaricato:  
Ing. Giuseppe Frongia  
Via S. Maria Maddalena, 10  
00187 Roma (RM)

Committente:  
Municipal On. S.r.l.  
Via S. Maria Maddalena, 10  
00187 Roma (RM)

PROGETTO DI COSTRUZIONE ED ESERCIZIO DI UN  
IMPIANTO SOLICO DELLA POTENZA DI 99,2 kW  
DENOMINATO "ORRIA" DA REALIZZARSI  
NEI COMUNI DI NULVI (SS) E SEDINI (SS)  
CON LE RELATIVE OPERE DI CONNESSIONE ELETTRICHE

Commissa n°:  
2022/0352  
Dis. n°:  
WIND002-RC20-2

Revisione: 0  
Scala: 1:2.500  
Sostituisce il: //

- PIANO PARTICELLARE DI ESPROPRIO GRAFICO - PLANIMETRIA -

Sostituito dal: //

Nome documento: WIND002-RC20\_Piano particolare di esproprio grafico - Planimetria