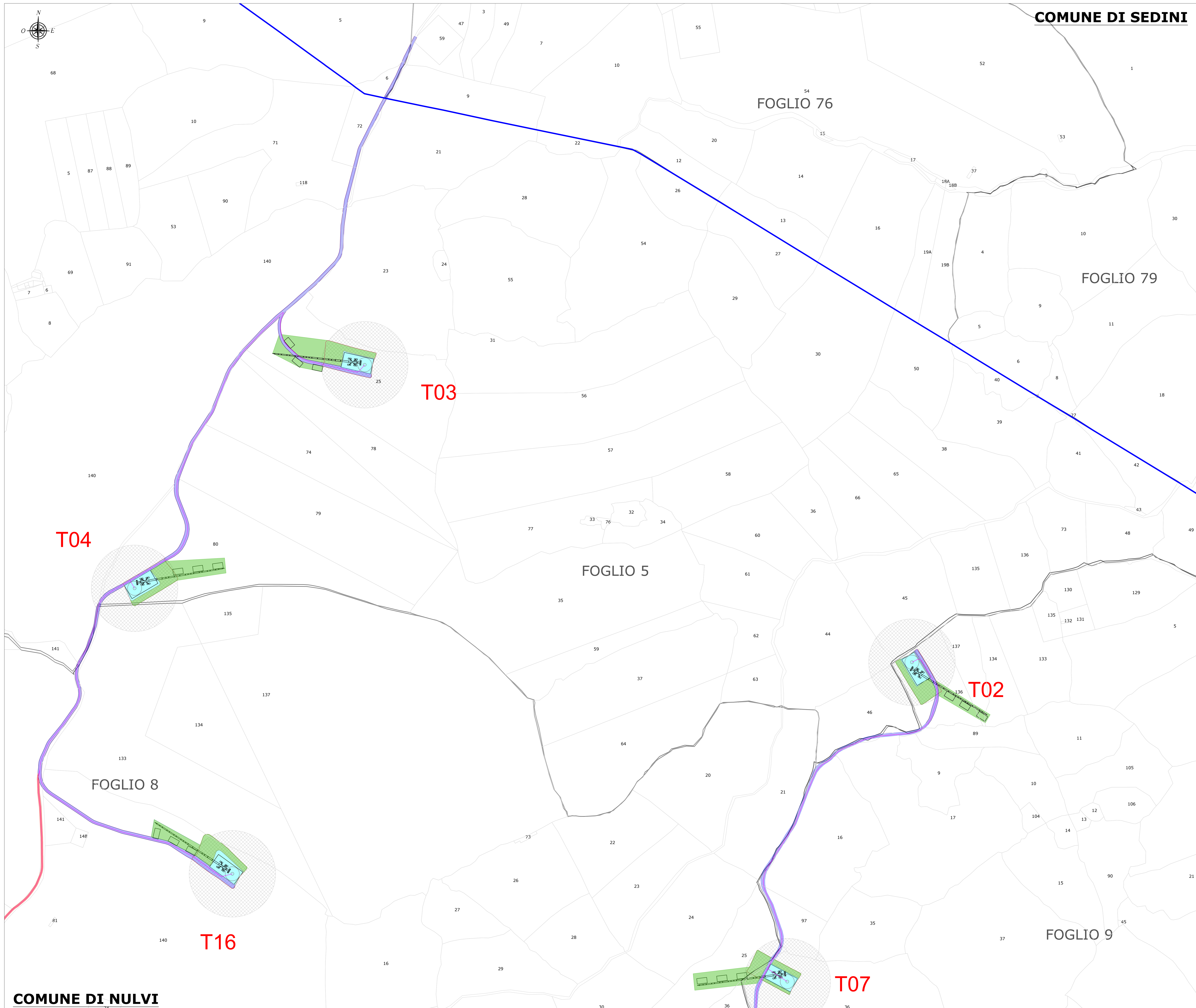
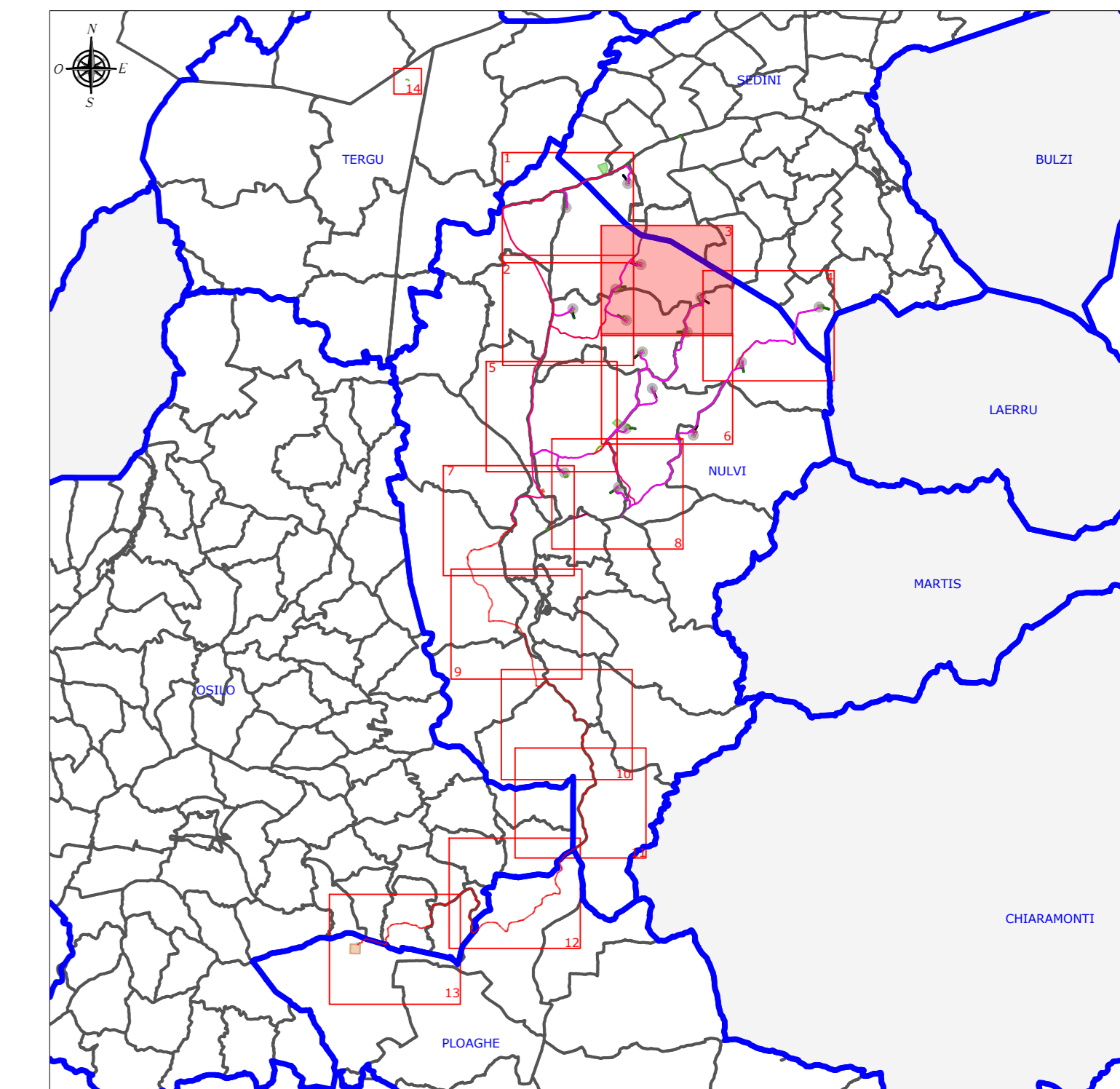


LEGENDA	
SIMBOLO	DESCRIZIONE
	Limiti comunali amministrativi
	Fogli catastali
	Particelle catastali
	Cavidotto 36 kV
	Esproprio
	Sorvolo
	Occupazione temporanea
	Servitù di passaggio (strade e cavidotto su strada)
	Servitù di passaggio cavidotto 36 kV

INQUADRAMENTO GENERALE - SCALA 1:100.000



**ORDINE INGEGNERI
PROFESSORI CAGLIARI**
N. 3443 Dott. Ing. Giuseppe Frongia

0	09/2023	EMISIONE PER PROCEDURA DI VIA	IAT	GF	QR
Rev.	Data	Descrizione	Dis.	Contr.	Appr.

Progettazione e SIA:
IAI PROGETTA
Via S. Maria Maddalena, 10
00187 Roma (RM)

Incaricato:
Oscarino, P. P. P. P. P.
Via S. Maria Maddalena, 10
00187 Roma (RM)

Committente:
Municipal On. S. S.
Via S. Maria Maddalena, 10
00187 Roma (RM)

PROGETTO DI COSTRUZIONE ED ESERCIZIO DI UN
IMPIANTO EOLICO DELLA POTENZA DI 99,2 MW
DENOMINATO "ORRIA" DA REALIZZARSI
NEI COMUNI DI NULVI (SS) E SEDINI (SS)
CON LE RELATIVE OPERE DI CONNESSIONE ELETTRICHE

Commissa n°:
2022/0352
Dis. n°:
WIND002-RC20-3

Revisione: 0
Scala: 1:2.500
Sostituisce: //
Sostituito da: //

Nome documento: WIND002-RC20_Piano particolare di esproprio grafico - Planimetria