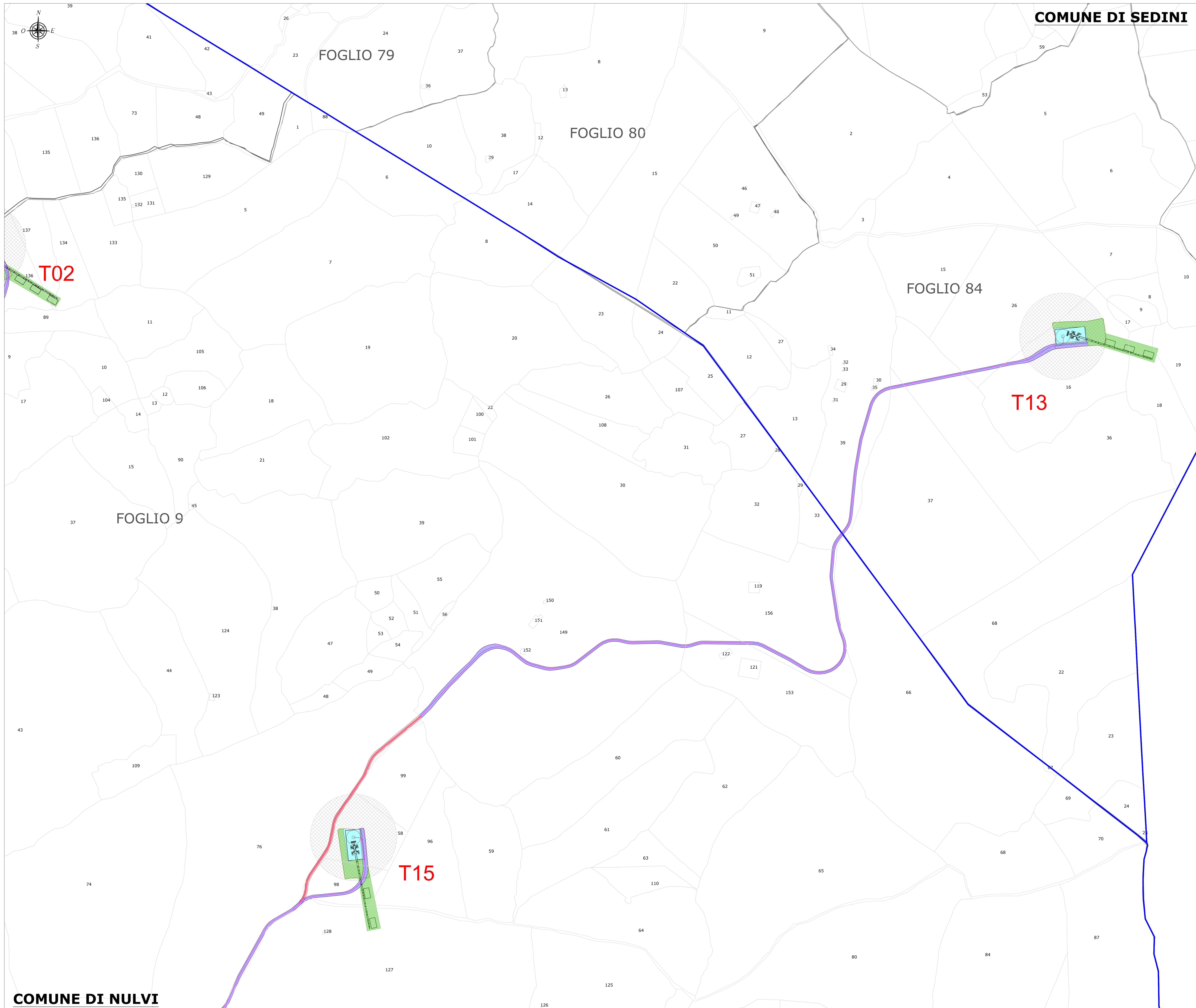
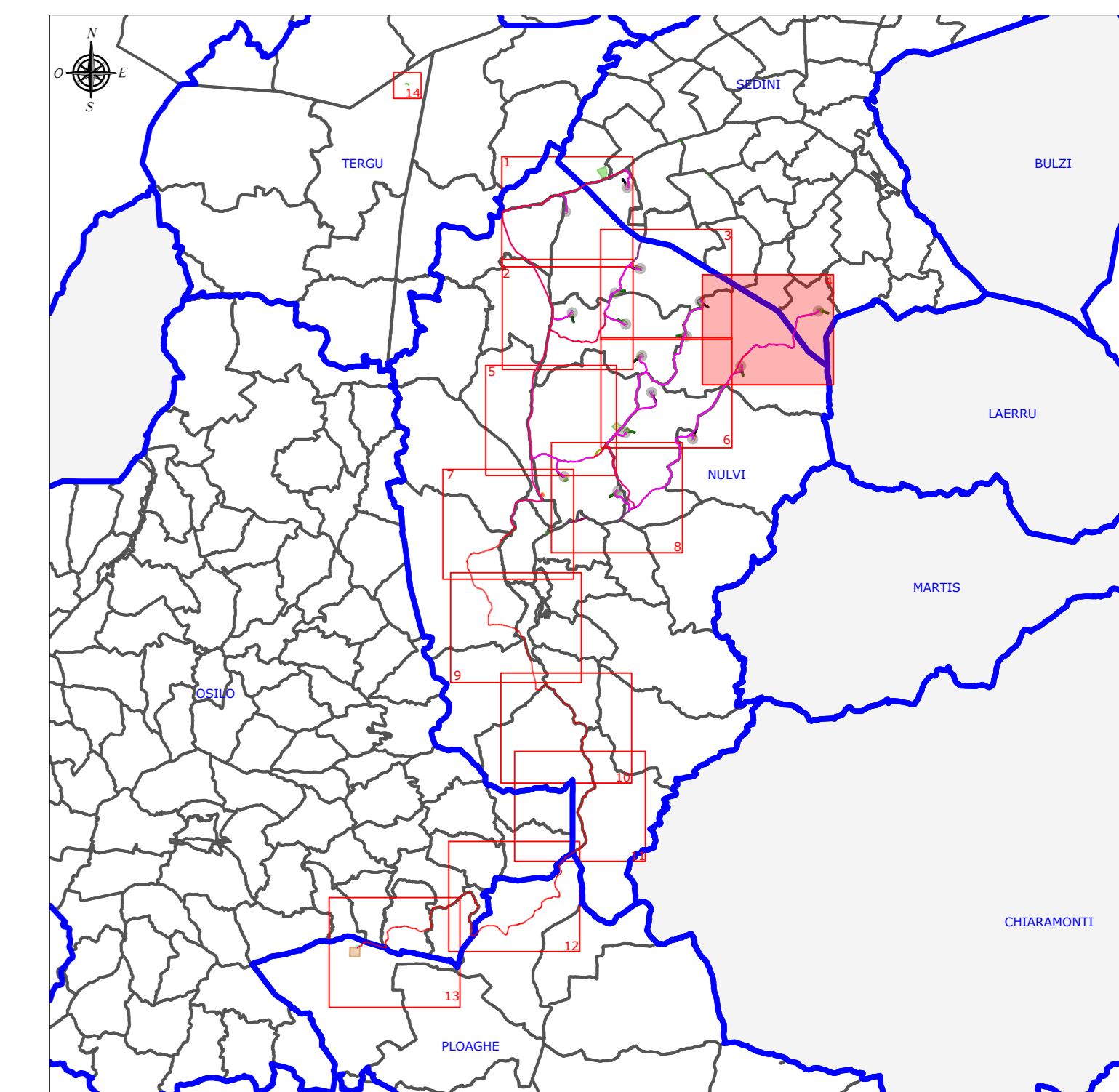


LEGENDA	
SIMBOLO	DESCRIZIONE
	Limiti comunali amministrativi
	Fogli catastali
	Particelle catastali
	Cavidotto 36 KV
	Esproprio
	Sorvolo
	Occupazione temporanea
	Servitù di passaggio (strade e cavidotto su strada)
	Servitù di passaggio cavidotto 36 KV

INQUADRAMENTO GENERALE - SCALA 1:100.000



0	09/2023	EMISIONE PER PROCEDURA DI VIA	IAT	GF	QR
Rev.	Data	Descrizione	Dis.	Contr.	Appr.
Progettazione e SIA: 		Incaricato: Osserv. Progettazione Srl 2nd Floor, Via Roma, 14, Funchalia (Cagliari) - 09100	Committente: Municipalità S.S. di Sedini Via Vittorio Veneto 39 09100 Sedini (CA)		
PROGETTO DI COSTRUZIONE ED ESERCIZIO DI UN IMPIANTO EOLICO DELLA POTENZA DI 99,2 MW DENOMINATO "ORRIA" DA REALIZZARSI NEI COMUNI DI NULVI (SS) E SEDINI (SS) CON LE RELATIVE OPERE DI CONNESSIONE ELETTRICHE					Comessa n°: 2022/0352 Dis. n°: WND002-RC20-4
- PIANO PARTICELLARE DI ESPROPRIO GRAFICO - PLANIMETRIA -					Revisione: 0 Scala: 1:2.500 Sostituisce II: // Sostituito dal: //
Nome documento: WND002-RC20_Piano particolare di esproprio grafico - Planimetria					