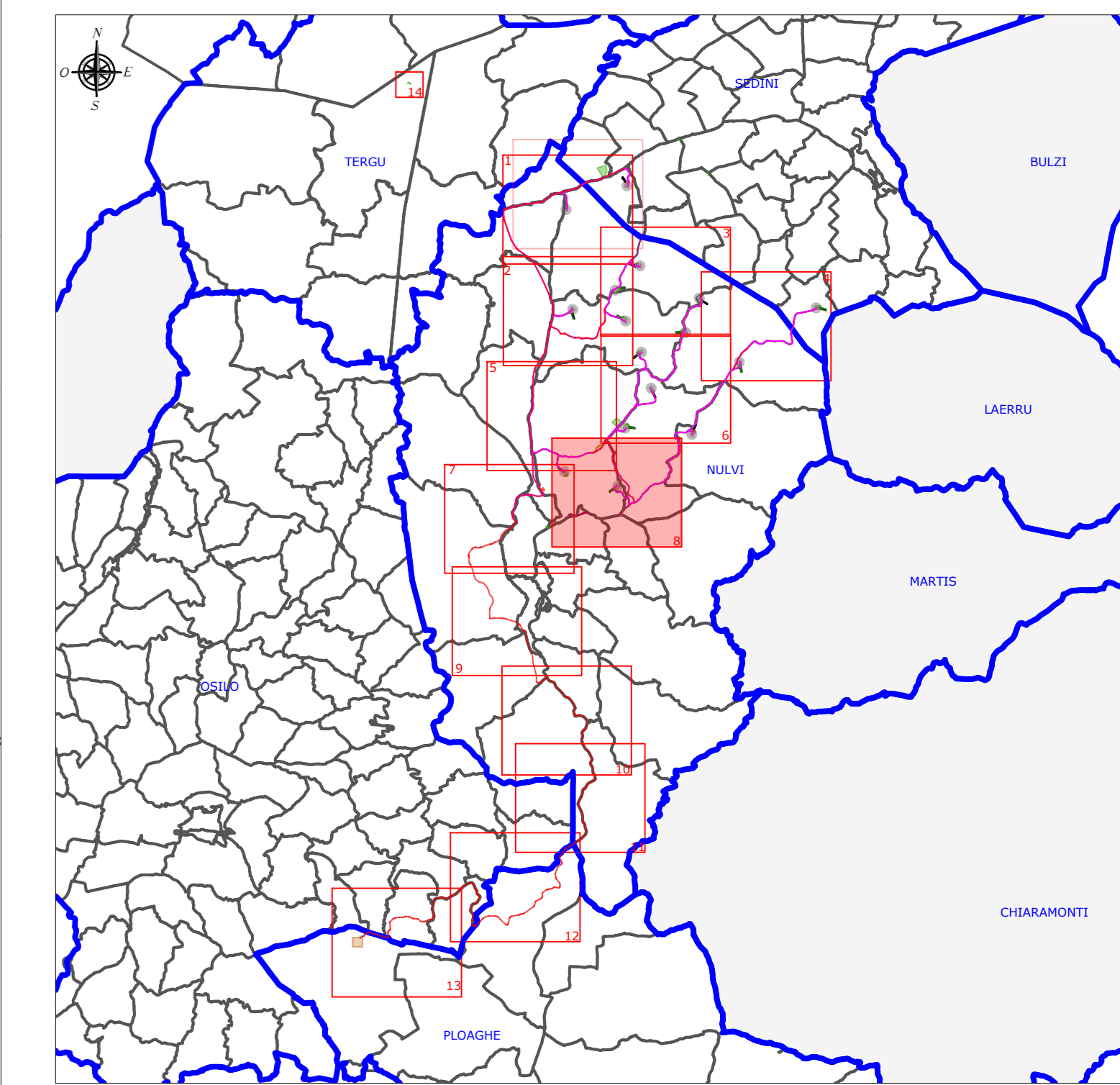


LEGENDA	
SIMBOLO	DESCRIZIONE
	Limiti comunali amministrativi
	Fogli catastali
	Particelle catastali
	Cavidotto 36 KV
	Esproprio
	Sorvolo
	Occupazione temporanea
	Servitù di passaggio (strade e cavidotto su strada)
	Servitù di passaggio cavidotto 36 KV

INQUADRAMENTO GENERALE - SCALA 1:100.000



COMUNE DI NULVI

**ORDINE INGEGNERI
PROVINCIA CAGLIARI**
N. 3453 Dott. Ing. Giuseppe Frongia

0	09/2023	EMMISSIONE PER PROCEDURA DI VIA	IAT	GF	QR
Rev.	Data	Descrizione	Dis.	Contr.	Appr.

Progettazione e SIA:
già PROGETTA
Via S. Maria Maddalena, 10
09100 Cagliari (CA)

Incaricato:
Giuseppe Frongia, Ing.
Via S. Maria Maddalena, 10
09100 Cagliari (CA)

Committente:
Municipal On. S.r.l.
Via S. Maria Maddalena, 10
09100 Cagliari (CA)

PROGETTO DI COSTRUZIONE ED ESERCIZIO DI UN
IMPIANTO EOLICO DELLA POTENZA DI 99,2 MW
DENOMINATO "ORRIA" DA REALIZZARSI
NEI COMUNI DI NULVI (SS) E SEDINI (SS)
CON LE RELATIVE OPERE DI CONNESSIONE ELETTRICHE

Commissa n°:
2022/0352
Dis. n°:
WIND002-RC20-8

Revisione: 0
Scala: 1:2.500

- PIANO PARTICELLARE DI ESPROPRIO GRAFICO - PLANIMETRIA -

Sostituisce il: //
Sostituito dal: //

Nome documento: WIND002-RC20_Piano particolare di esproprio grafico - Planimetria