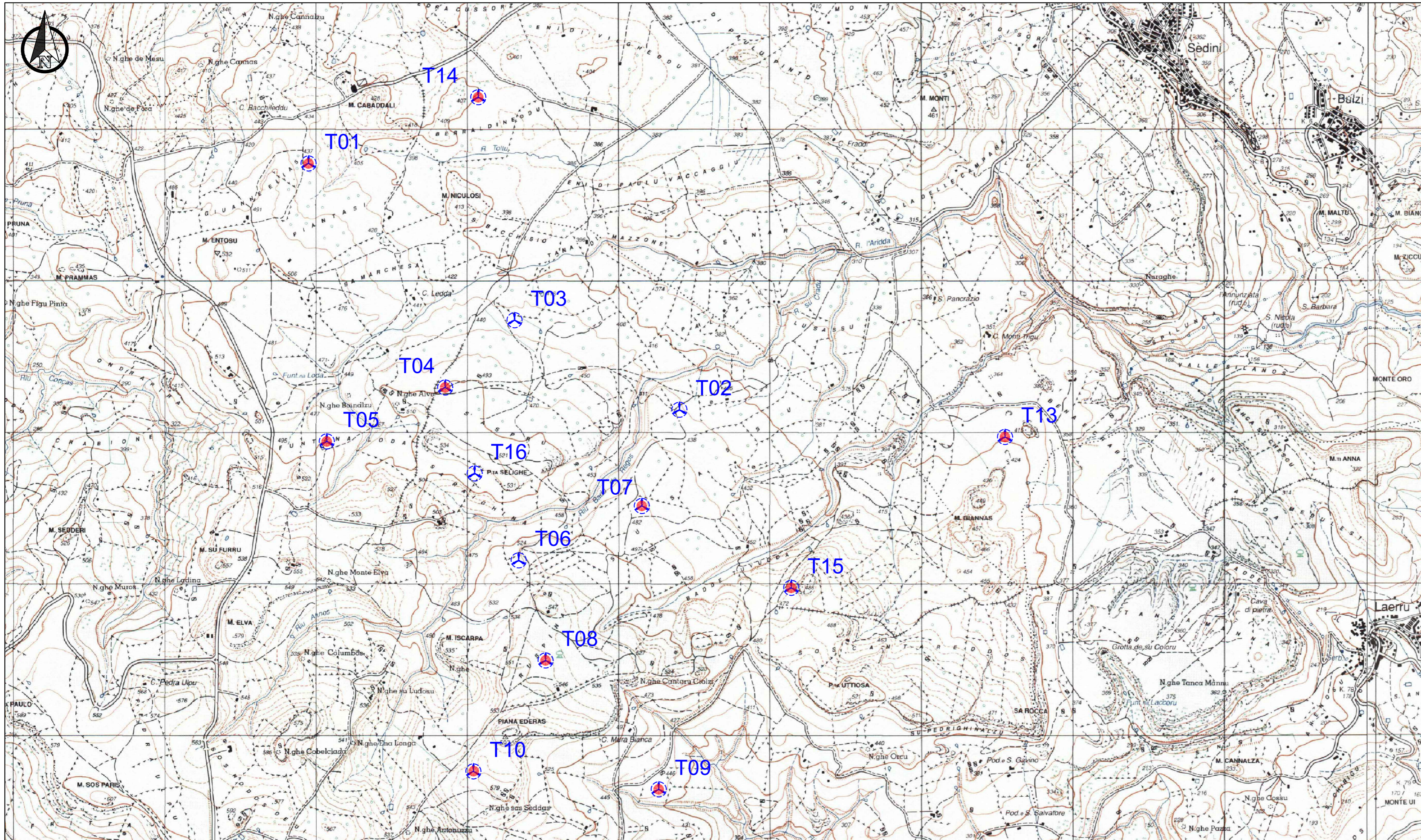




INQUADRAMENTO GEOGRAFICO INTERVENTO CON SEGNALAZIONE OSTACOLI VERTICALI




**LEGENDA**

-  POSTAZIONI EOLICHE IN PROGETTO
-  DISPOSITIVI DIURNI DI SEGNALAZIONE OSTACOLI



AEROGENERATORE	COORDINATE Geografiche WGS84		DATI DI ELEVAZIONE		SEGNALETICA		
	EST	NORD	Altezza AGL (m)	Quota AMSL del terreno alla base del manufatto (m)	Quota al TOP AMSL (m)	Day	Night
Aerogeneratore T01	8°44'58.08"	40°50'42.07"	221,00	434,15	655,15	SI	SI
Aerogeneratore T02	8°46'42.80"	40°49'49.52"	221,00	426,39	647,39	NO	NO
Aerogeneratore T03	8°45'56.23"	40°50'8.62"	221,00	441,08	662,08	NO	NO
Aerogeneratore T04	8°45'36.77"	40°49'54.15"	221,00	497,66	718,66	SI	SI
Aerogeneratore T05	8°45'3.43"	40°49'42.54"	221,00	497,39	718,39	SI	SI
Aerogeneratore T06	8°45'57.61"	40°49'17.19"	221,00	520,17	741,17	NO	NO
Aerogeneratore T07	8°46'32.28"	40°49'28.90"	221,00	477,53	698,53	SI	SI
Aerogeneratore T08	8°46'5.24"	40°48'55.77"	221,00	544,77	765,77	SI	SI
Aerogeneratore T09	8°46'37.22"	40°48'28.20"	221,00	430,00	651,00	SI	SI
Aerogeneratore T10	8°45'45.01"	40°48'31.96"	221,00	570,00	791,00	SI	SI
Aerogeneratore T11	8°45'39.37"	40°47'57.44"	221,00	460,83	681,83	SI	SI
Aerogeneratore T12	8°44'57.52"	40°48'5.79"	221,00	559,56	780,56	SI	SI
Aerogeneratore T13	8°48'14.56"	40°49'43.88"	221,00	395,56	616,56	SI	SI
Aerogeneratore T14	8°45'45.86"	40°50'56.34"	221,00	401,60	622,60	SI	SI
Aerogeneratore T15	8°47'14.43"	40°49'11.44"	221,00	474,61	695,61	SI	SI
Aerogeneratore T16	8°45'45.12"	40°49'35.78"	221,00	519,58	740,58	NO	NO

0	09/2023	EMISSIONE PER PROCEDURA DI VIA	IAT	GF	QR
Rev.	Data	Descrizione	Dis.	Contr.	Appr.
Progettazione e SIA:		Incaricato:	Committente:		
 IAT Consulenza e progetti S.r.l. Via Gius s.n.c. - 09122 - Cagliari (CA)		Queoqg Renewables, ltd 2nd Floor, the Works, 14 Turnham Green Terrace Mews, W41QU London (UK)	Reppol Orria S.r.l. Via Michele Mercati 39 00197 Roma - RM		
PROGETTO DI COSTRUZIONE ED ESERCIZIO DI UN IMPIANTO EOLICO DELLA POTENZA DI 99,2 MW DENOMINATO "ORRIA" DA REALIZZARSI NEI COMUNI DI NULVI (SS) E SEDINI (SS) CON LE RELATIVE OPERE DI CONNESSIONE ELETTRICHE					Commessa n°: 2022/0352 Dis. n°: WIND002-RC8-1
- INQUADRAMENTO GEOGRAFICO INTERVENTO CON SEGNALAZIONE OSTACOLI VERTICALI -					Revisione: 0 Scala: 1:20.000 Sostituisce il: // Sostituito dal: //
Nome documento: WIND002-RC8-1_inquadramento geografico intervento con segnalazione ostacoli verticali					