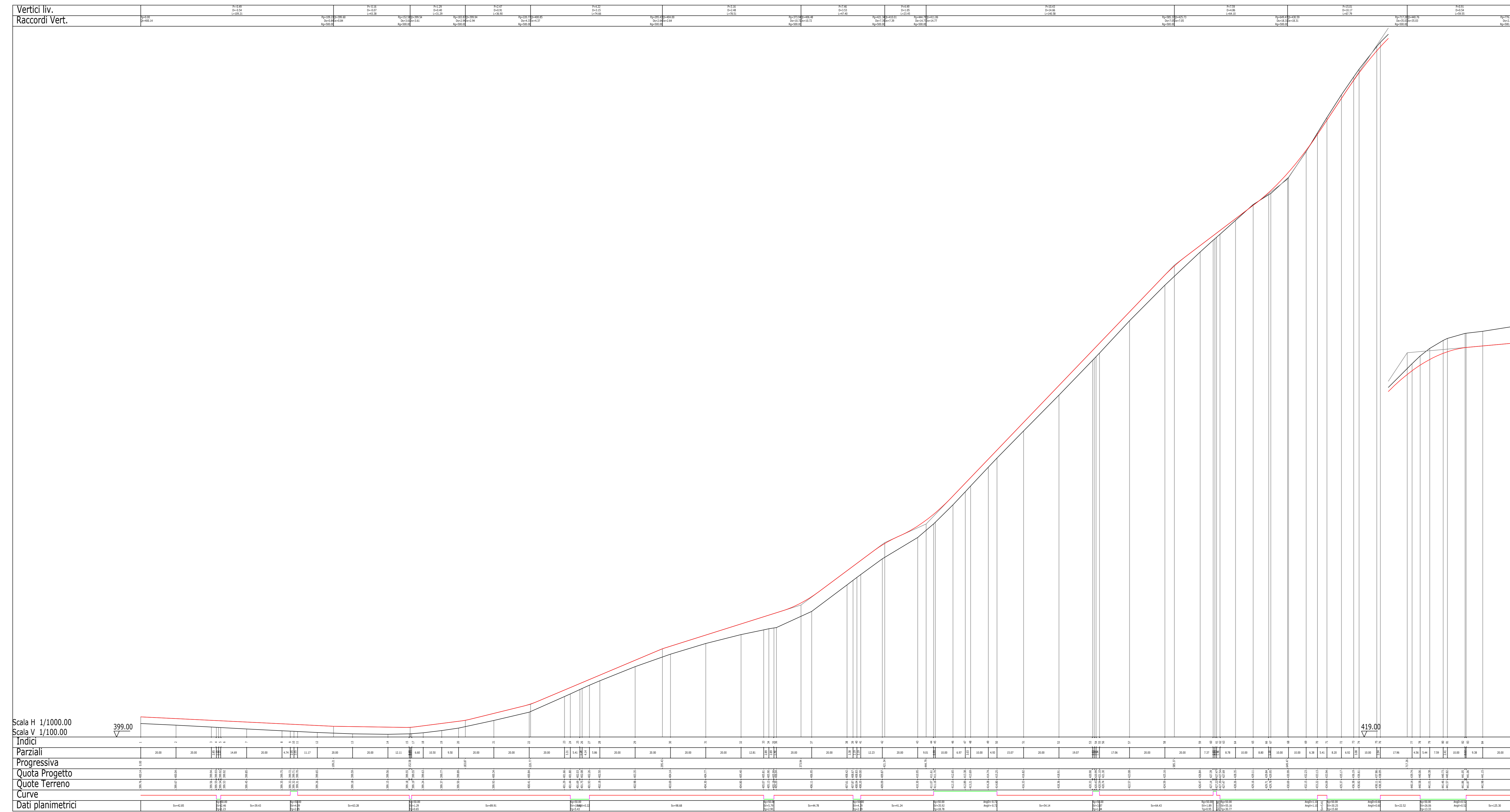
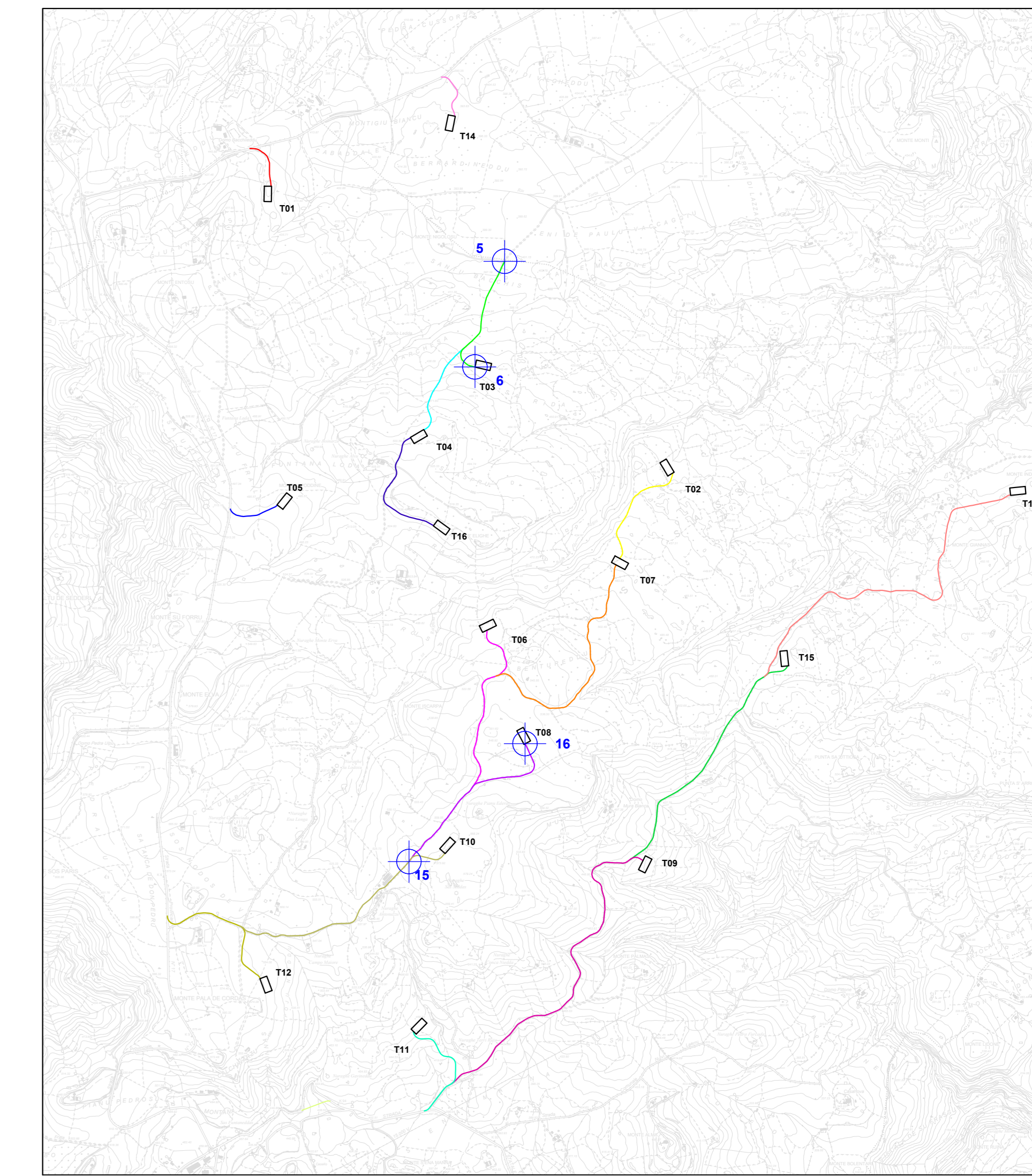


TRATTO 5-6 - VIABILITÀ DI IMPIANTO - POSTAZIONE AEROGENERATORE T03

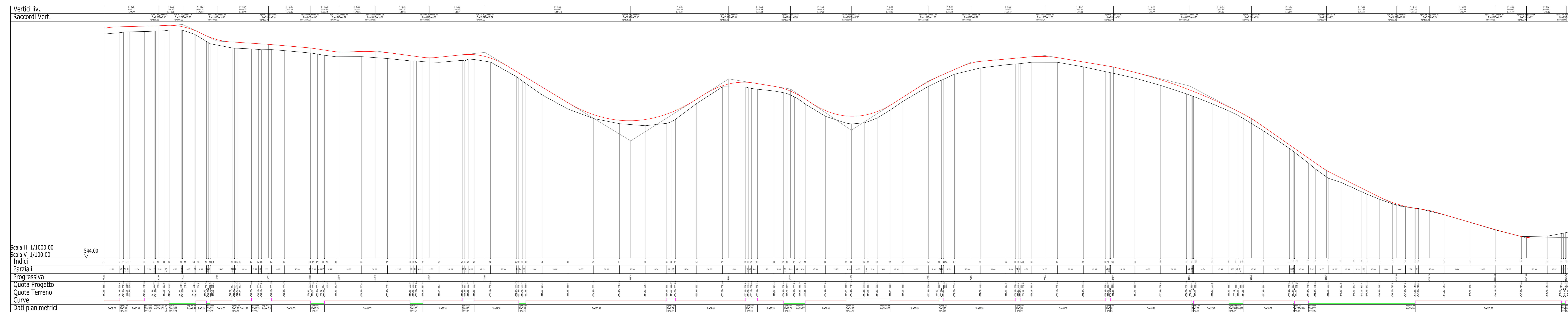


INQUADRAMENTO GENERALE - SCALA 1:25.000



LEGENDA	
SIMBOLO	DESCRIZIONE
	Nodo stradale di riferimento per i profili
	Tratto di viabilità' di impianto nodi 5 - 6
	Tratto di viabilità' di impianto nodi 15 - 16

TRATTO 15-16 - VIABILITÀ DI IMPIANTO - POSTAZIONE AEROGENERATORE T08



DISEGNI DI RIFERIMENTO	
TAVOLA	DESCRIZIONE
WIND002-TC8	Viabilità e piazzole - Planimetria di progetto - Fase di cantiere
WIND002-TC12	Sezioni trasversali rappresentative viabilità di impianto



0	09/2023	EMISSIONE PER PROCEDURA DI VIA	MU	GF	QR
Rev.	Data	Descrizione	Dis.	Contr.	Appr.
Progettazione e SIA:		Incaricato:	Committente:		
		Giuseppe Fiorino, Ing. Dott. Ingegnere Membro Ordine Ingegneri (n. 3483)	Comune di... Via... 50100 Arezzo (AR)		
PROGETTO DI COSTRUZIONE ED ESERCIZIO DI UN IMPIANTO EOLICO DELLA POTENZA DI 99,2 MW DENOMINATO "ORRIA" DA REALIZZARSI NEI COMUNI DI MUVI (SS) E SEDINI (SS) CON LE RELATIVE OPERE DI CONNESSIONE ELETTRICHE					
PROFILI LONGITUDINALI VIABILITÀ DI IMPIANTO					
Nome documento: WIND002-TC11b_Profilo longitudinali viabilità di impianto					
Revisione: VARIE Sostituisce: VARIE Sostituito da:					