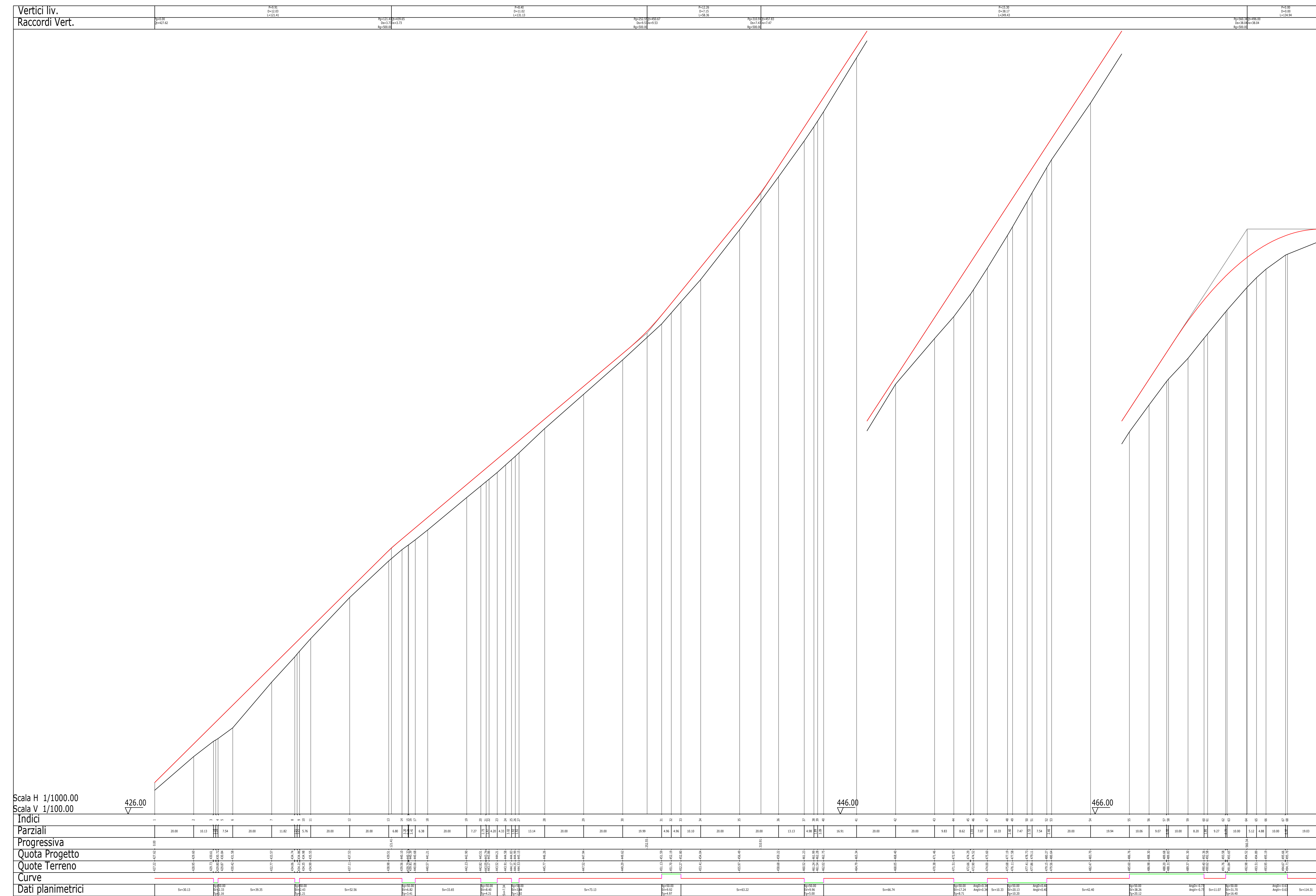
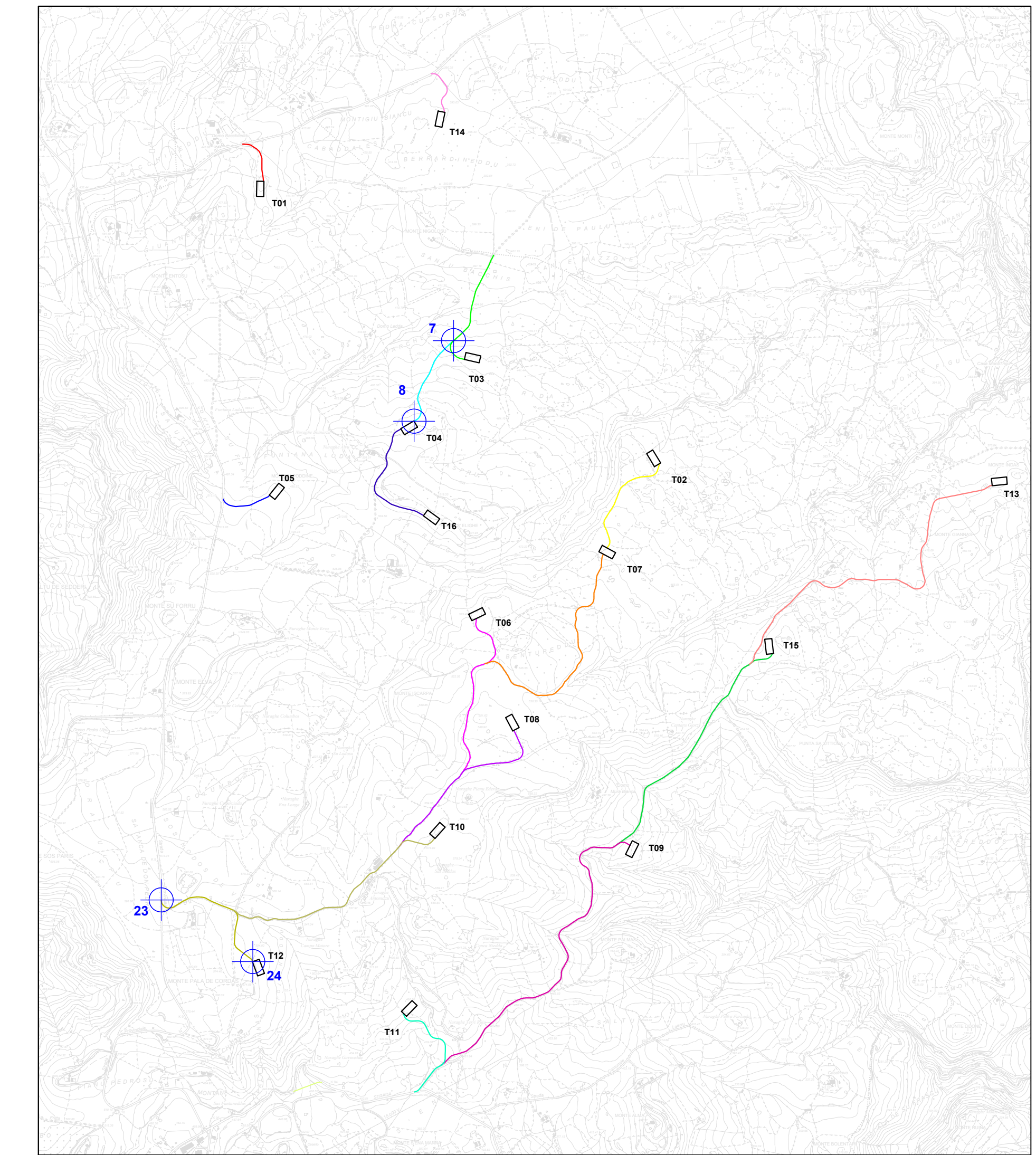


TRATTO 7-8 - VIABILITÀ DI IMPIANTO - POSTAZIONE AEROGENERATORE T04

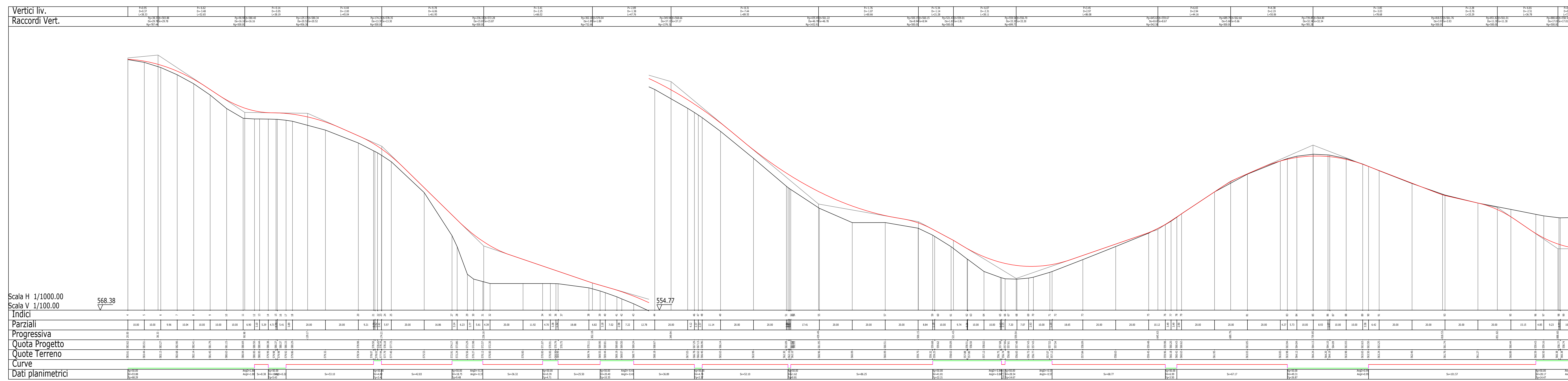


INQUADRAMENTO GENERALE - SCALA 1:25.000



LEGENDA	
SIMBOLO	DESCRIZIONE
	Nodo stradale di riferimento per i profili
	Tratto di viabilità' di impianto nodi 7 - 8
	Tratto di viabilità' di impianto nodi 23 - 24

TRATTO 23-24 - VIABILITÀ DI IMPIANTO - POSTAZIONE AEROGENERATORE T12



DISEGNI DI RIFERIMENTO	
TAVOLA	DESCRIZIONE
WIND002-TC8	Viabilità e piazzole - Planimetria di progetto - Fase di cantiere
WIND002-TC12	Sezioni trasversali rappresentative viabilità di impianto



0	09/2023	EMISSIONE PER PROCEDURA DI VIA		MU	GF	GR
Rev.	Data	Descrizione		Dis.	Contr.	Appr.
Progettazione e SIA:		Incaricato:	Comittente:			
		Giuseppe Bonaventura, Ing. 09100 Cagliari (CA) Via Garibaldi, 10 09100 Cagliari (CA)	Nuova Orta S.r.l. Via Nicola Marini 18 09100 Roma - RM			
PROGETTO DI COSTRUZIONE ED ESERCIZIO DI UN IMPIANTO EOLICO DELLA POTENZA DI 99,2 MW DENOMINATO "GIRIA" DA REALIZZARSI NEI COMUNI DI NULVI (SS) E SEDINI (SS) CON LE RELATIVE OPERE DI CONNESSIONE ELETTRICHE				Commessa n°: 2022/0352 Dis. n°: WIND002-TC1c		
<b>PROFILI LONGITUDINALI VIABILITÀ DI IMPIANTO</b>				Revisione: Scala: VARIE Sostituito da: Sostituito da:		
Nome documento: WIND002-TC1c_Profili longitudinali viabilità di impianto						