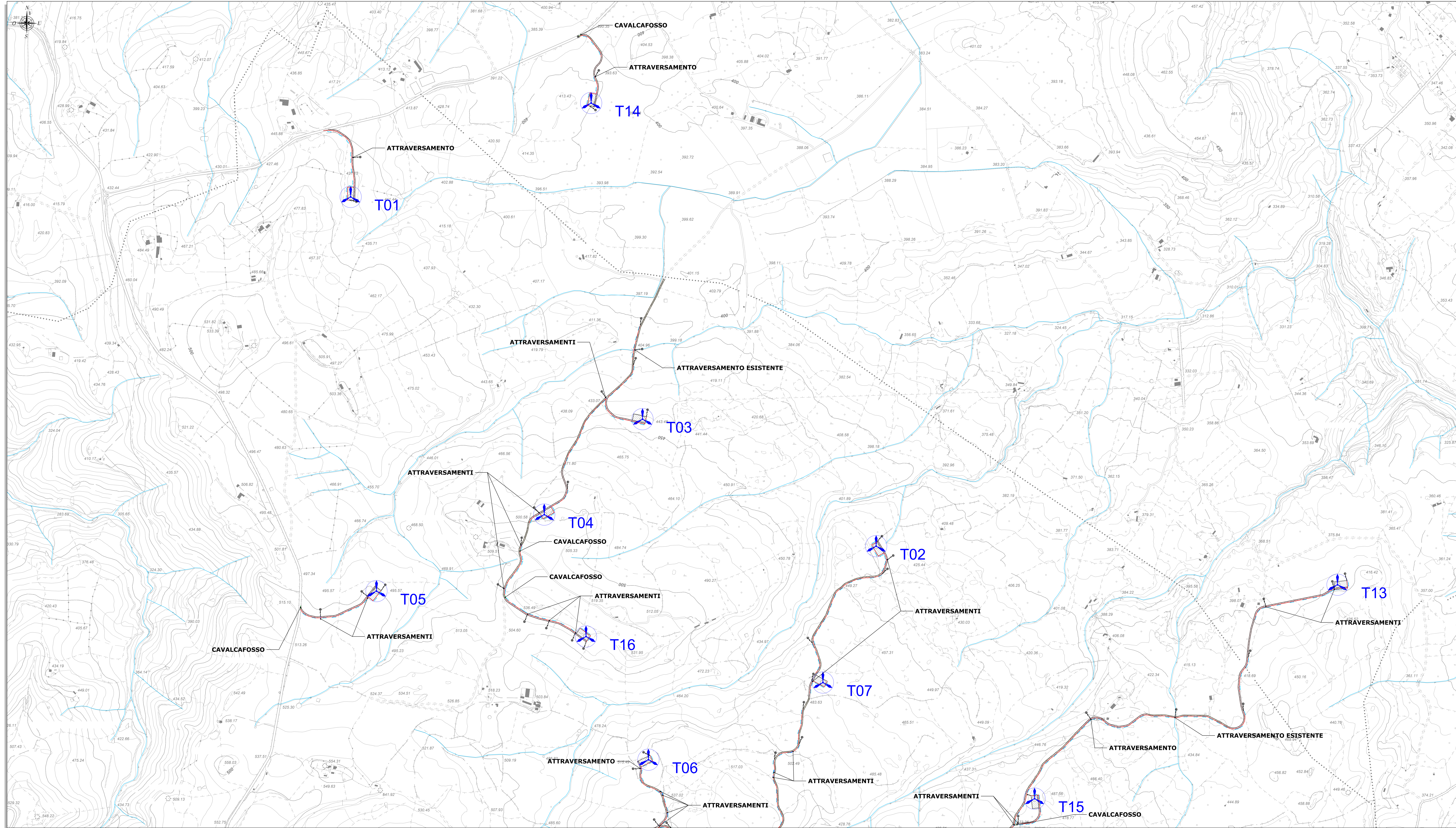
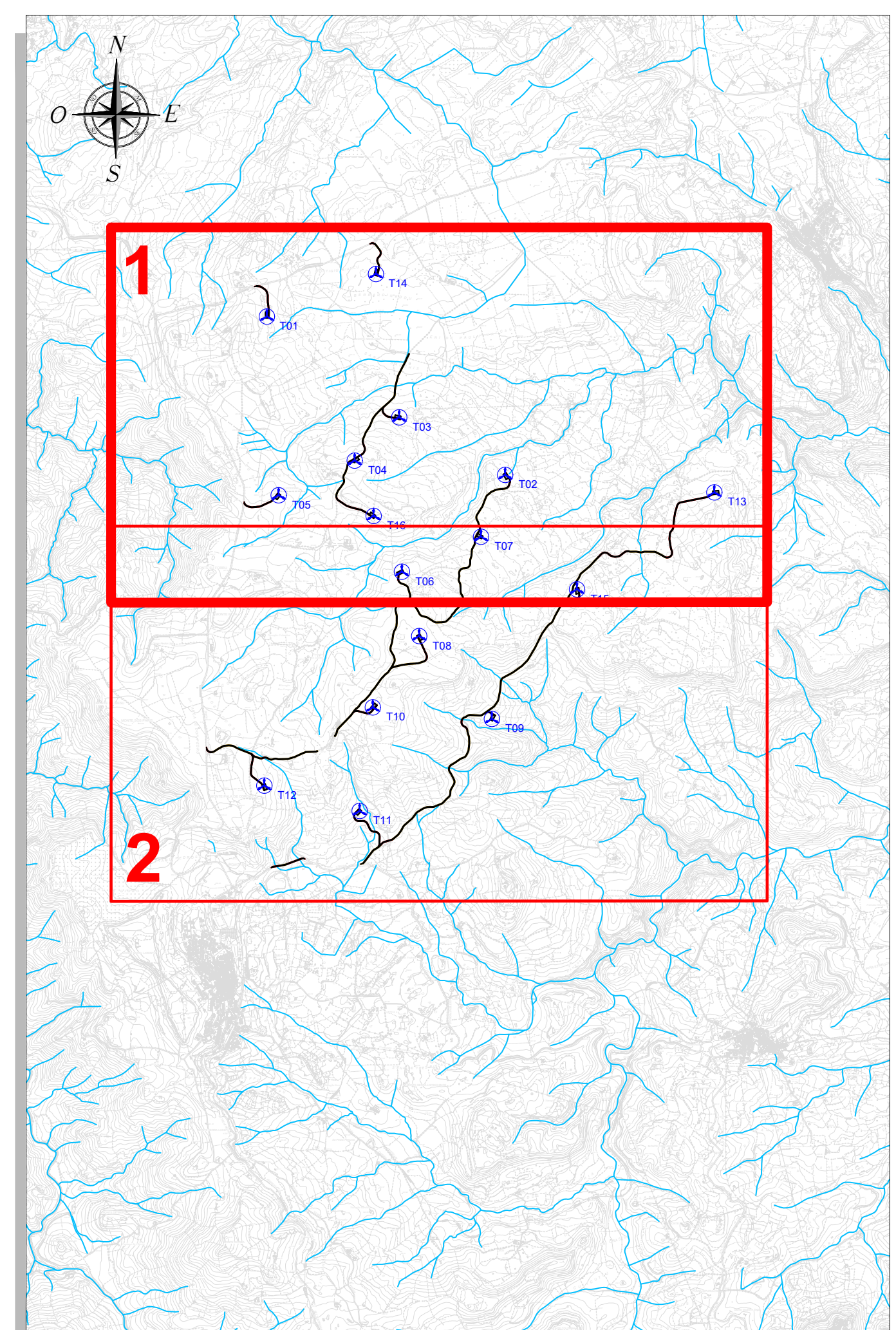


OPERE DI REGIMAZIONE ACQUE SUPERFICIALI - PLANIMETRIA GENERALE
 QUADRO 1 - SCALA 1:5.000



SIMBOLO	DESCRIZIONE
	Aerogeneratori in progetto
	Piazzole di esercizio
	Viabilità di impianto
	Canalette di regimazione idrica di pertinenza dei manufatti idraulici
	Attraversamenti con tubi in c/c rotocompresso
	Attraversamenti esistenti
	Cavalcafosso
	Direzione e punti di scarico
	Punti di allaccio alla regimazione idrica esistente
	Indicazione pendenza canale
	Reticolo idrografico Regionale

INQUADRAMENTO GENERALE
 Scala 1:50.000



0 00003 EMISSIONE PER PROCEDURA DI VIA Rev. Data Descrizione MP GF QR Dis. Contr. Appr.	Progettazione e SIA: Incaricato: Committente:	PROGETTO DI COSTRUZIONE ED ESERCIZIO DI UN IMPIANTO EOLICO DELLA POTENZA DI 99,2 MW DENOMINATO "ORLIA" DA REALIZZARSI NEI COMUNI DI MUVI' (SS) E SEDI' (SS) CON LE RELATIVE OPERE DI CONNESSIONE ELETTRICHE Commessa n°: 2022/0352 Dis. n°: WIND002-TC14a Revisione: Scale: 1:5.000 South: [unclear] South: [unclear]	
Nome documento: WIND002-TC14a_Opere di regimazione acque superficiali_Planimetria generale			