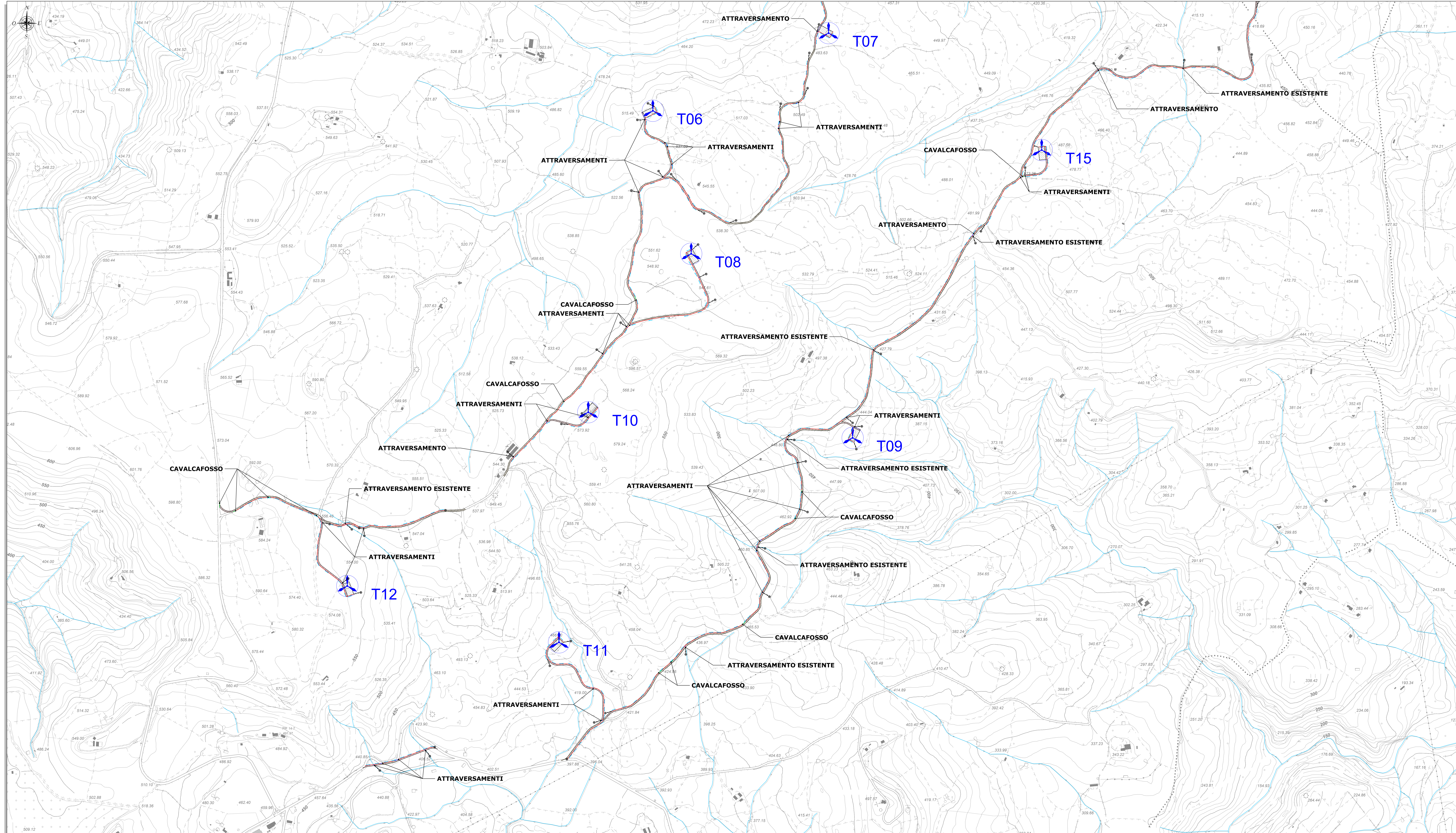
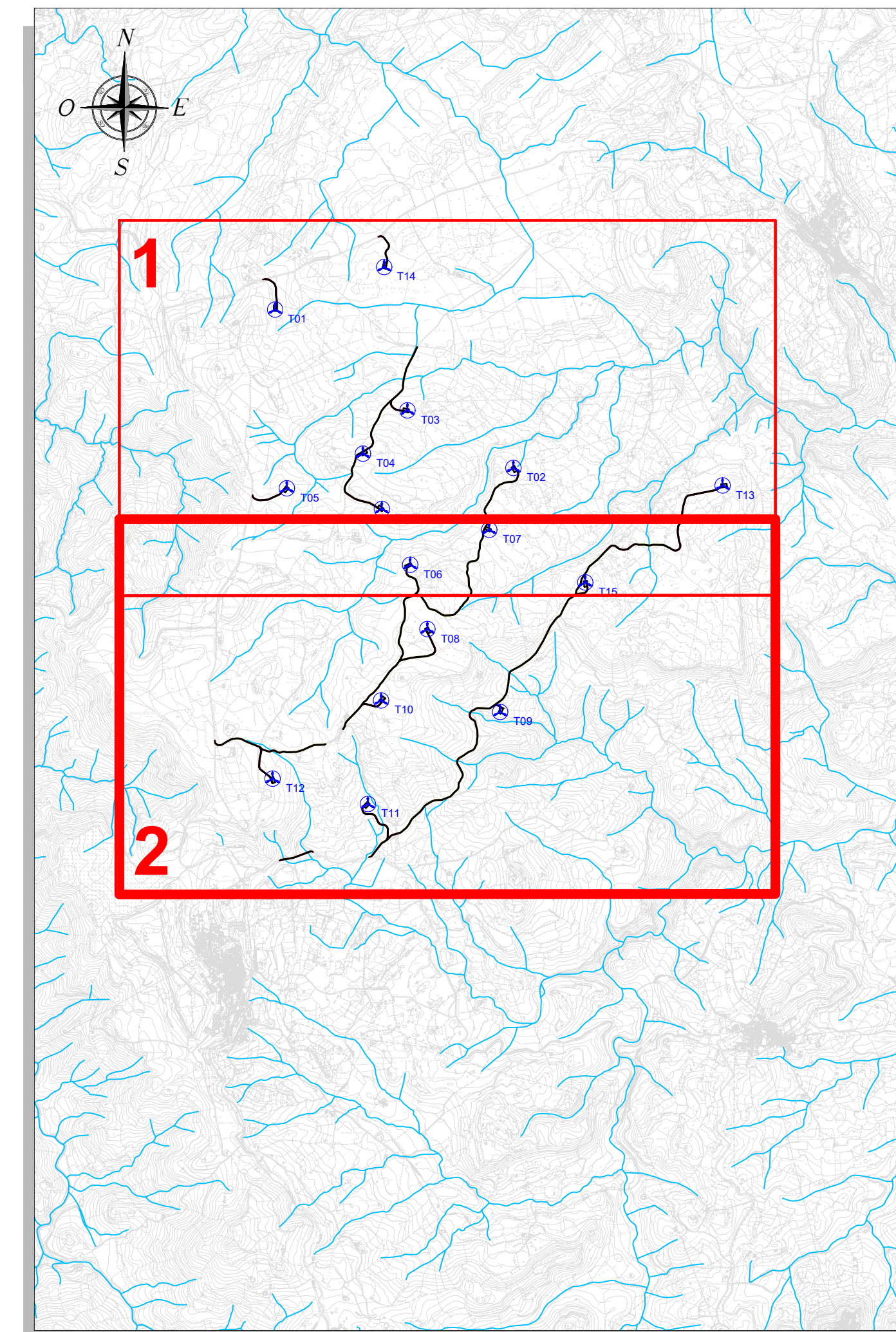


OPERE DI REGIMAZIONE ACQUE SUPERFICIALI - PLANIMETRIA GENERALE  
 QUADRO 2 - SCALA 1:5.000



SIMBOLO	DESCRIZIONE
	Aerogeneratori in progetto
	Piazzole di esercizio
	Viabilità di impianto
	Canalette di regimazione idrica di pertinenza dei manufatti idraulici
	Attraversamenti con tubi in c/c rotocompresso
	Attraversamenti esistenti
	Cavalcafosso
	Direzione e punti di scarico
	Punti di allaccio alla regimazione idrica esistente
	Indicazione pendenza canale
	Reticolo idrografico Regionale

INQUADRAMENTO GENERALE  
 Scala 1:50.000



Rev.	Data	Descrizione	MP	GF	QR
0	06/2023	EMMISSIONE PER PROCEDURA DI VIA			

Progettazione e SIA: Dott. Ing. Giuseppe Trovati	Incaricato: Dott. Ing. Giuseppe Trovati	Committente: Comune di Orri
PROGETTO DI COSTRUZIONE ED ESERCIZIO DI UN IMPIANTO SOLIDO DELLA POTENZA DI 19,1 MW DENOMINATO "ORRIA" DA REALIZZARSI NEI COMUNI DI MOLLINI (SS) E GIOVINI (SS) CON LE RELATIVE OPERE DI CONNESSIONE ELETTRICHE		
OPERE DI REGIMAZIONE ACQUE SUPERFICIALI - PLANIMETRIA GENERALE		Commessa n°: 20230352 Dis. n°: WIND002-TC14b
Nome documento: WIND002-TC14b_Opere di regimazione acque superficiali_Planimetria generale		Revisione: Scala: 1:5.000 Sostituisce il: Sostituito da: