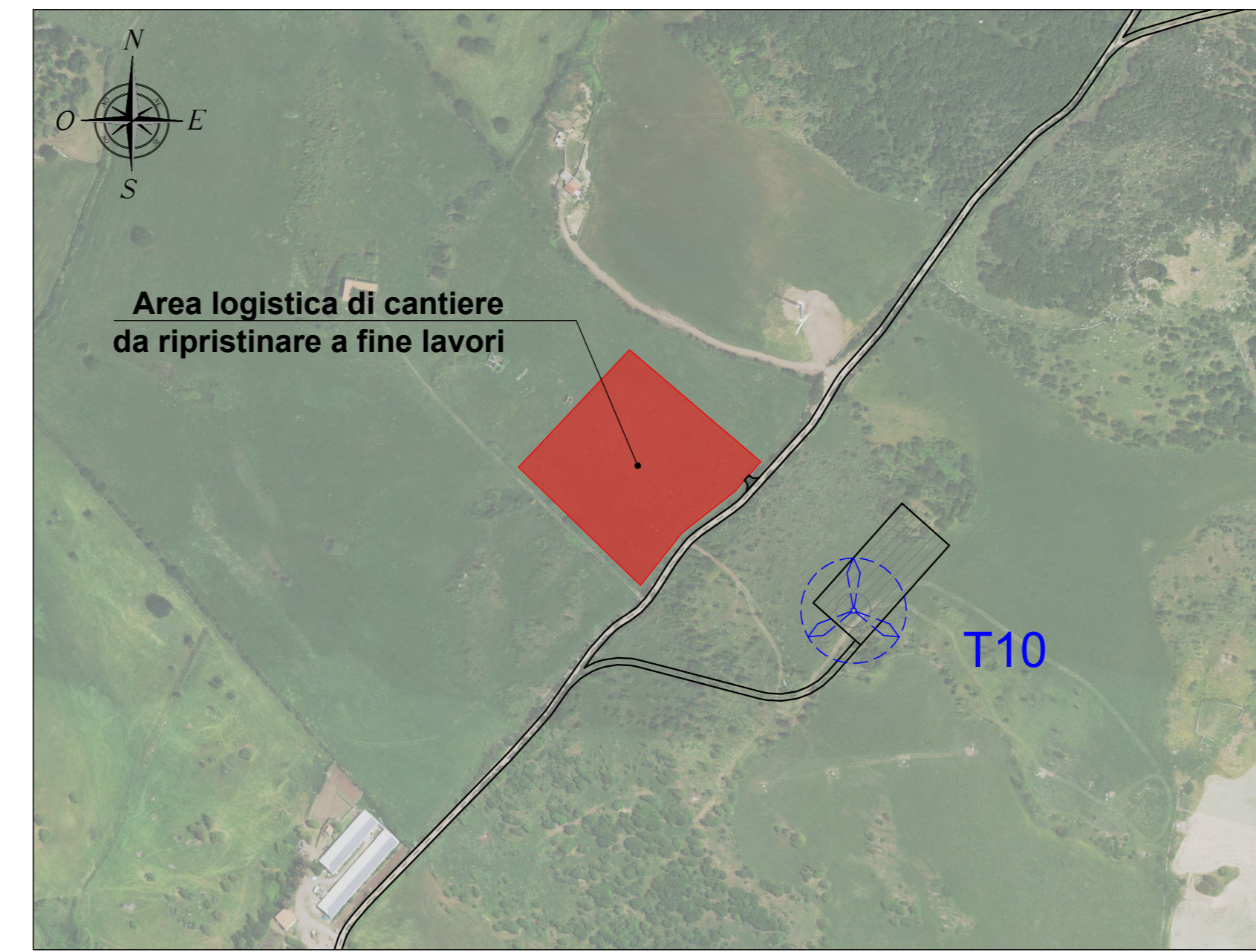


PLANIMETRIA AREA LOGISTICA DI CANTIERE E DI TRASBORDO - AREA SUD - SCALA 1:500



INDIVIDUAZIONE SU ORTOFOTO - Scala 1:4.000

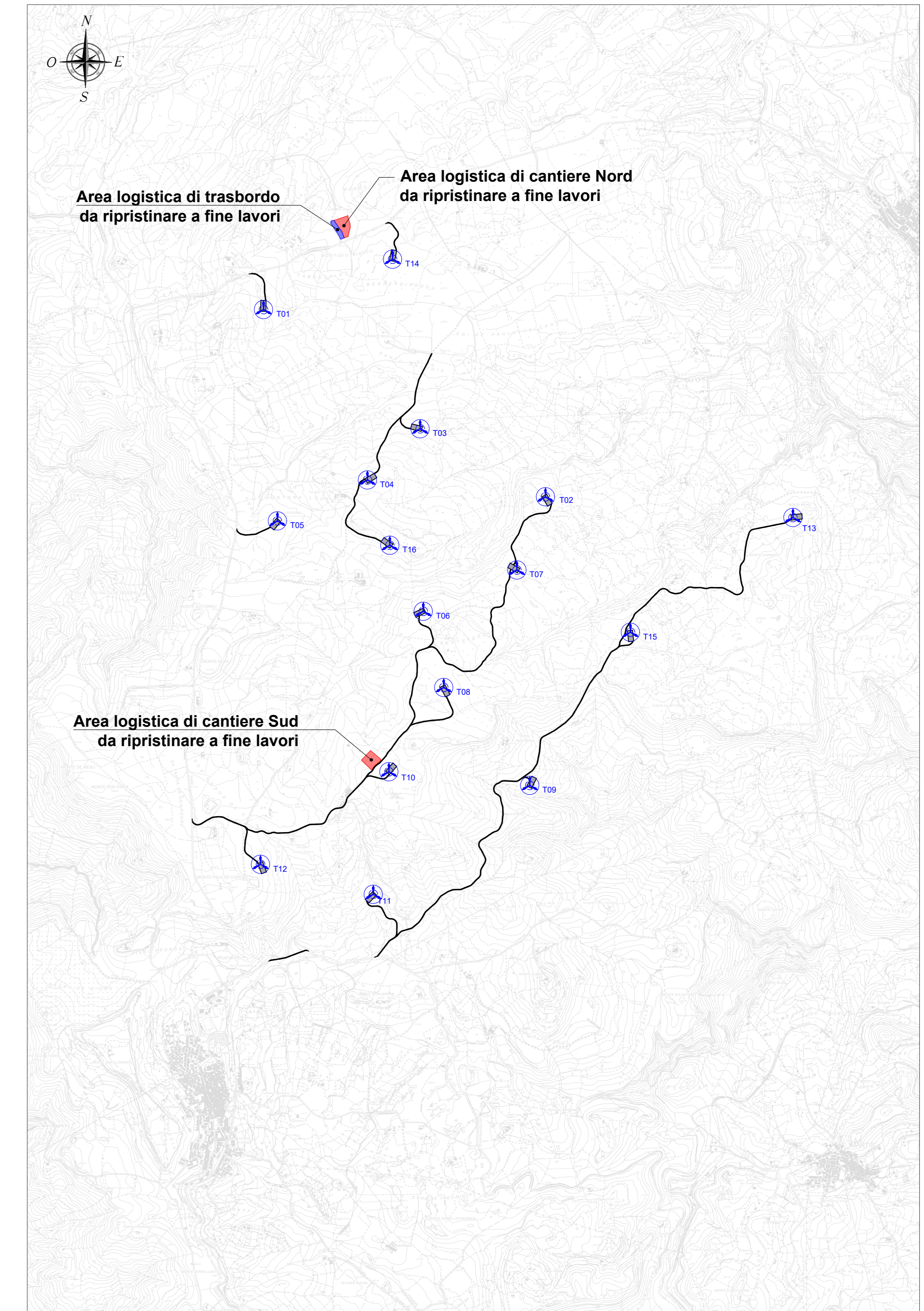


1. ORGANIZZAZIONE ED ALLESTIMENTO DEL CANTIERE
Topologia A. PREPARAZIONE AREA DI LAVORO
Obiettivo: II. BONIFICA TERRENO ESISTENTE: RECINZIONE, ESCLUSIONE E DELIMITAZIONE VARIABILI INTERNA AL CANTIERE
Misura di esecuzione: Provvedere a stabilire una delimitazione dell'area di cantiere, recinzione con barriere mobili a nastro segnalato e stabilire un percorso di massima per gli addetti ed i mezzi meccanici. Tutte le lavorazioni effettuate devono comunque consentire di non lasciare situazioni di pericolo durante le ore di inattività del cantiere, avendo cura di esporre idonea segnaletica interna la viabilità, esterna ed esterna al cantiere stesso e le previsioni di sicurezza e gli ostacoli da evitare. La collocazione, i programmi e le dimensioni devono essere conformi al D.Lgs. 493/96. Identificare quindi le zone di installazione dei baracconi e preparare il terreno provvedendo ad una bonifica del terreno e ad eliminare l'inquinamento delle acque meteoriche segregando opportunamente buche, sporgenza ed ostacoli nei pressi dell'area di cantiere.
Misure precauzionali: Alzare percorsi chiaramente segnalati e distinti per gli automezzi e gli uomini predisponendo idonee ancaletta con larghezza non inferiore a m.0,8 per il transito di camion ed a m. 1,20 per i mezzi di trasporto dei materiali. Tutte le zone progettuali e solo idoneo superiore a m.0,50 devono essere protette con pannello solido o mezzi equivalenti. I lavoratori devono segnalare immediatamente al capocantiere e agli assistenti qualsiasi anomalia riscontrata rispetto ai mezzi ed alle attrezzature utilizzate. In caso di dubbi o difficoltà segnalare alla direzione del cantiere. Il lavoratore non deve effettuare azioni che possono compromettere la propria sicurezza e quella degli altri lavoratori. Alloggiamento, dell'area di cantiere individuata, di persone e cose che possono intralciare le normali operazioni di installazione.
Riferimenti normativi: D.Lgs. 493/96; D.Lgs. 626/94 integrato con D.Lgs. 242/96; D.Lgs. 277/91; D.Lgs. 81/08
Note: L'accesso nell'area di cantiere non deve essere permesso alle persone estranee alle lavorazioni. L'altitudine della ondata deve essere non minore a quella richiesta dal nuovo regolamento edilizio. Segnalare temporaneamente gli agenti sulla strada, con segnaletica a Barriera conforme a quanto richiesto dal regolamento edilizio e dal codice della strada. In luogo di facile consultazione esporre un cartello con indicazioni dei numeri telefonici del più vicino comando dei Vigili del Fuoco, delle ambulanze e in generale degli enti da interpellare in caso di emergenza.

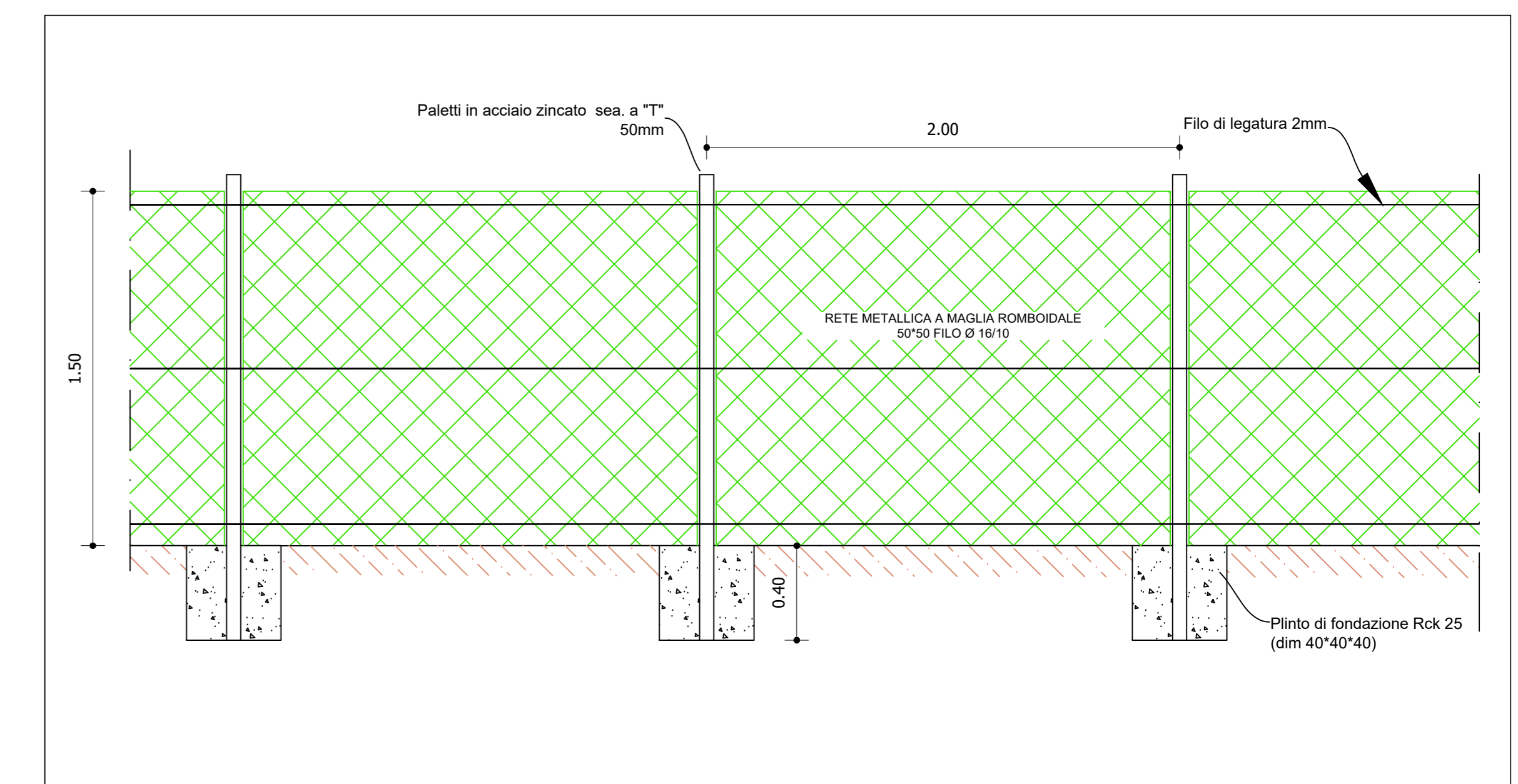
- ① container uffici tecnico amministrativi
- ② container servizi al personale
- ③ container servizio di guardiania
- ④ container attrezzature e materiali
- ⑤ area lavorazioni preparatorie
- ⑥ area deposito temporaneo terre e rocce da scavo
- ⑦ area deposito materiali di grandi dimensioni
- ⑧ area parcheggio e manutenzione mezzi
- ⑨ raccolta e smistamento rifiuti
- ⑩ parcheggio mezzi personali
- ⑪ ingresso area cantiere
- recinzione perimetrale area cantiere
- area cantiere

- 1- L'area di parcheggio e manutenzione dei mezzi sarà costituita da una piattaforma in calcestruzzo.
- 2- Considerato che le attività di cantiere saranno distribuite in singole sub area per ogni singola piazzola, si prevede la presenza massima di N.4 mezzi meccanici.
- 3- Non si prevede lo stazionamento di betoniere in quanto i calcestruzzi saranno forniti da centrali di betonaggio esterne

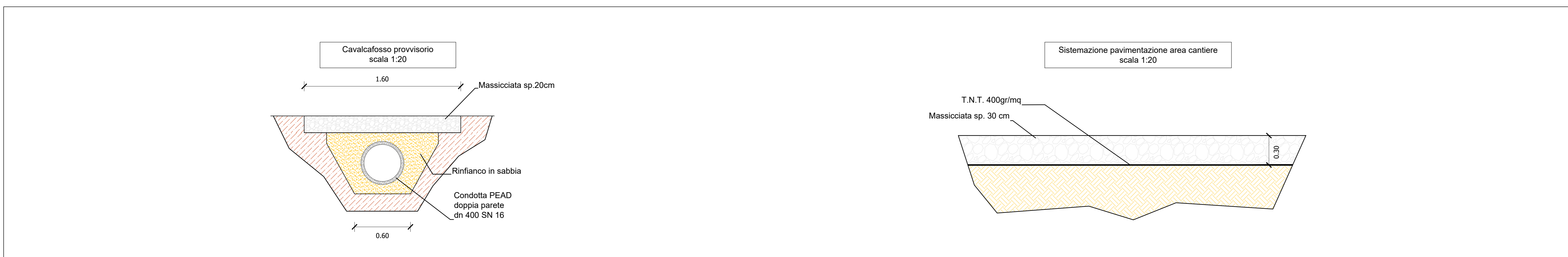
INQUADRAMENTO GENERALE - SCALA 1:25.000



RECINZIONE AREA CANTIERE - SCALA 1:20



PARTICOLARI AREA DI CANTIERE - Scala 1:20



ORDINE INGEGNERI PISAPIRETTI CAGLIARI
n. 545 Dott. Ing. Giuseppe Frongia

0	09/2023	EMMISSIONE PER PROCEDURA DI VIA	FM	GF	QR
Rev.	Data	Descrizione	Dis.	Contr.	Appr.
Progettazione e SIA: IGT Corso Reventin, 18 20139 Milano, Italia Tel. 02 57494111 - Fax 02 57494112		Incaricato: Dott. Ing. Giuseppe Frongia Via Turroni D'Adda, 10 00187 Roma - Italia	Committente: Rapp. Ona S.p.A. Via Michelangelo 24 00187 Roma - Italia		
PROGETTO DI COSTRUZIONE ED ESERCIZIO DI UN IMPIANTO EOLICO DELLA POTENZA DI 99,2 MW DENOMINATO "ORRIA" DA REALIZZARSI NEI COMUNI DI NUVOLI SSSI E SEDINI SSSI CON LE RELATIVE OPERE DI CONNESSIONE ELETTRICHE					Commessa n°: 2022/0352 Dis. n°: WIND002-TC17b
PLANIMETRIA AREA LOGISTICA DI CANTIERE E DI TRASBORDO					Revisione: Scala: VARIE Sostituisce il: Sostituito dal:
Nome documento: WIND002-TC17b_Planimetria area logistica di cantiere e di trasbordo					