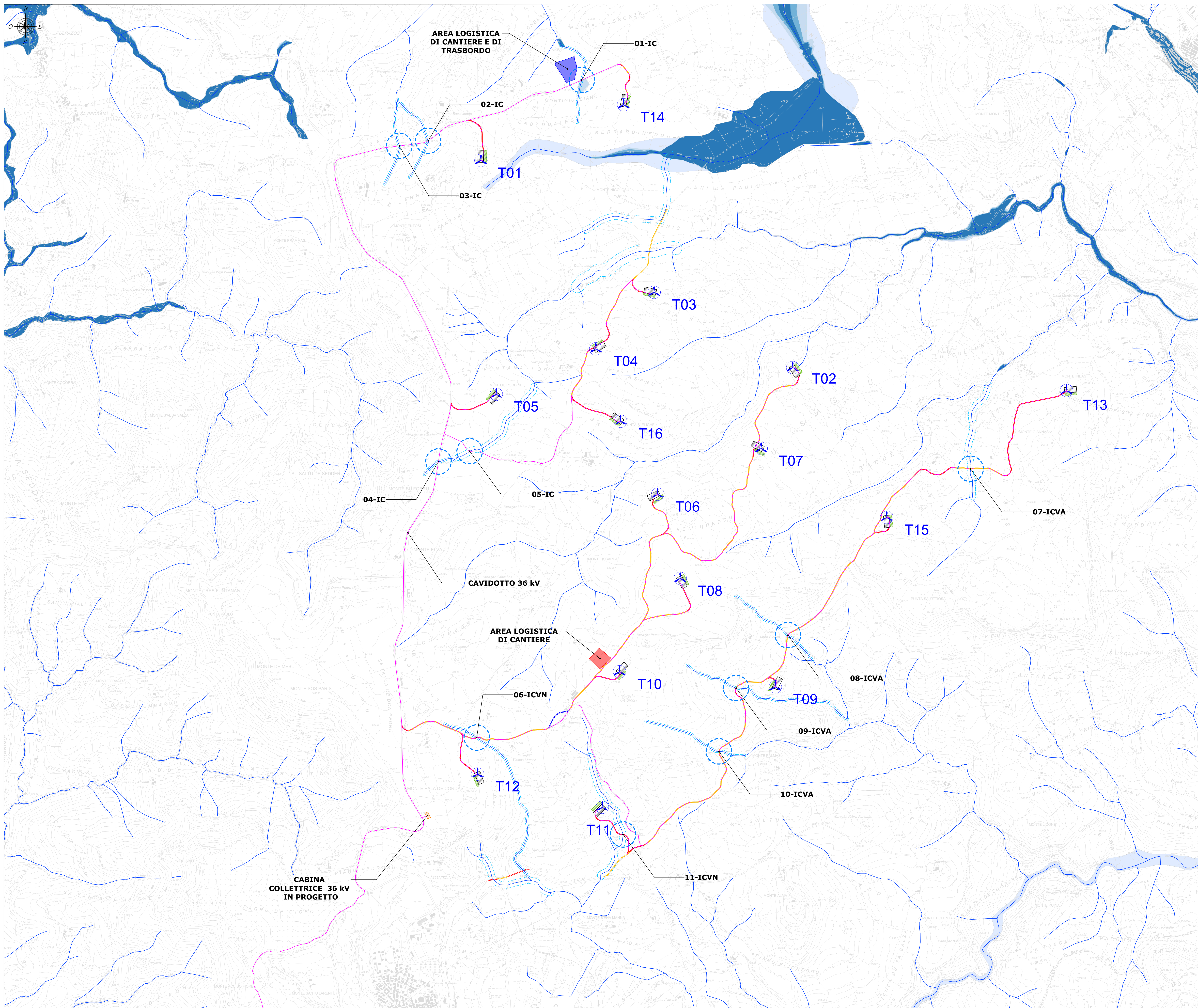


PLANIMETRIA DI PROGETTO SU AREE PAI - PERICOLO IDRAULICO - QUADRO A - SCALA 1:10.000



LEGENDA	
SIMBOLO	DESCRIZIONE
	Aerogeneratori in progetto
	Piazze di cantiere
	Viabilità d'impianto in adeguamento
	Viabilità d'impianto di nuova realizzazione
	Viabilità d'impianto di nuova realizzazione
	Cavidotto 36 kV
	Area logistica di cantiere
	Area logistica di cantiere e di trasbordo
	Cabina collettore 36 kV
	Elemento idrico sottoposto alla disciplina dell'art. 30ter delle NTA del PAI
	Fascia di prima salvaguardia degli elementi idrici sottoposti alla disciplina dell'art.30ter delle NTA del PAI
	Intersezioni cavidotto con reticolo idrografico Regionale ai fini PAI
	Aree pericolosità idraulica HI1
	Aree pericolosità idraulica HI2
	Aree pericolosità idraulica HI3
	Aree pericolosità idraulica HI4

FONTI CARTOGRAFIA

Aree pericolosità idraulica: <https://webgis.regione.sardegna.it/> (Revisione 31/12/2022)

Elementi idrici Strahler:04_ELEMENTO_IDRICO_Strahler.shp da <https://webgis.regione.sardegna.it/> (Revisione 01/03/2020) e compluvi cartografati sull'IGM 1958-1965

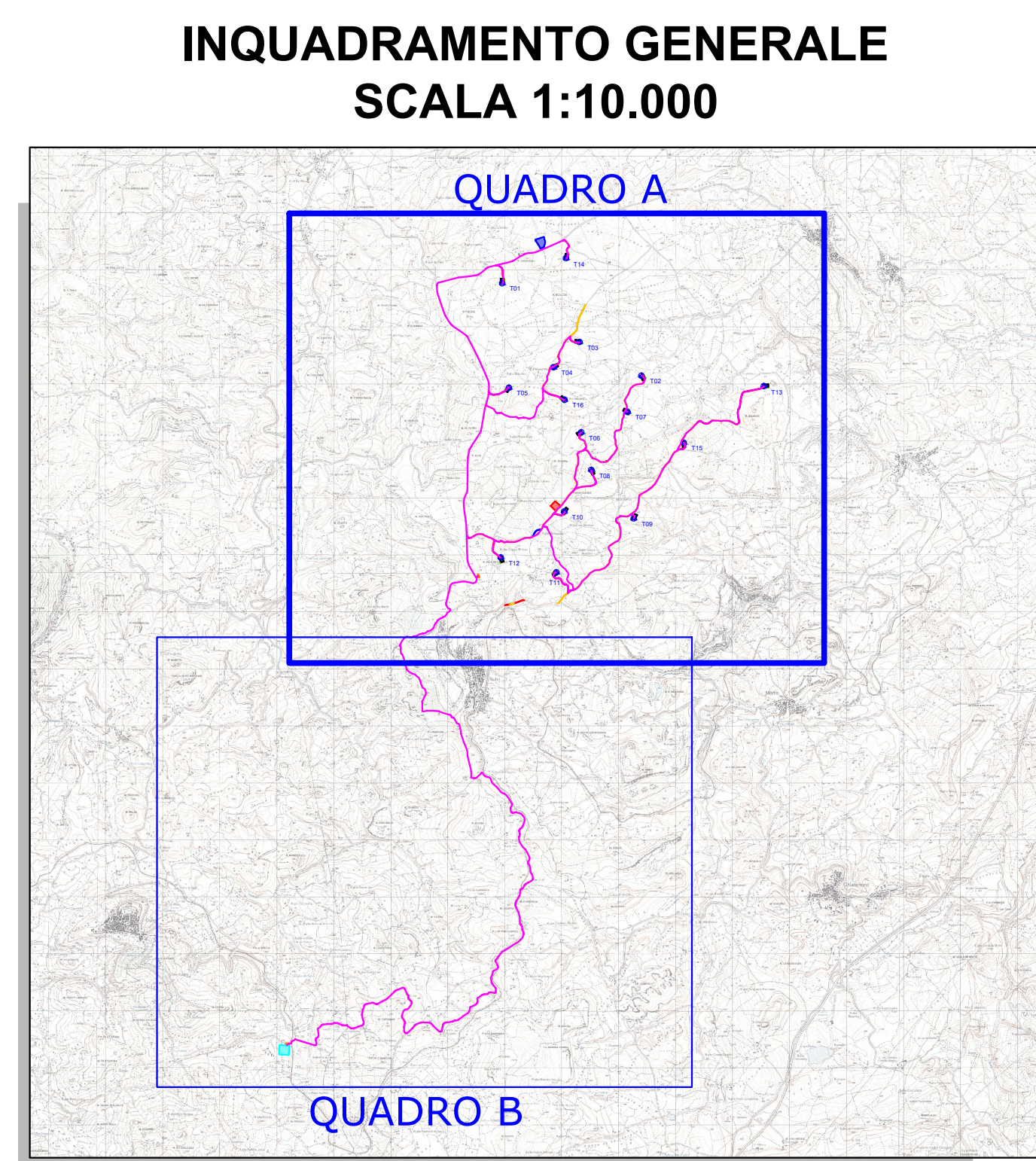


Tabella intersezioni progetto con Reticolo idrografico Regionale ai fini PAI

Nr.	ID	Fonte	Viabilità	Soluzio	Rio Coinvolto
1	01-IC	DBGT	Esistente/nessunintervento	TOC (No Dig)	090065_FIUME_79330
2	02-IC	DBGT	Esistente/nessunintervento	TOC (No Dig)	090046_FIUME_82327
3	03-IC	DBGT	Esistente/nessunintervento	TOC (No Dig)	090046_FIUME_77290
4	04-IC	DBGT	Esistente/nessunintervento	TOC (No Dig)	090046_FIUME_72521
5	05-IC	DBGT	Esistente/nessunintervento	TOC (No Dig)	090046_FIUME_71402
6	06-ICVN	DBGT	Nuova	Cav. In scavo	090046_FIUME_76161
7	07-ICVA	DBGT	Esistente/allargamento temporaneo	TOC (No Dig)	090046_FIUME_81714
8	08-ICVA	DBGT	Esistente/allargamento temporaneo	TOC (No Dig)	Riu Naddu
9	09-ICVA	DBGT	Esistente/allargamento temporaneo	TOC (No Dig)	Riu Tres Castros
10	10-ICVA	DBGT	Esistente/allargamento temporaneo	TOC (No Dig)	Riu Trezapadres
11	11-ICVN	DBGT	Nuova	Cav. In scavo	090046_FIUME_75488
12	12-IC	DBGT	Esistente/nessunintervento	TOC (No Dig)	090046_FIUME_75438
13	13-IC	DBGT	Esistente/nessunintervento	TOC (No Dig)	Riu Chirena
14	14-IC	DBGT	Esistente/nessunintervento	TOC (No Dig)	090057_FIUME_73697
15	15-IC	DBGT	Esistente/nessunintervento	TOC (No Dig)	090057_FIUME_86393
16	16-IC	DBGT	Esistente/nessunintervento	TOC (No Dig)	090057_FIUME_86393
17	17-IC	DBGT	Esistente/nessunintervento	TOC (No Dig)	Riu Caporra
18	18-IC	DBGT	Esistente/nessunintervento	TOC (No Dig)	Riu Sa Meta

ORDINE INGEGNERI PISAPIRETTI CAGLIARI
n. 545 Dott. Ing. Giuseppe Frongia

Rev.	Data	Descrizione	MU	GF	QR
0	09/2023	EMISSIONE PER PROCEDURA DI VIA			

Progettazione e SIA: Incaricato: Committente:

PROGETTO DI COSTRUZIONE ED ESERCIZIO DI UN IMPIANTO EOLICO DELLA POTENZA DI 99,2 MW DENOMINATO "ORRIA" DA REALIZZARE NEI COMUNI DI NUOVI LISSI E SEDINI LISSI CON LE RELATIVE OPERE DI CONNESSIONE ELETTRICHE

Commissa n°: 2022/0352
Dis. n°: WND002-TC19a
Revisione:
Scala: 1:10.000
Sostituisce il:
Sostituito dal:

Nome documento: WND002-TC19a_Planimetria di progetto su aree PAI - pericolo idraulico