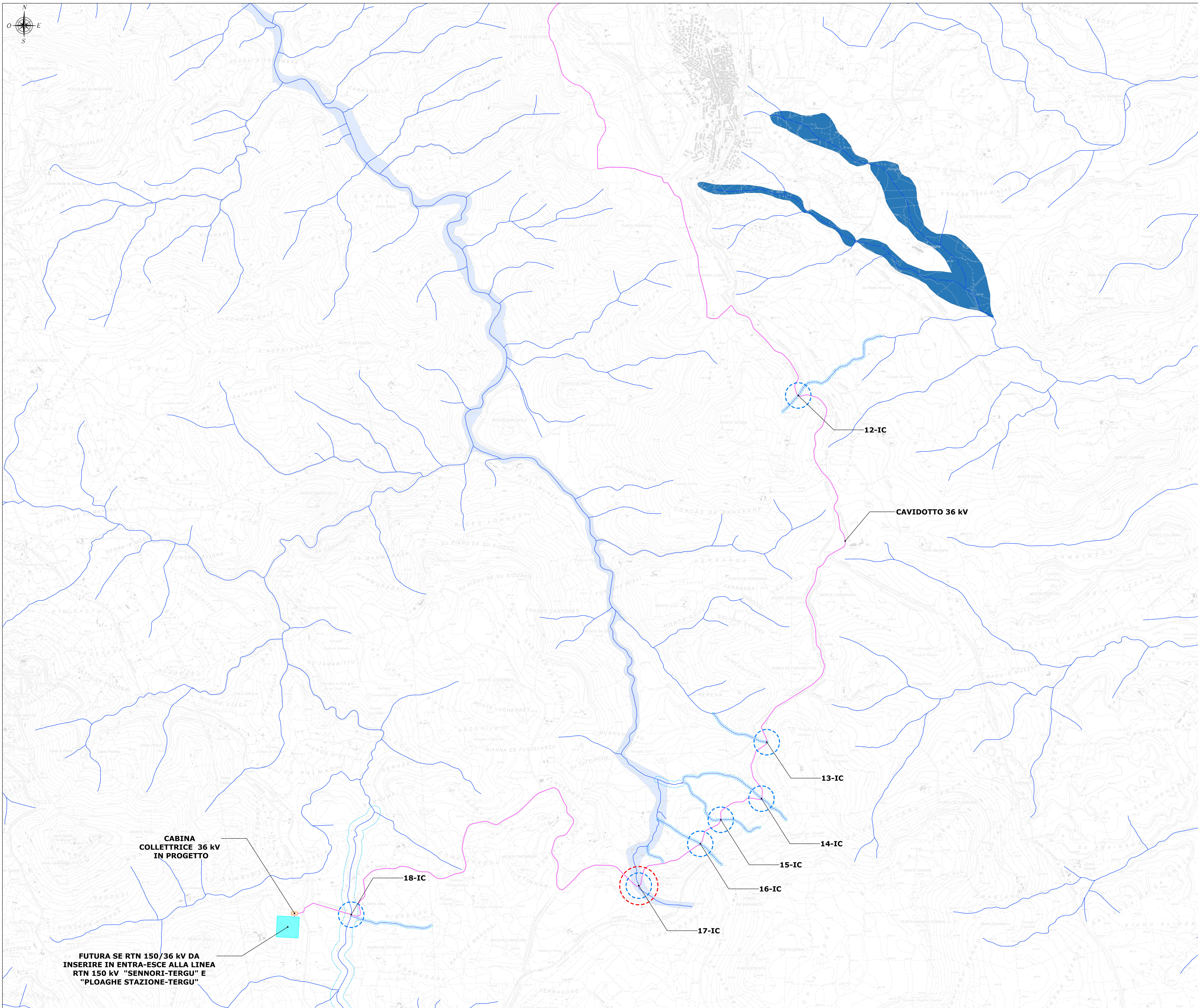


PLANIMETRIA DI PROGETTO SU AREE PAI - PERICOLO IDRAULICO - QUADRO B - SCALA 1:10.000



LEGENDA	
SIMBOLO	DESCRIZIONE
	Cavidotto 36 kV
	Cabina collettore 36 kV
	Futura Stazione Elettrica (SE) RTN 150/36 kV
	Elemento idrico sottoposto alla disciplina dell'art. 30ter delle NTA del PAI
	Fascia di prima salvaguardia degli elementi idrici sottoposti alla disciplina dell'art.30ter delle NTA del PAI
	Intersezioni cavidotto con reticolo idrografico Regionale ai fini PAI
	Attraversamento cavidotto su aree a pericolosità idraulica PAI
	Aree pericolosità idraulica HI1
	Aree pericolosità idraulica HI2
	Aree pericolosità idraulica HI3
	Aree pericolosità idraulica HI4

FONTE CARTOGRAFIA

Aree pericolosità idraulica: <https://webgis.regione.sardegna.it/> (Revisione 31/12/2022)

Elementi idrici Strahler:04_ELEMENTO IDRICO_Strahler.shp da <https://webgis.regione.sardegna.it/> (Revisione 01/03/2020) e compluvi cartografati sull'IGM 1958-1965

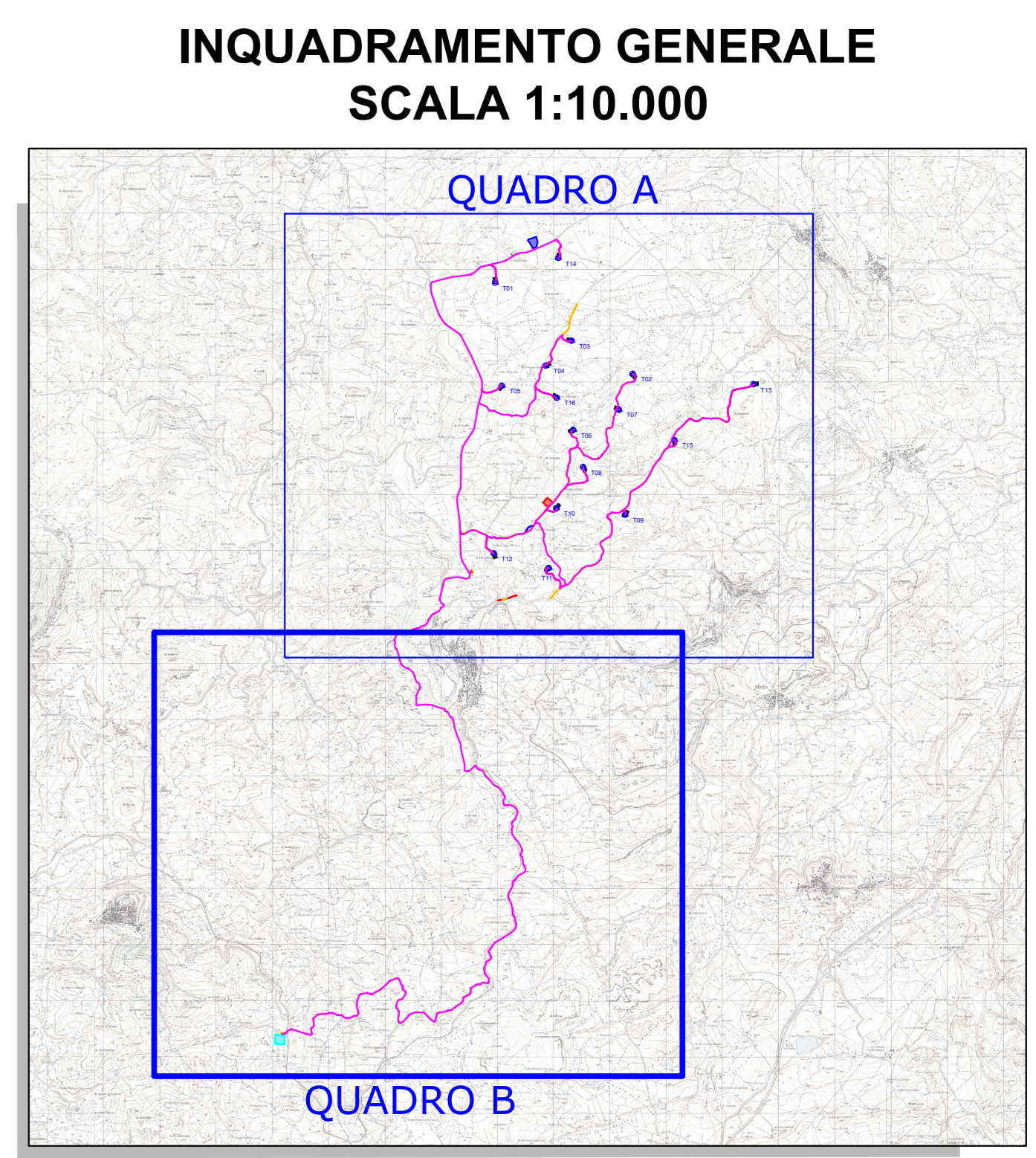


Tabella intersezioni progetto con Reticolo idrografico Regionale ai fini PAI

Nr.	ID	Fonte	Viabilità	Soluzione	Rio Coinvolto
1	01-IC	DBGT	Esistente/nessun intervento	TOC (No Dig)	090046_FIUME_29340
2	02-IC	DBGT	Esistente/nessun intervento	TOC (No Dig)	090046_FIUME_29327
3	03-IC	DBGT	Esistente/nessun intervento	TOC (No Dig)	090046_FIUME_72250
4	04-IC	DBGT	Esistente/nessun intervento	TOC (No Dig)	090046_FIUME_72521
5	05-IC	DBGT	Esistente/nessun intervento	TOC (No Dig)	090046_FIUME_71402
6	06-ICVN	DBGT	Nuova	Cav. In scavo	090046_FIUME_76161
7	07-ICVA	DBGT	Esistente/allargamento temporaneo	TOC (No Dig)	090046_FIUME_81714
8	08-ICVA	DBGT	Esistente/allargamento temporaneo	TOC (No Dig)	Riu Naddu
9	09-ICVA	DBGT	Esistente/allargamento temporaneo	TOC (No Dig)	Riu Tres Castros
10	10-ICVA	DBGT	Esistente/allargamento temporaneo	TOC (No Dig)	Riu Trazapadres
11	11-ICVN	DBGT	Nuova	Cav. In scavo	090046_FIUME_79660
12	12-IC	DBGT	Esistente/nessun intervento	TOC (No Dig)	090046_FIUME_75438
13	13-IC	DBGT	Esistente/nessun intervento	TOC (No Dig)	Riu Cherena
14	14-IC	DBGT	Esistente/nessun intervento	TOC (No Dig)	090057_FIUME_73697
15	15-IC	DBGT	Esistente/nessun intervento	TOC (No Dig)	090057_FIUME_86395
16	16-IC	DBGT	Esistente/nessun intervento	TOC (No Dig)	090057_FIUME_86395
17	17-IC	DBGT	Esistente/nessun intervento	TOC (No Dig)	Riu Cugurra
18	18-IC	DBGT	Esistente/nessun intervento	TOC (No Dig)	Riu Sa Mela

ORDINE INGEGNERI PISAPPETTAGLIARI
Dott. Ing. Giuseppe Frongia

0	09/2023	EMISIONE PER PROCEDURA DI VIA	MU	GF	QR
Rev.	Data	Descrizione	Dis.	Contr.	Appr.

Progettazione e SIA: **IGT** (Ing. Giuseppe Frongia)
 Incaricato: **Geoprog** (Ing. Giuseppe Frongia)
 Committente: **Regionale Energia S.p.A.**

PROGETTO DI COSTRUZIONE ED ESERCIZIO DI UN IMPIANTO EOLICO DELLA POTENZA DI 99,2 MW DENOMINATO "ORRIA" DA REALIZZARSI NEI COMUNI DI NUOVI LIGES E SEDI MI LIGES CON LE RELATIVE OPERE DI CONNESSIONE ELETTRICHE

Commissa n°: 2022/0352
 Dis. n°: WIND002-TC19b
 Revisione:
 Scala: 1:10.000
 Sostituisce il:
 Sostituito dal:

Nome documento: WIND002-TC19b_Planimetria di progetto su aree PAI - pericolo idraulico