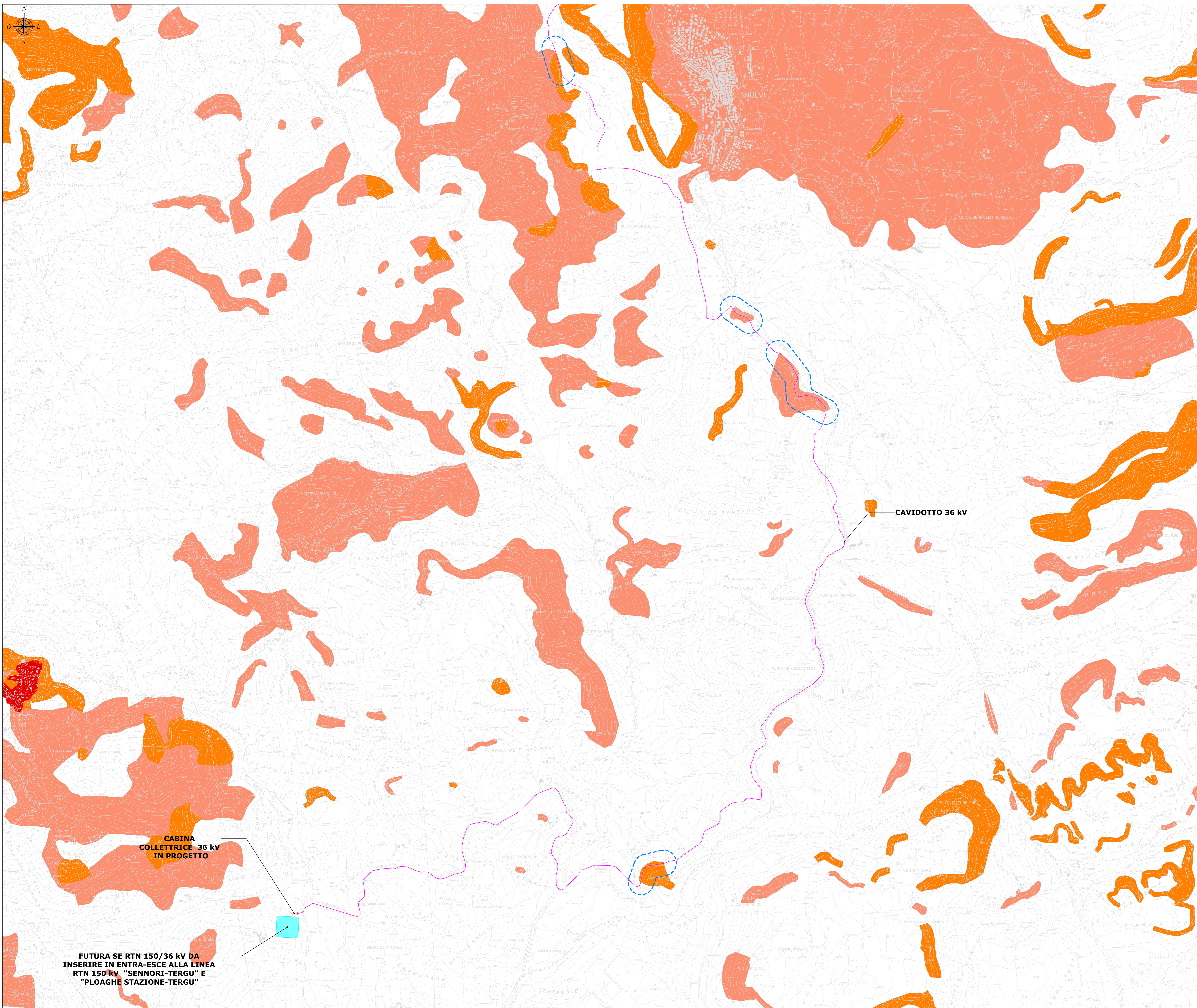


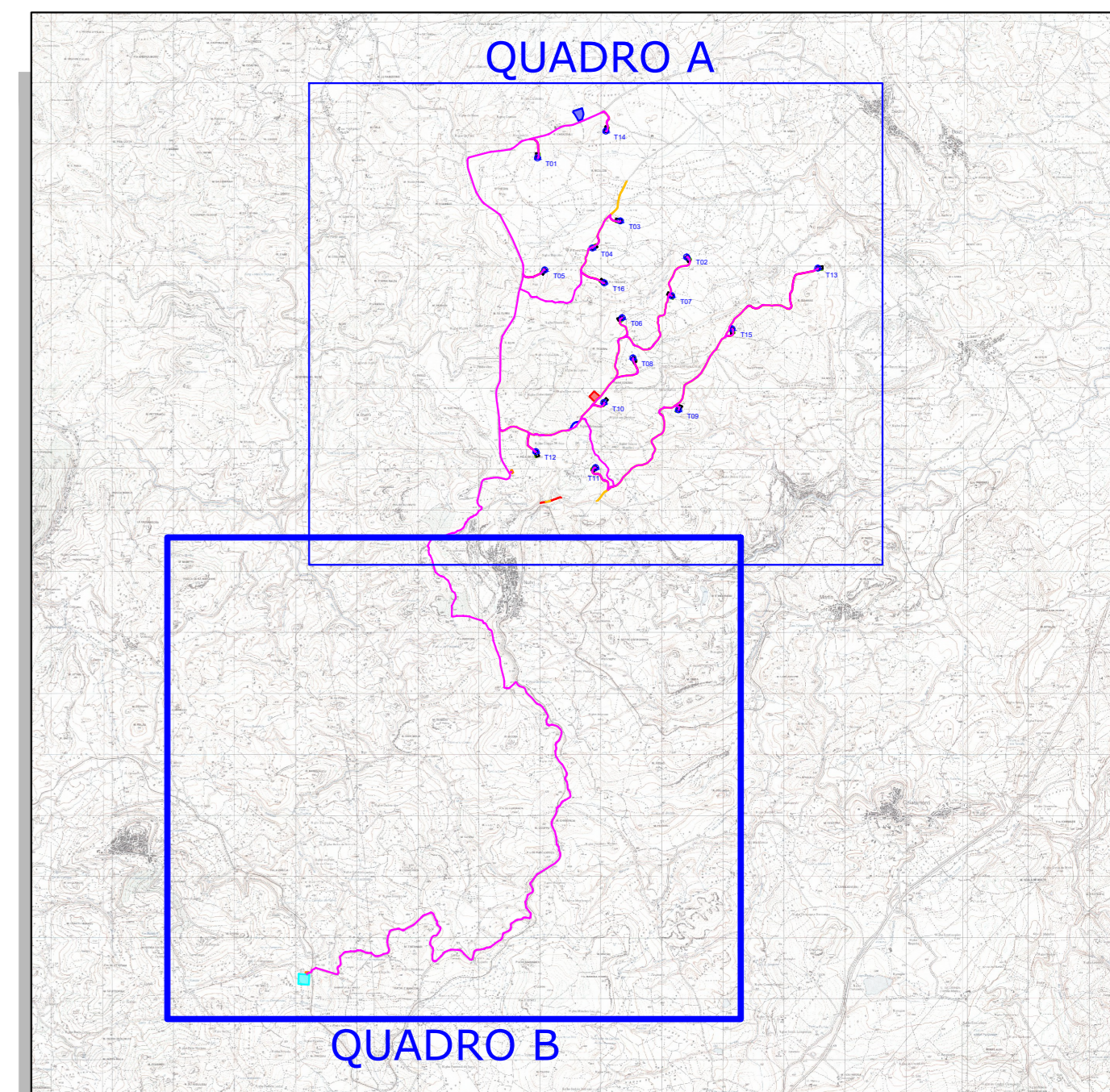
PLANIMETRIA DI PROGETTO SU AREE PAI - PERICOLO DA FRANA - QUADRO B - SCALA 1:10.000



LEGENDA	
SIMBOLO	DESCRIZIONE
	Cavidotto 36 kV
	Cabina colletttrice 36 kV
	Futura Stazione Elettrica (SE) RTN 150/36 kV
	Attraversamento cavidotto su aree PAI a pericolosità da frana
	Aree pericolosità da frana Hg1
	Aree pericolosità da frana Hg2
	Aree pericolosità da frana Hg3
	Aree pericolosità da frana Hg4

FONTI CARTOGRAFIA	
Aree pericolosità da frana: https://webgis.regione.sardegna.it/ Revisione 31/12/2022	

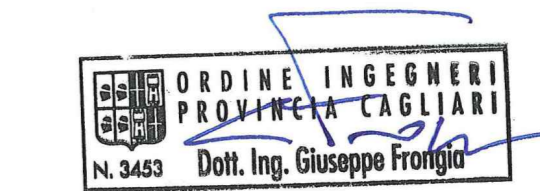
INQUADRAMENTO GENERALE
SCALA 1:10.000



CABINA COLLETTTRICE 36 kV IN PROGETTO

CAVIDOTTO 36 kV

FUTURA SE RTN 150/36 kV DA INSERIRE IN ENTRA-ESCE ALLA LINEA RTN 150 kV "SENNORI-TERGU" E "PLOGHE STAZIONE-TERGU"



Rev.	Data	Descrizione	MU	GF	QR
0	09/2023	EMISSIONE PER PROCEDURA DI VIA			
Progettazione e SIA: Incaricato: Committente:			Dis. Contr. Appr.		
PROGETTO DI COSTRUZIONE ED ESERCIZIO DI UN IMPIANTO EOLICO DELLA POTENZA DI 99.2 MW DENOMINATO "ORRIA" DA REALIZZARE NEI COMUNI DI NULVI (SS) E SEDINI (SS) CON LE RELATIVE OPERE DI CONNESSIONE ELETTRICHE			Commessa n°: 2022/0352 Dis. n°: WIND002-TC20b Revisione:		
PLANIMETRIA DI PROGETTO SU AREE PAI - PERICOLO DA FRANA			Scala: 1:10.000 Sostituisce il:		
Nome documento: WIND002-TC20b_Planimetria di progetto su aree PAI-Pericolo da frana			Sostituito dal:		