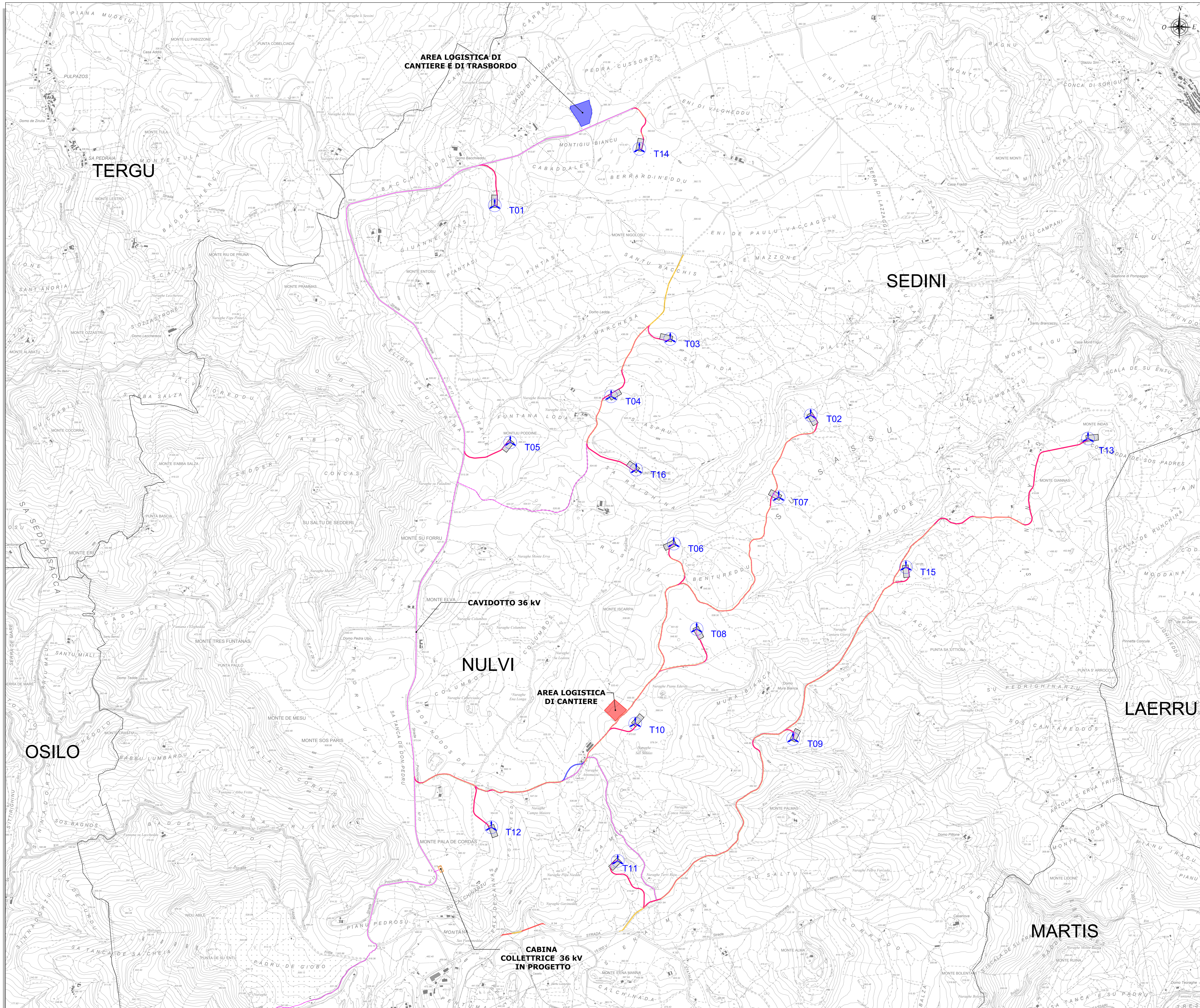
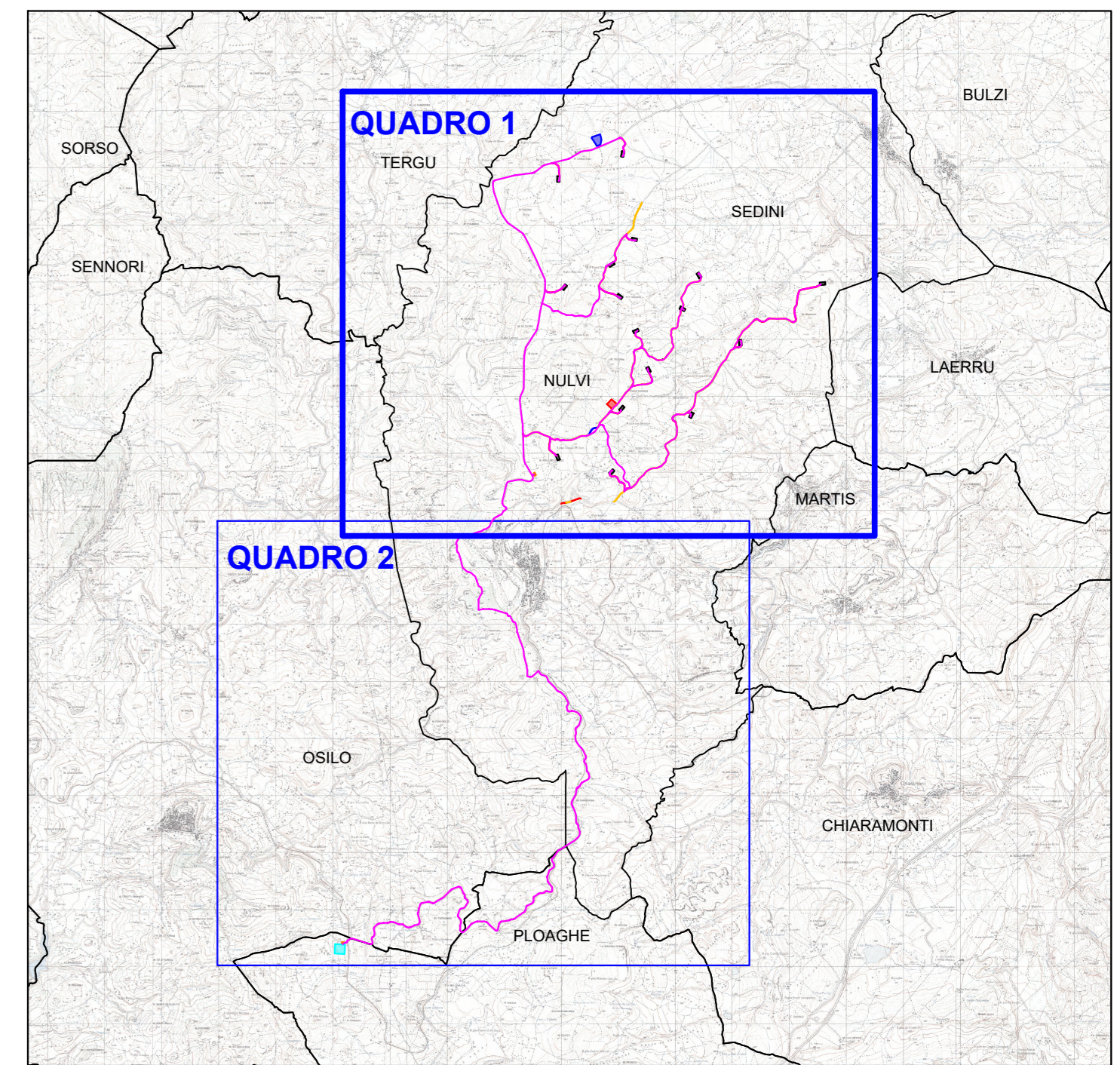


INQUADRAMENTO TERRITORIALE INTERVENTO - STRALCIO C.T.R. - QUADRO 1 - Scala 1:10.000



LEGENDA	
SIMBOLO	DESCRIZIONE
	Aerogeneratori in progetto
	Piazzole di cantiere
	Viabilità di nuova realizzazione
	Viabilità esistente da adeguare
	Viabilità temporanea
	Cavidotto 36 kV
	Cabina collettoria 36 kV
	Area logistica di cantiere
	Area logistica di cantiere e di trasbordo

INQUADRAMENTO GENERALE Scala 1:100.000



0	09/2023	EMISSIONE PER PROCEDURA DI VIA	MU	GF	QR
Rev.	Data	Descrizione	Dis.	Contr.	Appr.
Progettazione e SIA:		Incaricato:	Comittente:		
		Quantific. Intervento: 101 2nd Floor, Via Marconi, 141 - 09100 Cagliari, Sardegna, Italia WWW.IAT-INGEGNERI.COM	Reparto C.T.R. 1 Via Michele Marconi 29 09100 Cagliari - SAR 		
PROGETTO DI COSTRUZIONE ED ESERCIZIO DI UN IMPIANTO EOLICO DELLA POTENZA DI 99,2 MW DENOMINATO "ORRIL" DA REALIZZARSI NEI COMUNI DI NULVI (SS) E SEDINI (SS) CON LE RELATIVE OPERE DI CONNESSIONE ELETTRICHE		Commissa n°: 2022/0352		Dis. n°: WIN002-TC2a	
INQUADRAMENTO TERRITORIALE INTERVENTO		Revisione:		Scala: 1:10.000	
Nome documento: WIN002-TC2a_Inquadramento territoriale intervento		Sostituisce il:		Sostituito dal:	