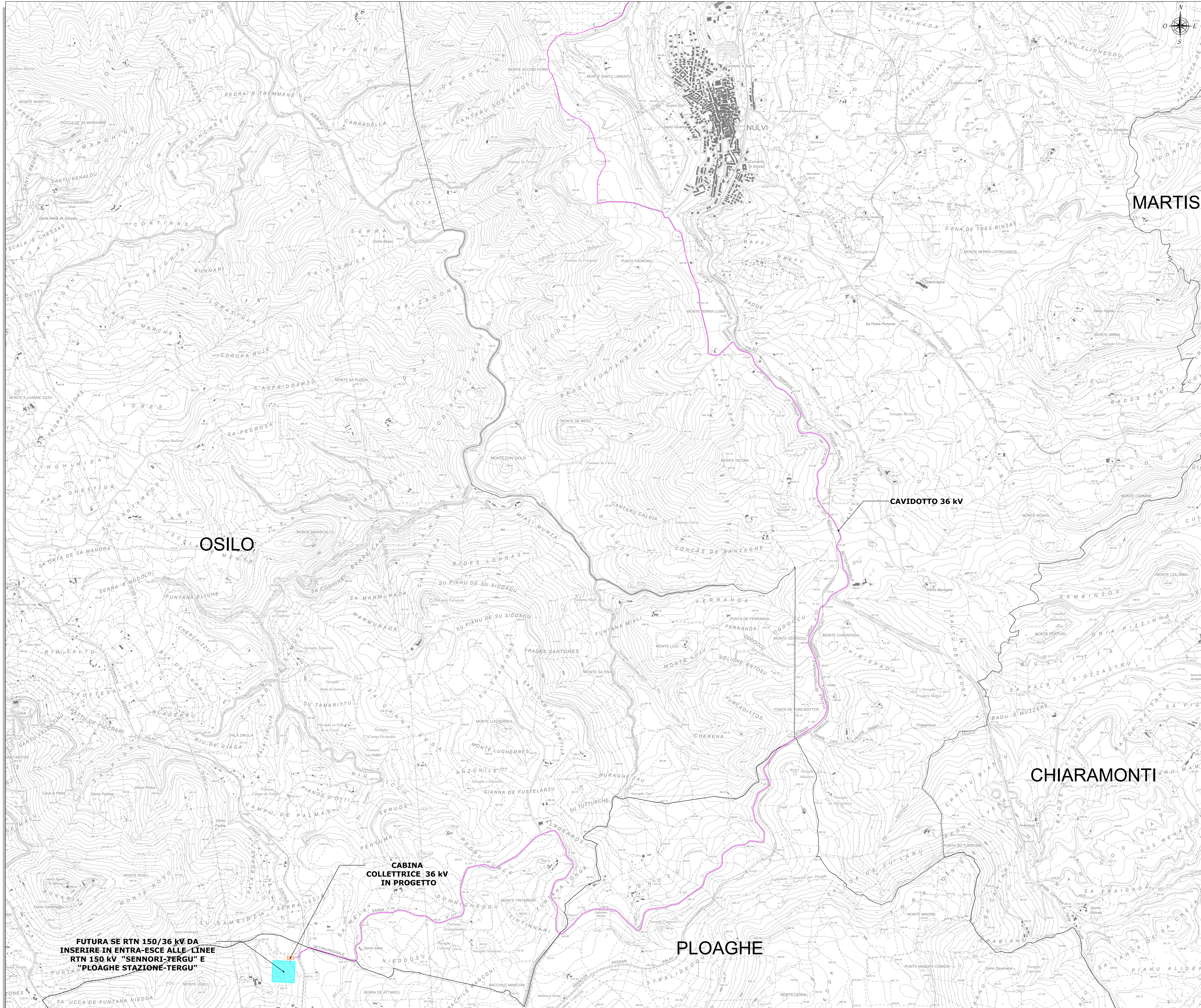
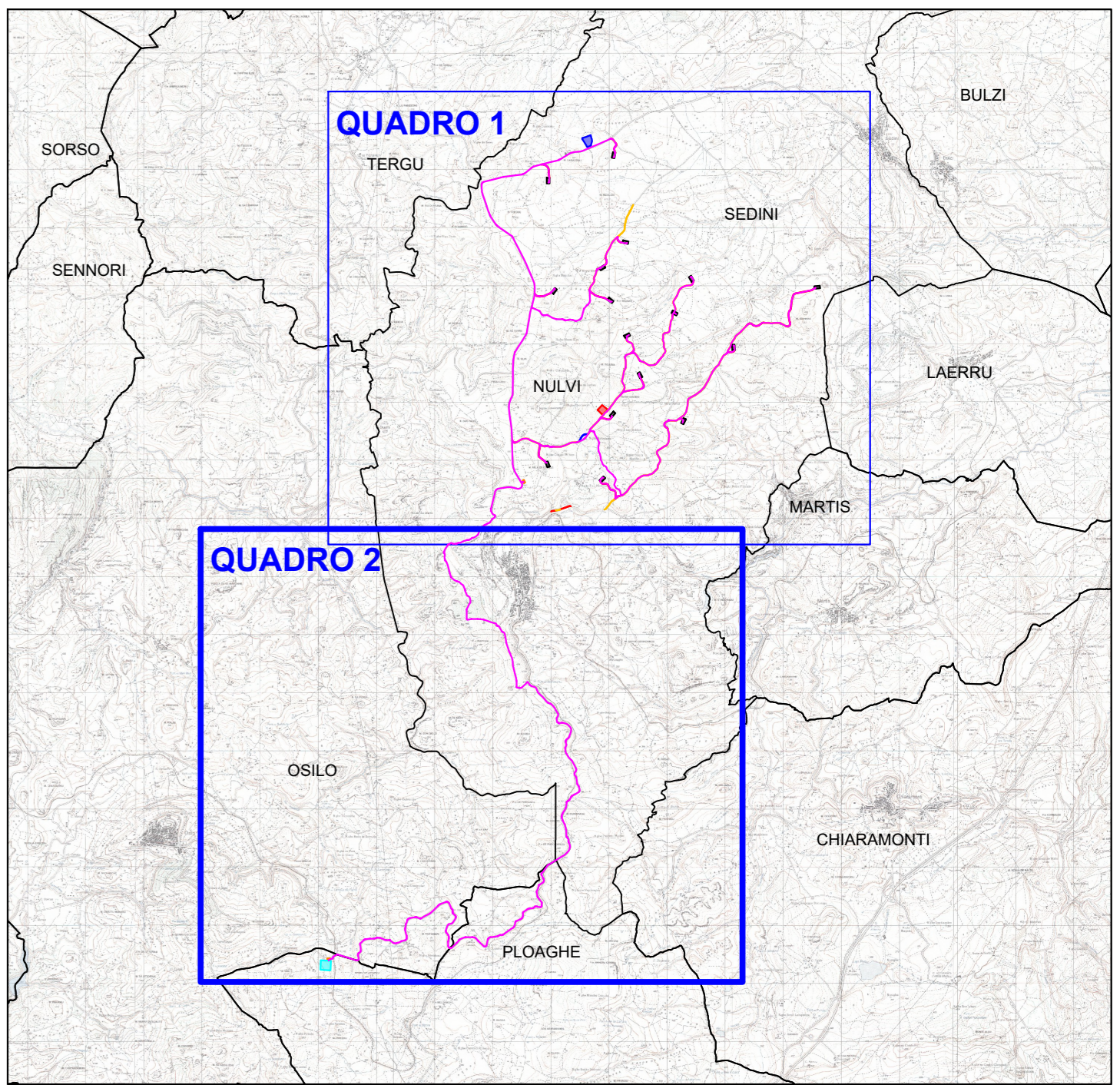


INQUADRAMENTO TERRITORIALE INTERVENTO - STRALCIO C.T.R. - QUADRO 2 - Scala 1:10.000



LEGENDA	
SIMBOLO	DESCRIZIONE
	Cavidotto 36 KV
	Cabina colletttrice 36 KV
	Futura Stazione Elettrica (SE) RTN 150/36 KV

INQUADRAMENTO GENERALE Scala 1:100.000



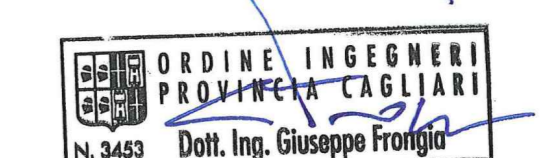
FUTURA SE RTN 150/36 KV DA INSERIRE IN ENTRA-ESCE ALLE LINEE RTN 150 KV "SENNORI-TERGU" E "PLOAGHE STAZIONE-TERGU"

CABINA COLLETRICE 36 KV IN PROGETTO

CAVIDOTTO 36 KV

CHIARAMONTI

PLOAGHE



0	09/2023	EMISSIONE PER PROCEDURA DI VIA	MU	GF	QR
Rev.	Data	Descrizione	Dis.	Contr.	Appr.
Progettazione e SIA:		Incaricato:	Committente:		
 IAT (Istituto di Assistenza Tecnica) Via S. Maria Maddalena, 10 09100 Cagliari (CA)		PROGETTO DI COSTRUZIONE ED ESERCIZIO DI UN IMPIANTO EOLICO DELLA POTENZA DI 99,2 MW DENOMINATO "ORRUK" DA REALIZZARSI NEI COMUNI DI NULVI (SS) E SENNORI (SS) CON LE RELATIVE OPERE DI CONNESSIONE ELETTRICHE	Comune n.: 2022/0352 Dis. n.: WIN002-TC2b		
INQUADRAMENTO TERRITORIALE INTERVENTO		Revisione: Scala: 1:10.000 Sostituisce il: Sostituito dal:			
Nome documento: WIN002-TC2b_Inquadramento territoriale intervento					