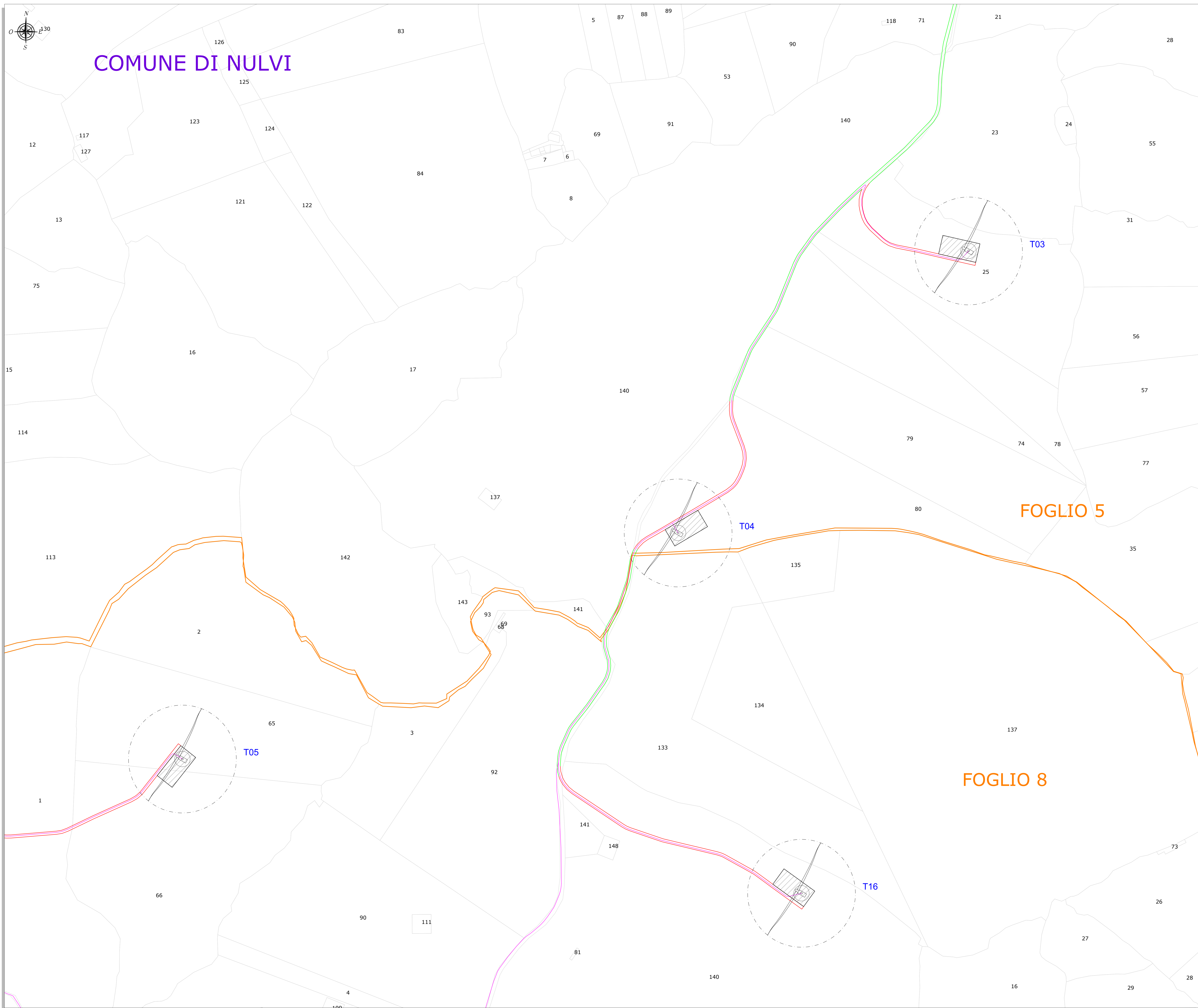
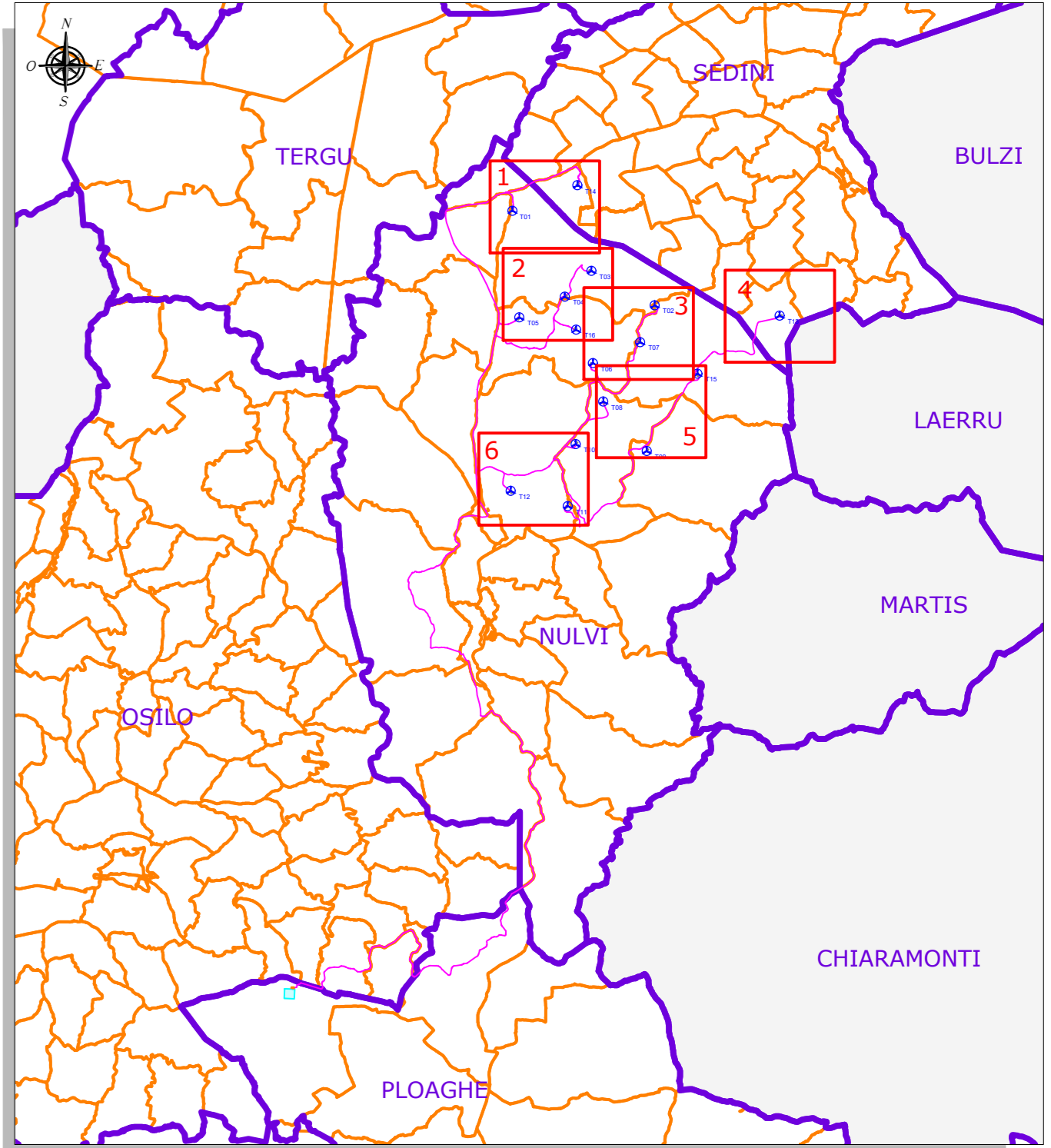


COMUNE DI NULVI



LEGENDA	
SIMBOLO	DESCRIZIONE
	Aerogeneratori in progetto
	Piazzole di esercizio
	Particella catastale
	Limiti comunali amministrativi
	Fogli catastali
	Cavidotto 36 kV
	Viabilità di nuova realizzazione
	Viabilità da adeguare

INQUADRAMENTO - SCALA 1:100.000



ELENCO PARTICELLE INTERESSATE

Aerogeneratore	Comune	Foglio	Particella
T01	Nulvi	5	105
T02	Nulvi	9	136
T03	Nulvi	5	25
T04	Nulvi	5	80
T05	Nulvi	8	65
T05	Nulvi	8	66
T06	Nulvi	8	19
T07	Nulvi	9	36
T08	Nulvi	12	1
T09	Nulvi	13	24
T10	Nulvi	12	19
T11	Nulvi	11	66
T12	Nulvi	11	283
T13	Sedini	84	16
T14	Sedini	70	10



Rev.	Data	Descrizione	Dis.	Contr.	Appr.
0	09/2023	EMISSIONE PER PROCEDURA DI VIA			

<b>Progettazione e SIA:</b> INGEGNERIA PROGETTA CAGLIARI Via Salaria, 302 - 00197 Roma - RM	<b>Incaricato:</b> Giuseppe Frongia, Ing. Via Salaria, 302 - 00197 Roma - RM	<b>Committente:</b> Ripartizione SIA Via Salaria, 302 - 00197 Roma - RM
---	--	---

<p>PROGETTO DI COSTRUZIONE ED ESERCIZIO DI UN IMPIANTO EOLICO DELLA POTENZA DI 99,2 MW DENOMINATO "ORRIA" DA REALIZZARE NEI COMUNI DI NULVI (SS) E SEDINI (SS) CON LE RELATIVE OPERE DI CONNESSIONE ELETTRICHE</p> <p><b>ESTRATTO MAPPA CATASTALE</b></p> <p>Nome documento: WIND002-TC4b_Estratto mappa catastale</p>	<p>Commissa n°: 2022/0352</p> <p>Dis. n°: WIND002-TC4b</p> <p>Revisione:</p> <p>Scala: 1:100.000-2.000</p> <p>Sostituisce il:</p> <p>Sostituito dal:</p>
--	--